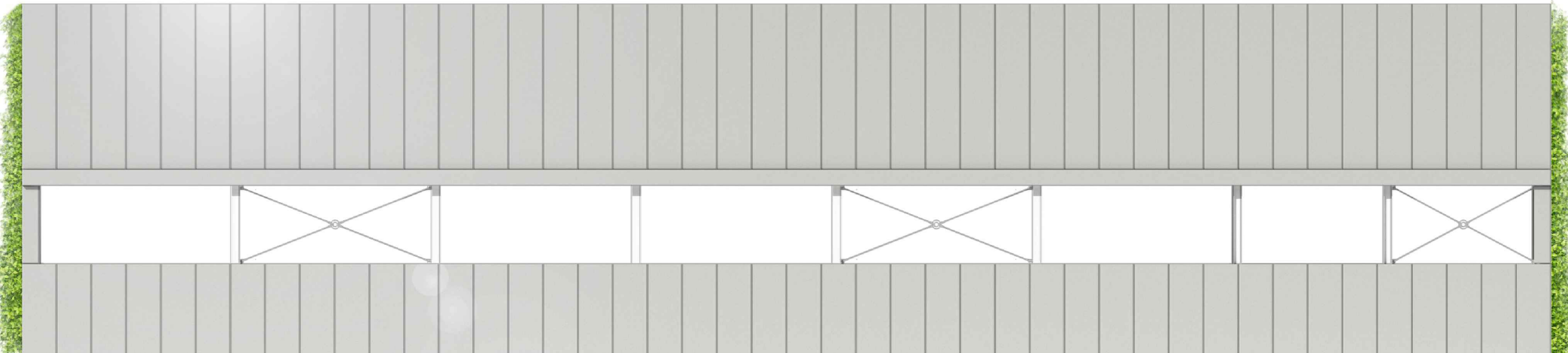
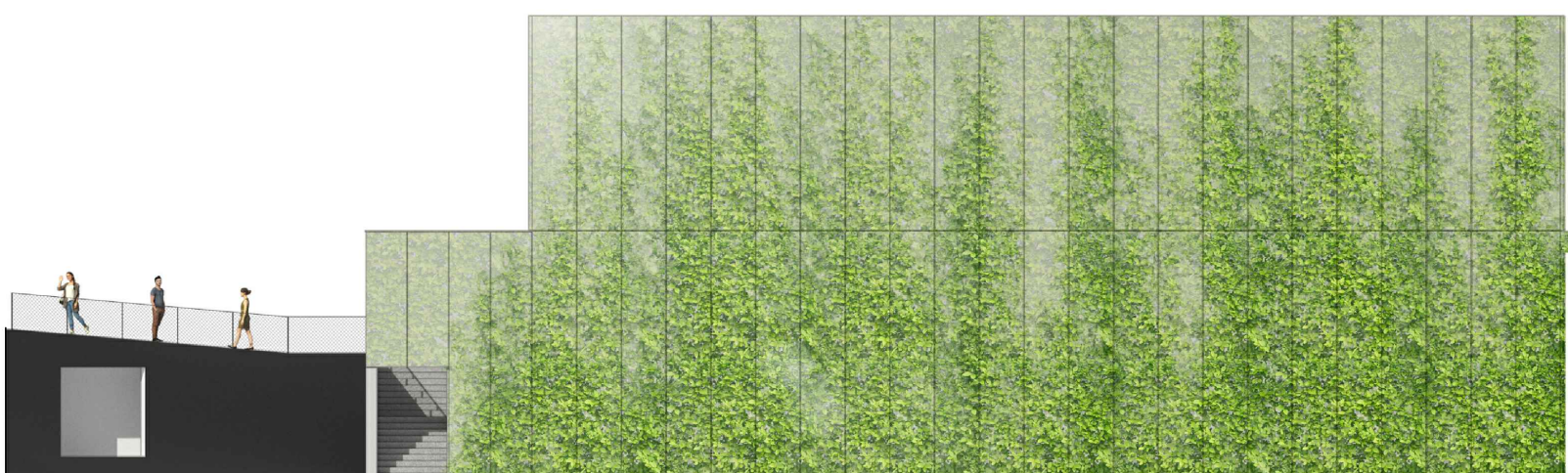


POHLED SEVEROZÁPADNÍ 1:200



POHLED SEVEROVÝCHODNÍ 1:200



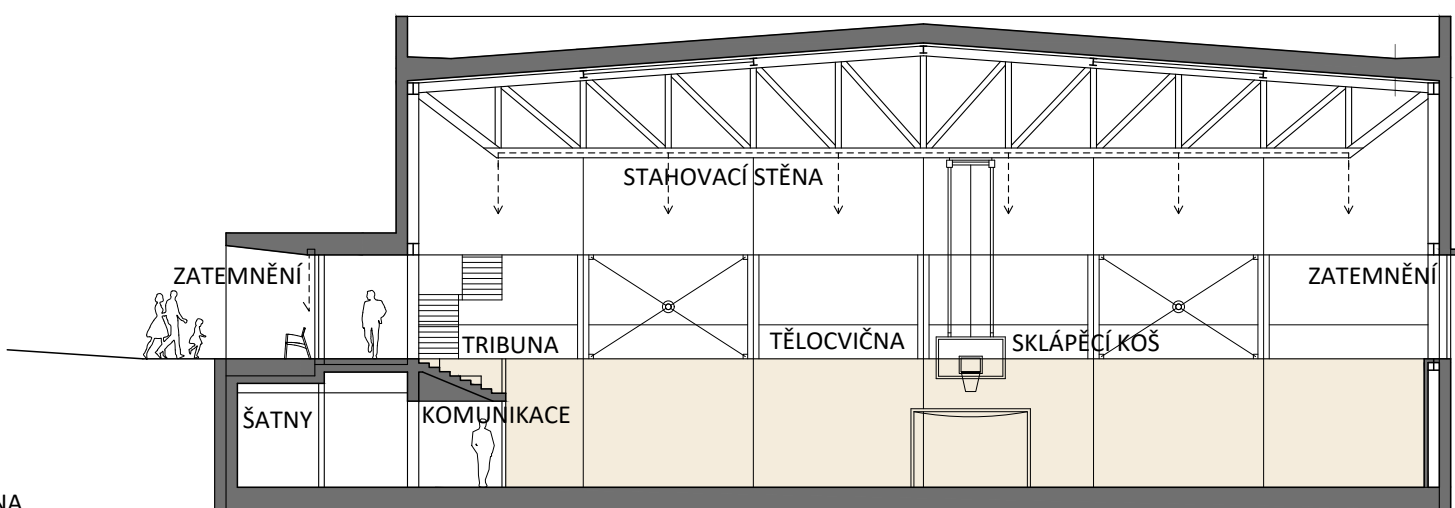
POHLED JIHOVÝCHODNÍ 1:200



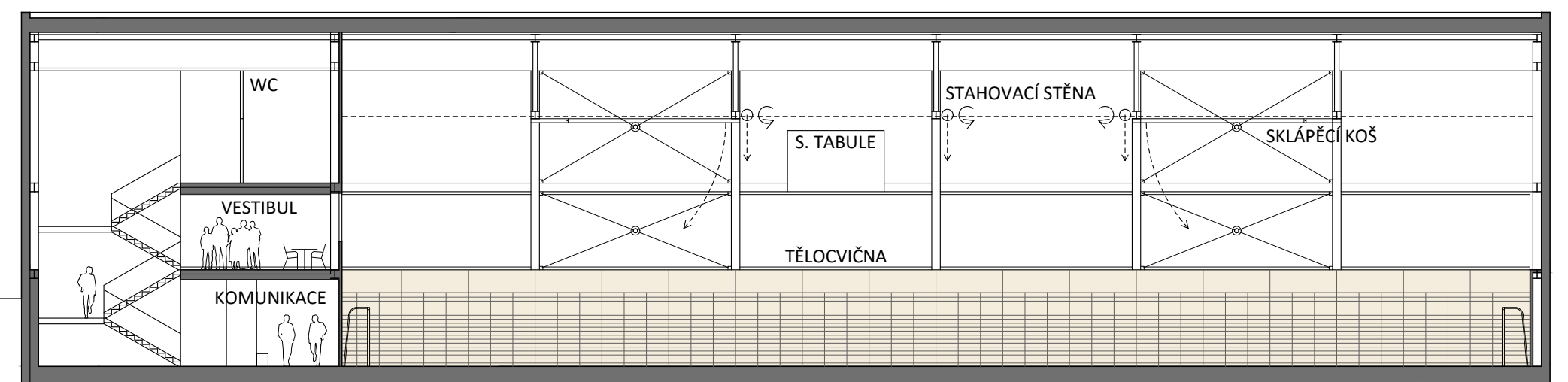
POHLED JIHOZÁPADNÍ 1:200

LEGENDA

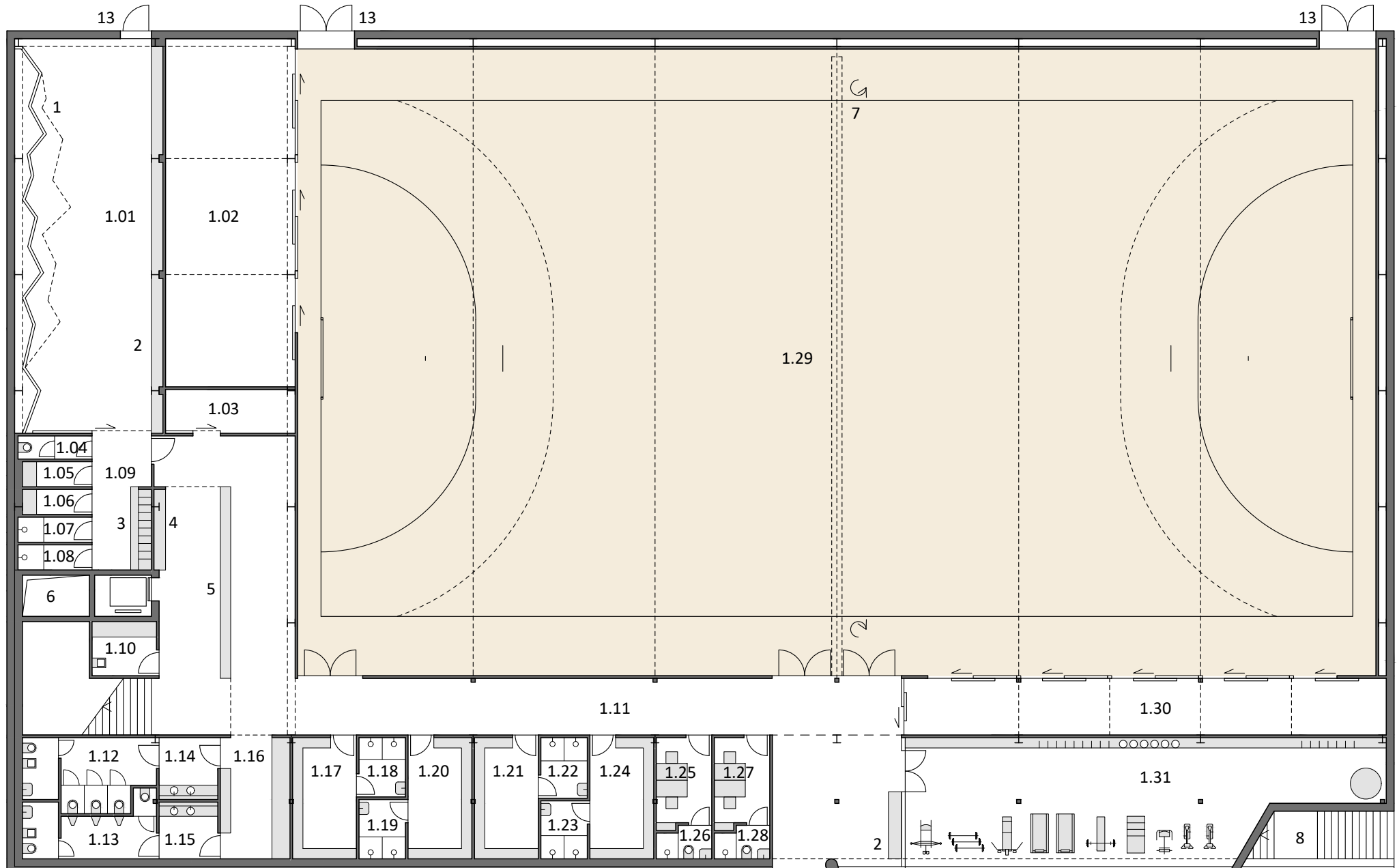
- 1 HOROLEZECKÁ STĚNA
- 2 LAVICE
- 3 SATNÍ SKŘÍPKY S LAVICÍ
- 4 BOTNÍK
- 5 LAVICE - HRANICE SPINAVÁ A ČISTÁ ZÓNA
- 6 INSTALAČNÍ ŠACHTA
- 7 STAHOVACÍ STĚNA - ROZDĚLENÍ TĚLOCVIČNY
- 8 VENKOVNÍ SCHODIŠTĚ
- 9 VYROVNÁVACÍ BEZBARIÉROVÁ RAMP
- 10 PULT
- 11 STOJÁNY NA KOLA
- 12 SK BEZBARIÉROVÉ MÍSTO TRIBUNY
- 13 POŽÁRNÍ ÚNIK
- 14 OTEVŘENÝ PROSTOR DO 2.NP
- 15 PLYNOVÉ KOTLE
- 16 NOVÉ RAMENO SCHODIŠTĚ + BEZBARIÉR. PLOŠINA



ŘEZ PŘÍČNÝ 1:200

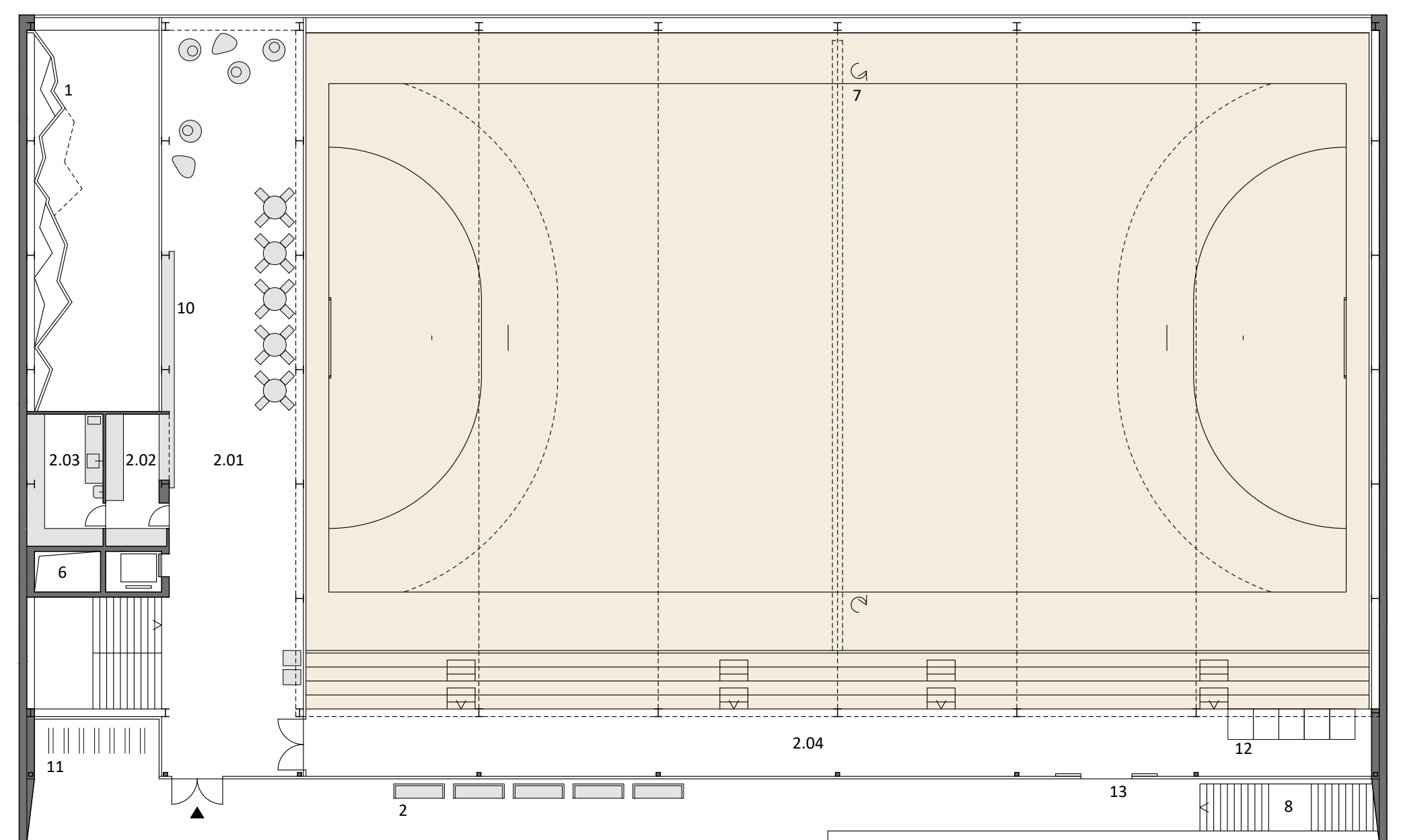


ŘEZ PODÉLNÝ 1:200



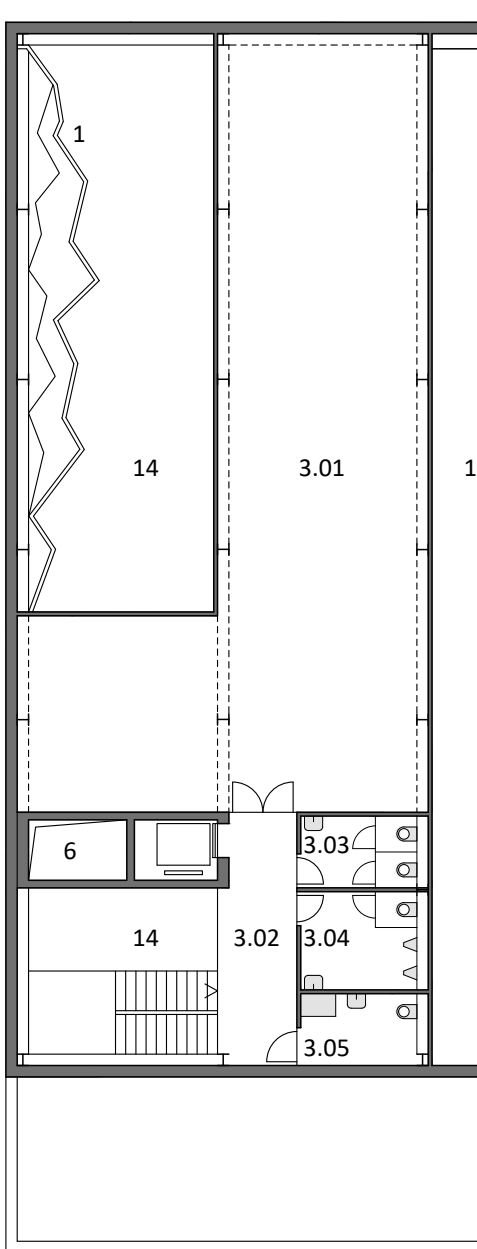
PŮDORYS 1.NP 1:200

1.01	HOROLEZECKÁ STĚNA	87,8M2
1.02	VELKÁ NÁRAĎOVNA	67,8M2
1.03	SKLAD HOROLEZCI	8,5M2
1.04	WC HOROLEZCI	2,6M2
1.05	PŘEVLEKACÍ KABINA HOROLEZCI	2,6M2
1.06	PŘEVLEKACÍ KABINA HOROLEZCI	2,6M2
1.07	SPRCHA HOROLEZCI	2,6M2
1.08	SPRCHA HOROLEZCI	2,8M2
1.09	SATNA HOROLEZCI	11,9M2
1.10	ÚKID	5,3M2
1.11	KOMUNIKACE	156,1M2
1.12	WC DÍVKY + HYG. KABINA	13,4M2
1.13	WC CHLAPCI + HYG. KABINA	10,4M2
1.14	WC PŘEDSÍŇ	5,3M2
1.15	WC PŘEDSÍŇ	5,3M2
1.16	PŘEDPROSTOR WC	12,7M2
1.17	SATNA	11,6M2
1.18	SPRCHA	4,1M2
1.19	SPRCHA	4,1M2
1.20	SATNA	11,6M2
1.21	SATNA	11,6M2
1.22	SPRCHA	4,1M2
1.23	SPRCHA	4,1M2
1.24	SATNA	11,6M2
1.25	ROZHODČÍ	7,3M2
1.26	KOUPELNA	2,5M2
1.27	KABINET	7,3M2
1.28	KOUPELNA	2,5M2
1.29	TĚLOCVIČNA	1010M2
1.30	MALE JEDNOTLIVÉ NÁRAĎOVNY	41,1M2
1.31	POSILOVNA	76,5M2
1.32	SKLAD	5,5M2
1.33	SKLAD	5,5M2
1.34	SKLAD	5,5M2
1.35	KOMUNIKACE	43,9M2
1.36	TECHNICKÁ MÍSTNOST - KOTELNA	65,1M2



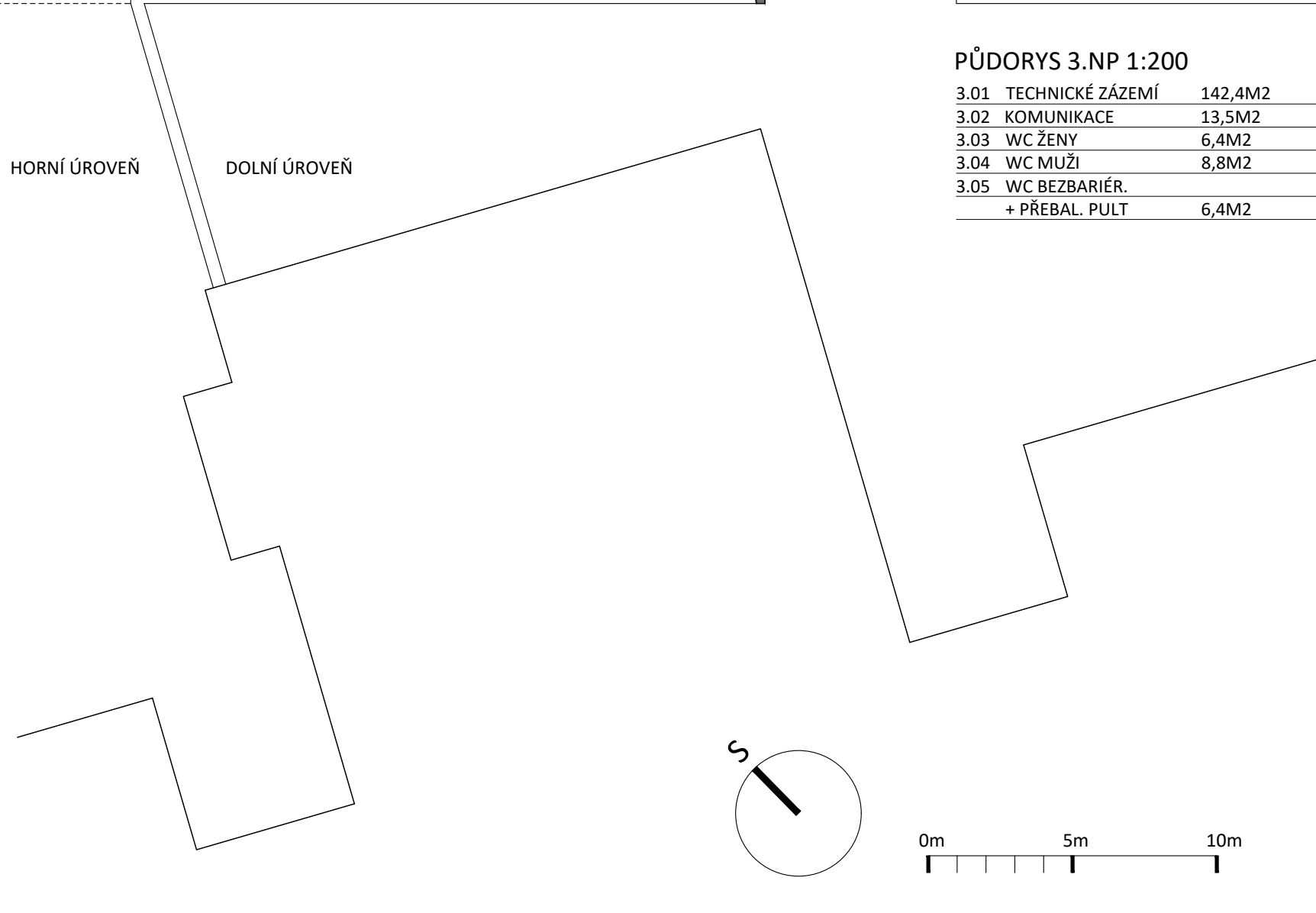
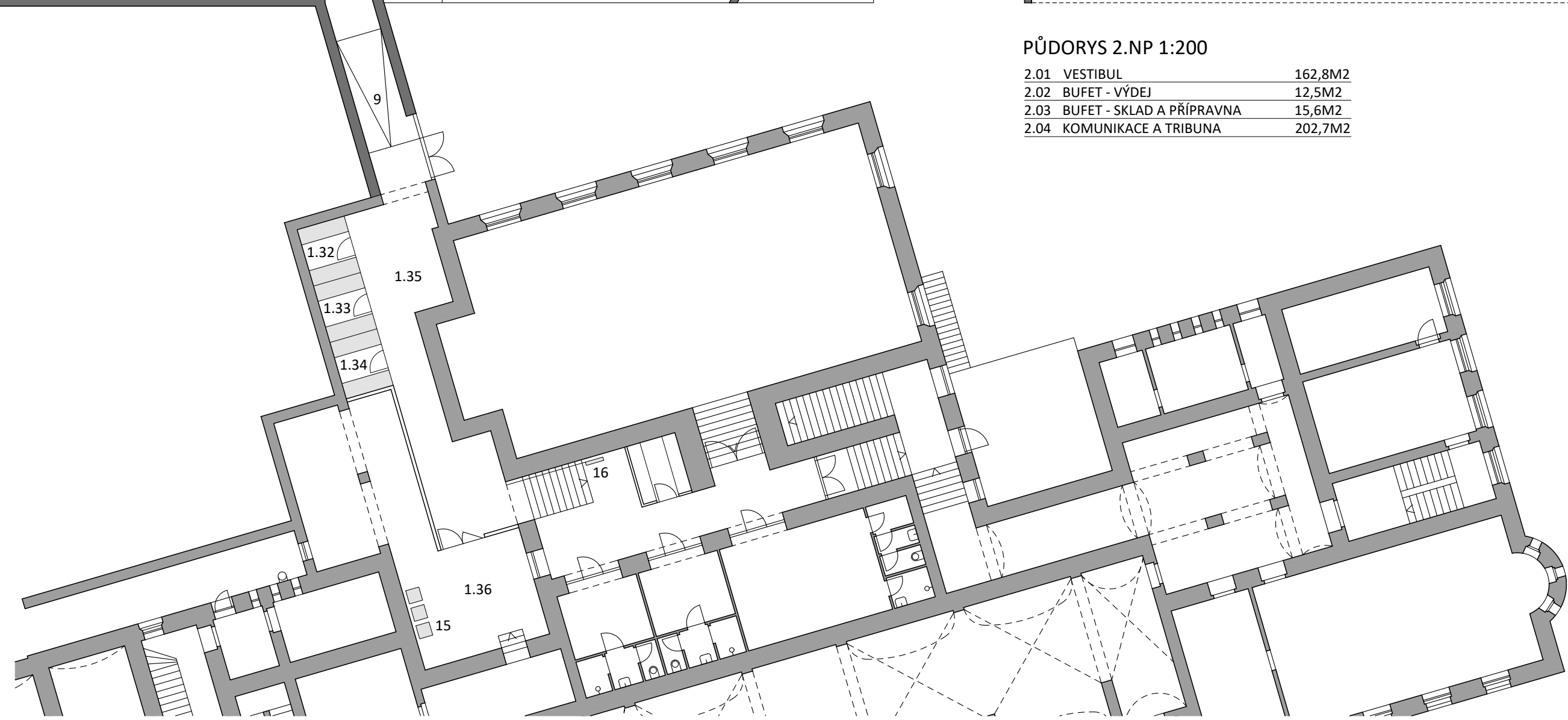
PŮDORYS 2.NP 1:200

2.01	VESTIBUL	162,8M2
2.02	BUFET - VÝDEJ	12,5M2
2.03	BUFET - SKLAD A PŘÍPRAVNA	15,6M2
2.04	KOMUNIKACE A TRIBUNA	202,7M2



PŮDORYS 3.NP 1:200

3.01	TECHNICKÉ ZÁZEMÍ	142,4M2
3.02	KOMUNIKACE	13,5M2
3.03	WC ŽENY	6,4M2
3.04	WC MUŽI	8,8M2
3.05	WC BEZBARIÉR.	
	+ PŘEBAL. PULT	6,4M2



PERSPEKTIVA INTERIÉRU