

# STAVEBNĚ TECHNICKÝ PRŮZKUM

OBJEKT : Mš Štefánikova, Hradec Králové

Č. ZAK. : 2018/09/03

Září 2018

**OBJEDNATEL :** SVIŽN s.r.o., Milady Horákové 298/123, Praha 7

**VYPRACOVAL :** Ing. Jaroslav Jankovský

## Obsah

I. ÚVOD.....	3
II. PRŮZKUMNÉ PRÁCE .....	4
II.1 SONDY PRO ZJIŠTĚNÍ SKLADBY PODLAH.....	4
II.2 SONDY DO STŘEŠNÍHO PLÁŠTĚ.....	4
II.3 SONDY DO ŽELEZOBETONOVÝCH PRVKŮ NOSNÉ KONSTUKCE.....	5

## SEZNAM PŘÍLOH NA KONCI ZPRÁVY

01-03)	Schéma půdorysů, přehled, označení pozic sond
04-10)	Schéma sond do konstrukcí
	Foto tisk (výběr fotografií)

Přílohy jsou řazeny v uvedeném pořadí na konci zprávy.

## I. ÚVOD

Na základě cenové nabídky ze dne 17.07.2018 a objednávky č. STEF\_01 ze dne 18.08.2018, **SVIŽN s.r.o., kont.osoba Ing.arch. Vlastimil Dlouhý** byl proveden stavebně technický průzkum pro akci **“Centrum komplexní odborné podpory pro klienty se sluchovým postižením při VOŠ, SŠ, ZŠ a MŠ Štefánikova”**.

Po dohodě se zástupcem objednatele byl průzkum zaměřen na:

- sondy do podlah pro zjištění skladeb podlah
- sondy do střešního pláště pro zjištění skladby střešního souvrství
- sondy do železobetonových prvků nosné konstrukce

Průzkumné práce byly provedeny v září 2018.

Jako podklad pro průzkum jsme obdrželi výkresovou dokumentaci objektu v potřebném rozsahu.

## II. PRŮZKUMNÉ PRÁCE

### II.1 SONDY PRO ZJIŠTĚNÍ SKLADBY PODLAH

V 1.NP a na mezipodestě schodiště do 2.NP byly provedeny sondy pro zjištění skladby podlahy. Sondy jsou označené P01 a P02, jejich situování je vyznačeno do půdorysů 1.NP a 2.NP v přílohách č. 01 a 02. Řezy zjištěnými skladbami podlah s popisy jsou v příloze č. 04 na konci zprávy.

Skladba podlah byla zjištěna následující:

#### **P01 - podlaha koupelna 1.NP**

- keramická dlažba - 10mm
- cementový potěr (kvalitní) - 35mm
- cementový potěr - 80mm
- hydroizolace z asf. pásů

#### **P02 - podlaha mezipodesta**

- PVC - 2mm
- cementový potěr - 170mm
- kce stropu, panel - 190mm
- omítka - 10mm

### II.2 SONDY DO STŘEŠNÍHO PLÁŠTĚ

V rámci průzkumu byly provedeny také 2 sondy pro zjištění skladby střešního pláště označené STR01 a STR02. Situování sond je schematicky vyznačeno do půdorysu střechy v příloze č. 03 na konci zprávy.

Grafický popis zjištěných skladeb je v přílohách č. 09 a 10.

Skladba střešních plášťů byla zjištěna následující:

#### **STR01 - skladba střechy v ploše**

- asf. pásy - 10mm
- polystyren EPS - 200mm (100+100mm)
- asf. pásy (souvrství) - 20mm (pravděpodobně původní hydroizolace)
- keramický střešní panel - 160mm
- vzduchová mezera - 650mm (v místě sondy)
- min.vlna (tepelná izolace) - 60mm
- stropní panel

STR02 - skladba střechy u atiky

- asf. pásy - 20mm
- zateplení nad atikou EPS - 100mm
- klín, šikmina, beton monolit
- EPS ve střeše - 200mm
- původní asf. pásy, přechod na atiku - 40mm
- keramický střešní panel - 160mm
- vzduchová mezera - 720mm
- tep. izolace - 60mm
- stropní panel

### II.3 SONDY DO ŽELEZOBETONOVÝCH PRVKŮ NOSNÉ KONSTRUKCE

Byly provedeny celkem 4 sondy pro zjištění dimenzí a vyztužení nosných železobetonových konstrukcí. Jednalo se o sondu do železobetonového sloupu, do průvlaku nad schodištěm a sondy do železobetonových stropních panelů.

Situování sond je schematicky vyznačeno do půdorysů 1. a 2.NP v přílohách č. 01 a 02 na konci zprávy.

#### **SL01 - sloup 1np**

- vyztužení v rozích - 4 x profil prům 14mm, ocel V10425, krytí 35-65mm
- pevnost betonu sloupu orientačně třída min. C 30/37

#### **PR01 - průvlak u schodiště - 1np**

- vyztužení - 6x profil prům 24mm, ocel V10425, krytí 25-30mm
- pevnost betonu průvlaku orientačně třída min. C 30/37

#### **PANEL01 - stropní panel pod střechou - 2np**

- vyztužení - profil prům 24mm, á240-250mm, ocel V10425, krytí 20mm, tl. panelu 240mm
- pevnost betonu panelu orientačně třída min. C 30/37

#### **PANEL02 - stropní panel pod střechou - 2np**

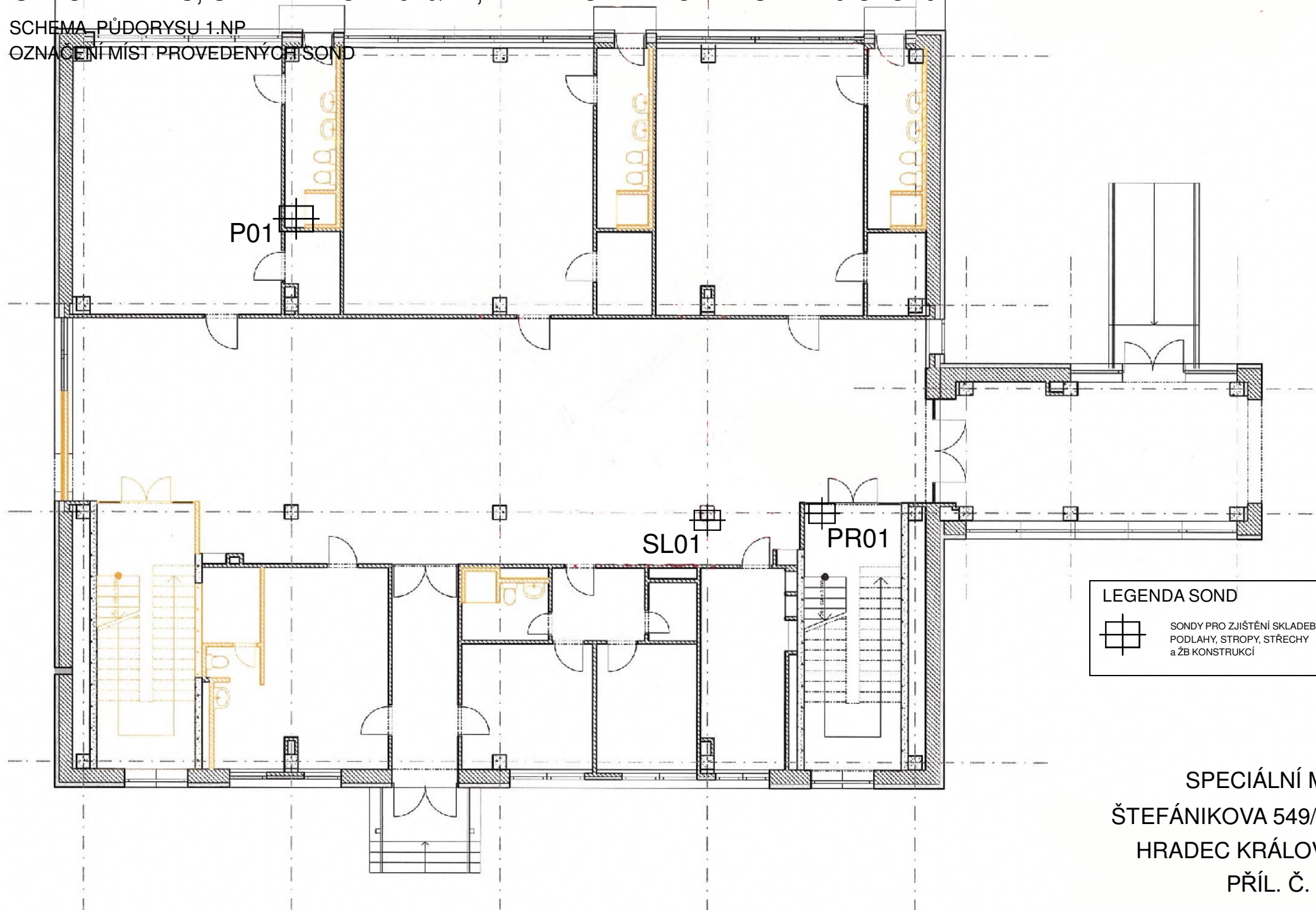
- vyztužení - profil prům 24mm, á 240 mm, ocel V10425, krytí 20mm, tl. panelu 240mm
- pevnost betonu panelu orientačně třída min. C 30/37

Grafický popis sond je v přílohách č. 05 až 08.

# SPECIÁLNÍ MŠ, ŠTEFÁNIKOVA 549/27, HRADEC KRÁLOVÉ - STÁVAJÍCÍ OBJEKT

SCHEMA PŮDORYSU 1.NP

OZNACENÍ MÍST PROVEDENÝCH SOND

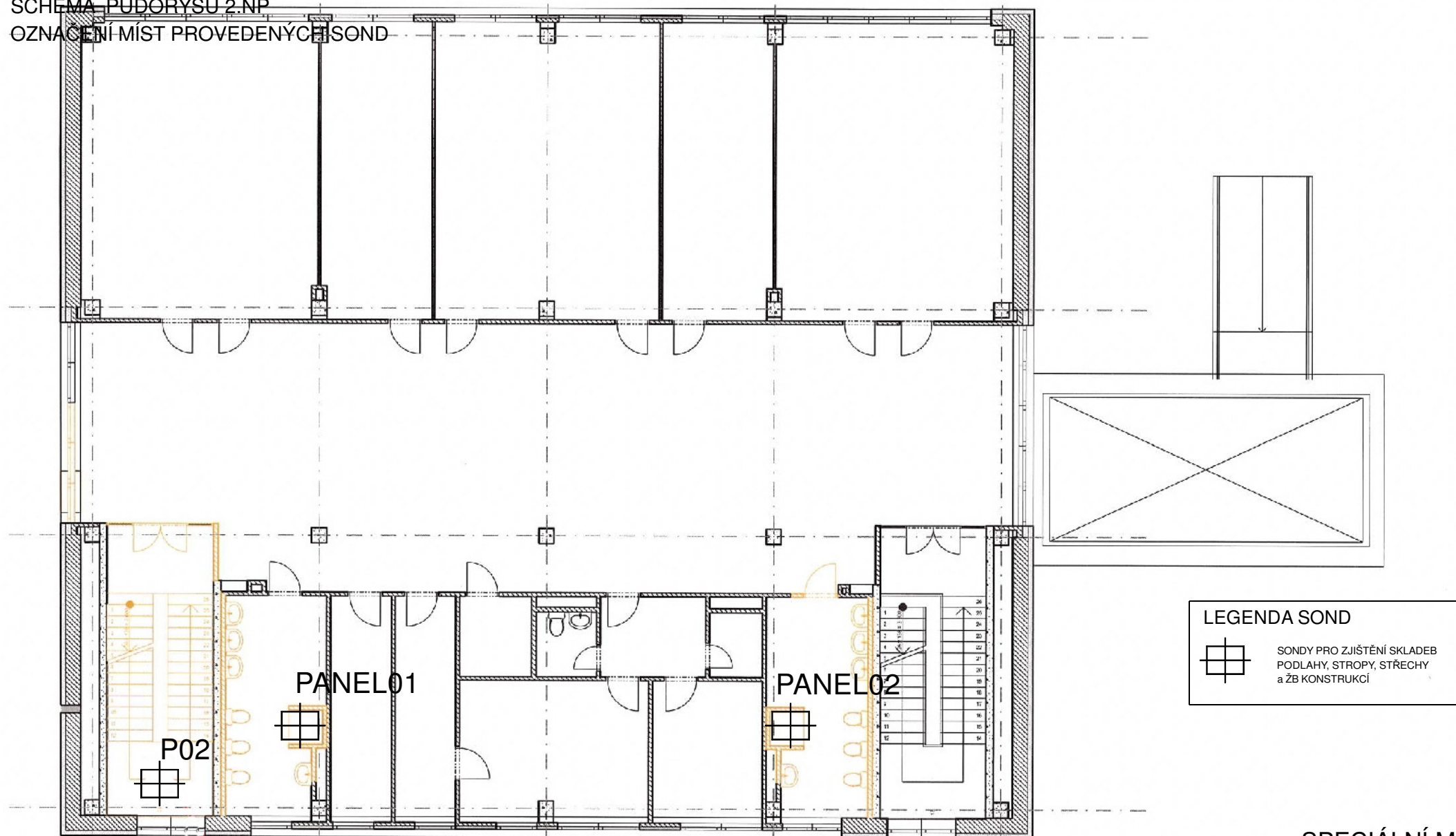


SPECIÁLNÍ MŠ  
ŠTEFÁNIKOVA 549/27  
HRADEC KRÁLOVÉ  
PŘÍL. Č. 01

# SPECIÁLNÍ MŠ, ŠTEFÁNIKOVA 549/27, HRADEC KRÁLOVÉ - STÁVAJÍCÍ OBJEKT

SCHEMA PŮDORYSU 2.NP

OZNACENÍ MÍST PROVEDENÝCH SOND



SPECIÁLNÍ MŠ  
ŠTEFÁNIKOVA 549/27  
HRADEC KRÁLOVÉ  
PŘÍL. Č. 02



# SPECIÁLNÍ MŠ, ŠTEFÁNIKOVA 549/27, HRADEC KRÁLOVÉ - STÁVAJÍCÍ OBJEKT

SCHEMA PŮDORYSU STŘECHY

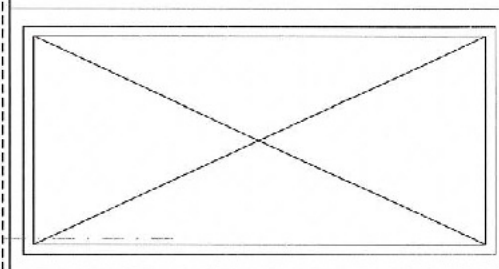
OZNAČENÍ MÍST PROVEDENÝCH SOND



STR02



STR01



## LEGENDA SOND



SONDY PRO ZJIŠTĚNÍ SKLADEB  
PODLAHY, STROPY, STŘECHY  
a ŽB KONSTRUKCÍ

SPECIÁLNÍ MŠ  
ŠTEFÁNIKOVA 549/27  
HRADEC KRÁLOVÉ  
PŘÍL. Č. 03



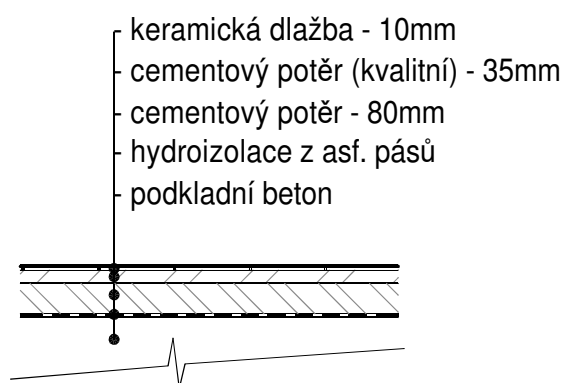
# SONDY DO PODLAH - P

1:20

SPECIÁLNÍ MŠ, ŠTEFÁNIKOVA 549/27, HR. KRÁLOVÉ

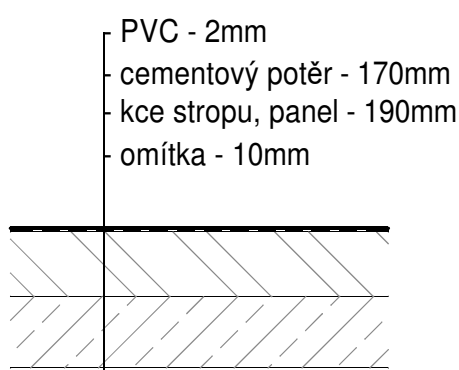
SONDA - P01, 1NP - PODLAHA KOUPELNA

ŘEZ



SONDA - P02, 1NP - PODLAHA MEZIPODESTA

ŘEZ



SPECIÁLNÍ MŠ  
ŠTEFÁNIKOVA 549/27  
HRADEC KRÁLOVÉ  
PŘÍL. Č. 04

# SONDY DO BET. KONSTRUKCÍ

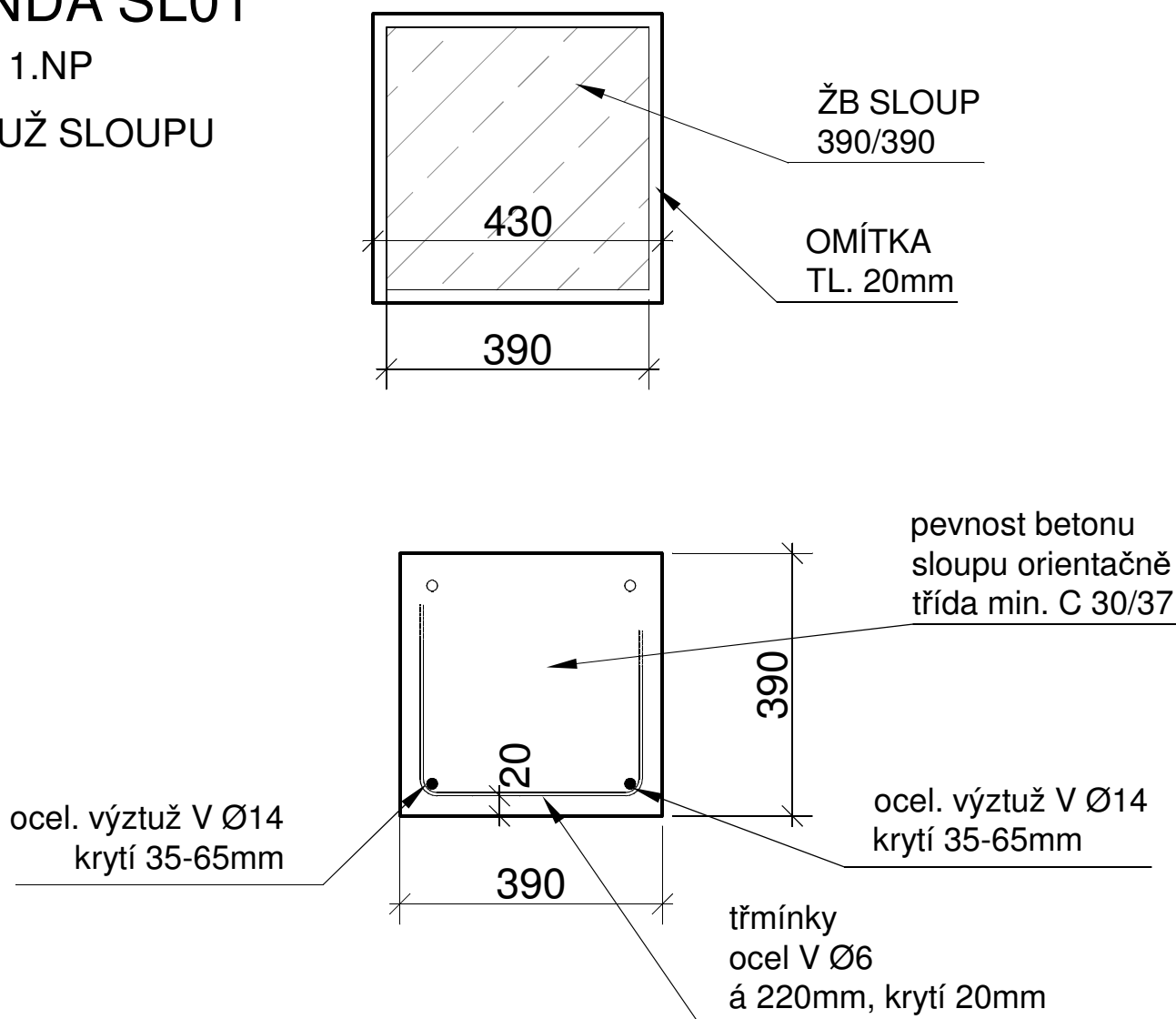
1:10

SPECIÁLNÍ MŠ, ŠTEFÁNIKOVA 549/27, HR. KRÁLOVÉ

## SONDA SL01

HALA 1.NP

VÝZTUŽ SLOUPU



### POZN.:

- vyztužení v rozích - 4 x profil prům 14mm, ocel V10425, krytí 35-65mm
- pevnost betonu sloupu orientačně třída min. C 30/37

SPECIÁLNÍ MŠ  
ŠTEFÁNIKOVA 549/27  
HRADEC KRÁLOVÉ  
PŘÍL. Č. 05

# SONDY DO BET. KONSTRUKCÍ

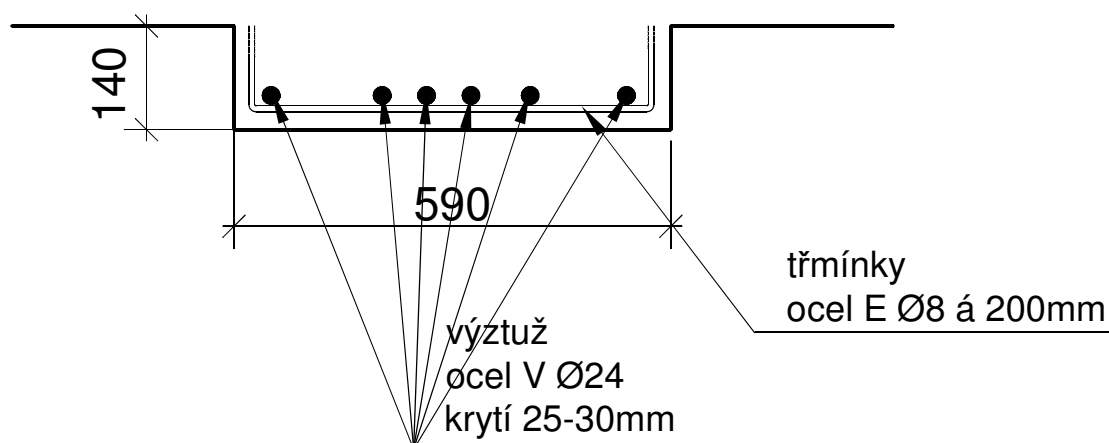
1:10

SPECIÁLNÍ MŠ, ŠTEFÁNIKOVA 549/27, HR. KRÁLOVÉ

## SONDA PR01

HALA 1.NP/SCHODIŠTĚ

VÝZTUŽ PRŮVLAKU



### POZN.:

- vyztužení - 6x profil prům 24mm, ocel V10425, krytí 25-30mm
- pevnost betonu průvlaku orientačně třída min. C 30/37

SPECIÁLNÍ MŠ  
ŠTEFÁNIKOVA 549/27  
HRADEC KRÁLOVÉ  
PŘÍL. Č. 06

# SONDY DO BET. KONSTRUKCÍ

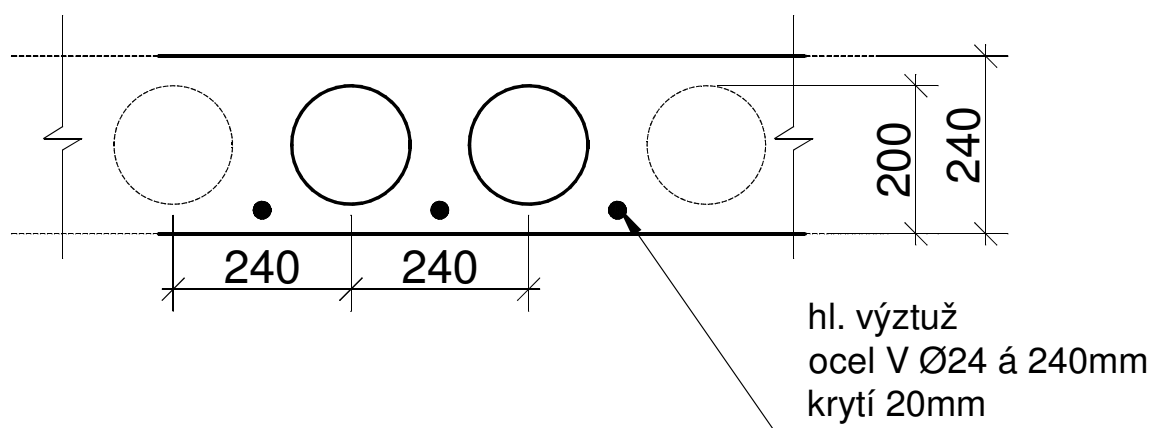
1:10

SPECIÁLNÍ MŠ, ŠTEFÁNIKOVA 549/27, HR. KRÁLOVÉ

## SONDA PANEL01

STROP NAD 2.NP

VÝZTUŽ PANELU



### POZN.:

- výztužení - profil prům 24mm, á240-250mm, ocel V10425, krytí 20mm, tl. panelu 240mm
- pevnost betonu panelu orientačně třída min. C 30/37

SPECIÁLNÍ MŠ  
ŠTEFÁNIKOVA 549/27  
HRADEC KRÁLOVÉ  
PŘÍL. Č. 07

# SONDY DO BET. KONSTRUKCÍ

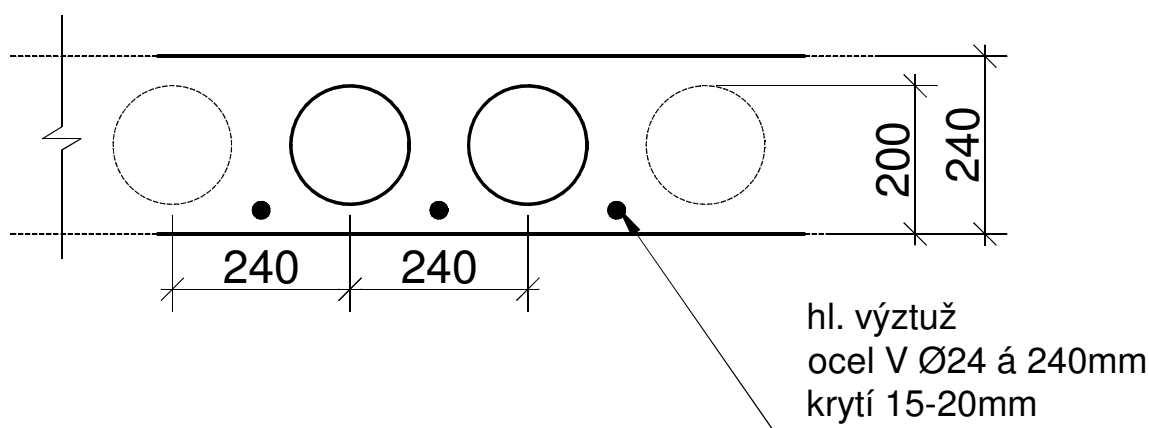
1:10

SPECIÁLNÍ MŠ, ŠTEFÁNIKOVA 549/27, HR. KRÁLOVÉ

## SONDA PANEL02

STROP NAD 2.NP

VÝZTUŽ PANELU



### POZN.:

- vyztužení - profil prům 24mm, á 240 mm, ocel V10425, krytí 15-20mm, tl. panelu 240mm
- rozdělovací výztuž Ø12
- pevnost betonu panelu orientačně třída min. C 30/37

SPECIÁLNÍ MŠ  
ŠTEFÁNIKOVA 549/27  
HRADEC KRÁLOVÉ  
PŘÍL. Č. 08

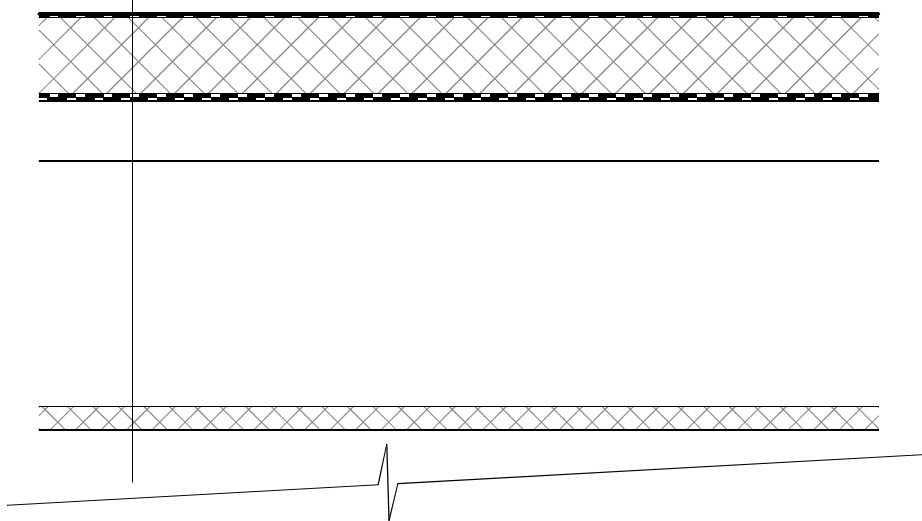
# SONDY DO STŘECH - STR

1:20

SPECIÁLNÍ MŠ, ŠTEFÁNIKOVA 549/27, HR. KRÁLOVÉ

STR01 - skladba střechy v ploše

- asf. pásy - 10mm
- polystyren EPS - 200mm (100+100mm)
- asf. pásy (souvrvství) - 20mm (pravděpodobně původní hydroizolace)
- keramický střešní panel, cem. potěr - 160mm
- vzduchová mezera - 650mm (v místě sondy)
- min.vlna (tepelná izolace) - 60mm
- stropní panel (konstrukce stropu)



SPECIÁLNÍ MŠ  
ŠTEFÁNIKOVA 549/27  
HRADEC KRÁLOVÉ  
PŘÍL. Č. 09