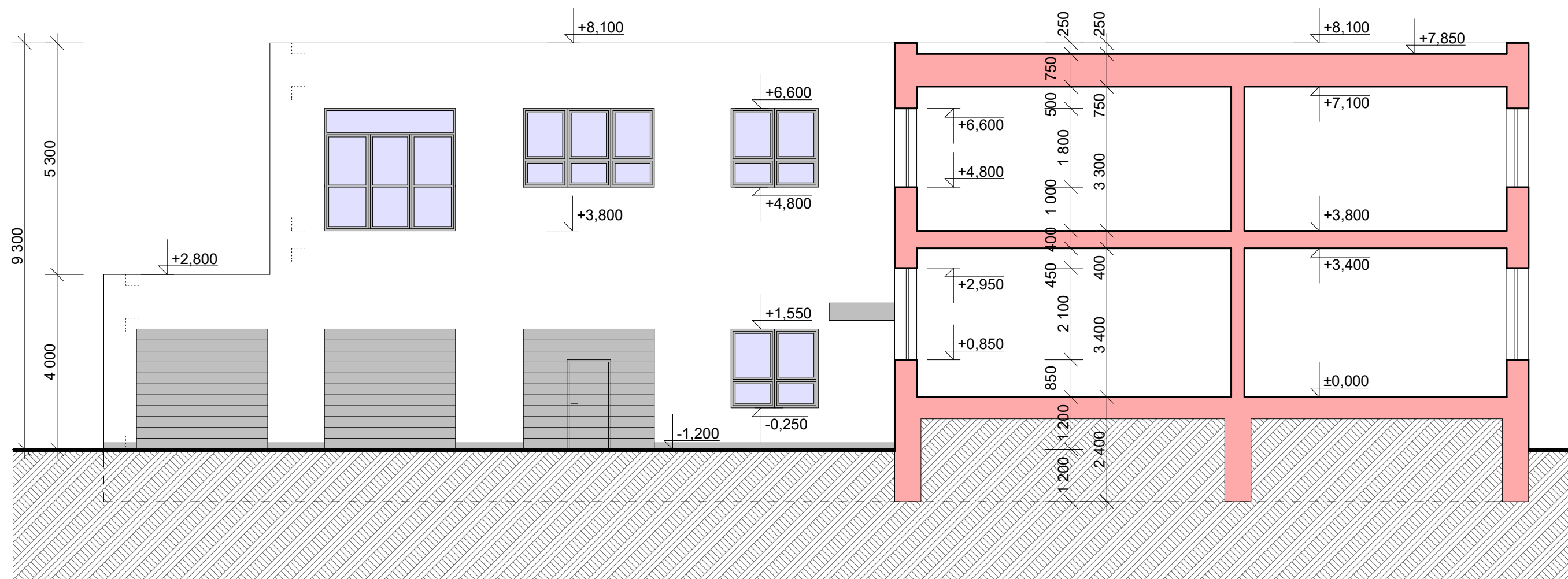
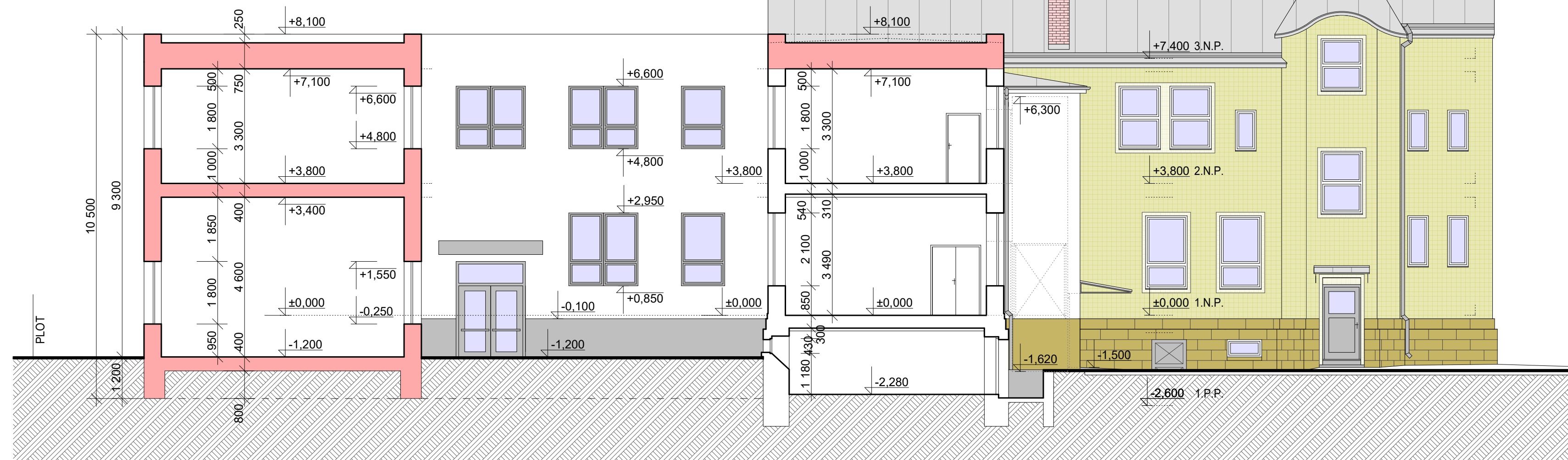


Přístavba a stavební úpravy dílen Horská 258, Vrchlabí
Řezy A-A, B-B a C-C M 1 : 100

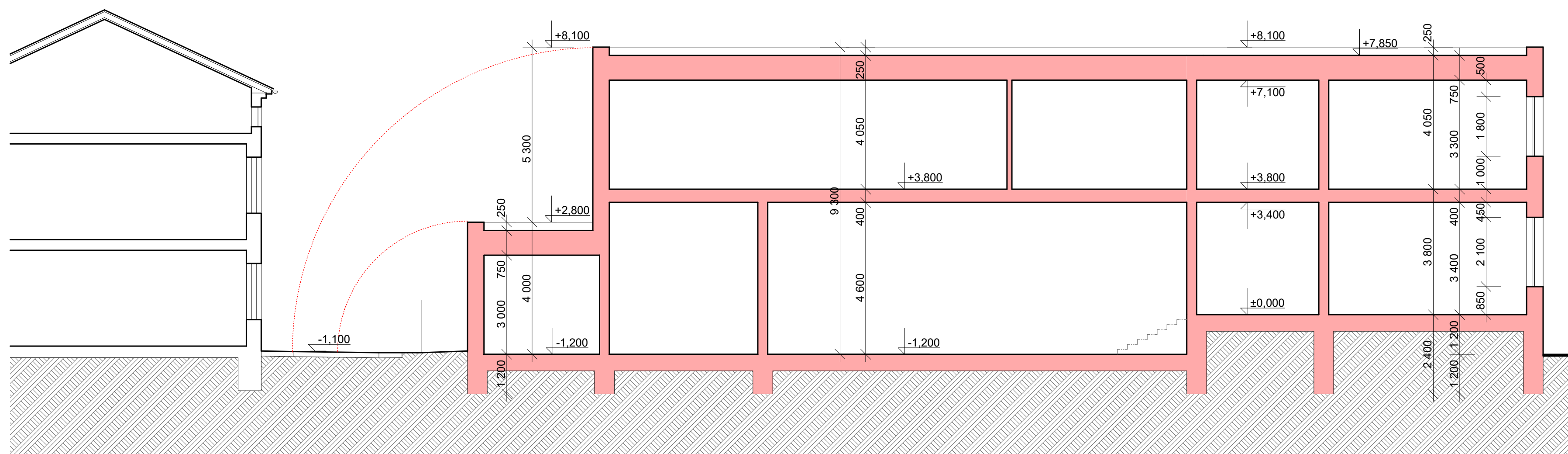
ŘEZ A-A



ŘEZ B-B



ŘEZ C-C



Stávající objekt č. p. 23
- objekt pro bydlení

Stávající komunikace

**Zatrávněná
plocha**

Přístavba k objektu SŠSE
- objekt občanského vybavení

	ATELIER PAVLÍČEK - architektonická a inženýrská kancelář					PARÉ Č. :
	Rooseveltova 2855, 544 01 Dvůr Králové n/L, IČ: 412 27 221 mobil: (+420) 603 202 456 , www.atelierpavlicek.cz					
	VEDOUcí PROJEKTU: ING. MAREK PAVLÍČEK		ZODPOVĚDNÝ PROJEKTANT: AUT. ING. MAREK PAVLÍČEK		VYPRACOVALA: KATEŘINA LACHNITOVÁ	
MÍSTO: VRCHLABÍ KRAJ: KRÁLOVÉHRADECKÝ		Č. ZK: 07 / 19	STUPĚŇ: STUDIE	DATUM: 10 / 2019	MĚŘÍTKO: 1 : 100	FORMÁT: 08 x 4
INVESTOR: KRÁLOVÉHRADECKÝ KRAJ, PIVOVARSKÉ NÁMĚSTÍ 1245, 500 03 HRADEC KRÁLOVÉ						VÝKŘ. Č. :
AKCE: Přístavba a stavební úpravy dílen Horská 258, Vrchlabí ŘEZY A-A, B-B, C-C						AR.08