

6

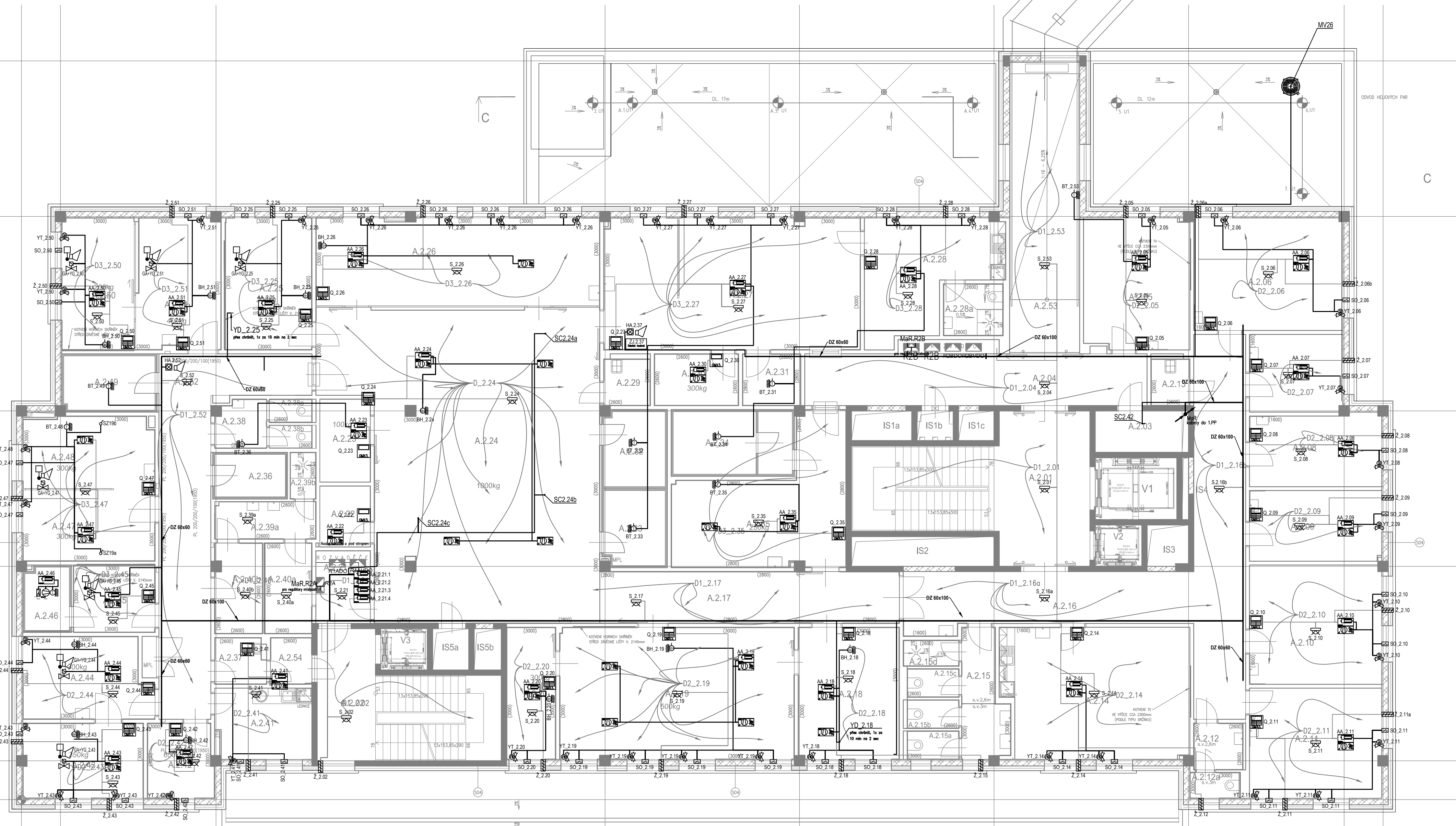
5

4

3

2

1



LEGENDA MaR

- ROZVÁDEČ MaR
- HLAVNÍ KABELOVÁ TRASA
KABELOVÁ TRASA MaR
- STOUPAČKA-TRASA MaR
nahoru / dolů / průběžná
- EF61 PŘÍSTROJ MaR, UMÍSTĚNÍ
- CH1 TECHNOLOGICKÉ ZAŘÍZENÍ
- DETEKCE PLYNU, UZVENTIL
- SNÍMAČ TEPLOTY PROSTOROVÝ
- SNÍMAČ RELVLVKNOSTI PROSTOROVÝ
- jednotka FCU
- REGULAČNÍ AUTOMAT MÍSTNOSTI
- Dx_y.zz SKUPINA OVLÁDÁNÍ SVÍTEL DALI

Souřadnicový systém : JTSK


Výškový systém : Bpv

±0,000=289,70 m.n.m.

OBJEDNATEL :

KRÁLOVÉHRADECKÝ KRAJ,
PIVOVARSKÉ NÁMĚSTÍ 1245
500 03 HRADEC KRÁLOVÉ



VEDOUČÍ PROJEKTANT		ING. ONDŘEJ FABIÁN		 KANIA, a.s. Špálkova 80/9, 702 00 Ostrava - Přívoz tel: 596 243 487 e-mail: info@kania-ostrava.cz
ZODP. PROJEKTANT		ING. ONDŘEJ FABIÁN		
VYPRACOVAL		ING. TOMÁŠ VESELÝ		
KONTROLOVAL		ING. PETR HAVLENA		
KRAJ : KRÁLOVÉHRADECKÝ		STAV. ÚŘAD : JIČÍN		
NÁZEV AKCE : <div>NOVOSTAVBA PAVILONU "A"</div> <div>(STAVEBNÍ ÚPRAVY Č.P. 511 PRO LABORATOŘE A ONKOLOGII OBLASTNÍ NEMOCNICE JIČÍN A.S.)</div>				
NÁZEV OBJEKTU : PAVILON A		ČÁST : MĚŘENÍ A REGULACE		
NÁZEV PŘÍLOHY : PŮDORYS 2. NP				
Č. PŘÍLOHY : 15033-DPS-D.1.4.7-SO 01 - 05				

