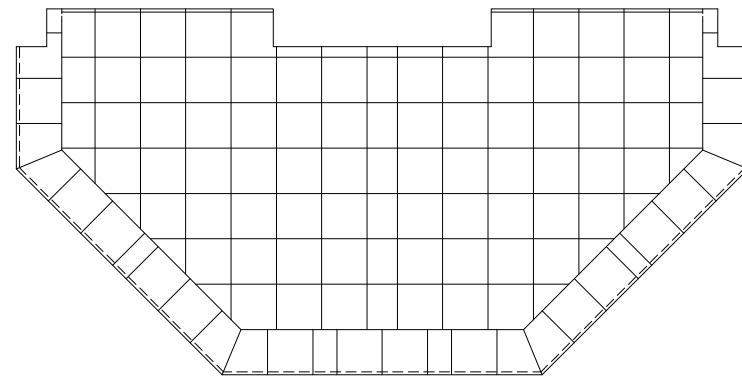
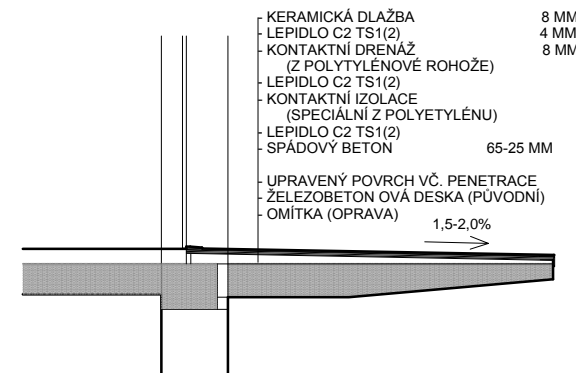


# NÁVRH STAVEBNÍCH ÚPRAV BALKÓNŮ TYPU "A" A "B"

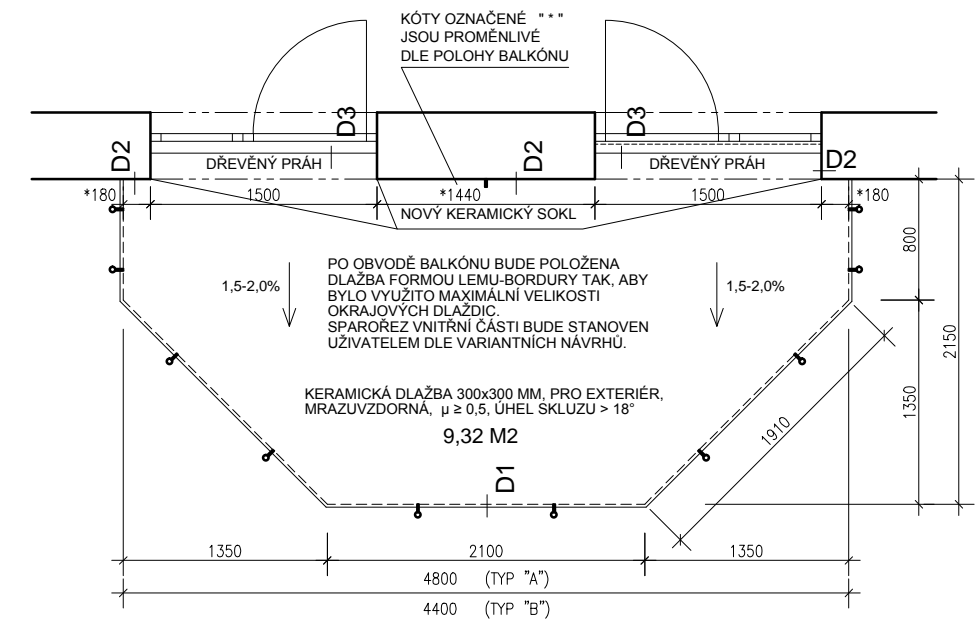
SPÁROŘEZ VARIANTA 1



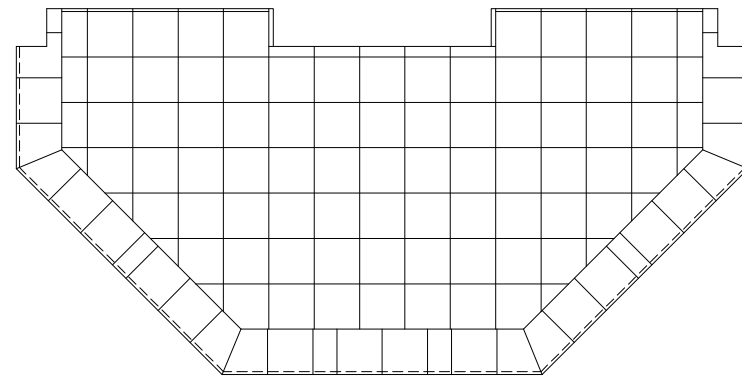
ŘEZ BALKÓNOVOU DESKOU



PŮDORYS BALKÓNU - BEZ DOPLŇKŮ



SPÁROŘEZ VARIANTA 2



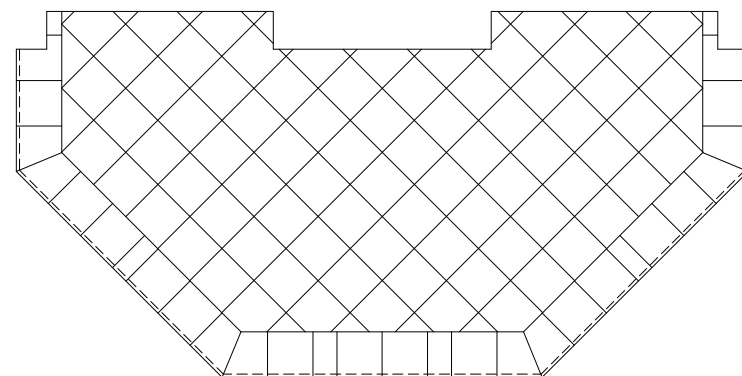
## POZNÁMKA :

PROJEKTOVÁ DOKUMENTACE JE ZPRACOVÁNA V ÚROVNI TECHNICKÉ POMOCI JAKO ÚDRŽBA A OPRAVA PŮVODNÍCH BALKÓNŮ UMÍSTĚNÝCH NA OBJEKTU DOMOVA DŮCHODCŮ VE DVOŘE KRÁLOVÉ NAD LABEM. NAVRŽENÉ PRÁCE NEPODLÉHAJÍ ŽÁDNÉ FORMĚ STAVEBNÍHO ŘÍZENÍ ANI OHLÁŠENÍ STAVBY, NEBOŤ PŘI NICH NEDOCHÁZÍ KE ZMĚNĚ UŽÍVÁNÍ, ZMĚNĚ VZHLEDU, NEDOCHÁZÍ PŘI NICH K ZÁSAHŮM DO STATIKY A STABILITY OBJEKTU A NEMĚNÍ SE POŽÁRNĚ BEZPEČNOSTNÍ ŘEŠENÍ.

BALKÓNY TYPU "B" SE LIŠÍ OD TYPU "A" POUZE KRATŠÍ DÉLKOU (NAMÍSTO 4,8 POUZE 4,4 M). ŘEŠENÍ JE KONSTRUKČNĚ STEJNÉ. VE VÝKAZU VÝMĚR BY SE JEDNÁ O ZANEDBATELNOU ZMĚNU VE VÝŠI 2% VZHLEDEM K CELKOVÉMU POČTU BALKÓNŮ. PROTO NEJSOU DOTČENÉ 2 KS BALKÓNŮ SAMOSTATNĚ VYKAZOVÁNY. PŘEDPOKLÁDANÁ PROCENTUÁLNÍ ÚPRAVA VE VÝKAZU VÝMĚR BUDE ZAHRNUTA V REKAPITULACI.

- 01 JAKO KERAMICKÉ DLAŽBY BUDE POUŽITO DLAŽDIC VELIKOSTI MAX. 300x300 MM VHODNÉ PRO EXTERIÉRY - MRAZUVZDORNÉ, SOUČINITEL SMYKOVÉHO TŘENÍ MIN. 0,5, S ÚHLEM SKLUZU MIN. 18° DLAŽBA BUDE LEPENA CELOPLOŠNĚ S PRŮBĚŽNOU KONTROLOU VYLOUČENÍ DUTIN !!!
- 02 IZOLAČNÍ SOUVRSTVÍ POD KERAMICKOU DLAŽBOU JE NAVRŽENO VE SPECIFICKÉM UCLENÉM SYSTÉMOVÉM ŘEŠENÍ JAKO PODLAHOVÁ KONSTRUKCE S KONTAKTNÍ DRENÁŽÍ NAD KONTAKTNÍ IZOLACÍ. POUŽITÉ KONSTRUKČNÍ PRVKY VČETNĚ TECHNOLOGIE PROVEDENÍ BUDOU POUŽITY VÝHRADNĚ V RÁMCI JEDNOHO SYSTÉMU. PRÁCE BUDE PROVÁDĚT POUZE PROŠKOLENÁ FIRMA SPECIALIZOVANÁ NA UVEDENÝ TYP KONSTRUKČNÍHO SYSTÉMU PRAC.
- 03 PŘI LEPENÍ IZOLAČNÍCH VRSTEV A DLAŽBY BUDE POUŽITO VÝHRADNĚ KVALITNÍCH LEPIDEL, KDE BUDOU ZARUČENY POŽADOVANÉ TECHNICKÉ VLASTNOSTI VÝROBKU ... OZAČENÉ JAKO C2 TS 1 NEBO 2 (MRAZUVZDORNÉ, FLEXIBILNÍ A VHODNÉ I PRO TRVALE VLHKÉ PROSTŘEDÍ)

SPÁROŘEZ VARIANTA 3



Autor návrhu	Ing. Bohuslav Řičař	<p>PROJEKČNÍ A INŽENÝRSKÁ ČINNOST V INVESTIČNÍ VÝSTAVBĚ</p> <p>kancelář : Jana Koziny č.p. 560/2, 500 03 HRADEC KRÁLOVÉ 3 tel.: +420502240592; mail: info@planning-art.cz iČO : 28815351 DIČO : CZ28815351</p>		
Vypracoval	Ing. Bohuslav Řičař			
Ověřil	Ing. Bohuslav Řičař			
Investor :	Královéhradecký kraj, Pivovarské nám.1245/2, HK, 500 03	Číslo zakázky:	04/2019-PA	
Objednatel :	Domov důchodců Dvůr Králové nad Labem Roháčova 2968, Dvůr Králové nad Labem, 544 01	Stupeň PD :	TP	
Akce :	<b>OPRAVA BALKÓNŮ NA OBJEKTU DOMOVA DŮCHODCŮ</b>		Datum :	05 / 2019
	na adrese: Roháčova 2968, Dvůr Králové nad Labem, 544 01		Měřítko :	1:50
			Formát :	2 x A4 (A3)
			Revize :	-
Název :	Návrh stavebních úprav - balkon typ "A" 15 ks a balkon typ "B" 2 ks		Část :	Číslo výkresu : <b>S 06</b>