

AUTORIZACE

ČÍSLO PARE

ČÍSLO ZMĚNY	DATUM ZMĚNY	POPIS/OBSAH ZMĚNY	PODPIS

### III/30022 LAMPERTICE - OPRAVA OPĚRNÝCH ZDÍ - POVODŇOVÉ ŠKODY

název akce

#### SO 201 - Opěrná zeď u hospody

stavební objekt

Královehradecký kraj Pivovarské náměstí 1245 500 03 Hradec Králové objednatel	
Lampertice místo stavby	Královehradecký kraj

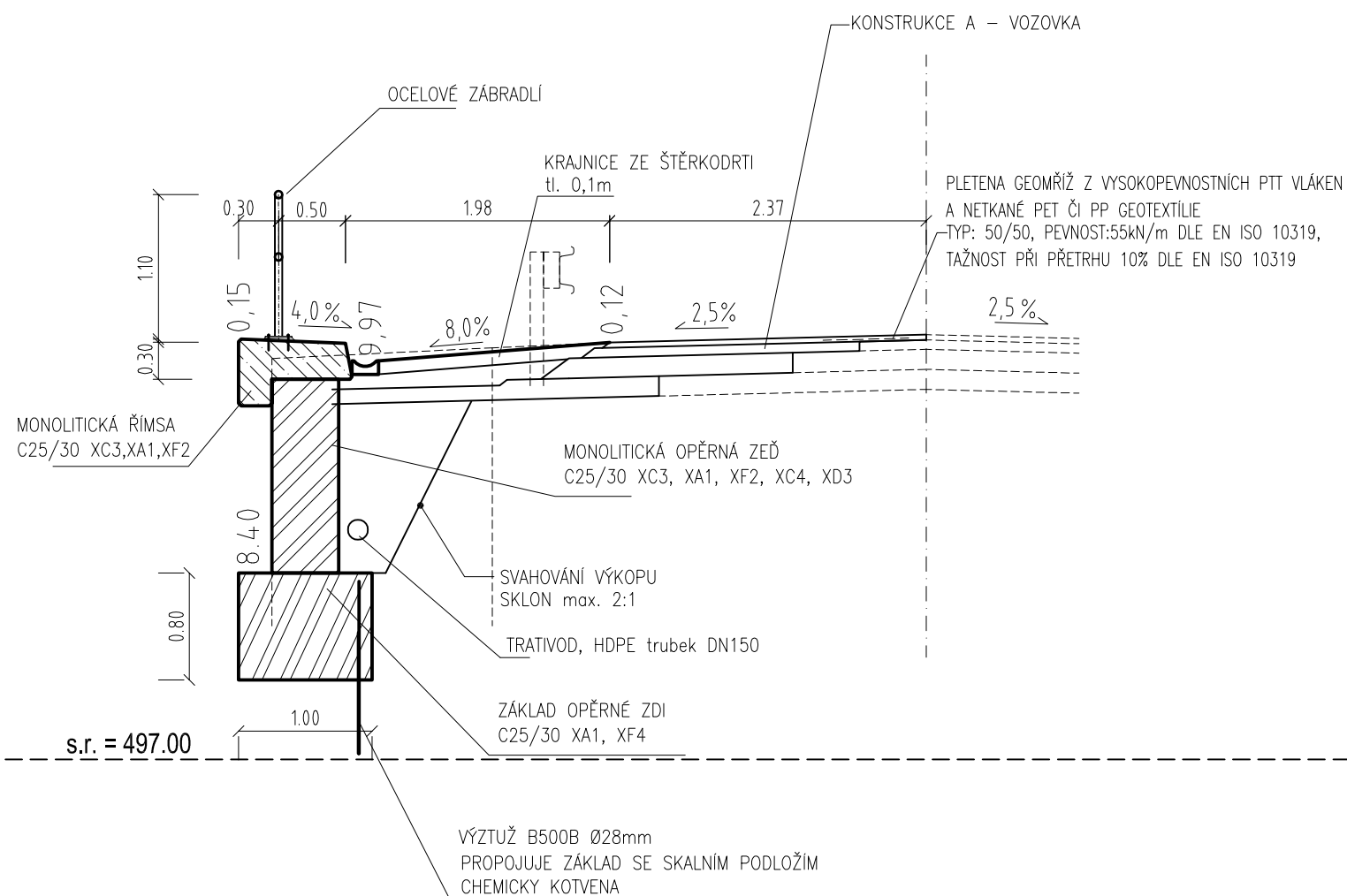


**DOPRAVNÉ INŽENÝRSKÁ KANCELÁŘ**  
Bozděchova 1668, 500 02 Hradec Králové  
tel : 495 219 036, 495 212 647, fax : 495 221 677  
e-mail : dik@dik - hk.cz, http : www.dik-hk.cz

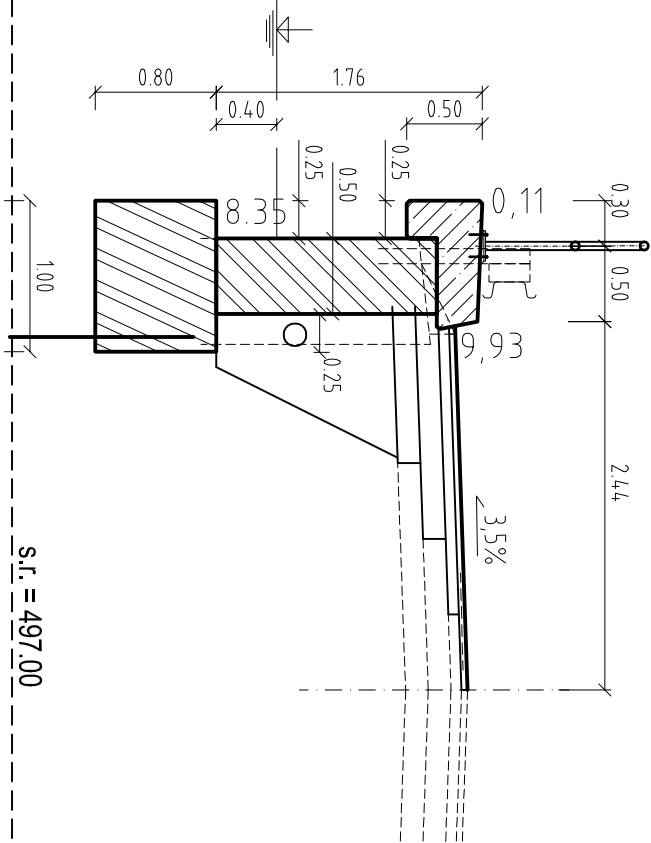
<b>PŘÍČNÉ ŘEZY</b> výkres	1:50 měřítko	DOS+PDPS stupeň
------------------------------	-----------------	--------------------

Ing. M. BURIANEC kontroloval		Ing. M. BURIANEC hlavní inženýr projektu		049/13 číslo zakázky	<b>C.2.4</b> číslo přílohy
Bc. L. NOVOTNÝ zodpovědný projektant		vedoucí projektant		07/2013 datum	

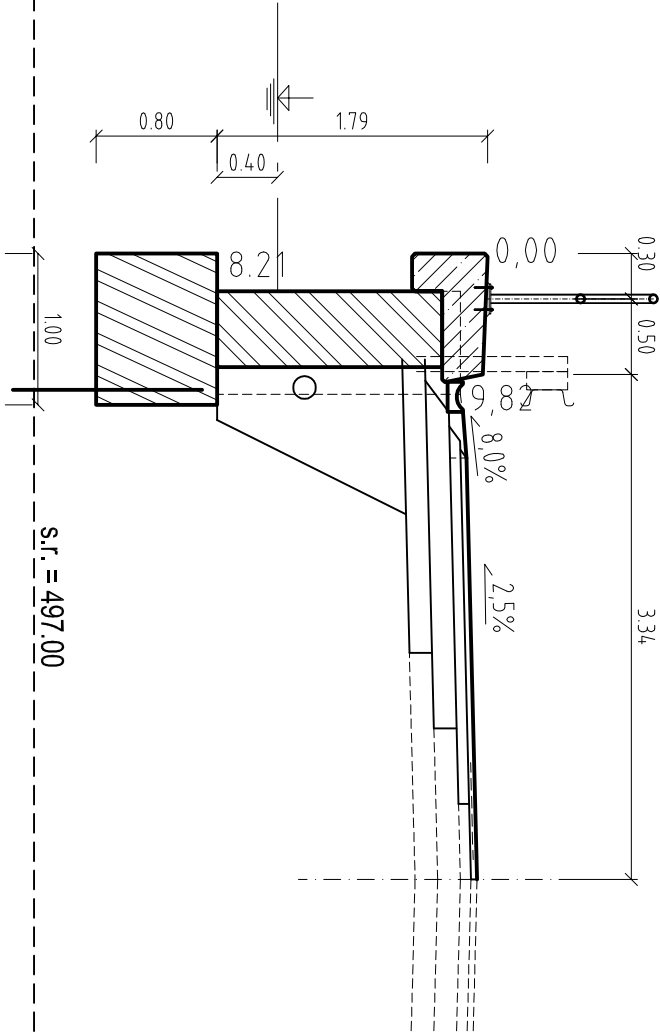
# ŘEZ 1-1



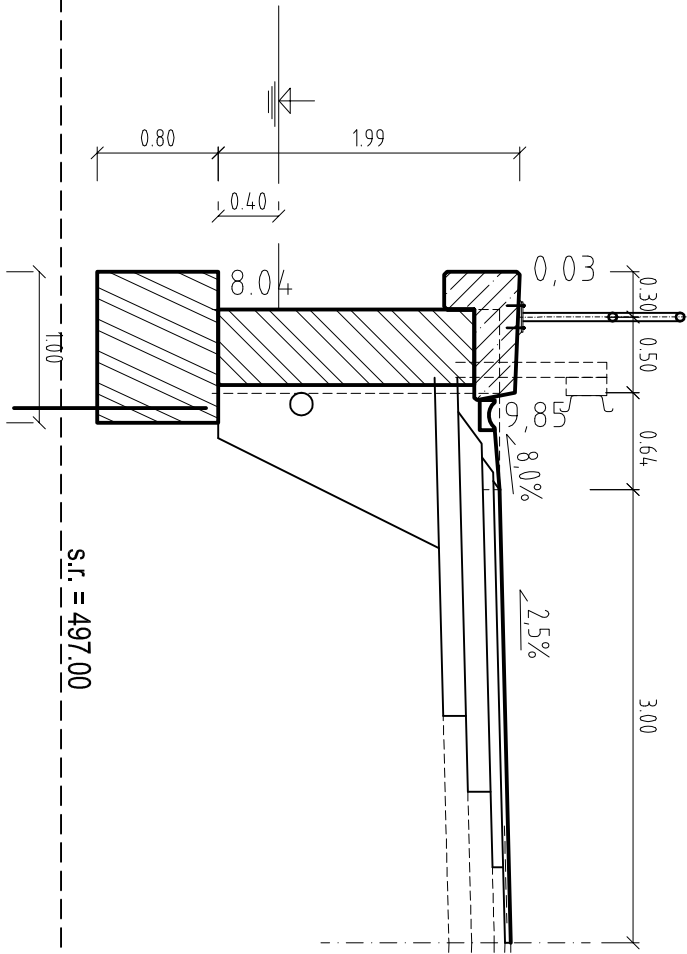
ŘEZ 2-2



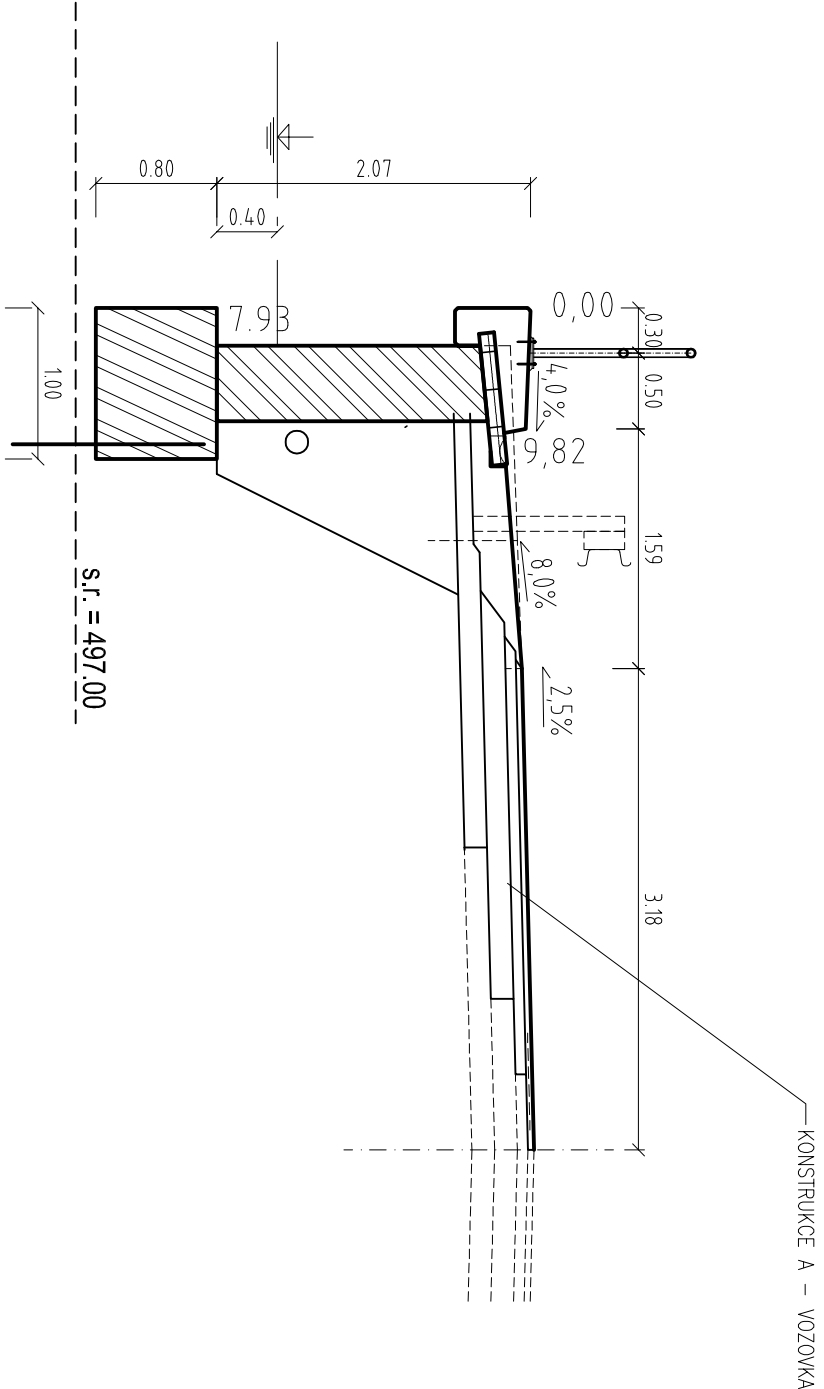
ŘEZ 3-3



ŘEZ 4-4



# ŘEZ 5-5



## KONSTRUKCE A – VOZOVKA

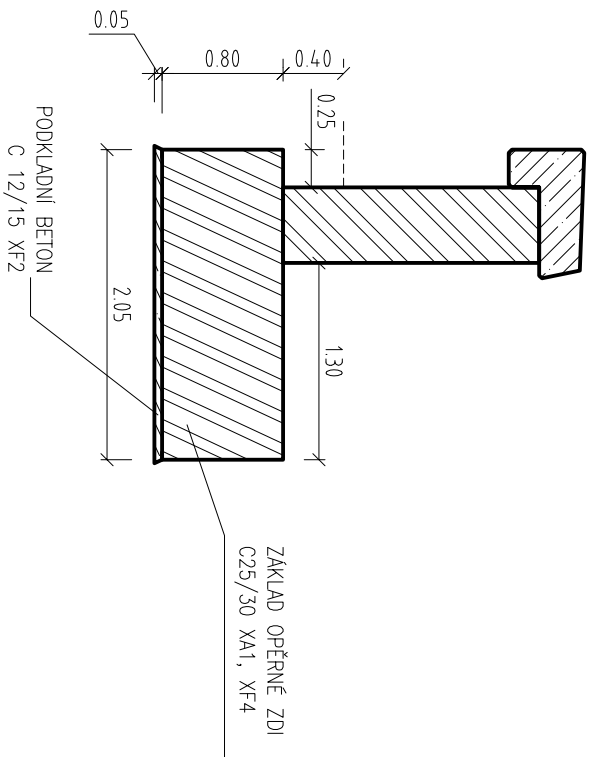
návrhová úroveň porušení: D1  
očekávaná třída dopravního zatížení: V  
TNVK - průměrná denní intenzita těžkých nákladních vozidel (TNV) pro všechny jízdní pruhy v 100  
návrhovém období.  
délka návrhového období: 20 let  
označení typu konstrukce: D1-N-2-V-PIII

ASF. BETON STŘED. II	ACO 11	ČSN EN 13108-1	40 mm
Spojovací posítk asfalt. emulzi	PS, A	ČSN 73 6129	0,8 kg/m <sup>2</sup>
ASF. BETON HRUBO.	ACL 16+	ČSN EN 13108-1	70 mm
ŠTĚRKODŘT FR. 0-45 mm	ŠD <sub>4</sub>	ČSN EN 13285	150 mm
Min. modul přetvárnosti na ochranné vstvě Edef,2 = 70MPa			
ŠTĚRKODŘT FR. 0-45 mm	ŠD <sub>4</sub>	ČSN EN 13285	150 mm
Min. modul přetvárnosti na zemní pláni Edef,2 = 45MPa			

CELKEM

410 mm

## Řez základem v místě kde bude zeď založena plošně

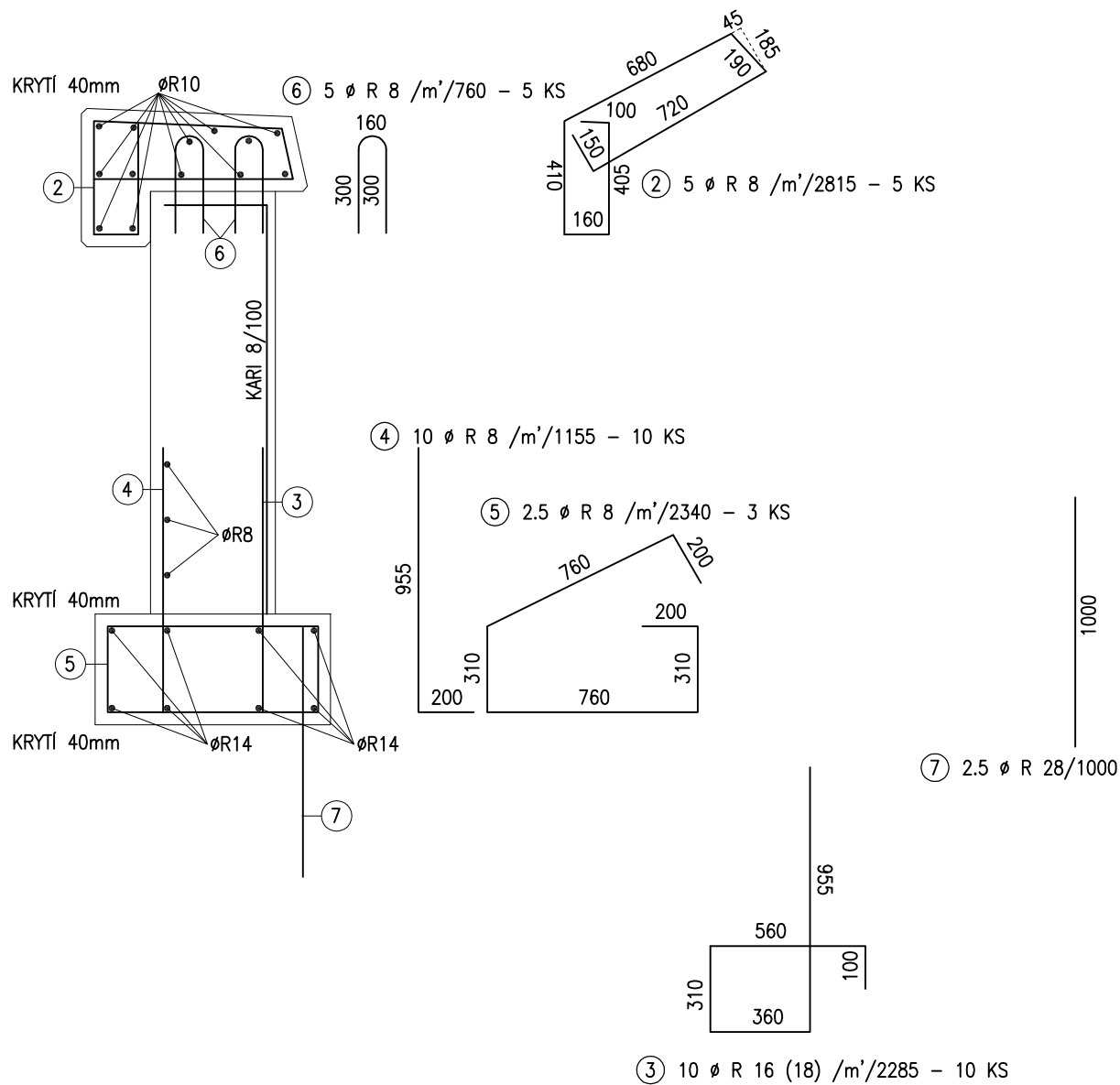


# VÝZTUŽ ŘÍMSY

## VÝZTUŽ PRACOVNÍ SPÁRY STĚN

v případě že je základ kotven do skály

1:25



# VÝZTUŽ ŘÍMSY

## VÝZTUŽ PRACOVNÍ SPÁRY STĚN

v případě že je základ založen šterkovém podkladu  
1:25

