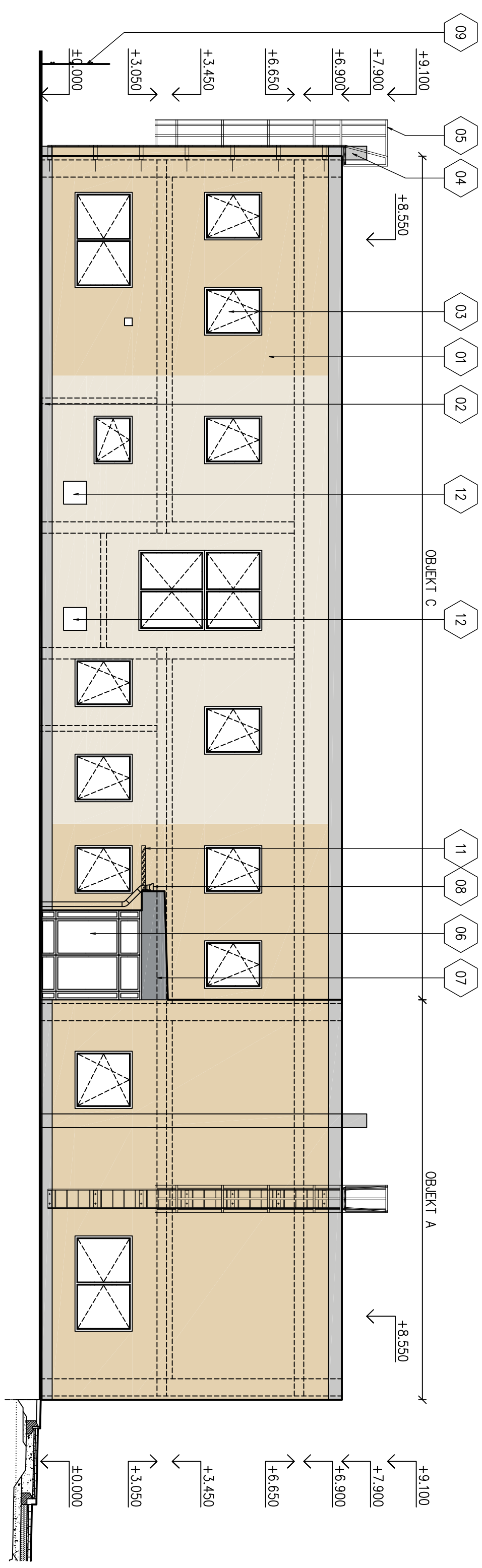
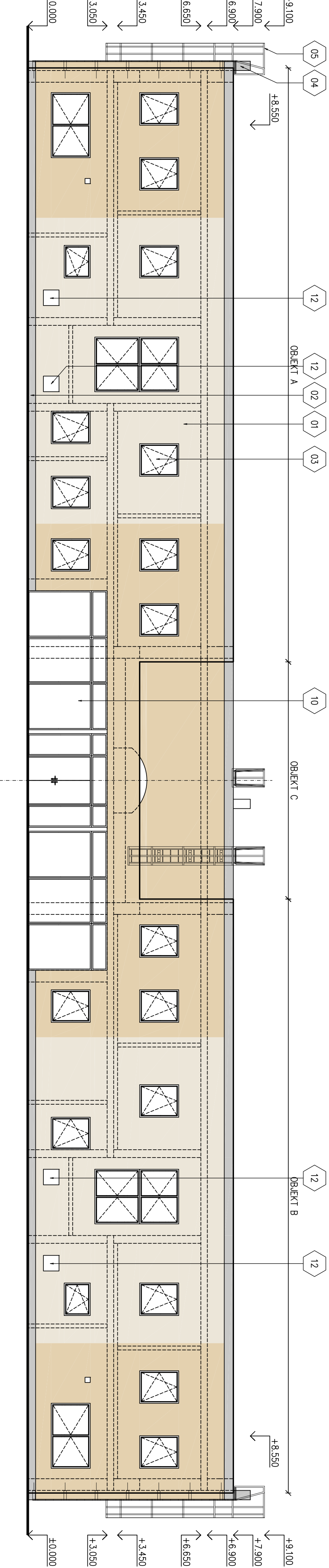


TECHNICKÉ POHLEDY M 1 : 100

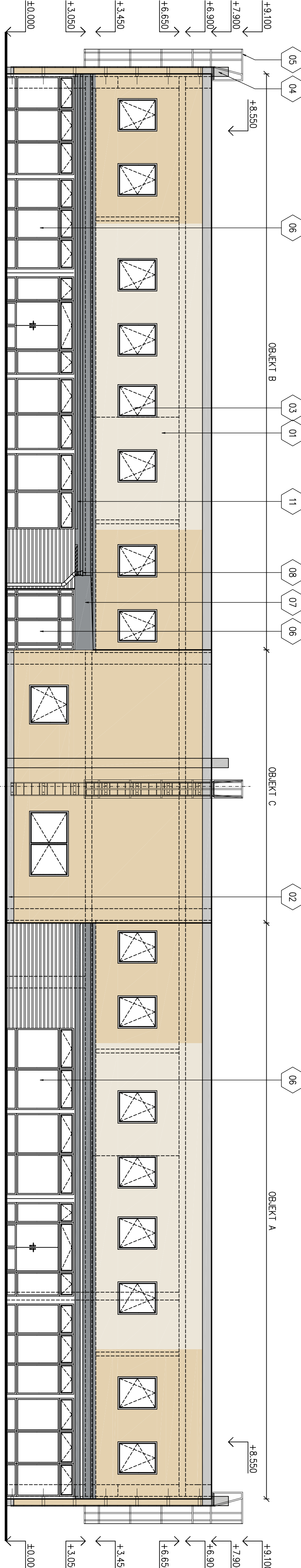
POHLED OD ZÁPADU M 1 : 100



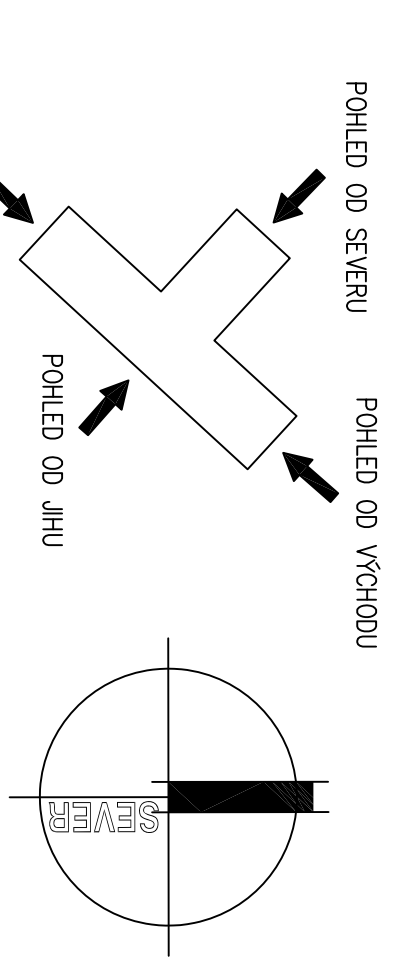
POHLED OD JIHU M 1 : 100



POHLED OD SEVERU M 1 : 100



SCHEMA POHLEDŮ NA OBJEKT



LEGENDA MATERIÁLŮ

- NOVÝ SOKL – FASÁDNÍ MOZAIKOVÁ OMÍTKA
- KOMPLETNÍ ZATEPLOVACÍ SYSTÉM ETICS (TEPELNÁ IZOLACE Z MINERÁLNÍ VATY, HMOZDIČKY, TEKOVANÝA PROBĚRANÁ SILIKONOVÁ OMÍTKA ZRNO 2 MM)
- KOMPLETNÍ ZATEPLOVACÍ SYSTÉM ETICS (TEPELNÁ IZOLACE Z MINERÁLNÍ VATY, HMOZDIČKY, TEKOVANÝA PROBĚRANÁ SILIKONOVÁ OMÍTKA ZRNO 2 MM)

POZNÁMKY:

- ÚROVEŇ PODLAHY 1.NP ±0.000 M
- ÚROVEŇ PODLAHY 2.NP +3.450 M

- NEJDLUŽÍ SOULADÍ STAVBY ČÁSTI DOKUMENTACE JSOU I OSTATNÍ DÍLY DOKUMENTACE (STATIKA, POŽÁRNÍ BEZPEČNOSTNÍ ŘEŠENÍ, APOD.)
- V PŘÍPADĚ NESROVNALOSTI MEZI PROJEKTOVOU DOKUMENTACÍ A SE ZAJIŠTĚNÝM SKUTEČNÝM STAVEM JE NUTNO KONKRETNĚ PROJEKTOVAT A ZAJIŠTĚNOST ŘEŠIT !!!
- V PŘÍPADĚ NEJISTOTY STAVBY SE MOHOU OBJEVIT NOVÉ SKUTEČNOSTI, KTERÉ MOHOU OVLIVNIT PŮVODNÍ ZÁMĚR ZAPRACOVAT DO DOKUMENTACE A PROTO JE NUTNÉ VŠECHNÝ TÝTO PŘÍPADNĚ ZAJIŠTĚNOST NEPROUDĚNĚ KONZULTOVAT S PROJEKTANTEM.
- PŘI VŠECHNÝCH PRÁCECH BUDE ZAJIŠTĚNOST PŮBĚHŮ DŮLEŽITÝCH NOSNÝCH KONSTRUKCÍ.
- PROSTUPY JEDNOTLIVÝCH PRÁCECH (ELEKTRO SÍŤOPROJEKT A SLABOPROJEKT, KANALIZACE, VODA, VYTÁPĚNÍ, VZDUCHOTECHNIKA APOD.) JE NUTNO KONZULTOVAT PŘED JEJICH PROVÁDĚNÍM.
- PŘED OBEDNANÍM PODLAHOVÝCH KRYTIN, KERAMICKÝCH OBKLADŮ APOD. BUDE NA ZÁKLADĚ PŘEDLOŽENÝCH VZORKŮ INVESTOŘEM OSOUDILASSEN TVAR, BAREVNOST, ZPŮSOB POLOŽENÍ APOD.
- VŠEČKÉ ROZMĚRY PŘEKLADŮ, OTVORŮ APOD. NUTNO PŘED OBEDNANÍM OVĚŘIT PŘÍMO NA STAVĚ.
- VŠEČKÉ PROSTUPY STĚNAMI ODDĚLUJÍCÍMI RŮZNÉ POŽÁRNÍ OBEKY BUDOU PRO PROVEDENÍ INSTALACÍ OPATŘENY POŽÁRNÍMI UPRAVKAMI ČI MANŽETAMI.
- SNĚHOVÁ OBLAST II., SKALON STŘEŠNÍCH ROVIN 7°; STŘEŠNÍ KRYTINA – PLOCHÁ ZELENÁ STŘECHA.
- SOULADÍ DODÁVKY SKLADBY STŘECHY JSOU I STŘEŠNÍ VÝSTŘ. DALE BUDE DO PLOCHÝ STŘECHY DODAN ZÁKONNÝ BEZPEČNOSTNÍ SYSTÉM V PLOŠĚ STŘECHY (PRO PLOCHÝ STŘECHY DODAN KONTROLU ZAŘÍZENÍ UMÍSTĚNÝCH NA STŘEŠE A PRAVĚDNOSTI ÚDRŽBY STŘECHY).
- DO STŘECHY BUDOU VLOŽENY 3X SVĚTLÍKY (MEŠIŠ) + 1X VELKÝ SVĚTLÍK
- BAREVNOST VŠECHNÝCH PRVKŮ BUDOU PŘED OBEDNANÍM A VÝROBU OSOUDILASSEN V RAMCI KONTROLNÍCH DNÍ STAVBY
- PŘED NÁTĚREM FASÁD BUDE NA STAVAJÍCÍ PLOCHU VYTVOŘEN REFERENČNÍ VZOREK (3 – 4 KS) O ROZMĚRU 1,0 X 1,0 M. OUSTIN FASÁDY BUDE NÁSLEDNĚ OSOUDILASSEN V RAMCI KONTROLNÍCH DNÍ STAVBY

Tabulka budit

01	02	03	04	05	06	07	08	09	10	11	12
KOMPLETNÍ ZATEPLOVACÍ SYSTÉM ETICS (TEPELNÁ IZOLACE Z MINERÁLNÍ VATY, HMOZDIČKY, TEKOVANÝA PROBĚRANÁ SILIKONOVÁ OMÍTKA, ZRNO 2 MM).	KOMPLETNÍ ZATEPLOVACÍ SYSTÉM ETICS (TEPELNÁ IZOLACE Z MINERÁLNÍ VATY, HMOZDIČKY, TEKOVANÝA PROBĚRANÁ SILIKONOVÁ OMÍTKA, ZRNO 2 MM).	PLASTOVÉ OKNO S IZOLAČNÍM MOZAIKOVÝM VÝ. VENKOVNÍ ŽALUZIE	KOMINOVÉ TĚLESO OD KŘOVÝCH KAMEN	VENKOVNÍ OCELOVÝ ZEBŘÍK S BEZPEČNOSTNÍM KOŠEM A SUCHOVÝDELEM	PLASTOVÁ PROSKLENÁ STĚNA	OPLECHOVÁNÍ Z BAREVNĚHO HLINIKOVÉHO PLECHU	KLEMPŘSKÉ PRVKY Z BAREVNĚHO HLINIKOVÉHO PLECHU (ŽLABY, SVODY, LEVÝ APOD.)	OPLOČENÍ POZEKLU	PLASTOVÁ PROSKLENÁ STĚNA (ZPACOVANÉ SKLO)	FINNÍ SILUNOAM	ODVĚTRÁNÍ / NASÁVÁNÍ VZDUCHOTECHNIKY (PROTĚŠŤOVÁ ŽALUZIE V BARVĚ FASÁDY)

DATUM ZMĚNY POPIS ZMĚNY

HLAVNÍ ING. PROJEKTANT	ZOOP. PROJEKTANT	VÝPRAVOVACÍ	MĚŘÍTKO: 1 : 100	iNS projektování a inženýring s.r.o. Pražský 413 547 011 Nohod Tel.: 491 422 226 ins@insprojekt.cz www.insprojekt.cz
LIBOR KLUBAL, DIS.	ING. PAVEL TOLMA	LIBOR KLUBAL, DIS.	FORMÁT: 7 A4	
INVESTOR : KRAJOPRÁVCE PRÁVA, PIVOVARSKÉ MĚSTĚ 1245, 500 03 HRADEC KRÁLOVÉ	DATUM: 05.09.2018			
ACE : NOVOSTAVBA OBJEKTU "DOMKY NA KÝTĚNĚ"				
ALBRECHTICE NAD ORLICÍ				
No podle p.2.č. 141/73				
Kvalifikační úroveň: ALBRECHTICE NAD ORLICÍ				
D – DOKUMENTACE OBJEKTU				
D.1 STAVBNÍ OBJEKT				
D.1.1 SO OT HLAVNÍ OBJEKT				
D.1.1.1 ARCHITECTONICKO STAVBNÍ ŘEŠENÍ				
PROJEKT PRO OZNAČENÍ ROZDĚLENÍ A STAVBNÍ PŮVODNÍ				
Č. PÁŘE				
EV. Č. ACE				
1626 31 18				
D.1.1.1. 7				