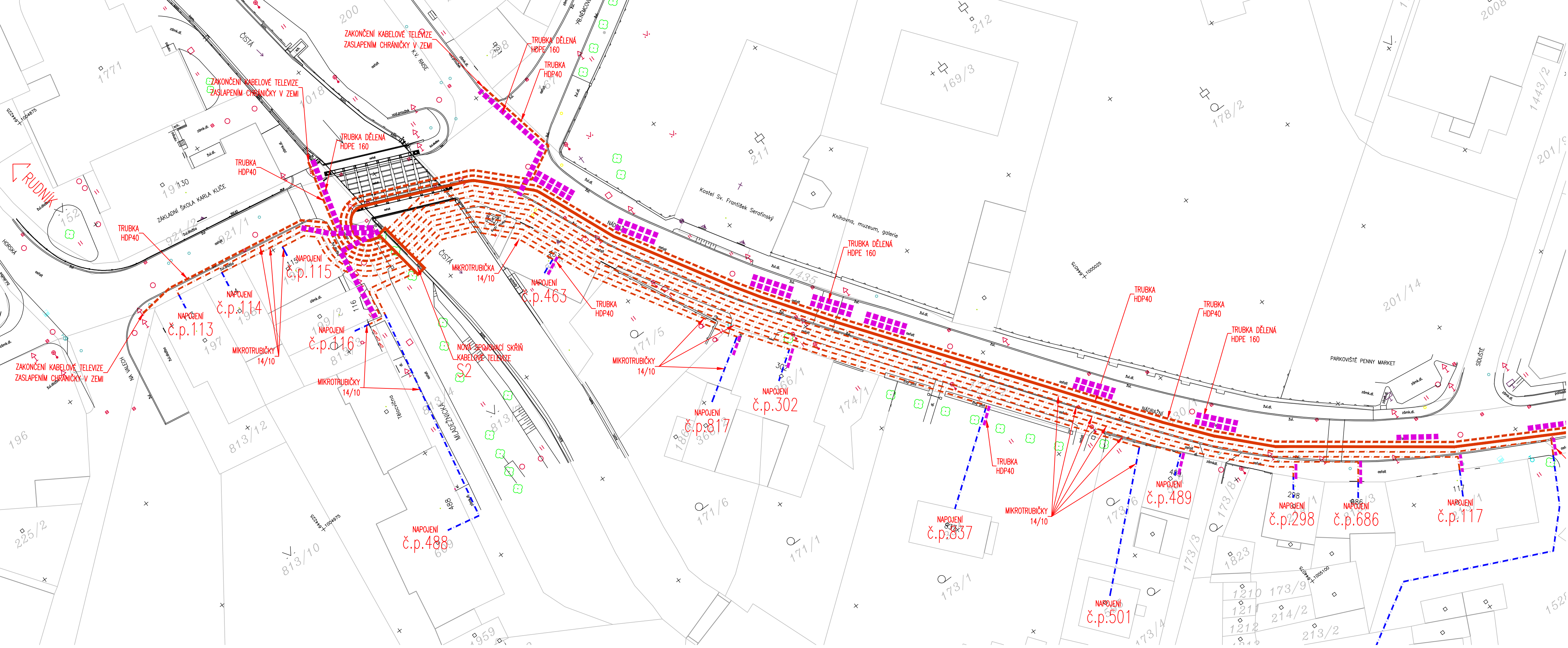
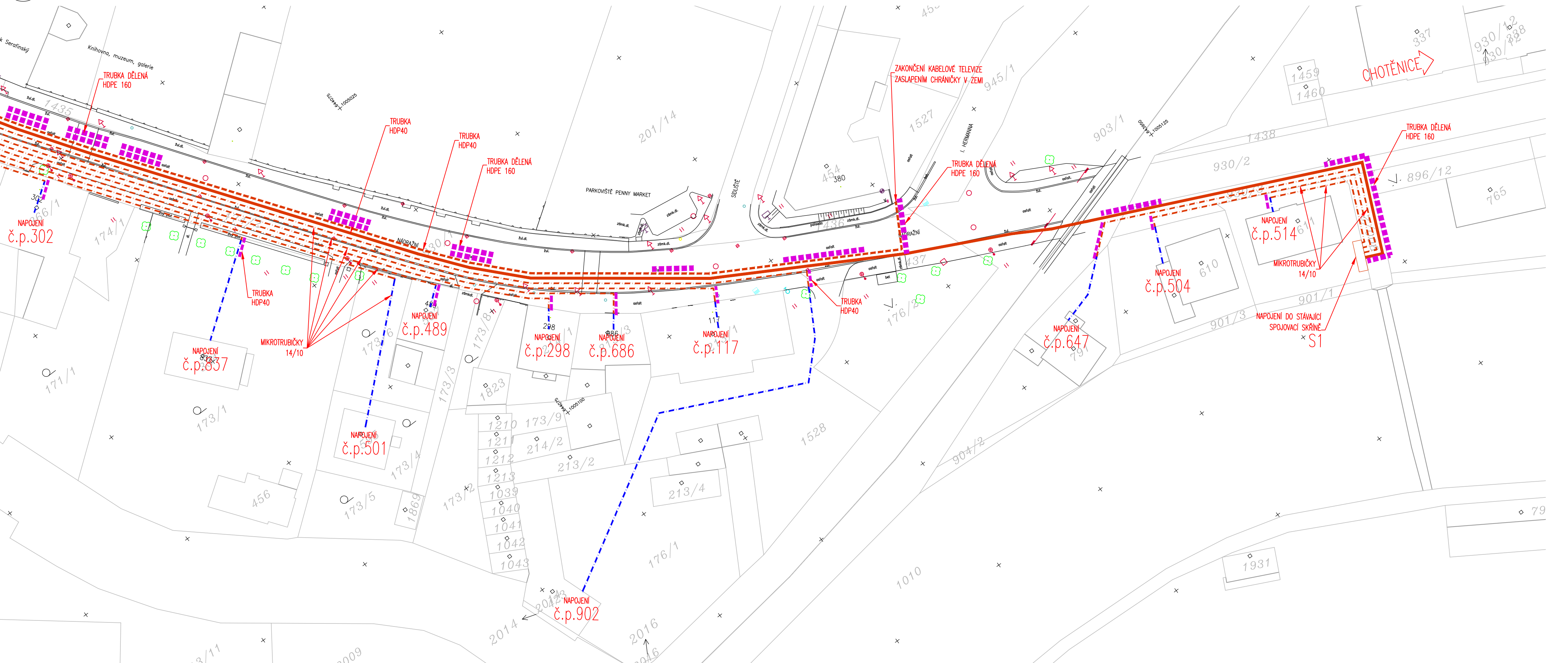


SITUACE – DÍL. 1.  
1 : 500



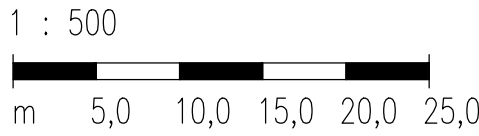
SITUACE – DÍL. 2.  
1 : 500



SEZNAM STAVEBNÍCH OBJEKTŮ:

- SO 120 – KOMUNIKACE II/325
- SO 121 – OBNOVA MÍSTNÍCH KOMUNIKACÍ
- SO 134 – OBNOVA CHODNÍKŮ
- SO 135 – CHODNÍKY
- SO 182 – DOČASNÉ DOPRAVNÍ OPATŘENÍ
- SO 201 – MOST EV.Č.325–021
- SO 251 – OBNOVA NABŘEŽNÍCH ZDI
- SO 340 – PŘELOŽKA VODOVODU
- SO 430 – VEŘEJNÉ OSVĚTLENÍ
- SO 431 – NOVÉ VEDENÍ VO
- SO 520 – PŘELOŽKA STL PLYNOVODU

MĚŘITKO:



POZNÁMKA:

– PŘESNOST VYTÝČENÍ A PŘÍPUSTNÉ ODCHYLKY JSOU DÁNY:  
ČSN 73 04 22  
ČSN 01 34 19  
TKP KAPITOLA 1., PŘÍLOHA 8.9  
TKP KAPITOLA 18. A SOUVISEJÍCÍ

LEGENDA – STÁVAJÍCÍ STAV:

- STÁVAJÍCÍ STAV – BUDOVY
- HRANICE PARCEL DLE KATASTRÁLNÍ MAPY
- PARCELNÍ ČÍSLO DLE KATASTRÁLNÍ MAPY
- STÁVAJÍCÍ ZELEN

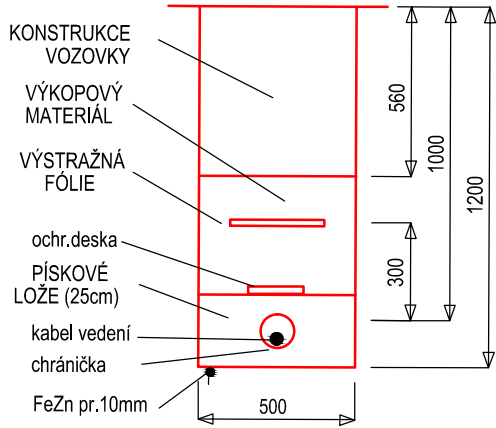
LEGENDA CHRÁNKY PRO KABELOVOU TELEVIZI:

- NOVÁ CHRÁNKIČKA HDPE40 MEZI SPOJOVACÍMI SKŘÍŇEMI S1 a S2
- PŘÍPRAVA PRO BUDOUCÍ VEDENÍ KABELOVÉ TELEVIZE Z CHRÁNKY HDPE40
- MİKROTRUBIČKY 14/10 ZE SPOJOVACÍCH SKŘÍŇÍ ZATAŽENÉ NA HRANICI POZEMKU
- PŘEDPOKLADÁNE VEDENÍ MİKROTRUBIČEK 14/10 K JEDNOTLÝM OBJEKTŮM
- NOVÁ DÉLKA CHRÁNKIČKA HDPE 160 V MÍSTĚCH PŘECHODŮ PŘES VOZOVKU A VJEZDŮ
- NOVÁ CHRÁNKIČKA HDPE40 V CHODNÍKU NAPŘÍČ PRO ULOŽENÍ MİKROTRUBIČEK

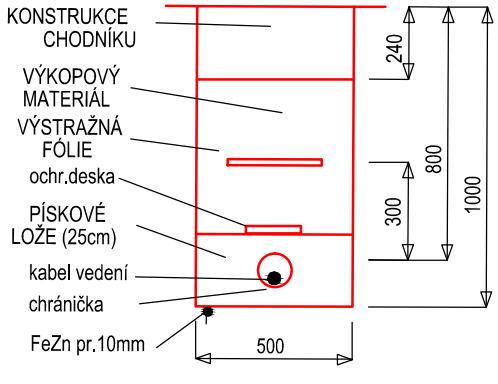
POZNÁMKA:

JEDNOTLIVÉ MİKROTRUBIČKY 14/10 BUDOU ZATAŽENY VŽDY ZE SPOJOVACÍCH SKŘÍŇÍ NA HRANICI POZEMKŮ K JEDNOTLÝM OBJEKTŮM, KDE BUDE MİKROTRUBIČKA UKONČENA V ZEMI S TÍM, ŽE BUDE PŘÍPRAVENA PRO DOTAŽENÍ PO POZEMKU AŽ DO OBJEKTŮ!!!  
DOTAŽENÍ MİKROTRUBIČEK PO SOUKROMÍCH POZEMCÍCH DO OBJEKTŮ JE NAD RÁMEC TĚTO AKCE, BUDE ŘEŠENO SAMOSTATNĚ MAJITELEM SÍTĚ!!!

ŘEZ ULOŽENÍM KABELU  
POD KOMUNIKACÍ



ŘEZ ULOŽENÍM KABELU  
V CHODNÍKU



C.4.  
DSP+PDPS

SOUDRŽNOSTNÍ SYSTÉM:		S–JTSK		
VÝŠKOVÝ SYSTÉM:		BpV		
KRESLIL:	ING. TOBEŠ, ING. ROUŠAR			
ZPRACOVAL:	ING. TOBEŠ, ING. ROUŠAR			
TECHNICKÁ KONTROLA:	ING. MARTIN ROUŠAR			
ZODPOVĚDNÝ PROJEKTANT:	ING. JAN BURSA			
HLAVNÍ PROJEKTANT:	ING. JAN BURSA			
KRAJ: KRAJ VYŠKOVÝ	OKRES: TRUTNOV	OBEC: HOSTINNÉ	STUPEŇ:	DSP+PDPS
INVESTOR: MĚSTO HOSTINNÉ, NÁMĚSTÍ 69, 543 71 HOSTINNÉ			ZAK.ČÍSLO:	1296–16–3
AKCE: MOST EV. Č. 325–021 HOSTINNÉ, REKONSTRUKCE MOSTU			ARCHIVNÍ ČÍSLO:	1296
OBJEKT: C.4. SO 135 – CHODNÍKY			DATUM:	05/2016
OBSAH: PŘÍPRAVA PRO VEDENÍ KABELOVÉ TELEVIZE			FORMÁT:	8 A4
			MĚŘITKO:	1:500
			ČÍSLO SOUPRAVY:	ČÍSLO PŘÍLOHY: C.4.6.