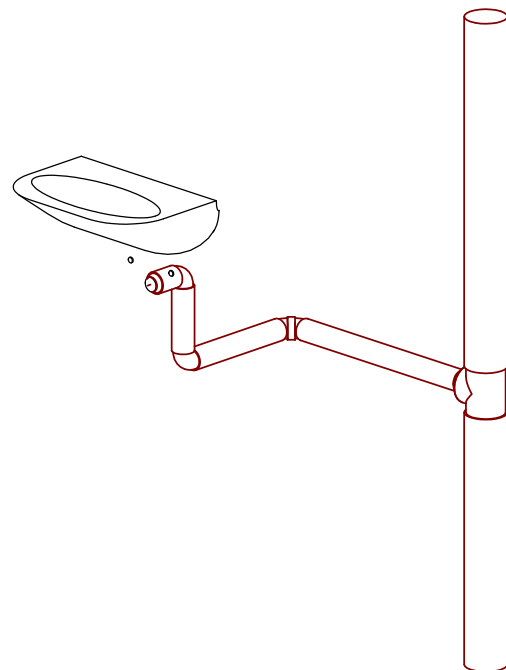
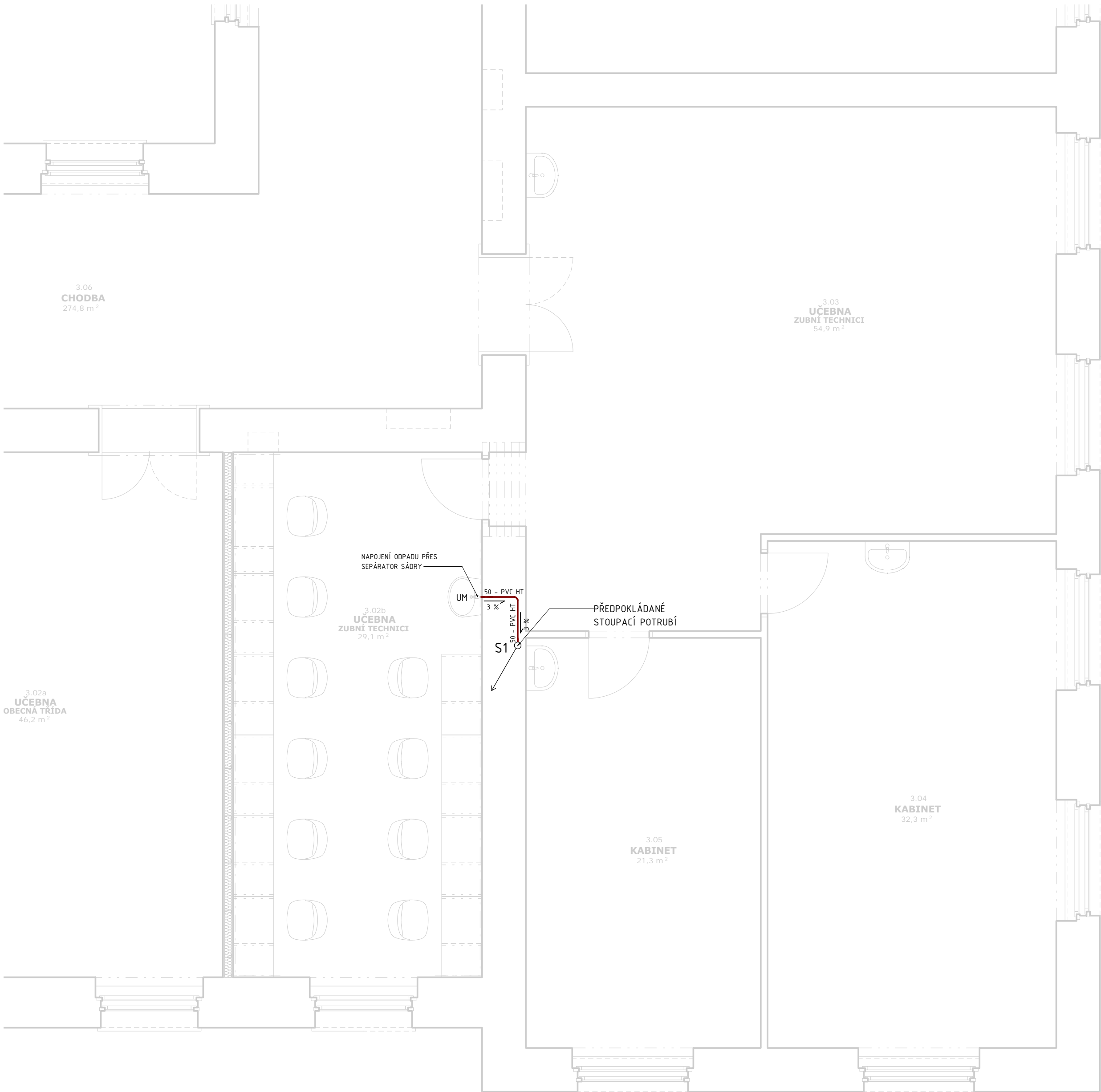
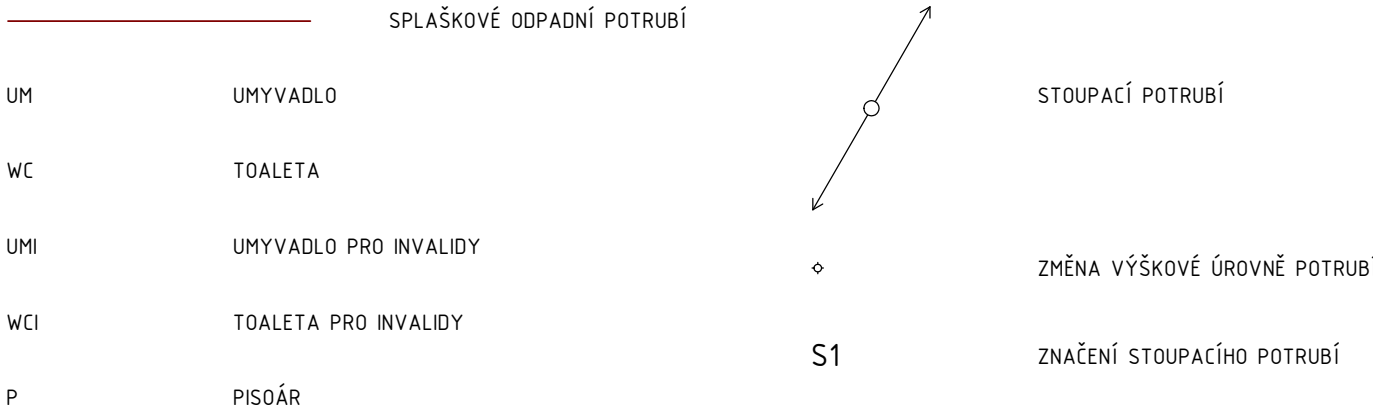


ROZVINUTÝ ŘEZ 3NP 1 : 25



SCHEMATICKÁ AXONOMETRIE 3NP

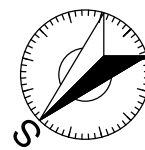
LEGENDA:



Tabulka místností: 3.NP		
číslo místnosti	název místnosti	plocha
3.01	Chodba	15,1 m ²
3.02a	Učebna - obecná třída	46,2 m ²
3.02b	Učebna - zubní technici	29,1 m ²
3.03	Učebna - zubní technici	54,9 m ²
3.04	Kabinet	32,3 m ²
3.05	Kabinet	21,3 m ²
3.06	Chodba	274,8 m ²
3.07	Chodba	10,9 m ²
3.08	WC	18,3 m ²
V.01	Šachta výtah	3,9 m ²

POZNÁMKY:

- V PŘÍPADĚ VZNIKU KOLIZE S OSTATNÍM INSTALAČNÍM VEDENÍM JE NUTNÉ UVEDENÉ VÝŠKOVÉ ÚDAJE POTRUBÍ MÍSTNĚ UPRAVIT.
- PŘED MONTÁŽÍ VŠECH ZAŘÍZENÍ JE NUTNÁ KOORDINACE VŠECH INSTALACÍ.
- U ZAŘÍZOVACÍCH PŘEDMĚTŮ NEBO BATERIÍ JE NUTNÉ JEDNOTLIVĚ VÝŠKOVÉ POZICE UPRAVIT DLE ZVOLENÉHO VÝROBCE.
- POZICE POTRUBÍ MĚŘENA OD HRUBÝCH KONSTRUKČNÍCH PRVKŮ.
- MATERIÁL VNITŘNÍ KANALIZACE – PVC HT
- KONEČNOU PODOBU A POLOHU NAVRŽENÝCH ZAŘÍZOVACÍCH PŘEDMĚTŮ JE NUTNÉ PŘED MONTÁŽÍ KOORDINOVAT S INVESTOREM STAVBY.
- SKLON PŘIPOJOVACÍHO POTRUBÍ 3‰.
- VŠEKERÉ PROSTUPY ZÁKLADOVÝMI KONSTRUKCEMI BUDOV OPATŘENY OCELOVOU CHRÁNIČKOU.
- WC BUDOU POUŽITA BĚŽNÁ KOMBI KERAMICKÉ S NÁDRŽKOU.
- WCI BUDOU POUŽITO BĚŽNÉ KOMBI KERAMICKÉ S NÁDRŽKOU PRO ZTP.
- PISOÁRY BUDOU SPLACHOVÁNY AUTOMATICKÝM INFRAČERVENÝM PANELEM.
- UMYVADLOVÉ BATERIE: UMYVADLOVÁ STOJÁNKOVÁ PÁKOVÁ SMĚŠOVACÍ BATERIE.
- UMYVADLOVÁ BATERIE INVALIDE: UMYVADLOVÁ STOJÁNKOVÁ SMĚŠOVACÍ BATERIE S LÉKAŘSKOU PÁKOU.
- VŠEKERÁ MONTÁŽ PROBĚHNE V SOULADU S INSTRUKCEMI OD VÝROBCE.



Vyšší odborná škola zdravotnická a Střední zdravotnická škola, Komenského 234, Hradec Králové, p.č. 299, k.ú. Hradec Králové

AUTOR:	Martin Růžicka	GENERÁLNÍ PROJEKTANT:	
HP:	Martin Růžicka Tel: 608 071 908 mail: ruzicka@svizn.com	S V I Ž N	
ZPRACOVATEL ČÁSTI:	SVIŽN s.r.o. Sídlo: Mlády Horákové 298/123, Hradčany, 160 00, Praha 1 Korespondenční adresa: Havlíčкова 1682/15, Nové Město, 110 00 Praha 1	VYPRACOVAL:	ZODPOVĚDNÝ PROJEKTANT:
		Lukáš Hovorka	Ing. arch. Marta Mezerová autorizovaný architekt č. autorizace: 04 407

STAVEBNÍK:		STUPEŇ PROJEKTU:	
KRÁLOVEHRADECKÝ KRAJ Pivovarské náměstí 124/5 500 03, Hradec Králové		DPS	
AKCE:	MODERNIZACE ODBORNÝCH UČEBEN ZUBNÍCH TECHNIKŮ	DATUM:	10/2016
		MĚŘITKO:	Jak je ukázáno
ČÁST:	Dokumentace stavebního nebo inženýrského objektu	Č. ČÁSTI:	D.1
DÍLČÍ ČÁST:	Technika prostředí staveb	Č. ČÁSTI DÍLČÍ:	D.1.4
PROFESE:	Zařízení zdravotně technických instalací	Č. PROFESE:	D.14.1
PŘÍLOHA:	PŮDORYS 3NP – KANALIZACE	Č. PŘÍLOHY:	D.14.1b.1