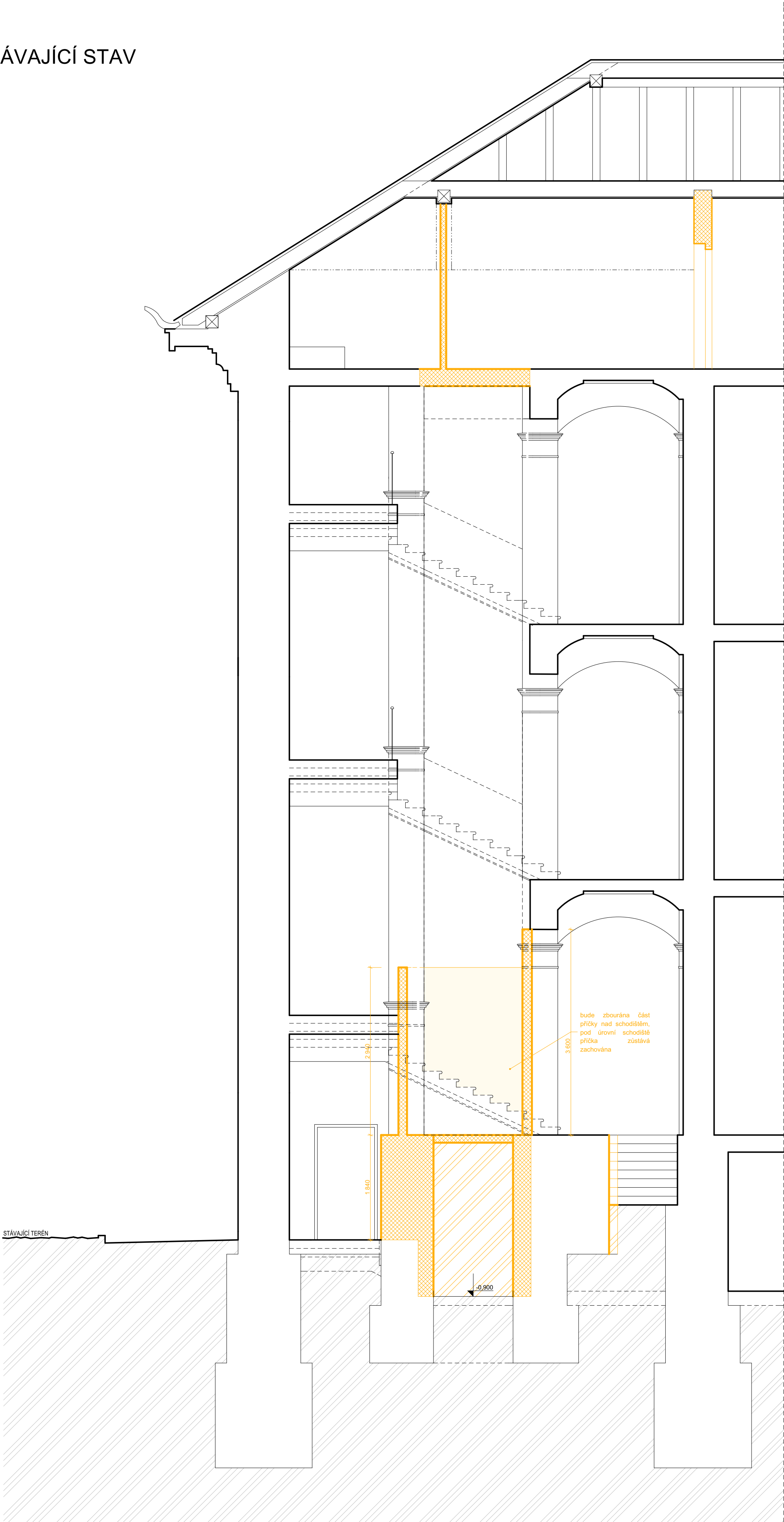
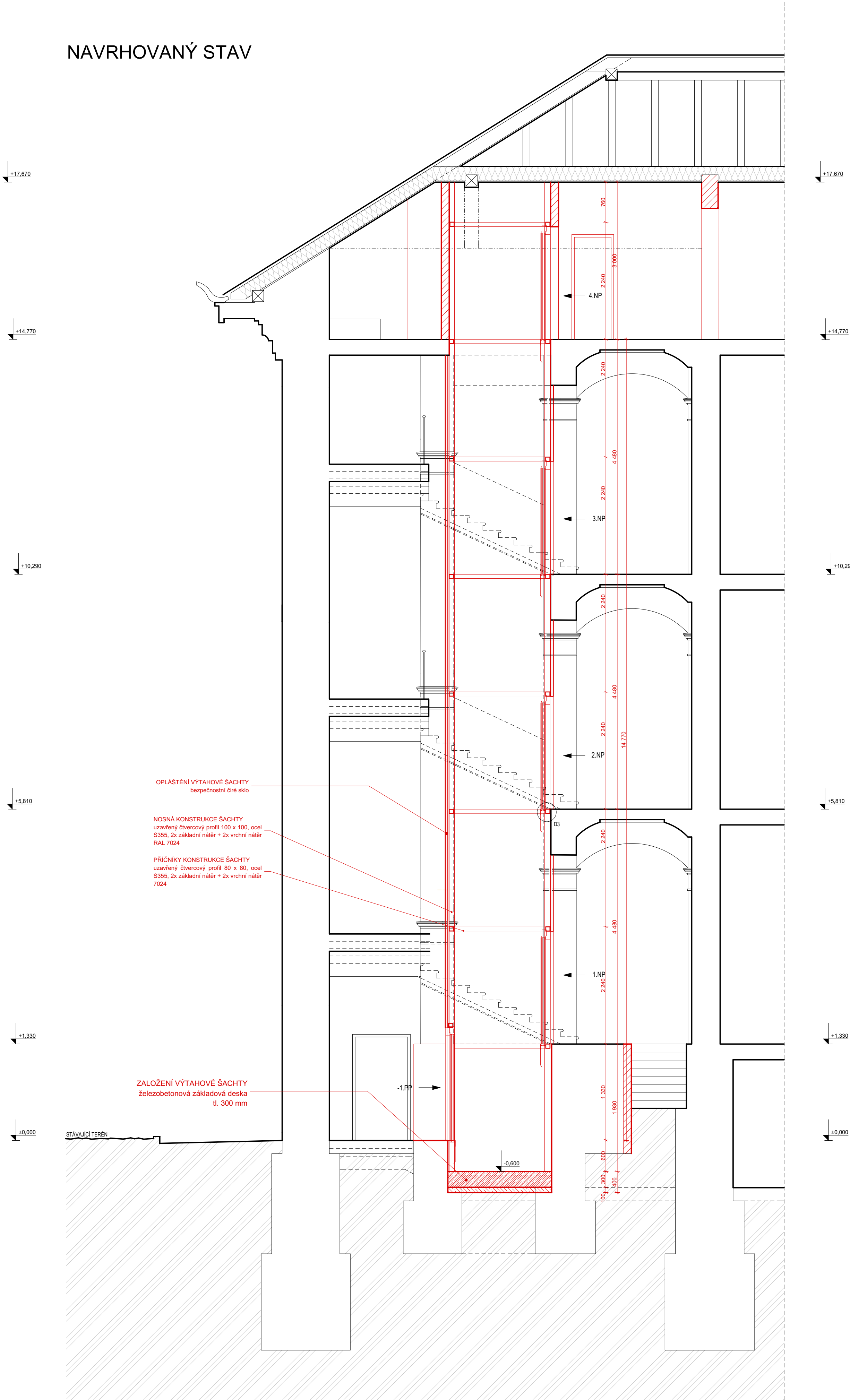


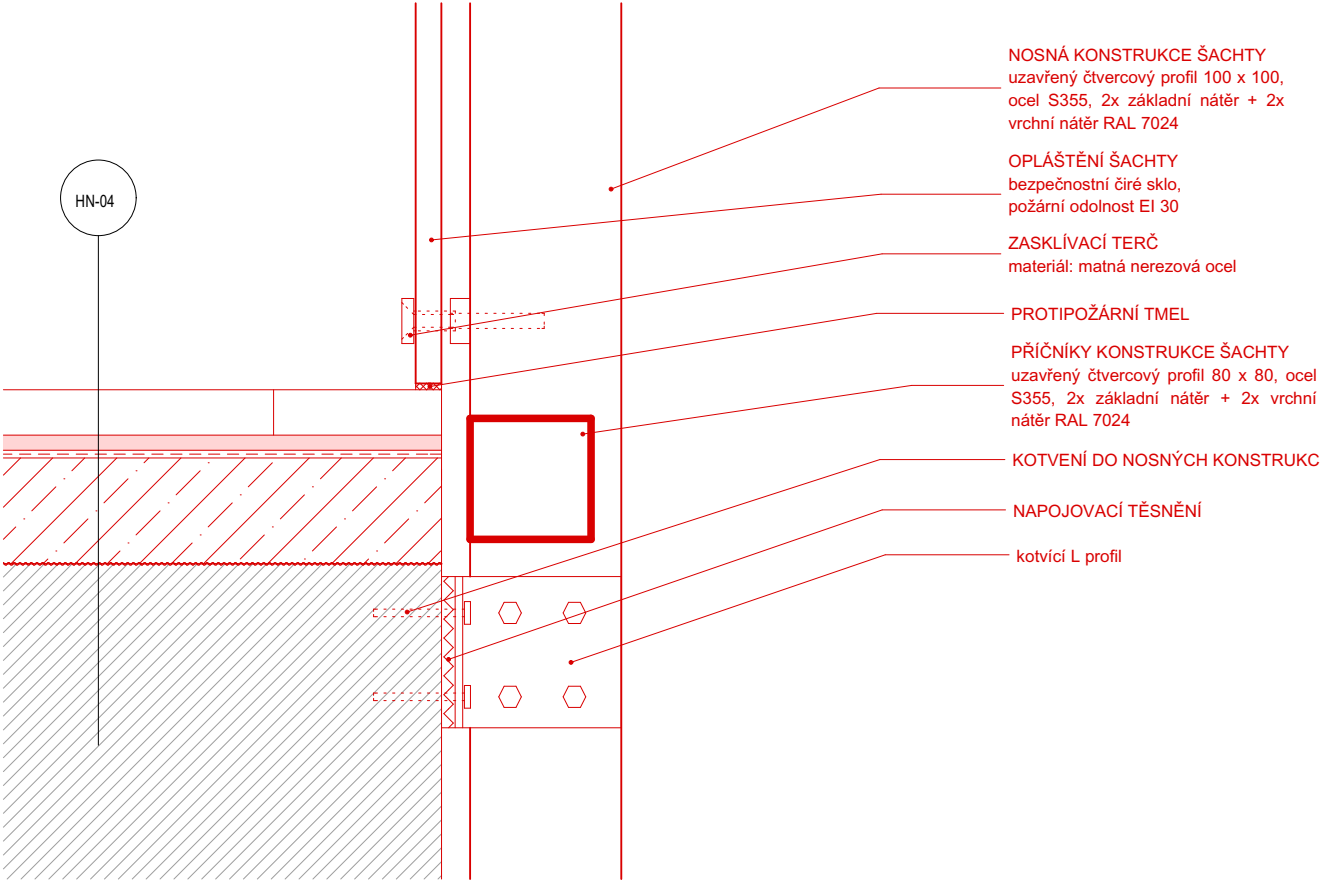
STÁVAJÍCÍ STAV



NAVRHOVANÝ STAV



DETAIL D3



LEGENDA MATERIÁLŮ

- STÁVAJÍCÍ KONSTRUKCE
- BOURANÉ CIHELNÉ PRVKY
- OSTATNÍ BOURANÉ KONSTRUKCE
- ODTĚŽENÁ ZEMINA
- STÁVAJÍCÍ ZEMINA
- NOVÁ ŽELEZOBETONOVÁ DESKA
- NOVÉ BETONOVÉ KONSTRUKCE
- NOVÉ KONSTRUKCE Z LEHČENÉHO BETONU

POZNÁMKA:
- KÓTOVANO V MM, VÝŠKOVÉ KÓTY UVAŽOVÁNY V M
- DOKUMENTACE JE PROVÁDĚNA DLE PLATNÝCH ČSN A PŘEDPISŮ SOUVISEJÍCÍCH V ROZSAHU DOKUMENTACE PRO PROVEDENÍ STAVBY. VEŠKERÉ ÚDAJE, KTERÉ NEJSOU ŘEŠENY V RÁMCI PŘÍKLADU, JSOU ŘEŠENY V RÁMCI DÍLENSKÉ DOKUMENTACE.
- PŘED ZAPOČETÍM STAVEBNÍCH PRACÍ JE NUTNÉ VEŠKERÉ ROZMĚRY PRVKŮ A SOUVISEJÍCÍCH STAVEBNÍCH KONSTRUKCÍ OVĚŘIT PŘÍMO NA MÍSTĚ.
- VEŠKERÉ ŘEŠENÍ PROVEDENÍ PRVKŮ A KONSTRUKCÍ, VČETNĚ MATERIÁLOVÝCH ŘEŠENÍ A BAREVNOSTI BUDE PŘED PROVEDENÍM STAVBY NUTNĚ NECHAT ODSOUHLASIT INVESTOREM, AUTORSKÝCH DOZOREM A PRACOVNÍKEM PAMÁTKOVÉ PÉČE.
- VEŠKERÉ DETAILY BUDOU UPŘESNĚNY DODAVATELEM DANÉHO SYSTÉMU.

Výše odborná škola zpravodská a Střední zpravodská škola, Komenského 234, Hradec Králové, p.č. 298, k.ú. Hradec Králové			
AUTOR: Martin Růžbka		GENERÁLNÍ PROJEKTANT: <div>S</div> <div>V</div> <div>I</div> <div>Ž</div> <div>N</div>	
HP: Martin Růžbka tel: 608 071 088 mail: ruzbka@svizn.com			
ZPRACOVATEL ČÁSTI: SVIŽN s.r.o. Mladý Horáček 298/123 150 00 Praha 5 Komenského ulice Havlíčkova 15 110 00 Praha 1 IČ: 033 01 087		VYPRACOVAL: Martin Růžbka Ing. arch. Lenka Otusínová	ZODPOVĚDNÝ PROJEKTANT: Ing. arch. Marta Mezerová autORIZOVANÝ architekt č. autorizace: 04 407
STAVEBNÍK: KRAJ VYŠEHRADECKÝ Pivovarské náměstí 1245 500 03, Hradec Králové		STUPĚŇ PROJEKTU: <div>DPS</div>	
AKCE: MODERNIZACE ODBORNÝCH UČEBEN ZUBNÍCH TECHNIKŮ		DATUM: 10 / 2016	Č. PARÉ:
		MĚŘÍTKO: 1 : 50	
ČÁST: DOKUMENTACE STAVEBNÍCH OBJEKTŮ		ČÁST: D.1	
PROFESE: ARCHITETONICKO STAVEBNÍ ŘEŠENÍ		Č. PROFESE: D.1.1	
PŘÍLOHA: ŘEZ AA		Č. PŘÍLOHY: D.1.1.b.6	