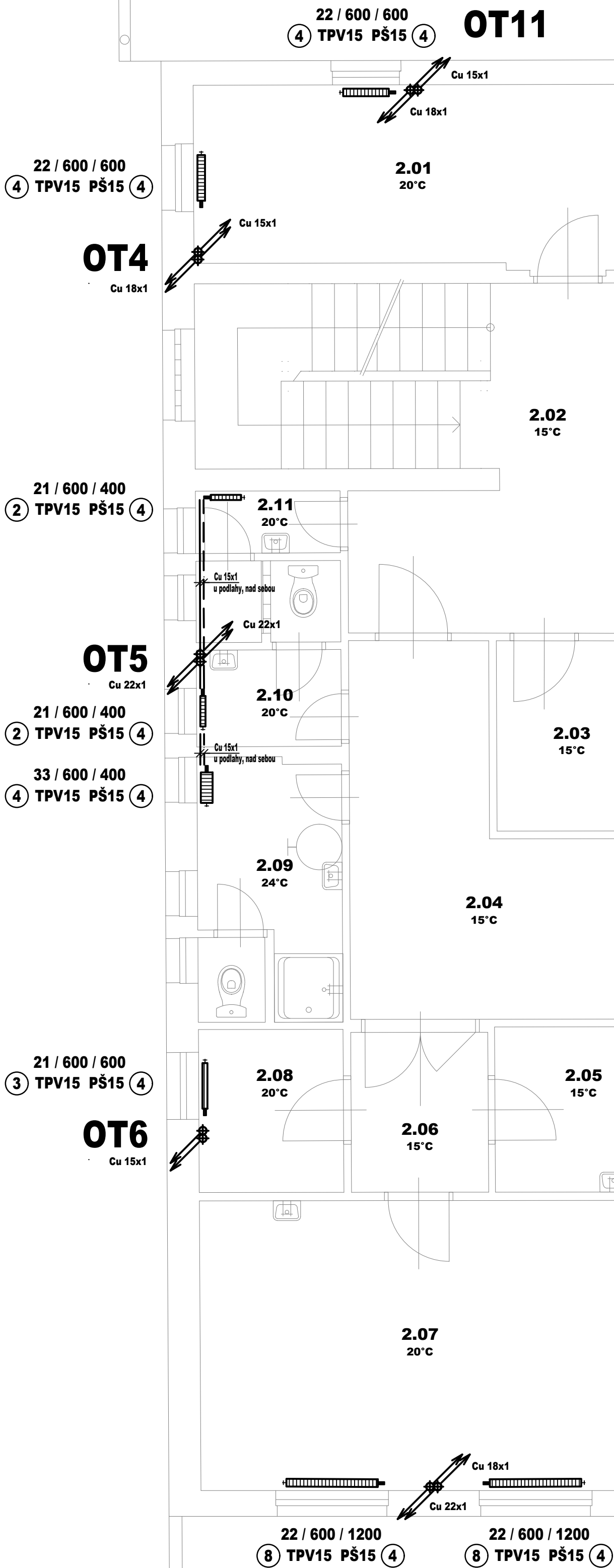


PŮDORYS 2.NP - VYTÁPĚNÍ:



LEGENDA:

ZNAČKA	POPIS	TYP
—	POTRUBÍ TOPNÉ VODY - přívod	potrubí z mědi - měkká pájka
- - -	POTRUBÍ TOPNÉ VODY- zpátečka	potrubí z mědi - měkká pájka
OT1	STOUPACÍ POTRUBÍ TOPNÉ VODY	potrubí z mědi - měkká pájka
Cu 15x1	DIMENZE KLESAJÍCÍHO POTRUBÍ	potrubí z mědi - měkká pájka
Cu 15x1	DIMENZE STOUPAJÍCÍHO POTRUBÍ	potrubí z mědi - měkká pájka

POZNÁMKA:
iz - POTRUBÍ TOPNÉ VODY JE OPATŘENO TEPELNOU NÁVLEKOVOU IZOLACÍ Z PĚNĚNÉHO POLYETHYLENU DLE ZÁSAD UVEDENÝCH VE VYHLÁŠCE MPO 193/2007

LEGENDA OTOPNÉ PLOCHY:

ZNAČKA	POPIS
	OCELOVÉ DESKOVÉ TĚLESO S BOČNÍM PŘÍPOJENÍM 1/2" A ODVZDUŠŇOVACÍM VENTILEM, PROFILOVANOU ČELNÍ PLOCHOU, PS = 1.0MPa, TS = 110°C
22 / 600 / 500	TYP PROVEDENÍ / VÝŠKA V mm / DÉLKA V mm
TPV15	TERMOSTATICKÝ VENTIL PRO OTOPNÁ TĚLESA 1/2" PŘÍMÝ S PŘEDNASTAVENÍM, INTEGROVANÝ AUTOMATICKÝ OMEZOVACÍ PRŮTOKU 10 - 150 L/H VČETNĚ TERMOSTATICKÉ HLAVICE OTOPNÝCH TĚLES SE ZAJIŠTĚNÍM PROTI ZCIZENÍ POMOCÍ BEZPEČNOSTNÍHO KROUŽKU S REGULAČNÍM ROZSAHEM 6°C - 28°C
PŠ15	UZAVÍRACÍ A REGULAČNÍ ŠROUBENÍ PRO OTOPNÁ TĚLESA 1/2" PŘÍMÉ S VYPOUŠTĚNÍM
4	STUPEŇ PŘEDNASTAVENÍ REGULAČNÍHO PRVKU - TERMOSTATICKÉHO VENTILU A REGULAČNÍHO ŠROUBENÍ

Hlavní inženýr projektu : Ing. Radek Myšák

Zodpovědný projektant : Ondřej Zikán

Projektant : Ondřej Zikán, Ing. Jan Vosáhlo

Kraj : Královéhradecký M.Ú. : Rychnov nad Kněžnou

Stavebník : VOŠ A SPŠ RYCHNOV NAD KNĚŽNOU, IČO 75137011, IČO: 247 78 796, U stadionu, č. p. 1166, 516 01, Rychnov nad Kněžnou

Stavba : REKONSTRUKCE ÚSTŘEDNÍHO TOPENÍ - VOŠ A SPŠ RYCHNOV NAD KNĚŽNOU
U stadionu, č. p. 1166, 516 01, Rychnov nad Kněžnou, p. č. 811/1, 798, 795/2, k. ú. Rychnov nad Kněžnou [744107]

Číslo zakázky : DPS

Stupeň PD : 12/2017

Měřítko : 1:50

Formát : 6x44

ETAPA 1

Číslo paré :

Název části : PŮDORYS 2.NP - VYTÁPĚNÍ SO 03

Číslo výkresu : UT.13

IRBOS s.r.o.
Čestlice 115
Kostelec nad Ohří
517 41
www.irbos.cz