

POZNÁMKA:

PROSTUPY PRO NOVÉ NAVRŽENÉ ROZVODY ZT DN=100mm BUDOU DO NOSNÉ KONSTRUKCE PODLAHY VRTÁNY DLE POKYŇŮ MONTEŘŮ ZT.

POZN. 31 – přístup stropní konstrukcí (kanalizace DN100) bude opatřen TR6133x4,5mm (viz. část P.D. STATIKA) – chránička bude ukončena s hranou stropu v 1.pp – prostor mezi chráničkou a potrubím ZT vybetónován protipádáním tmelem

POZN. 35 – v místě stávající základové konstrukce bude stěna z betonových tvárnic tl.300mm založena v úrovni stávající podlahy na betonový práh v=200mm

POZN. 38 – ocel. chránička TR219x6,3 – OSA =-1,375 – chránička pro nový rozvod kanalizace – viz. část P.D. ZT

POZN. 39 – dilatační spára extrudovaný polystyrén – tl. 120, 50 mm

● vnitřní líc základové konstrukce

● spodní líc základové konstrukce

Před prováděním základových konstrukcí je nutné provést sondy na základovou spáru stávajícího objektu a přizvat statika dle.

Kvalitu základové spáry konzultovat a odsouhlasit s projektantem části P.D.-STATIKA resp. geologem. Veškeré nové založení (v místě přístavby a v místě nosného pláště) bude na zajímavé podlaží z důvodu statického zajištění. S ohledem na statickou funkci přístavby vůči stávajícímu objektu nebude provedeno dilatace mezi stávajícím objektem a přístavbou částí.

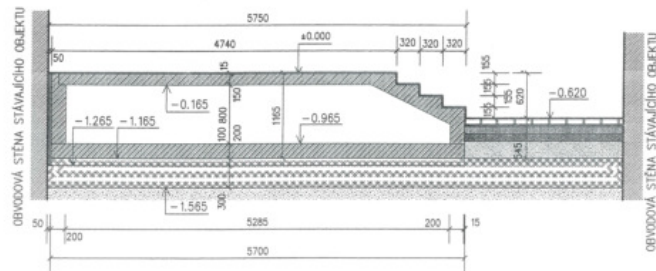
Základová spára přístavby bude ve stejné výškové úrovni základové spáry stávajícího objektu.

Třída betonových směr se založením prostředí a specifikace určí projektant části STATIKA.

S6 SKLADBA POJEZDOVÉ PLOCHY PRO VOZIDLA NAD 3,5t:

- BETONOVÁ DLAŽBA TL.80mm
- KLADEČÍ VRSTVA (DRČENÉ KAMENIVO FRAKCE 4–8mm) TL.30mm
- DRČENÉ KAMENIVO (FRAKCE 8–16mm) TL.100mm
- DRČENÉ KAMENIVO (FRAKCE 16–32mm) TL.100mm
- DRČENÉ KAMENIVO (FRAKCE 32–63mm) TL.235mm
- CEMENTOVÁ STABILIZACE TL.300MM
- NÁSPY VHDNÝ K HUTNĚNÍ

ŘEZ B-B' – M: 1:50

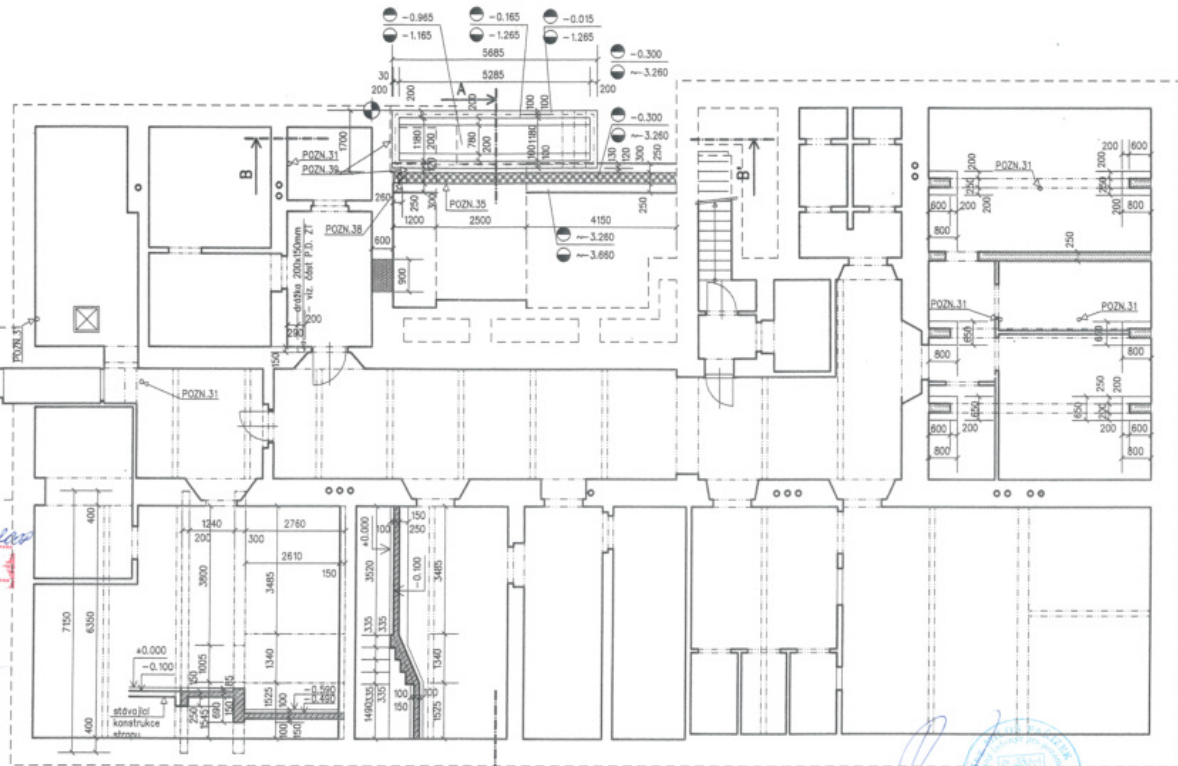


Stavební úřad MěÚ Jičín ověřil dne 26. 6. 2008
s.z.: Vyř. 2008/9482/6m
Podpis oprávněné úřední osoby: [Signature]

MĚSTSKÝ ÚŘAD
JIČÍN
Stavební úřad

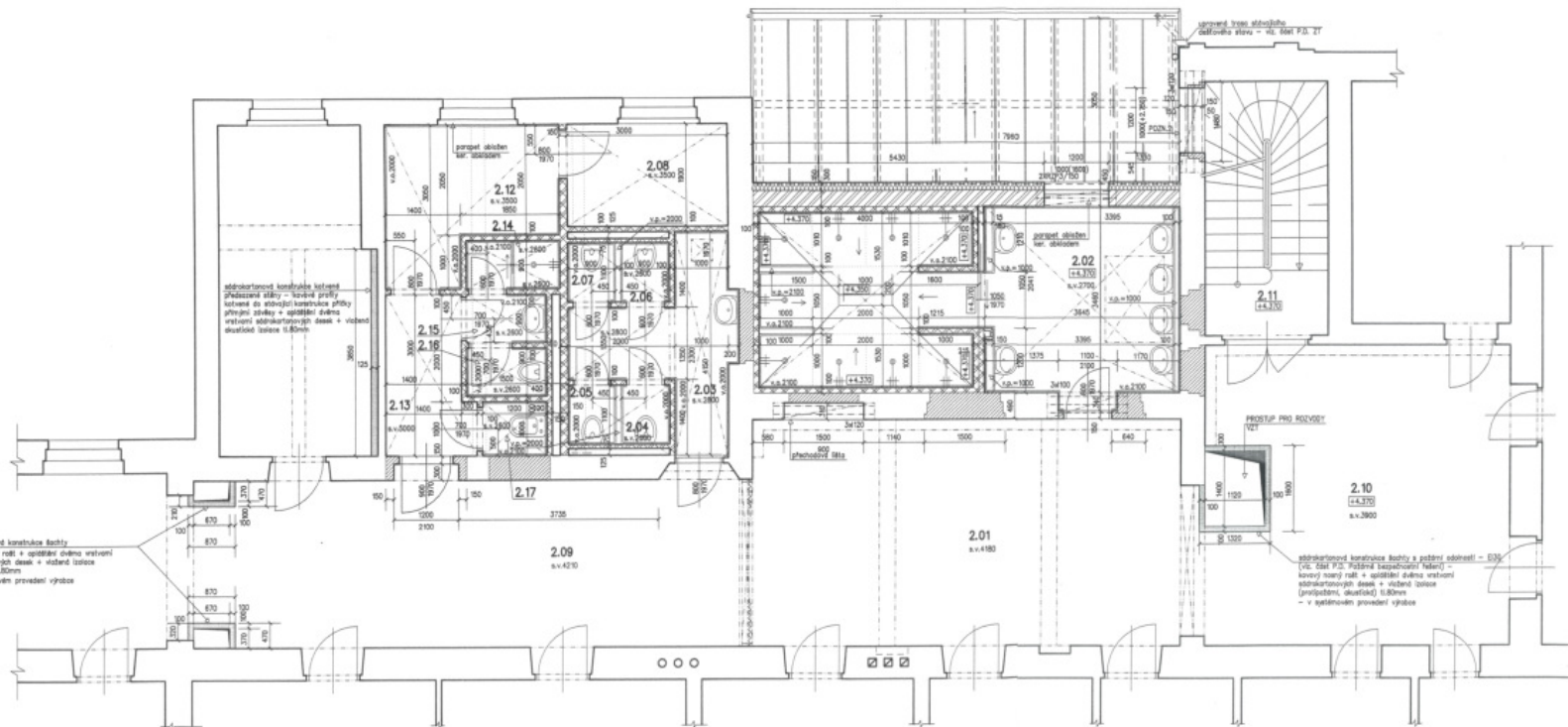
LEGENDA:

- STÁVAJÍCÍ NOSNÉ A NENOSNÉ KONSTRUKCE
- DOZDÍVKA – CP P20 NA MC10 – NOVÉ ZDIVO PROVÁZAT SE STÁVAJÍCÍM – V MÍSTĚ PROVÁZÁNÍ BUDE POUŽITA CEMENTOVÁ MALTA SE SLABÝM BOBŤAVÝM ÚČNEM A VYSOKOU PEVNOSTÍ V TLAKU (35N/mm²) – POSTUP PROVÁZENÍ VIZ. ČÁST P.D. STATIKA
- BETONOVÉ TVÁRNICE TL. 300mm – VYTUŽENÉ A VYPLNĚNÉ BETONEM DLE ČÁSTI P.D. STATIKA
- ŽELEZOBETONOVÉ KONSTRUKCE – VIZ. ČÁST P.D. STATIKA
- NÁSPY VHDNÝ K HUTNĚNÍ d=0,67 ZHUTNĚNÍ PO 200mm
- CEMENTOVÁ STABILIZACE
- ZDIVO Z BETONOVÝCH TVÁRNIC – BETON C25/30 XC2, VÝŽIVU 10 425x5



SPRIT
CAD++

VEDOUcí PROJEKTANT	Ing.Miloslav Patizek		
VYPRACOVAL	Ing.Marcela Feková		
OBJEDNATEL PD	VOŠ a SPŠ Jičín, Pod Kozeluhou 100	číslo zakázky	0810/700
Rekonstrukce kuchyně, Denisova ul. 212, Jičín		stupeň PD	SKUT. PROVEDENÍ
		datum	05/2008
		měřítko	1 : 100
PŮDORYS 1.PP – NOVÝ STAV		označení přílohy	AR.08.



LEGENDA MÍSTNOSTÍ :

OZN.	NÁZEV MÍSTNOSTI	m ²	PODLAHA	POZNÁMKA
2.01	Chodba	36.6	keramická dlažba	stávající ker. dlažba
2.02	Umývárna	25.2	keramická dlažba	
2.03	Předsíň	7.3	keramická dlažba	
2.04	WC	1.1	keramická dlažba	
2.05	WC	1.1	keramická dlažba	
2.06	WC	1.1	keramická dlažba	
2.07	WC	1.1	keramická dlažba	
2.08	Skled	5.7	keramická dlažba	
2.09	Chodba	90.1	stávající teraco	
2.10	Chodba	33.8	keramická dlažba	
2.11	Schodiště	11.0	keramická dlažba	komenné stupně
2.12	Salna	8.2	keramická dlažba	
2.13	Chodba	4.8	keramická dlažba	
2.14	Sprcha	1.6	keramická dlažba	
2.15	Předsíň	1.5	keramická dlažba	
2.16	WC	1.4	keramická dlažba	
2.17	Uklídková komora	1.3	keramická dlažba	

Stávající díl MÚ Jitka ověřil dne 26.6.2008

s.v. Vp. 2009/940/16

Podpis oprávněného účelů: 16/08/08

MÍSTNOSTI
PROJEKT



POZNÁMKA:

s.v. = výška stěny od čáry podlahy
s.p. = výška stěny od čáry podlahy

ZATEPLOVACÍ SYSTÉM

- tepelná izolace 5.140mm - stabilizovaný polystyren
- povrchová úprava stěnových minerálních vlnových tepelných izolací NSPI +
- vnější omítkování
- vnější část - tepelná izolace 5.100mm - extrudovaný polystyren +
- keramický obklad - realizace střešní - keramický obklad
- Při zřizování nového okna v celistvém zdivu je nutno nově upravit osádku novým zdivem
- zdivo nově upravit do původního zdivu v tl. 150 mm.
- veškeré dodávky je nutno provázet se stávajícími zdivem

PŘED PROVÁZENÍM STAVEBNÍCH ÚPRAV JE NUTNÉ OVĚŘIT NOSNÉ KONSTRUKCE STROPŮ V PROSTORU KDE SE BUDE ODHRAVAT REKONSTRUKCE, PŘÍPADNĚ PŘIZVAT PROJEKTANTA STATIKY A STAVĚNÍ ČÁSTI.

ODEVLÁKÁ KONSTRUKCE ROŠTU PODLAHY BUDE SVÁŘOVÁNA A OPATŘENA SYSTÉMOVÝM NÁTEREM PROTI KORODI.

BEŽNÉ OTVORY DO PODLAHY BUDOU MONTOVÁNY V POLSKÝCH DLE POKYDŮ MONTÁŽ VET.

- POROCHOVÁ ÚPRAVA HORNÍ HRANICE PŘÍČNÝCH - KERAMICKÝ OBKLAD

- KERAMICKÝ OBKLAD PROVEDEN VČETNĚ OBKLADOVÝCH ÚST. SPÁROVACÍ HVOZDY A

LEPILA V PROVEDENÍ FLEX

- NA NOVE VYTVOŘENÝCH STĚNÁCH Z PŘEDCHOZÍ TVÁRNICE Z POROCHOVÉHO BUDU

PODLETA VYTVOŘENÉ TVÁRNICE

LEGENDA:

- STÁVÁJÍCÍ NOSNÉ A NENOSNÉ KONSTRUKCE
- DODÁVKY - CP PISO NA MČ 2.3 (MČ 1) - NOVE ZDIVO
- PROVÁZET SE STÁVÁJÍCÍM - VZ. ČÁST P.D. STATIKY
- DODÁVKY - CP PISO NA MČ 5 - NOVE ZDIVO
- PROVÁZET SE STÁVÁJÍCÍM - VZ. ČÁST P.D. STATIKY
- OBVODOVÉ ZDIVO - CHYLY PRO VNĚJŠÍ ZDIVO PŘÍČNÉ DĚROVÁNÉ
- S POREM A DŘÁŽKOU 3.30mm - PISO NA MALTO MČ
- ZDIVO Z PŘEDCHOZÍ PŘÍČNÝCH Z AUTOKLAVOVANÉHO
- POROCHOVÉHO KALIZOVANÉHO A NA TĚMTOVÝCH ZDIVO MALTO
- PRO POROCHOVÉ TVÁRNICE - TL. 90, 100, 120, 150 mm
- SÁDKOKARTONOVÉ KONSTRUKCE V SYSTÉMOVÉM PROVEDENÍ VÝROBKU
- DODÁVKY - CP PISO NA MČ 10 - NOVE ZDIVO
- PROVÁZET SE STÁVÁJÍCÍM - V MÍSTĚ PROVÁZÁNÍ BUDE PODLETA
- STATIKOVÝM MALTO SE SLUŽBY BUDOVANÝM OBKLAD
- A VÝSOUK PĚKNOSTI V TĚLU (SPÁROVACÍ) - POSTUP
- PROVÁZENÍ VZ. ČÁST P.D. STATIKY
- BETONOVÉ TVÁRNICE TL. 300mm - VYTVOŘENÉ A
- VYPLENÉ BETONEM DLE ČÁSTI P.D. STATIKY

NOVÉ VÝŠKOVÉ ÚROVNĚ JEDNOTLIVÝCH PODLAŽÍ:

1.NP-±0.000=STÁVÁJÍCÍ PODLAHA V MÍSTNOSTI

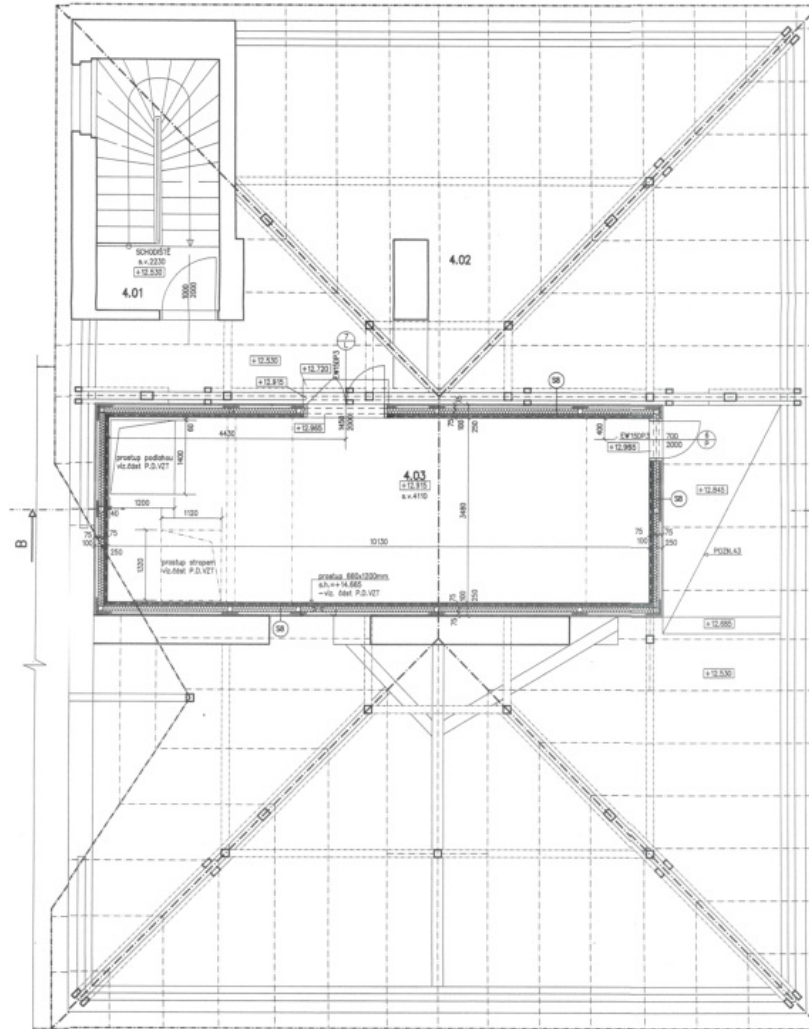
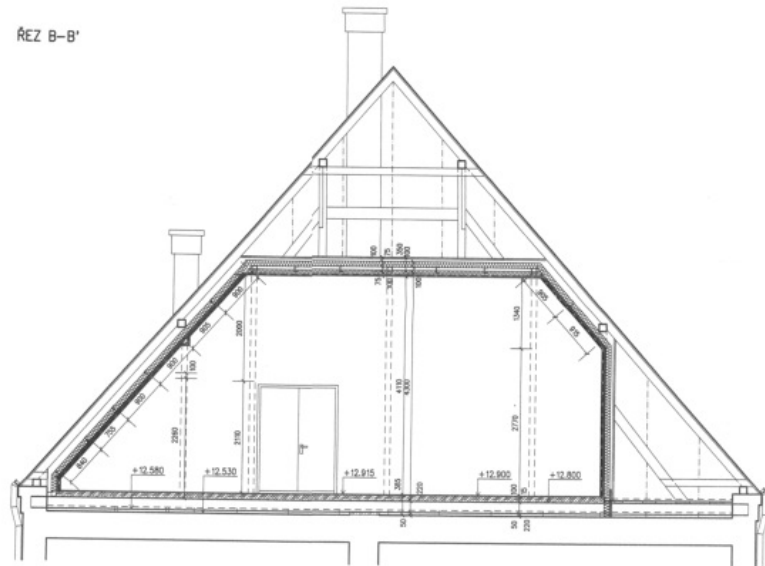
1.01 - NOVÝ STAV

2.NP-~+4.370=STÁVÁJÍCÍ PODLAHA V MÍSTNOSTI

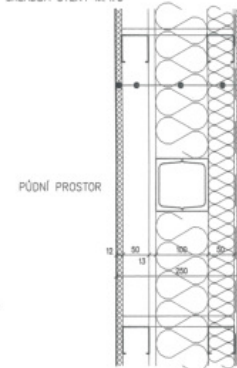
2.10 - NOVÝ STAV

VEDOUČÍ PROJEKTANT	Ing. Miroslav Polzsek	Číslo zakázky	0810/700
VYPRACOVAL	Ing. Marcela Fajková	stupeň PD	SKUT. PROVEDENÍ
OBJEDNATEL PD	VOŠ a SPŠ Jelen, Pod Kabeleky 100	datum	05/2008
Rekonstrukce kuchyně, Denisova ul. 212, Jičín		měřítko	1 : 50
PŮDORYS 2.NP - NOVÝ STAV		zpracování přílohy	AR.10.

ŘEZ B-B'



SKLADBA STĚNY M:1:5



PŮDNÍ PROSTOR

CEMENTOTŘESKOVÁ DESKA S IMPREGNACÍ TL 12 mm
 OZVĚTRÁVANÁ MEZERA + ROŠT Z POZINK. PROFILU TL 50 mm
 (odvětrání = výškový nřtok 400 do 1000mm - pfi
 podlahy a u stropu - výškové 0,15)
 NOVÁ ŽÁŘEŽNÍKOVÁ KONSTRUKCE + TEPELNÁ ISOLACE
 (MINERÁLNÍ VLAKNA) TL 100 mm - TL CELKEM 100 mm
 POZINK. PROFILY+TEPELNÁ ISOLACE (MINERÁLNÍ VLAKNA) TL 50mm
 + PAROZÁBRANA (OPRAVA SPOLE PÁSKOU A)
 - TL 50 mm
 DLAŽENÍ KAMENINOVÝCH DESK V SYSTÉMOVÉM PROVEDENÍ
 VÝROBKU - TL CELKEM 25 mm
 INTERIÉROVÍ MALBA COLOVA PROSTĚ OTVŮ VČETNĚ
 PŘEDNÍHO PODKLADU

Stavební úřad MČ Jihlava odevzdán dne 20.6.2008

a.s. Využití: 19.07.2008

Podpis odpovědného inženýra: Ing. J. J. J.

MÍSTNOST
 JIC
 Stavební úřad

LEGENDA MÍSTNOSTÍ :

OZN.	NÁZEV MÍSTNOSTI	m²	PODLAHA	POZNÁMKA
4.01	Schodiště	11,0	keramická dlažba	kamenné stupně
4.02	Půdní prostor	167,8	beton, dlažba	stávající nádlapná vrstva
4.03	Strojovna vzduchotechniky	35,5	beton, mozaika	

POZNÁMKA :

PROJEKTANT DOPORUČUJE PROVÁDĚT OPLÁŠENÍ NOSNÉ OCELOVÉ KONSTRUKCE
 STROJOVNY AŽ PO PROVEDENÍ VŠECH INSTALACÍ PROCHÁZEJÍCÍ KONSTRUKCÍ PLÁŠTĚ.
 DŘEVĚNOU KONSTRUKCI KROUVI VČETNĚ NOVÝCH PRŮVŮ V MÍSTĚ VESTAVBY STROJOVNY
 OČISTIT PROTI DŘEVOKAZNÝM ŠKODCŮM

ZPŮSOB ULOŽENÍ NOSNOSTI I PROFILU NA ŽIVLO NOSNOSTI STĚN DLE ČÁSTI P.D. STATIKA
 POZN. 43 - opláštění vidocových i profilů mimo strojovny VZT - cementotřesková deska s impregnací E 12mm
 + impregnovaný prvek 100x30 a=625mm (smírkové dřevě) kontrovaný k i profilům
 zhotovenými brásky se závitovými hmoždinkami

MONTÁŽNÍ OTVOR V KONSTRUKCI STŘECHY PRO MONTÁŽ JEDNOTKY VZT SE BUDE ODPOVÍDAT
 V ROVINĚ STŘECHY MEZI PROSTORŮ A STŘEDOVOU VAŽNICÍ. POSTUP ZAJIŠTĚNÍ KONSTRUKCE
 A ROZSAH BUDE URČEN NA ZÁKLADĚ POUŽITÍ JEDNOTKY PŘÍMO NA STAVBĚ ZA KONSULTACE
 SE STATIKEM AŽ A DODAVATELEM VZT ZAŘÍZENÍ. SKLADBA STŘECHY LEXIFORMÁTOVÉ
 PLECHOVÉ ŠABLONY A DŘEVĚNÉ BEDNĚNÍ BUDE V CELNĚ ROZSAHU MONTÁŽNÍHO OTVORU NAVRŽENO.

JPM
 CAD++

VEDOUcí PROJEKTANT	Ing. Miloš Partek	Stavba	08/10/2008
VYPRACOVAL	Ing. Marcela Fajková	SKUT. PROVEDENÍ	05/2008
OBJEDNATEL PD	VOŠ a SPŠ Jihlava, Pod Kabeleky 100	mřížka	1 : 50
		osazení přílohy	AR. 12.

Rekonstrukce kuchyně, Denisova ul. 212, Jihlava

PŮDORYS PŮDNÍHO PROSTORU