

# STUDIE

## KONSOLIDOVANÉ LABORATOŘE A TRANSFUZNÍ ODDĚLENÍ OBLASTNÍ NEMOCNICE TRUTNOV a.s.



IX / 2014

**TEKTUM**

architektonicko - inženýrská  
společnost s r. o.

Horská 72, 541 01 TRUTNOV

IČ 47454024 DIČ 268-47454024

tel. 499 811 229 e-mail: tektum@tektum.cz

# Konsolidované laboratoře a Transfuzní oddělení Oblastní nemocnice Trutnov a.s.

## Rekonstrukce a dostavba

Pavilon OLMI :OLMI, Odběry, Konsolidovaná laboratoř OKB, HEM, OLMII, laboratoře

Dostavba : NM, Transfuzní a Hematologické oddělení, poradny, zázemí OKB, centrální  
šatny, komunikační blok

Objekt Ředitelství

## STUDIE

### Průvodní zpráva

#### Základní údaje :

Název : Konsolidované laboratoře a Transfuzní oddělení ONT a.s.  
Místo : Gorkého ulice č.p.77 , Trutnov  
Investor : Královéhradecký kraj  
Pivovarské náměstí 1245  
500 03 Hradec Králové  
Provozovatel : Oblastní Nemocnice Trutnov a.s.  
Gorkého ulice č.p.77 , Trutnov  
541 21 TRUTNOV  
Zpracovatel : TEKTUM spol. s r.o. , Horská 72 , 541 01 TRUTNOV  
tel. 499 811 229, e-mail : tektum @tektum.cz  
HIP : Ing. Petr Skála , stavební část : Ing. Petr Vágner ,  
architektonická spolupráce : Ing. arch. Pavel Tomek



#### Úvod :

Na základě požadavku provozovatele - objednatele byla vypracována nová varianta řešení jednotlivých oddělení v objektu stávající Mikrobiologie - OLMII a ředitelství a v rekonstruovaném a nově dostavěném stávajícím pavilonu OKB, kde bude nově celé Transfuzní oddělení, OKB a Nukleární medicína. V objektu „vily“ - nynější Nukleární medicíny (NM), bude nově Ředitelství.

- Po demolicí části původního objektu OKB (staticky nevyhovující zdivo, vlhké zdi, nutná výměna stropů) zde bude Dostavba, kde v přízemí bude nově Nukleární medicína, ve 2.N.P. Transfuzní a hematologické oddělení. Ve 3.N.P. budou poradny a zázemí hematologie, zázemí OKB a centrální šatny.

V upraveném pavilonu OLMII budou v 1. Podlaží: odběry, OLMII a nutná úprava poradny a čekárny v „zadní“ části stávajícího 1.N.P. V budově budou nově zrekonstruované výtahy upraveny „prodloužením“ až do 3.N.P. Ve 3.N.P., v prostorách bývalého ředitelství, bude nově provoz konsolidované laboratoře OKB .HEM, OLMII a laboratoře a pracovny.

Návrh je aktualizován a je v souladu s Vyhláškou č. 92 / 2012 Sb. O požadavcích na minimální technické a věcné vybavení zdravotnických zařízení z 15.3.2012.

#### Stávající stav :

##### OLMI , ředitelství

Stávající objekt je třípodlažní, stavebně vyhovující, dvě spodní podlaží obsahují laboratoře OLMII, třetí patro slouží pro ředitelství a má i samostatný přístup z „horní“ komunikace. V nejnižším podlaží jsou ještě centrální odběry a je zde propojení na sousední objekt OKB. Objekt byl dokončen už v 1. etapě dostavby celého areálu nemocnice.

Pro nově plánovanou rekonstrukci je uvažováno umístit ve 3.N.P., v prostorách bývalého ředitelství, provoz konsolidovaných laboratoří OKB, HEM, OLMII a specializovaných laboratoří a pracovišť se sklady a novou vzduchotechnikou.

## **OKB , plicní , kožní**

Provozy jsou umístěné v původní „vile“, postupně dostavované, nastavované a přístavované, kdy OKB navazuje v přízemní části na objekt Mikrobiologie. V středním podlaží, jež je přístupné i ze shora spojovacím mostem, je nyní umístěno Plicní oddělení a Kožní ( včetně stacionáře ). Technický stav objektu je nevyhovující, zejména ve dvorní části je zdivo narušeno stále vzlínající zemní vlhkostí, nosné zdivo zejména přístaveb je již staticky porušeno a byla by nutná výměna části stropů i podlahových konstrukcí. V průběhu let prováděné přístavby, nástavby a dostavby již nevyhovují ani novým požadavkům staticky a ani provozu. V 1.N.P. jsou nyní 3 úrovně podlah, ve 2.N.P. a přístavbě už 4, ve 3.N.P. je nyní již 6 různých úrovní podlah a nástavba je jenom na 1/3 půdorysu. Úpravy by byly nutné i v instalacích, podle postupně doplňovaného přístrojového vybavení. Hygienická zařízení pro pacienty a zejména šatnový provoz personálu již nevyhovují normám ČSN a hygienickým předpisům a byla by rovněž nutná jejich rekonstrukce a dovybavení .

Podle rozhodnutí investora ( z 06. 2007 a z 10. 2012), v souladu již s původními požadavky, bude část budovy, kromě komunikačního bloku se schodištěm a výtahem, zbourána a na jejím místě vznikne nová dostavba již s kvalitativně vyššími parametry umožňující i možné další úpravy.

## **Inženýrské sítě, rozvody**

Stávající rozvody jsou postupně opravovány a vyměňovány, původní ve své většině jsou v desolátním stavu, dožilé. Jejich údržba a opravy jsou stále náročnější .

Rozvody ÚT, páry, vody a kanalizace a mediaplýny, jsou již ve střední části areálu dokončeny , zejména s výstavbou OLMÍ, COS a PTO . V ostatních částech a v budovách jsou postupně vyměňovány.

## **Komunikace**

Stávající komunikace a chodníky jsou v některých částech již v nevyhovujícím stavu, chodníky pro pěší v areálu téměř nebyly. Proto jsou postupně s dokončovanou výstavbou nových objektů a rekonstrukcí stávajících, rovněž nově realizovány. V současné době jsou dokončeny u objektu stávajícího OLMÍ ( ve spodní části), v „horní“ části bude nutno přístup, opěrnou zeď a komunikaci upravit. Příchod k objektu OLMÍ – venkovní schodiště „podél“ objektu COS není realizován. Ve „spodní“ části u „dostavby objektu OKB“ budou nové TÚ (terénní úpravy), komunikace a vstupy navrženy nově.

## **Nukleární medicína**

V původní již dříve upravované třípodlažní „vile“ nad „novou“ vrátnicí je nyní umístěn samostatný provoz nukleární medicíny. Objekt bude podle nových požadavků provozovatele, po nutné rekonstrukci, upraven na budovu Ředitelství.

# Studie Dostavby a rekonstrukce

## **Rekonstrukce:**

### **OLMI , ředitelství – nově : OLMÍ, centrální příjem, konsolidované laboratoře, specializované laboratoře a pracoviště**

Stávající objekt je třípodlažní budova, dvě spodní podlaží obsahují nyní OLMÍ laboratoře, třetí patro slouží pro ředitelství a má i samostatný přístup z horní komunikace. V nejnižším podlaží je propojení na sousední objekt OKB. V navrhované rekonstrukci budou prostory 3.N.P. upraveny pro Konsolidované laboratoře a specializované laboratoře, sloužící pro celou nemocnici. Vnější vzhled objektu bude zachován stávající .

### **Architektonicko stavební řešení, dispozice**

#### **1.Nadzemní podlaží :**

Podle nových potřeb provozovatele zůstane v 1. a 2.N.P. zachován stávající provoz OLMÍ. Na 1.N.P. zůstane „v zadním a středním traktu“ u bočního vstupu personálu stávající vstupní hygienická „smyčka“ pro ženy a pro muže (včetně šaten a hygieny) jen pro personál OLMÍ. Ve východní části zůstanou a nově budou rozšířeny odběry o čekárnu a ordinaci oGTT. Pro odběry bude zřízen nový vstup a nové možné propojení do hlavního komunikačního bloku. Ostatní provozy v 1. a 2.N.P. OLMÍ zůstanou s původní náplní, na 1.N.P. bude nově TBC s HEPA filtry. Ve spojovacím krčku „v zadní části“ 1.N.P. bude nutná úprava stávající poradny s čekárnou, přemístěním a s novou hygienou a spisovnou. Stávající čekárna pro odběry „se bude zvětšovat“. Výtahy budou nově rekonstruovány / výtah stolový, osobně - nákladový a samostatný osobní / -stavebně i technologicky budou „protaženy“ až do 3.N.P. tak, aby již odpovídaly novým požadavkům a předpisům ČSN a EÚ.

#### **2. Nadzemní podlaží :**

Podle nových požadavků provozovatele zůstane stávající vzduchotechnika a bude požadováno její „prověření“ a případné úpravy. Nový požadavek je na zrušení stávající strojovny VZD ve 3.N.P. ( jen s minimálními nutnými úpravami na střeše stávajícího spojovacího krčku a nově na střeše komunikačního bloku). Stavebně zde dojde jen k úpravám pro nové výtahy ve středním traktu.

#### **3. Nadzemní podlaží :**

Po zrušení a přemístění stávajícího ředitelství (do „vily“u vrátnice), bude na tomto podlaží nově oddělení centrálního příjmu a konsolidované laboratoře OKB, HEM, OLMÍ a laboratoři. Pro stávající „horní přístup“z venku ( z komunikace ) bude požadován ještě nový „příchod z vnitřku - z koridorů z nemocnice“ ( od Interny ). Na propojení stávajícího „horního vstupu do objektu“ a stávajícího komunikačního bloku s koridory je navržen nový přístupový „koridor s rampami“ (ocelová konstrukce

s opláštěním a se zasklením) v mezeře mezi koridorem k Interně a stávající budovou OLMÍ ( nad střechou spojovacího krčku mezi OLMÍ a OKB).

V místnosti centrálního příjmu bude samostatná místnost pro počítače. Možný vstup „do provozu laboratoří“ bude „jen přes filtr“ (s umyvadlem a „desinfekcí“). Centrální příjem bude „dosazitelný“ i dvojicí nově zřízených a rekonstruovaných výtahů z přízemí, z provozu centrálních rozšířených odběrů. „Vedle“ provozu centrálního příjmu budou „oddělené“ místnosti expedice (s výdejním oknem) a laboratoř expedice. Stávající strojovna vzduchotechniky (pro OLMÍ), v SV rohu budovy, bude zrušena a VZD upravena. Ve středním traktu objektu zůstane stávající hygienický blok upravený nově dle nových požadavků hygieny, o úklidy a pro nové sem „protažené“ výtahy. Nově navržená „velká“ konsolidovaná laboratoř bude ještě doplněna o samostatné laboratoře speciální: hematologickou, imunohematologie, močovou, bílkovinou a speciální a kontrolní. „U KL“ budou 2 komorové lednice, ve středním traktu sklad a sklad odpadu. V místnosti KL budou ještě „příruční“ sklady „za příčkou“. Vzduchotechnika pro KL bude přetlaková, strojovna navržena na střeše komunikačního bloku, pro specializované laboratoře (bude určeno až dle provozovatelem požadované technologie v dalším stupni PD) uvažována i možná podtlaková umístěná pod stropem nebo v krovu a případně jen s laminárními boxy v jednotlivých laboratořích.

Pro personál jsou navrženy v JZ průčelí místnosti: 2 pohotovosti, denní místnost a chemici a sklad.

**Stavebně technické řešení : bourací práce:** v 1.N.P.budou vybourány příčky, podlahy, dveřní a okenní otvory pro upravovanou poradnu v JV části objektu. Ve středním traktu budou nutné úpravy pro nové technologie výtahů a rozšířenou čekárnu odběrů a pro TBC v OLMÍ. Ve 2.N.P. budou jen úpravy pro výtahy. Na 3.N.P.budou bourány „novému provozu nevyhovující“ příčky a podlahy pro novou dispozici Laboratoří. Nové příčky budou vyzdívané v návaznosti na stávající, podlahy budou nové dle účelu místnosti, v laboratořích keramické dlažby a obklady. Instalační rozvody ve 3.N.P. budou nové.

#### Zdravotnická technologie, vybavení interiéru :

Pro stávající a nově rekonstruovaná oddělení v objektu OLMÍ pro KL (OKB, HEM, OLMÍ) bude nutné, v dalším stupni PD předat provozovatelem technologické podklady a požadavky. Vypracování vybavení zdravotnickou technologií a interiéru není součástí této studie.

#### **Komunikační blok - koridor:**

Pro stávající objekt OKB a jeho komunikační koridor nemá provozovatel k dispozici projektovou dokumentaci. Bude tedy nutné provést zaměření a zjištění starého stavu. V návrhu je dle požadavku provozovatele navrženo ubourání stávající Východní části budovy OKB, a ponechat jen část s hlavním schodištěm a výtahem. V hlavním schodišti bude ještě nutné vybourat okenní otvory v obvodové zdi (bylo i v původním projektu) a zajistit dostatečné denní osvětlení. Ve střední části budovy navrhujeme uvažovat prostor pro případný další výtah (provoz ukáže jeho případnou nutnost -jedná se o „uzlový“ bod všech koridorů celého areálu nemocnice ), nyní možno v 1.N.P. využít pro sklad. I v dalších patrech mohou být zde sklady.

Pro možné propojení koridorů (od Interny) a provozu KL-konsolidovaných laboratoří, bude v proluce OKB a OLMÍ umístěn koridor (ocelová konstrukce s opláštěním a prosklením) s rampami.

#### **Dostavba :**

#### **Nukleární medicína (NM), THO (transfúzní a hematologické oddělení), poradny a zázemí hematologie, zázemí OKB, centrální šatny**

##### **1. Podzemní podlaží :**

Dle nových potřeb provozovatele bude rozsah I.P.P. navržen již jen v minimálně nutné míře. Ve středovém traktu u východního průčelí bude jen „technický prostor“-vstupní místnost pro media, výměňková stanice a oddělený sklad - vymírací místnost a stávající a nové technické chodby s rozvody médií. Přístup obsluhy bude kruhovým ocelovým schodištěm z chodby 1.N.P. Rozvody nové budou vedeny v kanálech pod podlahou.

##### **1.Nadzemní podlaží :**

V dostavbě objektu je nadále požadováno propojení na stávající komunikační objekt (s výtahem a schodištěm ) a spojovacím krčkem do sousedící budovy OLMÍ. Hlavní vstup do oddělení NM - nukleární medicíny bude ze severního průčelí. Vedlejší samostatný vstup (pro personál) je uvažován z haly hlavního schodiště u výtahu z mezizipilonových koridorů. Za zádveřím je hlavní čekárna NM s místností příjmu a kartotékou a s možnou samostatnou čekárnou u aplikací. V této čekárně může být „nízkou“ příčkou oddělen „prostor pro lůžka s pacienty“. Na druhé straně hlavní vstupní chodby jsou místnosti personálu: primáře, vrchní sestry, personálu a technická místnost. Ve středním traktu budovy bude u fasády místnost radiofarmak s filtrem, ve vnitřním traktu pak hygienický blok (s 1 WC i pro invalidy a „pro lůžko“ a úklid, sklad a sklad odpadu. Na hlavní čekárnu NM navazují místnosti gama kamer (jedna prostora bude zřejmě rezervní), mezi nimiž je společná ovladovna. Dále je požadována ergometrie a oddělené prostory : denní místnost a šatny personálu (pro ženy a odděleně pro muže). Další místnosti jsou uvažovány jako sklady a archiv.

##### **2.Nadzemní podlaží :**

V nové dostavbě objektu již není uvažováno umístění plicního a kožního oddělení. Obě oddělení budou přemístěna a toto jejich řešení není součástí této studie. Na tomto podlaží bude nově požadováno transfúzní a hematologické oddělení. Hlavní vstup pro dárce je z jižní strany „po novém mostě“. Provozovatel zde požaduje ještě oddělený přístup pro příjem materiálu na nějž navazuje velký sklad. U haly čekárny dárců jsou místnost příjmu a kartotéky dárců, odběr vzorků a předodběrová laboratoř a z malé čekárny přístupná vyšetřovna a dokumentace. V hale velké čekárny jsou nápojové automaty, šatna, diskretní box a WC. V odběrové místnosti je „příčkou oddělené „předsáň“ a pult sester. V zázemí centrifugy, výroba krve, adjustace a spisovna a mrazicí komory s předchládnou. Na podlaží je ještě denní místnost personálu, sklad a filtr na přístupu do hlavního schodiště. Vnitřním schodištěm je přístup do 3.N.P., kde je i část tohoto oddělení.

### **3.Nadzemní podlaží :**

V tomto podlaží jsou nyní nově požadovány ještě prostory pro poradny a zázemí hematologie, zázemí OKB, spisovna archiv a centrální šatny (pro KL ,OKB a OTO). Pro hematologii je navržena čekárna (s vrchním osvětlením), ordinace a zákrový sálek, místnost sestry a terapeutická místnost. V zázemí je primař, vrchní sestra, lékaři a VŠ a hygienická buňka. Pro OKB jsou uvažovány místnosti primaře, vrchní sestra, lékaři, chemici, spisovna, archiv a sklad.

Na podlaží budou 2 centrální šatny s hygienickými bloky, ve středním traktu ještě další hygienické místnosti, úklid, server a kruhové schodiště do 4.N.P.

Pro napojení na KL-konsolidované laboratoře bude navržen samostatný koridor s rampami (ocelová konstrukce se zasklením a opláštěním deskami).

#### **Stavebně technické řešení :**

Objekt dostavby bude navržen jako betonový skelet s dozdívaným obvodovým zatepleným pláštěm, v kombinaci se sklohliníkovým obvodovým pláštěm, příčky zděné. Podlahy budou dle účelu místností, keramické obklady v rozsahu dle hygienických požadavků. Instalace a rozvody budou nové dle požadavků vybavení zdravotnické technologie.

Vzduchotechnika a chlazení bude umístěna na střeše ve strojovně.

#### **Zdravotnická technologie, vybavení interiéru**

Pro navržená oddělení v objektu : NM, THO, poradny hematologie a pracoviště OKB, bude v dalších stupních PD nutné, předat provozovatelem požadavky a technologické podklady na nové vybavení a případně na využívané stávající vybavení (sem přemístěné). Není proto řešením této studie.

#### **Úprava opěrné zdi u dostavby objektu , TÚ , komunikace**

Opěrnou zeď i příjezdovou komunikaci „horního“ vstupu do nové dostavby objektu bude nutno upravit. Pro bezpečný průjezd navrhujeme prohloubení části komunikace „u koridoru“, rozšíření a vytvoření alespoň 1 odstavného stání „pro sanitky“ u vstupu. U „spodní“ části budovy budou nutné nové TÚ , komunikace, odstavná stání a vstupy ( část I ). Komunikace v horní části a sjezd budou v návaznosti na stávající asfaltové, v dolní úrovni zámkové dlažby, chodníky zámková dlažba barevná. Pro „dokompletování“ území bude nutné upravit i přístupy do objektu KL v horní části, chodník u Interny (část II ) a plochy k RTG pavilonu ( část III ) včetně zeleně.

### **Nukleární medicína – nově Ředitelství**

V třípodlažní původní „vile“ u hospodářské vrátnice je nyní umístěn samostatný provoz nukleární medicíny. Objekt bude podle nových požadavků upraven na objekt Ředitelství a doplněn i o přístavbu výtahu. Dokumentace stávajícího stavu a skutečného provedení neexistuje, bude nutné zaměření a zjištění na místě .

Podle požadavku provozovatele bude přístup z venku pro imobilní upraven do 1.N.P. ( novou upravenou rampou ve stávajícím schodišti ). V 1.P.P. požaduje investor „prohloubení“ podlah o min.30 cm ( nová světlá výška cca 260 cm ) pro místnosti technického odboru , operativní evidence a pro manažera. Na podlaží by bylo i nové WC. V 1.N.P. budou nově personální oddělení, finanční účtárna, samostatná místnost vedoucí účtárny, archiv, 2 místnosti mzdové účtárny a hygiena (včetně WC pro imobilní ) . Ve 2 .N.P. bude ředitelství s místností sekretariátu , kanceláře technického a ekonomického náměstka a místnost hlavní sestry.

Architektonicko urbanistické řešení se nemění, příjezd a přístup do objektu bude zachován, navržen i nový chodník. Původně uvažované i úpravy krovu nebudou (vestavba podkroví). Prostory bude nutno rekonstruovat pro nové provozní využití včetně všech rozvodů. Budova bude nově, v souladu s auditem i zateplována (včetně výměny oken ), fasády budou opraveny, doplněn bude nový výťah v prosklené ocelové konstrukci se sklohliníkovým opláštěním. Krov nebude upravován, investor požaduje „jen“ zateplení stropu posledního podlaží. Při „prohlubování“ 1.P.P. budou navrženy nové kvalitní izolace (sloužící současně i jako protiradonová zábrana) a odděňování . Dozdívky a příčky budou v návaznosti na stávající tradiční cihelné.

#### **Ochrana životního prostředí**

Výstavba ve své konečné realizované podobě nezhorší životní prostředí, veškeré odpady budou likvidovány v souladu se zákony na ochranu životního prostředí. Hladina hluku a zvýšená prašnost bude pouze po dobu výstavby, dodavatel učiní veškerá opatření, jimiž by je minimalizoval .

#### **Likvidace odpadů**

Veškerý stavební odpad ( zejména z demolic ) bude skladován v uzavřených kontejnerech a odvážen a likvidován k tomu určenými organizacemi.

#### **Postup výstavby :**

Provozovatel nově uvažuje realizovat výstavbu „na etapy“. V 1.etapě bude realizována rekonstrukce v OLMI na KL,( v přípravě bude přemístěno Ředitelství - zajišťuje si ONT samostatně ) a komunikační blok. Ve 2. Etapě bude „ubourána“ část OKB a provedena dostavba. (část oddělení OKB, plicní a kožní budou patrně přemístěny do PTO objektu a do 1.a 3. N.P. Hlavní budovy –Východního křídla. Úpravy si zajistí provozovatel samostatně). Pro bourací práce části OKB bude nutno vypracovat projekt (provozovatel nemá dokumentaci stávajícího stavu). Ve 3.etapě, po vyklizení vily NM ,zde bude rekonstrukce na budoucí Ředitelství. Jako poslední by bylo „dokompletování“ území.

## Konsolidované laboratoře a Transfuzní oddělení

### Oblastní Nemocnice Trutnov a.s.

#### Obestavěné prostory :

Pavilon OLMÍ :	7 654, m <sup>3</sup>
OLMI – krček :	2044, m <sup>3</sup>
Demolice části OKB :	6 800, m <sup>3</sup>
Dostavba :	10 280, m <sup>3</sup>
Ředitelství :	2 180, m <sup>3</sup>
Komunikace, odstavná stání, TÚ, SÚ – I. a II. část	2 333, m <sup>2</sup>
Chodníky, TÚ, SÚ – III. část	272, m <sup>2</sup>

#### Investiční náklady :

Samostatná příloha - dodatek.

V Trutnově 09.2014

Vypracoval : Ing. Petr Skála



## Konsolidované laboratoře a Transfuzní oddělení

### Oblastní Nemocnice Trutnov a.s.

#### Rekonstrukce a dostavba

**Pavilon OLMÍ : OLMÍ, odběry, Konsolidovaná laboratoř OKB , HEM, OLMÍ laboratoře , centrální odběry.**

**Dostavba : NM, Transfuzní a Hematologické oddělení, poradny, zázemí OKB, centrální šatny, komunikační blok**

#### Objekt Ředitelství

#### Výkresová část :

- |  |                |              |
|--|----------------|--------------|
| 1. Celková situace                         |                | M = 1 : 750  |
| 2. Fotomapa                                |                | M = 1 : 1000 |
| 3. Konsolidované laboratoře a transf.odd.  | Půdorys 1. NP  | M = 1 : 200  |
| 4. Konsolidované laboratoře a transf.odd.  | Půdorys 2. NP  | M = 1 : 200  |
| 5. Konsolidované laboratoře a transf.odd.  | Půdorys 3. NP  | M = 1 : 200  |
| 6. Konsolidované laboratoře a transf.odd.  | Půdorys 1. PP  | M = 1 : 200  |
| 7. Konsolidované laboratoře a transf.odd.  | Střecha, 4.NP  | M = 1 : 200  |
| 8. Konsolidované laboratoře a transf.odd.  | Řez dostavbou  | M = 1 : 200  |
| 9. Konsolidované laboratoře a transf.odd.  | Pohled SV      | M = 1 : 200  |
| 10. Konsolidované laboratoře a transf.odd. | Pohled JZ      | M = 1 : 200  |
| 11. Konsolidované laboratoře a transf.odd. | Pohled JV      | M = 1 : 200  |
| 12. Objekt ředitelství :                   | Půdorys , řez  | M = 1 : 200  |
| 13. Objekt ředitelství :                   | Pohledy SZ, SV | M = 1 : 200  |
| 14. Objekt ředitelství :                   | Pohledy JV, JZ | M = 1 : 200  |
| 15. – 21. Fotodokumentace                  |                |              |



# OBLASTNÍ NEMOCNICE TRUTNOV a.s.

KONSOLIDOVANÉ LABORATOŘE A TRANSFUZNÍ ODDĚLENÍ ON TRUTNOV



zdroj: www.mapy.cz

## KONSOLIDOVANÉ LABORATOŘE A TRANSFUZNÍ ODDĚLENÍ, ONT a.s.

STUDIE

MĚŘÍTKO : 1 : 1000

DATUM : IX / 2014

TATO DOKUMENTACE JE MAJETKEM FIRMY TEKTUM s.r.o. TRUTNOV A NESMÍ BÝT UŽÍVÁNA,  
ŠÍŘENA KOPIEMI A UVEŘEJŇOVÁNA BEZ PŘEDCHOZÍHO PÍSEMNÉHO SOUHLASU

FOTOMAPA

**TEKTUM**

architektonicko – inženýrská  
společnost s r. o.  
Horská 72  
541 01 TRUTNOV

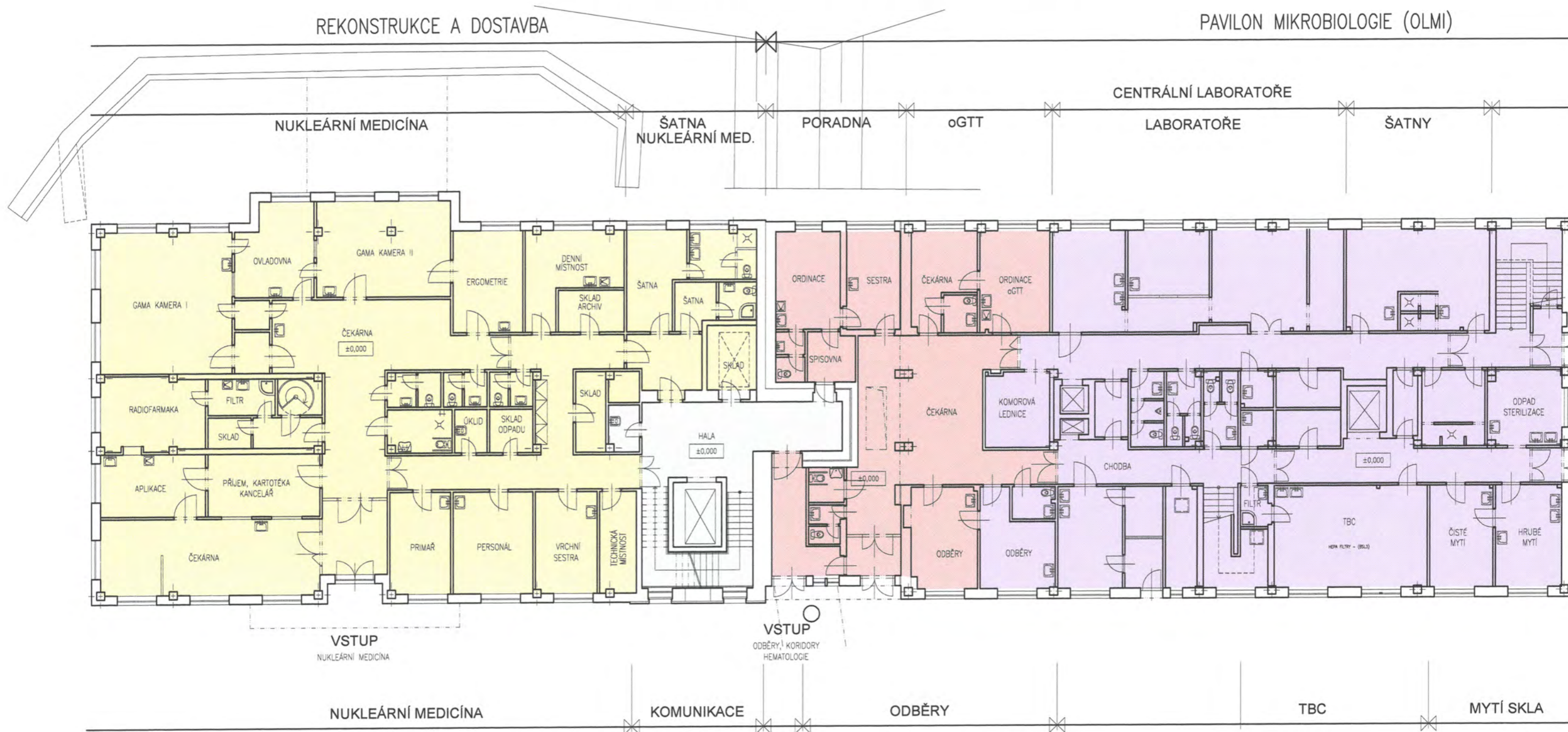
# OBLASTNÍ NEMOCNICE TRUTNOV a.s.

KONSOLIDOVANÉ LABORATOŘE A TRANSFUZNÍ ODDĚLENÍ ON TRUTNOV

3

REKONSTRUKCE A DOSTAVBA

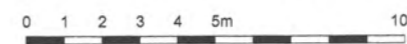
PAVILON MIKROBIOLOGIE (OLMI)



**LEGENDA**

- ODDĚLENÍ NUKLEÁRNÍ MEDICÍNY
- KOMUNIKAČNÍ, TECHNICKÉ A SPOLEČNÉ PROSTORY
- PROSTORY ODBĚRŮ A ORDINACE
- STÁVAJÍCÍ PROSTORY LABORATOŘÍ A ŠATEN

GRAFICKÉ MĚŘÍTKO



## KONSOLIDOVANÉ LABORATOŘE A TRANSFUZNÍ ODDĚLENÍ, ONT a.s. PŮDORYS 1.NP

KONSOLIDOVANÉ LABORATOŘE A TRANSF. ODD. STUDIE

MĚŘÍTKO : 1 : 200

DATUM : IX / 2014

TATO DOKUMENTACE JE MAJETKEM FIRMY TEKTUM s.r.o. TRUTNOV A NESMÍ BÝT UŽÍVÁNA, ŠÍŘENA KOPIEMI A UVEŘEJŇOVÁNA BEZ PŘEDCHOZÍHO PÍSEMNÉHO SOUHLASU

**TEKTUM**  
architektonicko – inženýrská společnost s r. o.  
Horská 72



# OBLASTNÍ NEMOCNICE TRUTNOV a.s.

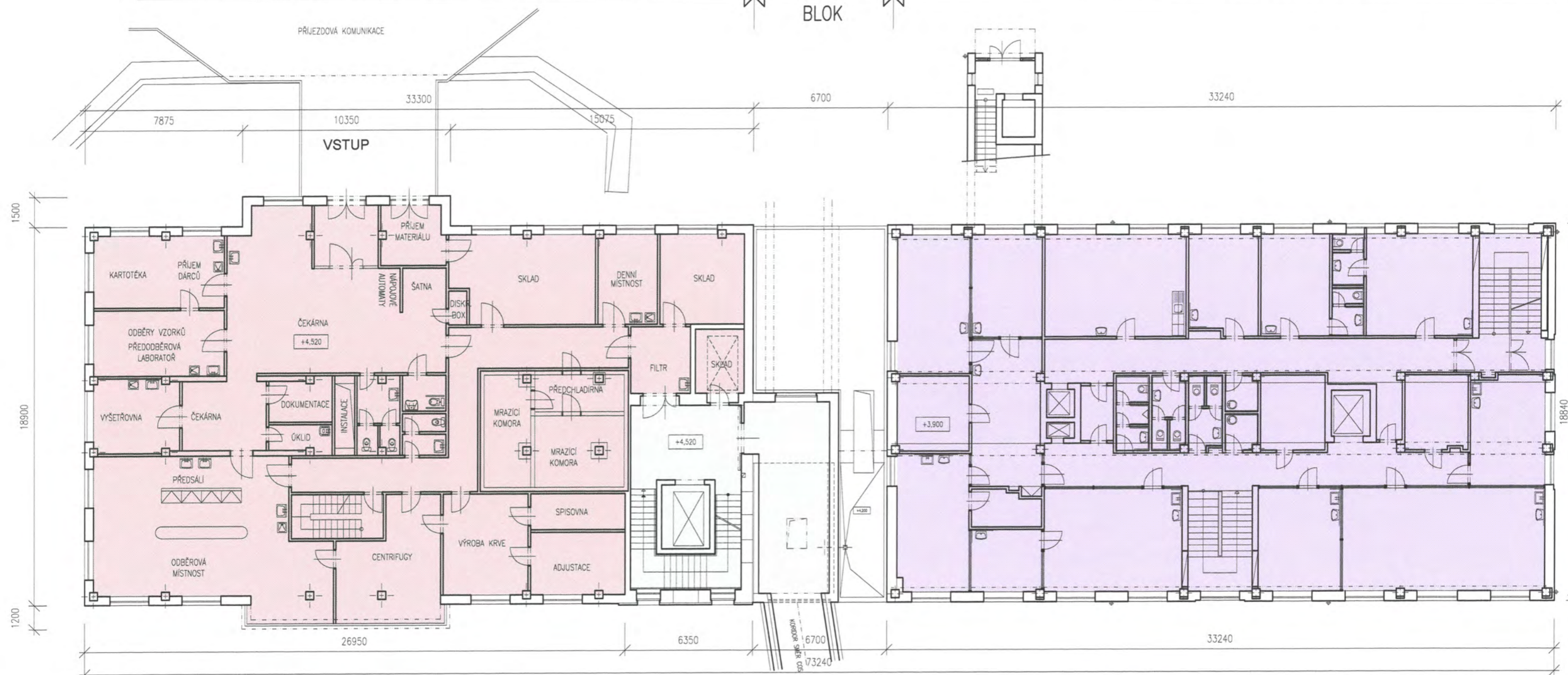
4

KONSOLIDOVANÉ LABORATOŘE A TRANSFUZNÍ ODDĚLENÍ ON TRUTNOV

REKONSTRUKCE A DOSTAVBA

KOMUNIKAČNÍ  
BLOK

PAVILON MIKROBIOLOGIE (OLMI)



TRANSFUZNÍ A HEMATOLOGICKÉ ODDĚLENÍ

KOMUNIKAČNÍ BLOK

LABORATOŘE OLMI

## LEGENDA

- TRANSFUZNÍ A HEMATOLOGICKÉ ODDĚLENÍ
- KOMUNIKAČNÍ, TECHNICKÉ A SPOLEČNÉ PROSTORY
- STÁVAJÍCÍ PROSTORY LABORATOŘÍ

GRAFICKÉ MĚŘÍTKO



KONSOLIDOVANÉ LABORATOŘE  
A TRANSFUZNÍ ODDĚLENÍ, ONT a.s.

PŮDORYS 2.NP

KONSOLIDOVANÉ LABORATOŘE A TRANSF. ODD.

STUDIE

MĚŘÍTKO : 1 : 200

DATUM : IX / 2014

TATO DOKUMENTACE JE MAJETKEM FIRMY TEKTUM s.r.o. TRUTNOV A NESMÍ BÝT UŽÍVÁNA,  
ŠÍŘENA KOPIEMI A UVĚŘUJOVÁNA BEZ PŘEDCHOZÍHO PÍSEMNÉHO SOUHLASU

**TEKTUM**

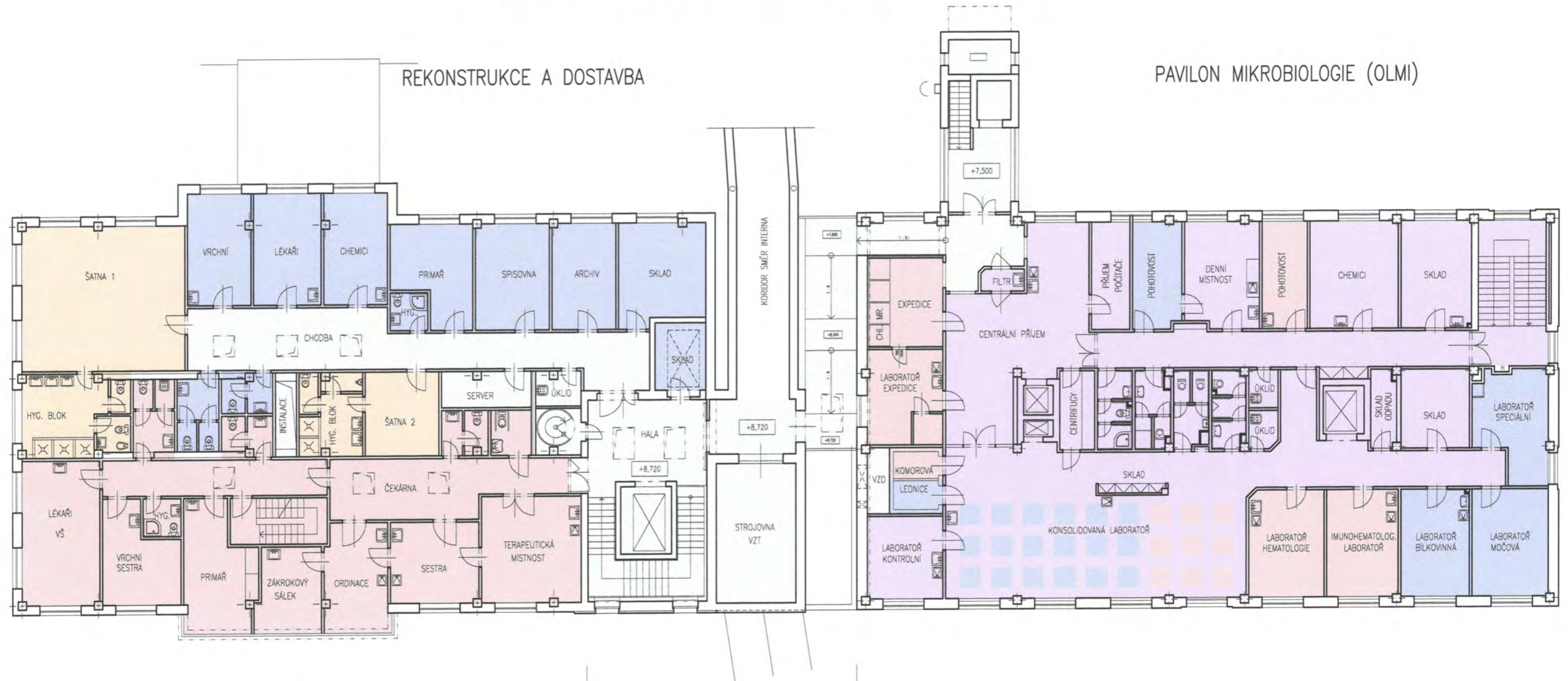
architektonicko - inženýrská  
společnost s r. o.  
Horská 72  
541 01 TRUTNOV

# OBLASTNÍ NEMOCNICE TRUTNOV a.s.

KONSOLIDOVANÉ LABORATOŘE A TRANSFUZNÍ ODDĚLENÍ ON TRUTNOV

PAVILON MIKROBIOLOGIE (OLMI)

REKONSTRUKCE A DOSTAVBA



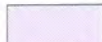




PORADNY A ZÁZEMÍ HEMATOLOGIE, ZÁZEMÍ OKB  
SPISOVNA, ARCHIV, CENTRÁLNÍ ŠATNY

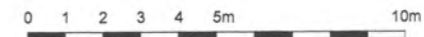
KOMUNIKAČNÍ BLOK

KONSOLIDOVANÁ LABORATOŘ OKB, HEM, OLMI  
LABORATOŘE, PRACOVNY

### LEGENDA

-  PORADNY A ČÁST HEMATOLOGIE, PERSONÁLNÍ ZÁZEMÍ
-  ČÁST OKB, PERSONÁLNÍ ZÁZEMÍ OKB
-  KONSOLIDOVANÁ LABORATOŘ
-  CENTRÁLNÍ ŠATNY
-  KOMUNIKAČNÍ, TECHNICKÉ A SPOLEČNÉ PROSTORY

GRAFICKÉ MĚŘÍTKO



KONSOLIDOVANÉ LABORATOŘE  
A TRANSFUZNÍ ODDĚLENÍ, ONT a.s. PŮDORYS 3.NP

KONSOLIDOVANÉ LABORATOŘE A TRANSF. ODD. STUDIE

MĚŘÍTKO : 1 : 200

DATUM : IX / 2014

TATO DOKUMENTACE JE MAJETKEM FIRMY TEKTUM s.r.o. TRUTNOV A NESMÍ BÝT UŽÍVÁNA,  
ŠÍŘENA KOPIEMI A UVEŘEJŇOVÁNA BEZ PŘEDCHOZÍHO PÍSEMNÉHO SOUHLASU

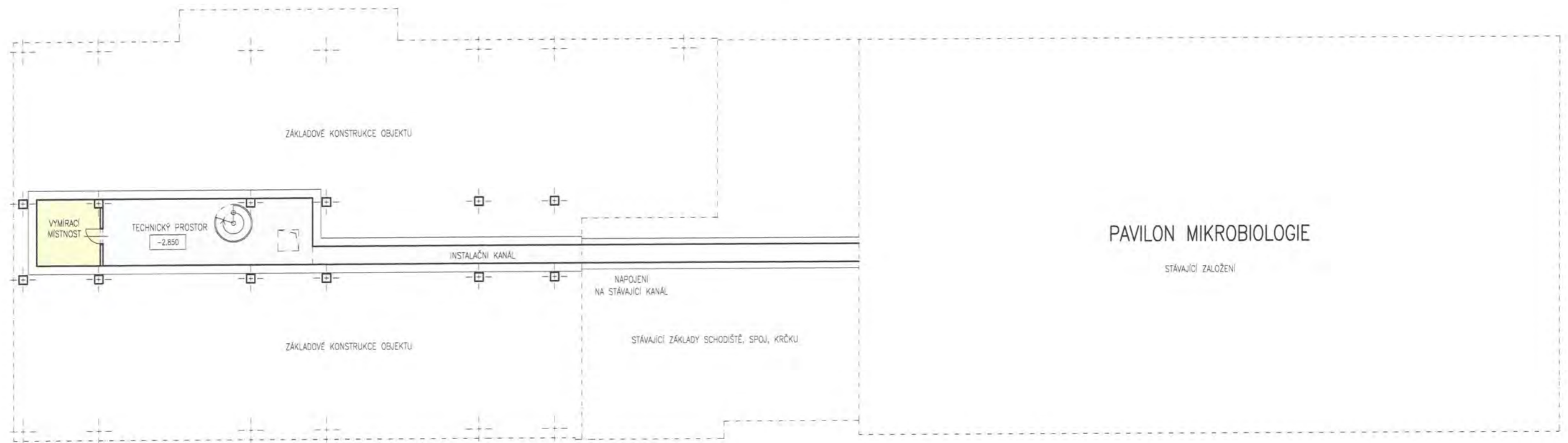
**TEKTUM**

architektonicko - inženýrská  
společnost s r. o.  
Horská 72  
541 01 TRUTNOV

REKONSTRUKCE A DOSTAVBA

KOMUNIKAČNÍ  
BLOK

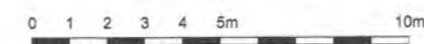
PAVILON MIKROBIOLOGIE (OLMI)



LEGENDA

- ODDĚLENÍ NUKLEÁRNÍ MEDICÍNY
- KOMUNIKAČNÍ, TECHNICKÉ A SPOLEČNÉ PROSTORY

GRAFICKÉ MĚŘÍTKO



### KONSOLIDOVANÉ LABORATOŘE A TRANSFUZNÍ ODDĚLENÍ, ONT a.s. PŮDORYS 1.PP

KONSOLIDOVANÉ LABORATOŘE A TRANSF. ODD. STUDIE

MĚŘÍTKO : 1 : 200 DATUM : IX / 2014

TATO DOKUMENTACE JE MAJETKEM FIRMY TEKTUM s.r.o. TRUTNOV A NESMÍ BÝT UŽÍVÁNA,  
ŠÍŘENA KOPIEMI A UVEŘEJŇOVÁNA BEZ PŘEDCHOZÍHO PÍSEMNÉHO SOUHLASU

**TEKTUM**

architektonicko - inženýrská  
společnost s r. o.  
Horská 72  
541 01 TRUTNOV

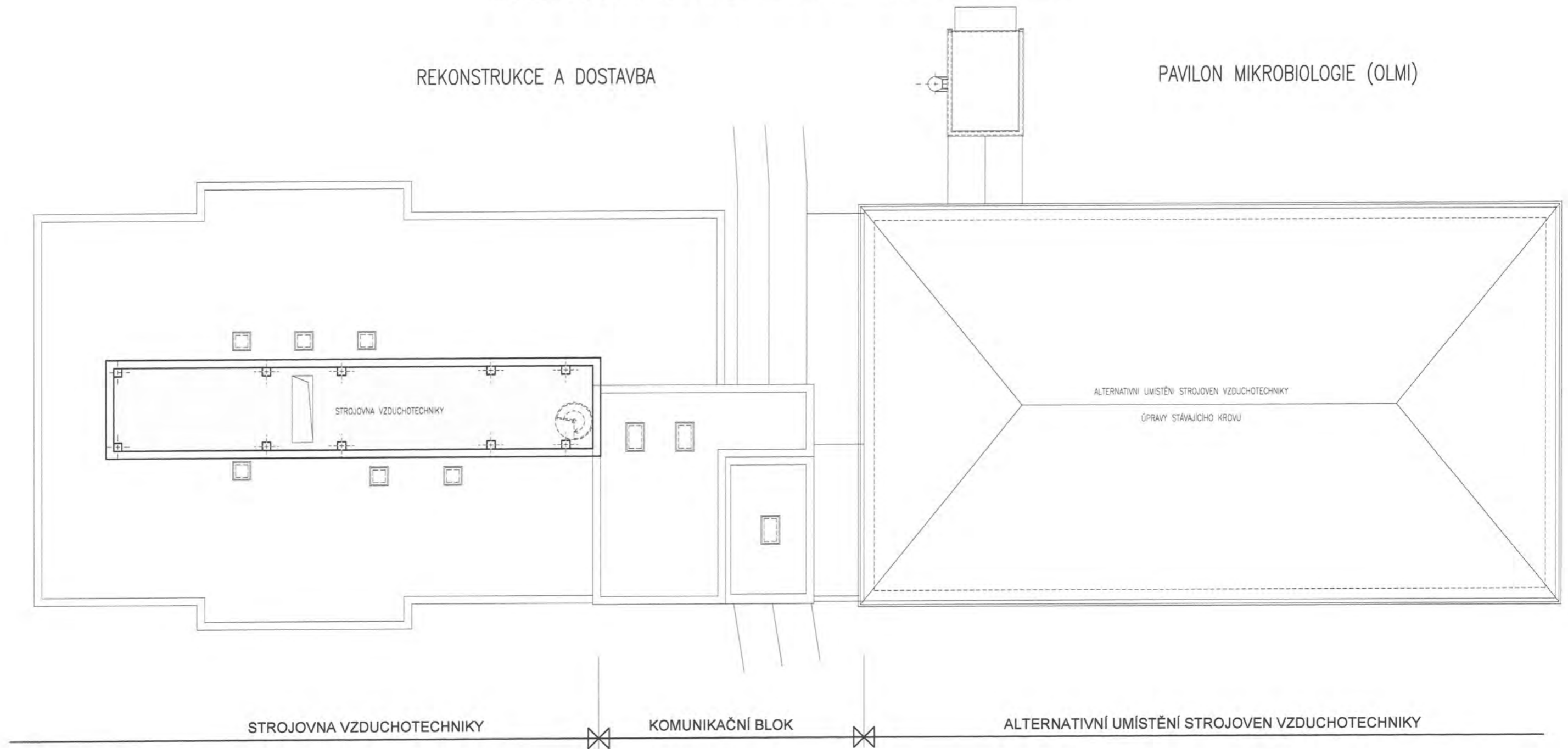
# OBLASTNÍ NEMOCNICE TRUTNOV a.s.

KONSOLIDOVANÉ LABORATOŘE A TRANSFUZNÍ ODDĚLENÍ ON TRUTNOV

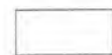
7

REKONSTRUKCE A DOSTAVBA

PAVILON MIKROBIOLOGIE (OLMI)



LEGENDA



KOMUNIKAČNÍ, TECHNICKÉ A SPOLEČNÉ PROSTORY

GRAFICKÉ MĚŘÍTKO

0 1 2 3 4 5m 10m



KONSOLIDOVANÉ LABORATOŘE  
A TRANSFUZNÍ ODDĚLENÍ, ONT a.s. STŘECHA, 4.NP

KONSOLIDOVANÉ LABORATOŘE A TRANSF. ODD. STUDIE

MĚŘÍTKO : 1 : 200

DATUM : IX / 2014

TATO DOKUMENTACE JE MAJETKEM FIRMY TEKTUM s.r.o. TRUTNOV A NESMÍ BÝT UŽÍVÁNA,  
ŠÍŘENA KOPIEMI A UVEŘEJŇOVÁNA BEZ PŘEDCHOZÍHO PÍSEMNÉHO SOUHLASU

**TEKTUM**

architektonicko - inženýrská  
společnost s r. o.

Horská 72  
541 01 TRUTNOV

# OBLASTNÍ NEMOCNICE TRUTNOV a.s.

KONSOLIDOVANÉ LABORATOŘE A TRANSFUZNÍ ODDĚLENÍ ON TRUTNOV

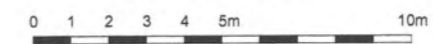
8



## LEGENDA

- TRANSFUZNÍ A HEMATOLOGICKÉ ODDĚLENÍ, PORADNY
- ČÁST OKB, PERSONÁLNÍ ZÁZEMÍ OKB
- CENTRÁLNÍ ŠATNY
- ODDĚLENÍ NUKLEÁRNÍ MEDICÍNY
- KOMUNIKAČNÍ, TECHNICKÉ A SPOLEČNÉ PROSTORY

GRAFICKÉ MĚŘÍTKO



KONSOLIDOVANÉ LABORATOŘE  
A TRANSFUZNÍ ODDĚLENÍ, ONT a.s. ŘEZ DOSTAVBOU

KONSOLIDOVANÉ LABORATOŘE A TRANSF. ODD. STUDIE

MĚŘÍTKO : 1 : 200

DATUM : IX / 2014

TATO DOKUMENTACE JE MAJETKEM FIRMY TEKUM s.r.o. TRUTNOV A NESMÍ BÝT UŽÍVÁNA,  
ŠÍŘENA KOPIEMI A UVEŘEJŇOVÁNA BEZ PŘEDCHOZÍHO PÍSEMNÉHO SOUHLASU

**TEKUM**

architektonicko - inženýrská  
společnost s r. o.  
Horská 72  
541 01 TRUTNOV

POHLED SEVEROVÝCHODNÍ



DOSTAVBA

KOMUNIKAČNÍ  
BLOK

PAVILON MIKROBIOLOGIE

KONSOLIDOVANÉ LABORATOŘE  
A TRANSFUZNÍ ODDĚLENÍ, ONT a.s.

KONSOLIDOVANÉ LABORATOŘE A TRANSF. ODD.      STUDIE

MĚŘÍTKO : 1 : 200

DATUM : IX / 2014

TATO DOKUMENTACE JE MAJETKEM FIRMY TEKTUM s.r.o. TRUTNOV A NESMÍ BÝT UŽÍVÁNA,  
ŠÍŘENA KOPIEMI A UVEŘEJŇOVÁNA BEZ PŘEDCHOZÍHO PÍSEMNÉHO SOUHLASU

POHLED SV

**TEKTUM**

architektonicko – inženýrská  
společnost s r. o.  
Horská 72  
541 01 TRUTNOV

POHLED JIHOZÁPADNÍ



PAVILON MIKROBIOLOGIE

KOMUNIKAČNÍ  
BLOK

DOSTAVBA

KONSOLIDOVANÉ LABORATOŘE  
A TRANSFUZNÍ ODDĚLENÍ, ONT a.s.

KONSOLIDOVANÉ LABORATOŘE A TRANSF. ODD. STUDIE

MĚŘÍTKO : 1 : 200

DATUM : IX / 2014

TATO DOKUMENTACE JE MAJETKEM FIRMY TEKTUM s.r.o. TRUTNOV A NESMÍ BÝT UŽÍVÁNA,  
ŠÍŘENA KOPIEMI A UVEŘEJŇOVÁNA BEZ PŘEDCHOZÍHO PÍSEMNÉHO SOUHLASU

POHLED JZ

**TEKTUM**

architektonicko – inženýrská  
společnost s r. o.  
Horská 72  
541 01 TRUTNOV

POHLED JIHOVÝCHODNÍ



DOSTAVBA

KONSOLIDOVANÉ LABORATOŘE  
A TRANSFUZNÍ ODDĚLENÍ, ONT a.s.

KONSOLIDOVANÉ LABORATOŘE A TRANSF. ODD.      STUDIE

MĚŘÍTKO : 1 : 200

DATUM : IX / 2014

TATO DOKUMENTACE JE MAJETKEM FIRMY TEKTUM s.r.o. TRUTNOV A NESMÍ BÝT UŽÍVÁNA,  
ŠÍŘENA KOPIEMI A UVEŘEJŇOVÁNA BEZ PŘEDCHOZÍHO PÍSEMNÉHO SOUHLASU

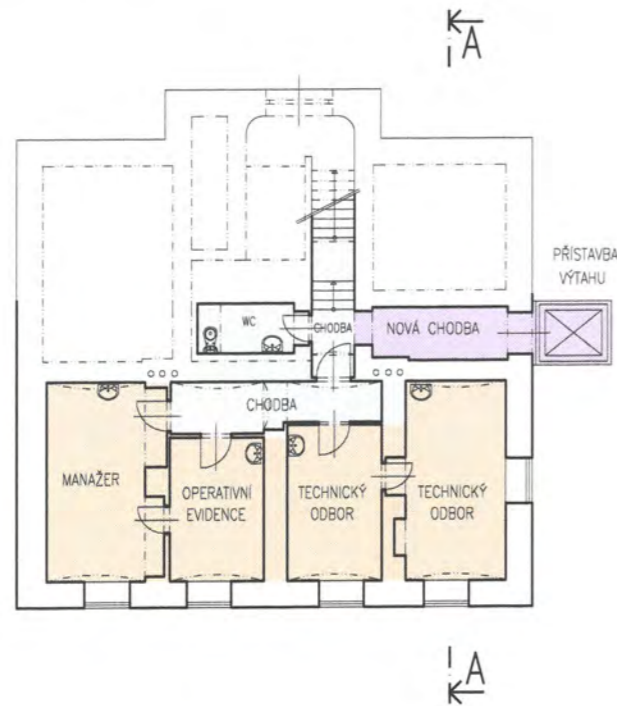
POHLED JV

**TEKTUM**

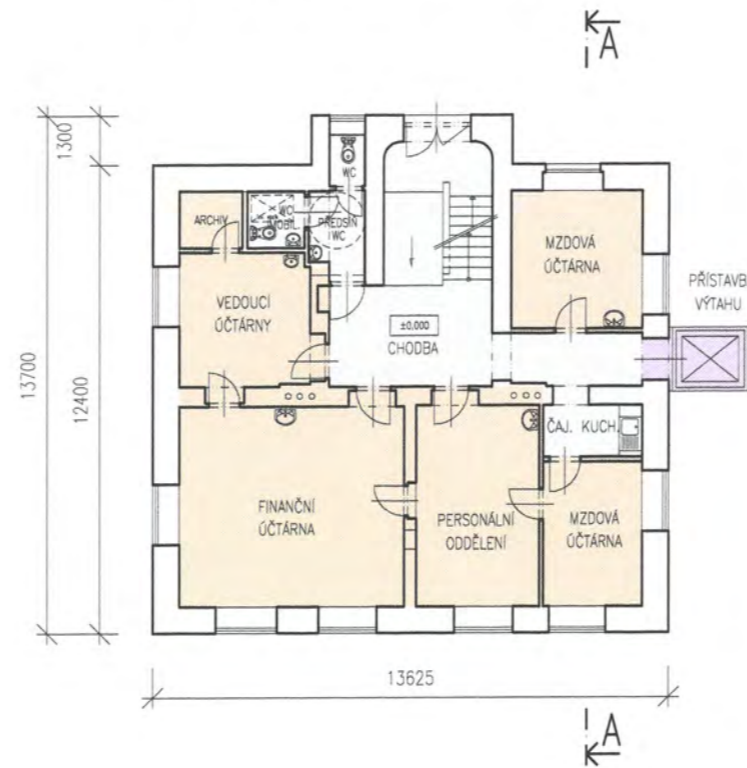
architektonicko – inženýrská  
společnost s r. o.  
Horská 72  
541 01 TRUTNOV



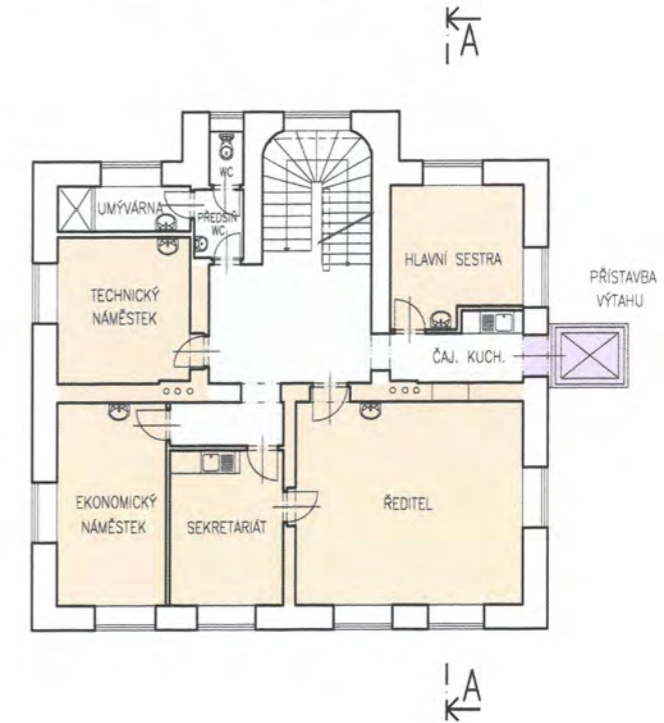
SUTERÉN



PŘÍZEMÍ – I.NP



PATRO – 2.NP



ŘEZ A – A



LEGENDA

- PROSTORY KANCELÁŘÍ ŘEDITELSTVÍ
- PŘÍSTAVBA NOVÉHO VÝTAHU
- KOMUNIKAČNÍ, TECHNICKÉ A SPOLEČNÉ PROSTORY

GRAFICKÉ MĚŘÍTKO



KONSOLIDOVANÉ LABORATOŘE  
A TRANSFUZNÍ ODDĚLENÍ, ONT a.s.

PŮDORYSY, ŘEZ

OBJEKT ŘEDITELSTVÍ

STUDIE

MĚŘÍTKO : 1 : 200

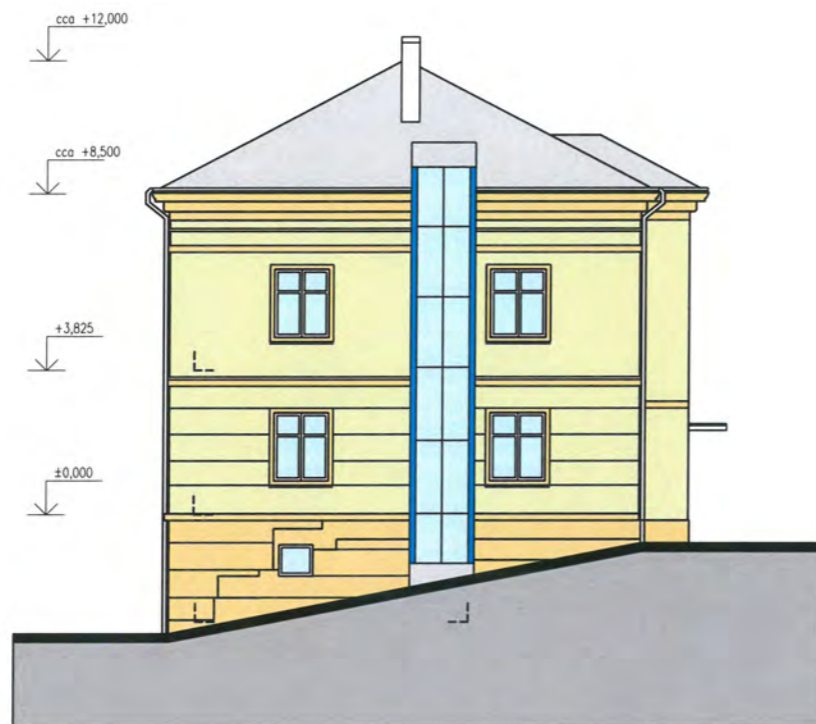
DATUM : IX / 2014

TATO DOKUMENTACE JE MAJETKEM FIRMY TEKTUM s.r.o. TRUTNOV A NESMÍ BÝT UŽÍVÁNA,  
ŠÍŘENA KOPIEMI A UVEŘEJŇOVÁNA BEZ PŘEDCHOZÍHO PÍSEMNÉHO SOUHLASU

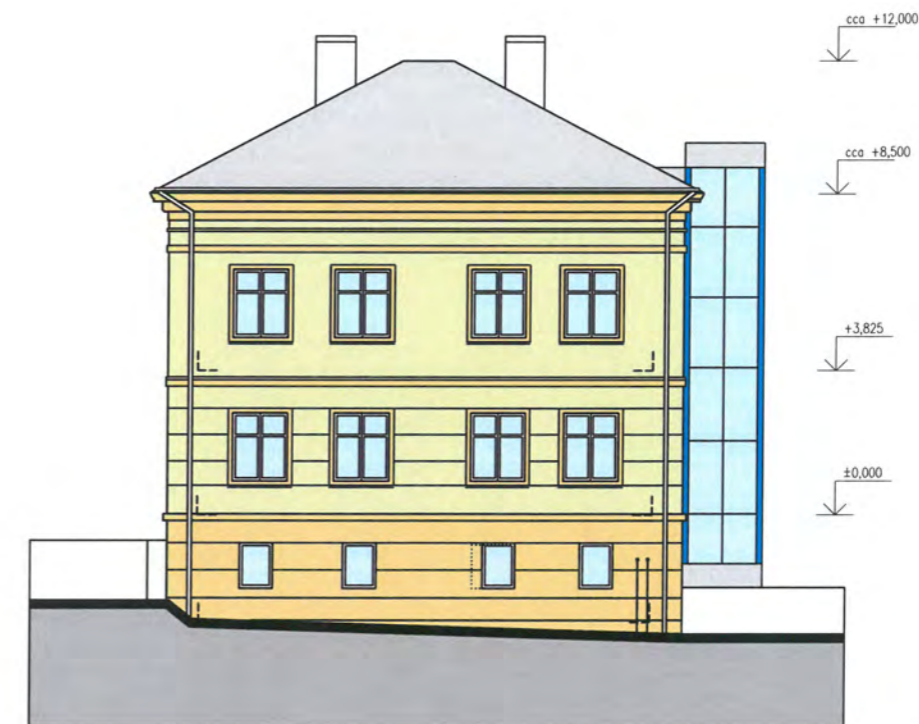
**TEKTUM**

architektonicko - inženýrská  
společnost s r. o.  
Horská 72  
541 01 TRUTNOV

POHLED SEVEROZÁPADNÍ



POHLED SEVEROVÝCHODNÍ



KONSOLIDOVANÉ LABORATOŘE  
A TRANSFUZNÍ ODDĚLENÍ, ONT a.s. POHLEDY SZ, SV

OBJEKT ŘEDITELSTVÍ

STUDIE

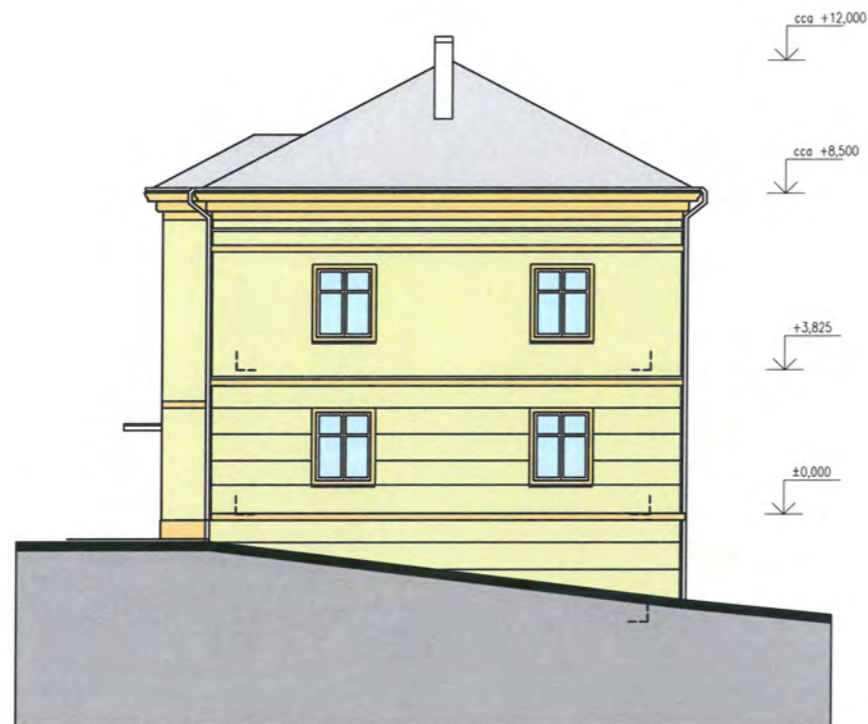
MĚŘÍTKO : 1 : 200

DATUM : IX / 2014

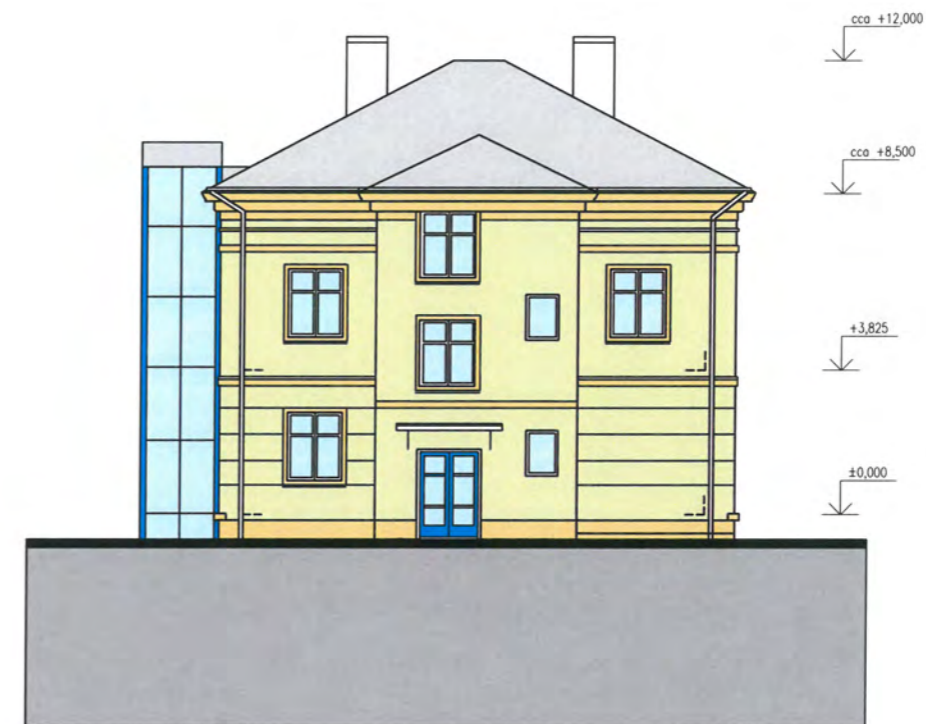
TATO DOKUMENTACE JE MAJETKEM FIRMY TEKTUM s.r.o. TRUTNOV A NESMÍ BÝT UŽÍVÁNA,  
ŠÍŘENA KOPIEMI A UVEŘEJŇOVÁNA BEZ PŘEDCHOZÍHO PÍSEMNÉHO SOUHLASU

**TEKTUM**  
architektonicko – inženýrská  
společnost s r. o.  
Horská 72  
541 01 TRUTNOV

POHLED JIHOVÝCHODNÍ



POHLED JIHOZÁPADNÍ



KONSOLIDOVANÉ LABORATOŘE  
A TRANSFUZNÍ ODDĚLENÍ, ONT a.s.

POHLEDY JV, JZ

OBJEKT ŘEDITELSTVÍ

STUDIE

MĚŘÍTKO : 1 : 200

DATUM : IX / 2014

TATO DOKUMENTACE JE MAJETKEM FIRMY TEKTUM s.r.o. TRUTNOV A NESMÍ BÝT UŽÍVÁNA,  
ŠÍŘENA KOPIEMI A UVEŘEJŇOVÁNA BEZ PŘEDCHOZÍHO PÍSEMNÉHO SOUHLASU

**TEKTUM**  
architektonicko – inženýrská  
společnost s r. o.  
Horská 72  
541 01 TRUTNOV



zdroj: www.mapy.cz

ORTOFOTOMAPA



POHLED Z OBJEKTU INTERNY

### KONSOLIDOVANÉ LABORATOŘE A TRANSFUZNÍ ODDĚLENÍ, ONT a.s. FOTODOKUMENTACE

KONSOLIDOVANÉ LABORATOŘE A TRANSF. ODD. STUDIE

DATUM : IX / 2014

TATO DOKUMENTACE JE MAJETKEM FIRMY TEKTUM s.r.o. TRUTNOV A NESMÍ BÝT UŽÍVÁNA,  
ŠÍŘENA KOPIEMI A UVEŘEJŇOVÁNA BEZ PŘEDCHOZÍHO PÍSEMNÉHO SOUHLASU

**TEKTUM**  
architektonicko – inženýrská  
společnost s r. o.  
Horská 72  
541 01 TRUTNOV



PAVILON OLMI  
POHLED JIHOZÁPADNÍ



PAVILON OKB  
POHLED JIHOZÁPADNÍ

KONSOLIDOVANÉ LABORATOŘE  
A TRANSFUZNÍ ODDĚLENÍ, ONT a.s. FOTODOKUMENTACE

KONSOLIDOVANÉ LABORATOŘE A TRANSF. ODD. STUDIE

DATUM : IX / 2014

TATO DOKUMENTACE JE MAJETKEM FIRMY TEKTUM s.r.o. TRUTNOV A NESMÍ BÝT UŽÍVÁNA,  
ŠÍŘENA KOPIEMI A UVEŘEJŇOVÁNA BEZ PŘEDCHOZÍHO PÍSEMNÉHO SOUHLASU

**TEKTUM**  
architektonicko – inženýrská  
společnost s r. o.  
Horská 72  
541 01 TRUTNOV



PAVILON OKB  
POHLED SEVEROVÝCHODNÍ



PAVILON OKB  
POHLED JIHOVÝCHODNÍ

KONSOLIDOVANÉ LABORATOŘE  
A TRANSFUZNÍ ODDĚLENÍ, ONT a.s. FOTODOKUMENTACE

KONSOLIDOVANÉ LABORATOŘE A TRANSF. ODD. STUDIE

DATUM : IX / 2014

TATO DOKUMENTACE JE MAJETKEM FIRMY TEKTUM s.r.o. TRUTNOV A NESMÍ BÝT UŽÍVÁNA,  
ŠÍŘENA KOPIEMI A UVEŘEJŇOVÁNA BEZ PŘEDCHOZÍHO PÍSEMNÉHO SOUHLASU

**TEKTUM**  
architektonicko – inženýrská  
společnost s r. o.  
Horská 72  
541 01 TRUTNOV



PAVILON OKB, OLMÍ  
POHLED SEVEROVÝCHODNÍ



PAVILON OLMÍ  
POHLED SEVERNÍ

KONSOLIDOVANÉ LABORATOŘE  
A TRANSFUZNÍ ODDĚLENÍ, ONT a.s. FOTODOKUMENTACE

KONSOLIDOVANÉ LABORATOŘE A TRANSF. ODD. STUDIE

DATUM : IX / 2014

TATO DOKUMENTACE JE MAJETKEM FIRMY TEKTUM s.r.o. TRUTNOV A NESMÍ BÝT UŽÍVÁNA,  
ŠÍŘENA KOPIEMI A UVEŘEJŇOVÁNA BEZ PŘEDCHOZÍHO PÍSEMNÉHO SOUHLASU

**TEKTUM**  
architektonicko – inženýrská  
společnost s r. o.  
Horská 72  
541 01 TRUTNOV



PAVILON OLMÍ, OKB  
POHLED JIHOVÝCHODNÍ



PAVILON OLMÍ  
POHLED JIHOZÁPADNÍ

KONSOLIDOVANÉ LABORATOŘE  
A TRANSFUZNÍ ODDĚLENÍ, ONT a.s. FOTODOKUMENTACE

KONSOLIDOVANÉ LABORATOŘE A TRANSF. ODD. STUDIE

DATUM : IX / 2014

TATO DOKUMENTACE JE MAJETKEM FIRMY TEKTUM s.r.o. TRUTNOV A NESMÍ BÝT UŽÍVÁNA,  
ŠÍŘENA KOPIEMI A UVEŘEJŇOVÁNA BEZ PŘEDCHOZÍHO PÍSEMNÉHO SOUHLASU

**TEKTUM**  
architektonicko – inženýrská  
společnost s r. o.  
Horská 72  
541 01 TRUTNOV





PAVILON NUKLEÁRNÍ MEDICÍNY - BUDOUCÍ ŘEDITELSTVÍ  
POHLED SEVEROVÝCHODNÍ



POHLED JIHOZÁPADNÍ

KONSOLIDOVANÉ LABORATOŘE  
A TRANSFUZNÍ ODDĚLENÍ, ONT a.s. FOTODOKUMENTACE

OBJEKT ŘEDITELSTVÍ

STUDIE

DATUM : IX / 2014

TATO DOKUMENTACE JE MAJETKEM FIRMY TEKTUM s.r.o. TRUTNOV A NESMÍ BÝT UŽÍVÁNA,  
ŠÍŘENA KOPIEMI A UVEŘEJŇOVÁNA BEZ PŘEDCHOZÍHO PÍSEMNÉHO SOUHLASU

**TEKTUM**  
architektonicko – inženýrská  
společnost s r. o.  
Horská 72  
541 01 TRUTNOV



PAVILON NUKLEÁRNÍ MEDICÍNY - BUDOUCÍ ŘEDITELSTVÍ  
POHLED JIŽNÍ



POHLED SEVERNÍ

KONSOLIDOVANÉ LABORATOŘE  
A TRANSFUZNÍ ODDĚLENÍ, ONT a.s. FOTODOKUMENTACE

OBJEKT ŘEDITELSTVÍ

STUDIE

DATUM : IX / 2014

TATO DOKUMENTACE JE MAJETKEM FIRMY TEKTUM s.r.o. TRUTNOV A NESMÍ BÝT UŽÍVÁNA,  
ŠÍŘENA KOPIEMI A UVEŘEJŇOVÁNA BEZ PŘEDCHOZÍHO PÍSEMNÉHO SOUHLASU

**TEKTUM**  
architektonicko – inženýrská  
společnost s r. o.  
Horská 72  
541 01 TRUTNOV