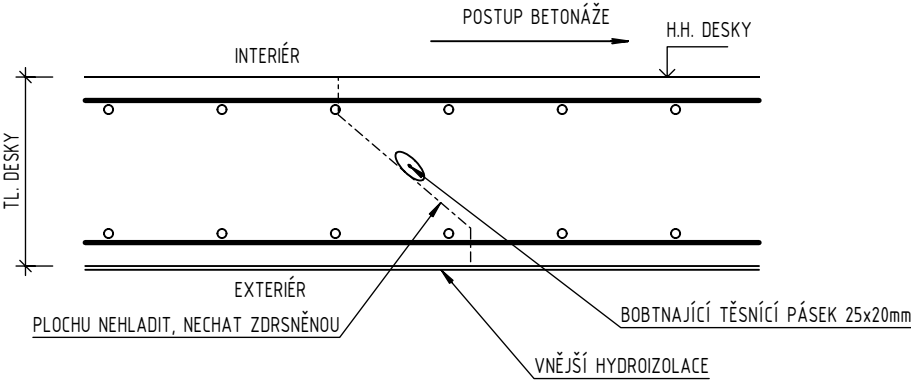


TVAR, DETAILS

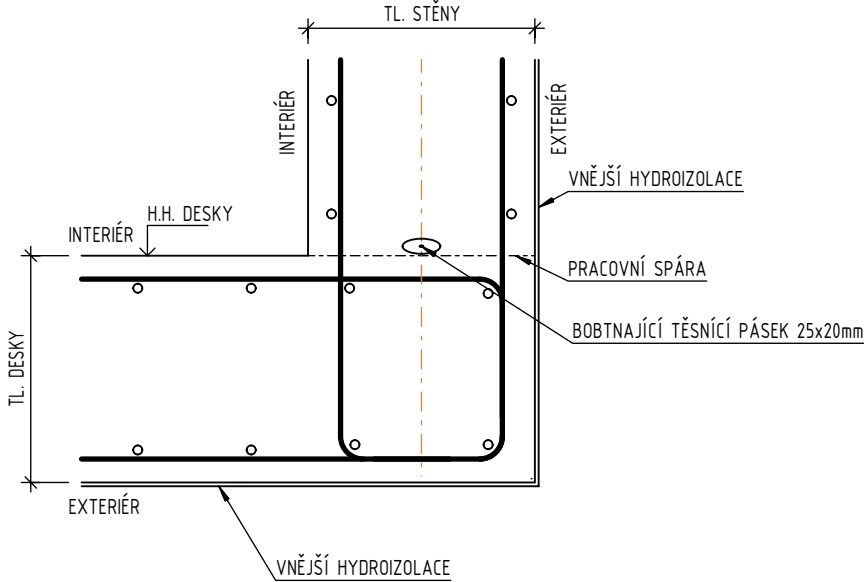
PODSKLEPENÁ ČÁST OBJEKTU - PRACOVNÍ SPÁRY

DETAIL PRACOVNÍ SPÁRY
ZÁKLADOVÁ DESKA 1.PP-ZÁKLADOVÁ DESKA 1.PP



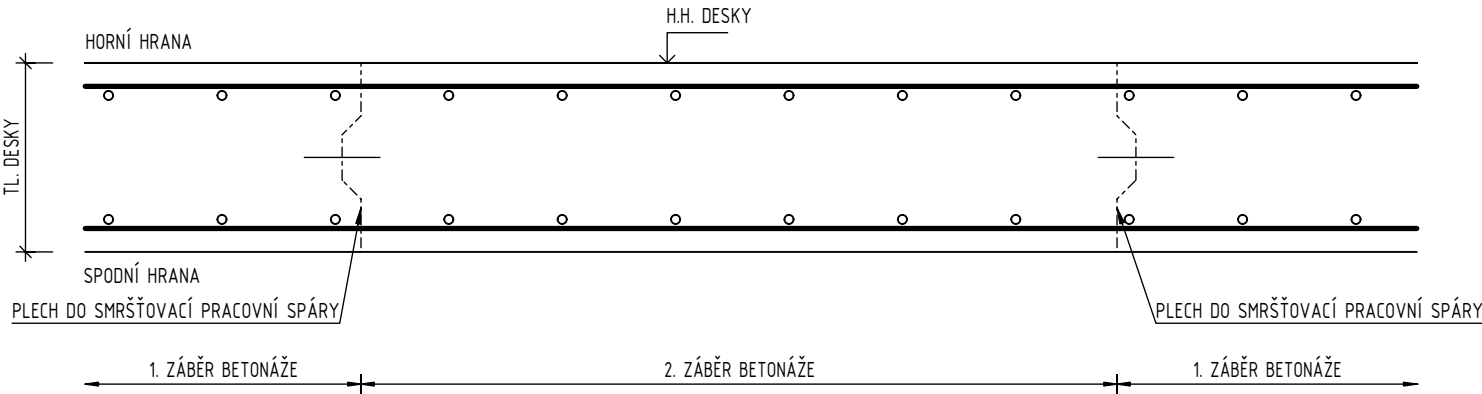
POZNÁMKA:
PRIMÁRNĚ JE POŽADOVÁNO PROVÉST BETONÁŽ ZÁKLADOVÉ DESKY V JEDNOM ZÁBĚRU, T.J. BEZ PRACOVNÍ SPÁRY!
UVEDENÝ DETAIL JE NUTNÉ DODRŽET POUZE V PŘÍPADĚ NUTNOSTI BETONÁŽE S TECHNOLOGICKOU PŘESTÁVKOU.

DETAIL PRACOVNÍ SPÁRY
ZÁKLADOVÁ DESKA 1.PP-STĚNA 1.PP



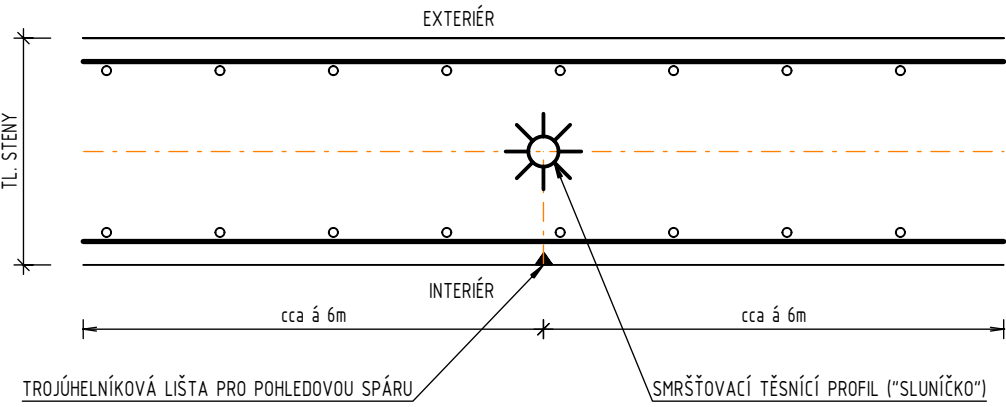
STROPNÍ DESKY OBJEKTU - PRACOVNÍ SPÁRY

DETAIL ŘEŠENÍ SMRŠŤOVACÍHO PRUHU VE STROPNÍCH DESKÁCH



ZASYPANÉ STĚNY OBJEKTU - PRACOVNÍ SPÁRY

DETAIL OSAZENÍ PRVKU PRO ŘÍZENÉ TRHLINY V ZASYPANÝCH STĚNÁCH 1.PP



POZNÁMKA:
STĚNU JE MOŽNÉ BETONOVAT V JEDNOM ZÁBĚRU A VE VYZNAČENÝCH MÍSTĚCH SE VLOŽÍ PRVEK PRO ŘÍZENOU TRHLINU.
PRACOVNÍ SPÁRU JE MOŽNÉ PROVÉST JEN V TĚCHTO MÍSTĚCH! JE NUTNÉ DBÁT ZAVIBROVÁNÍ BETONU KOLEM PROFILU!
VNITŘNÍ PVC TRUBKU VYPLNIT BETONEM!

±0,000 = 461,740 m n. m. SOUŘADNICOVÝ SYSTÉM: JTSK
VÝŠKOVÝ SYSTÉM: B.p.v.

ZMĚNY	c		DATUM		PODPIS	
	b					
	a					

INVESTOR:		Královehradecký kraj	
		Pivovarské nám. 1245, 500 03 Hradec Králové tel.: +420 495 817 111, fax: +420 495 817 336 e-mail: posta@kr-kralovehradecky.cz	

PROJEKTANT:		TECHNICO Opava s.r.o.	
		architects & engineers	

PROJEKTANT:		
ZODP. PROJEKTANT:	Ing. Dušan HALAMA	
VYPRACOVAL:	Ing. Dušan HALAMA	
KONTROLOVAL:	Ing. Martin ULÍČNÝ	

ČÁST DOKUMENTACE:	
D.1.2. STAVEBNĚ KONSTRUKČNÍ ŘEŠENÍ	

Dostavba domova pro seniory ve Vrchlabí - PD	FORMÁT	6×A4
	DATUM	03/2023
	STUPEŇ	DPS
	ZAKÁZKOVÉ ČÍSLO	TO-573-DPS
K.ú. Vrchlabí, parc.č. : st. 506, st. 657, st. 1205, 1476/1, 1462/1, 1468/6, 1468/12, 1810/3, st. 3623, st. 4011	MĚŘÍTKO:	ČÍSLO VÝKRESU:
TVAR, DETAILS		1 : 10 D.1.2.c.06.