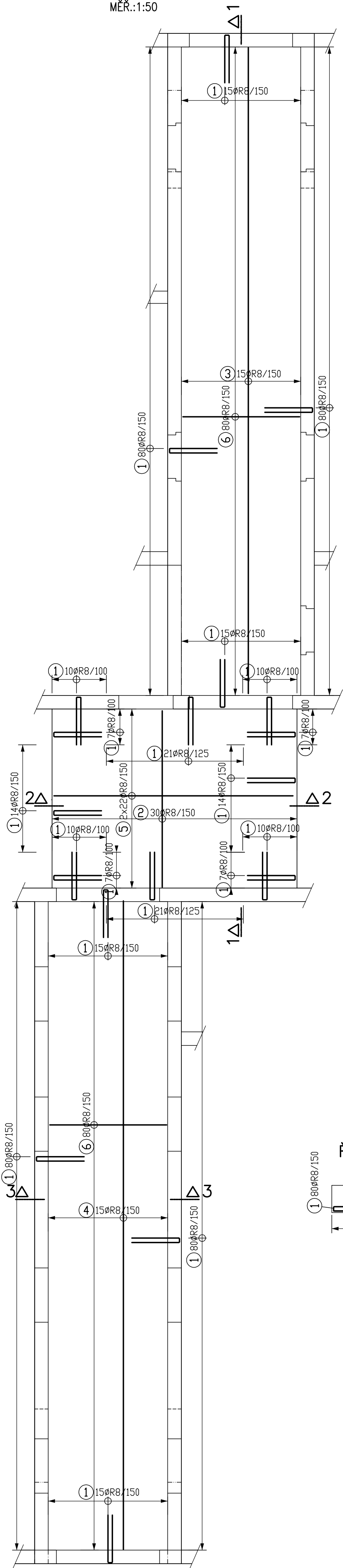
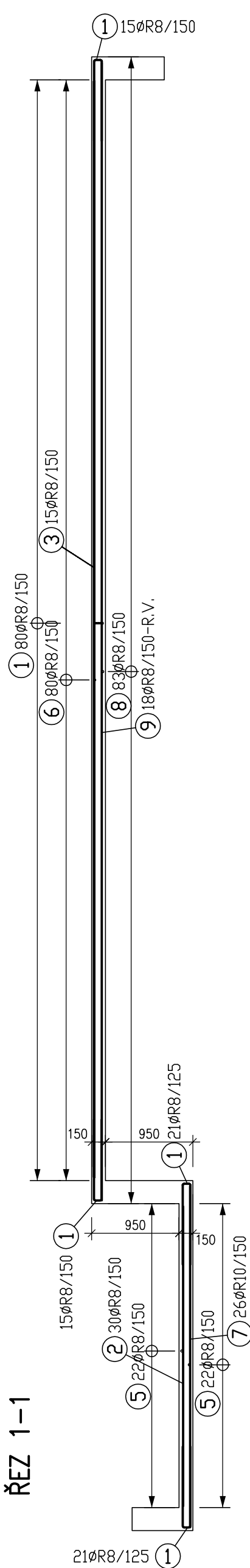


STROP NAD 2.N.P. – HORNÍ VÝZTUŽ

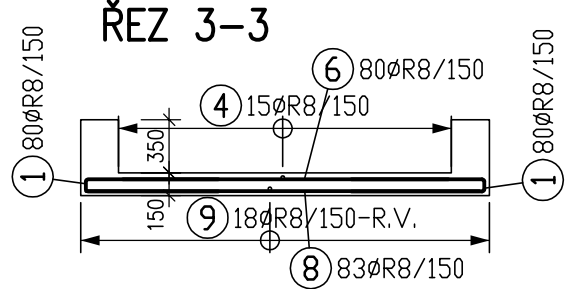
MĚŘ.:1:50



ŘEZ 1-1

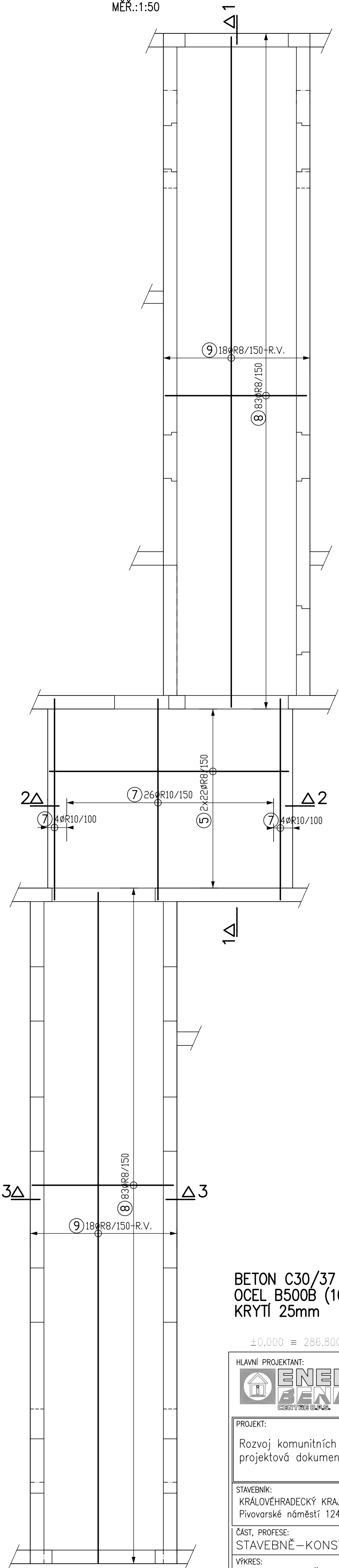


ŘEZ 3-3



STROP NAD 2.N.P. – SPODNÍ VÝZTUŽ

MĚŘ.:1:50



R.V. –VÝZTUŽ V BĚŽNÝCH METRECH.
STÝKOVAT A KOTVIT PŘESAHEM min.600mm.
MĚŘIT NA MÍSTĚ, VYKÁZANO S REZERVOU
15% NA PŘESAHY.

POZNÁMKY:

1. KÓTY VÝZTUŽE NA VNĚJŠÍ HRANU PRUTU.
2. R.V.–VÝZTUŽ V BĚŽNÝCH METRECH.
3. DISTANČNÍ KOZLIKY PRO HORNÍ VÝZTUŽ VYROBÍ DODAVATEL PODLE SVÝCH ZVYKLOSTÍ.
4. V MÍSTĚ OTVORŮ A DŘÁŽEK SPODNÍ VÝZTUŽ PROSTŘÍHNOUT, HORNÍ VÝZTUŽ ROZHRNOUT TAK, ABY OSOVÁ VZDÁLENOST MEZI PRUTY NEBYLA MENŠÍ NEŽ 50mm.
5. PŘÍČNOU VÝZTUŽ V ROZÍCH POUŽÍT JAKO ZÁVLAČ.
6. HMOTNOST VÝZTUŽE CELKEM cca 1 300kg

BETON C30/37 X0
OCEL B500B (10 505 (R))
KRYTÍ 25mm

±0,000 ≡ 286,800 m.n.m.

HLAVNÍ PROJEKTANT:



Energy Benefit Centre s.p.s.
Tržkurova 531/4, 160 00 Praha 6
tel.: +420 270 003 300
e-mail: kontakt@energy-benefit.cz
internet: www.energy-benefit.cz

ZPRACOVATEL ČÁSTI:



Statická kancelář BETA
Pod Pekárkou 107/1
147 00 Praha 4
Tel: +420 607 640 764
e-mail: tatousek.jan@volny.cz Ing. Jan Tatoušek

PROJEKT:

Rozvoj komunitních sociálních služeb DOZP v lokalitě Jičín –
projektová dokumentace

STAVEBNÍK:

KRÁLOVÉHRADECKÝ KRAJ
Pivovarské náměstí 1245, 500 03 Hradec Králové

ČÁST, PROFESE:

STAVEBNĚ–KONSTRUKČNÍ ŘEŠENÍ

VÝKRES:

SCHÉMA VÝZTUŽE STROPU NAD 2.N.P. B

Zakázkové číslo:
04–21–32

Datum:

31.1.2022

Část:

D.1.2

Č.výkr.:

16

Stupeň:

DPS

Formát:

4 x A4

Změna:

00

Měřítko:

1:50

razítko a podpis

Paré: