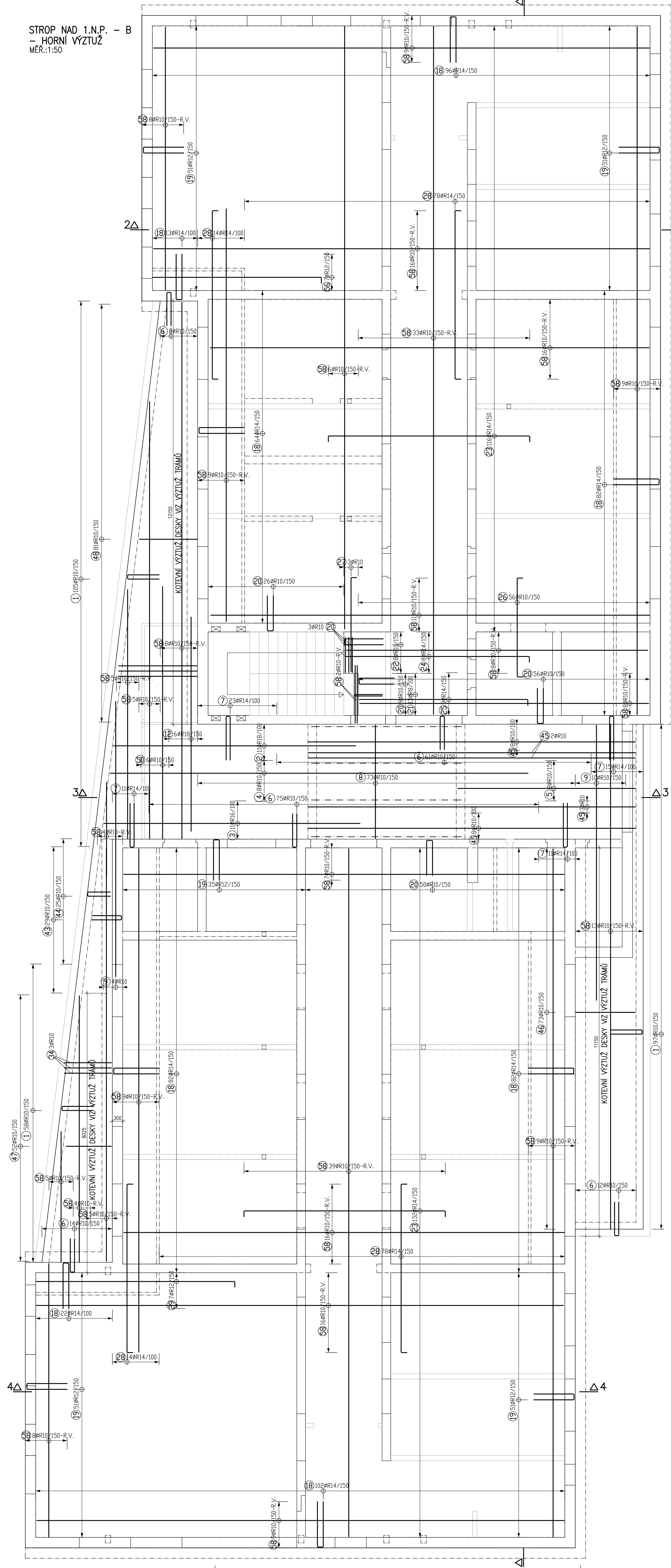
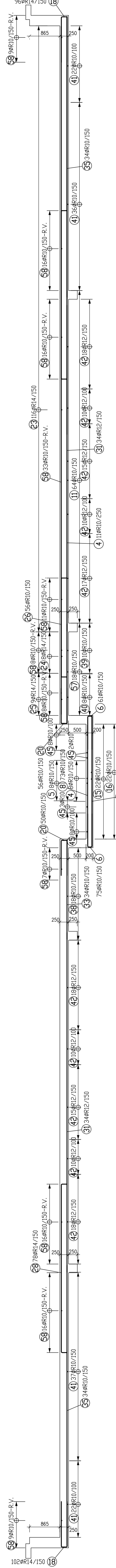


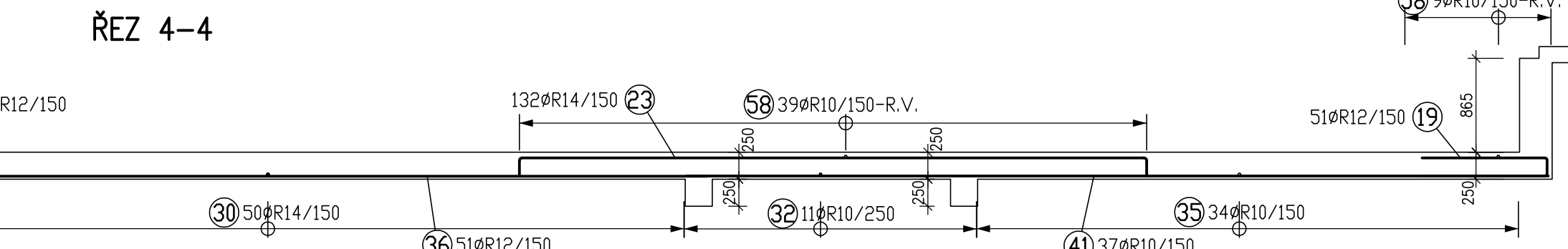
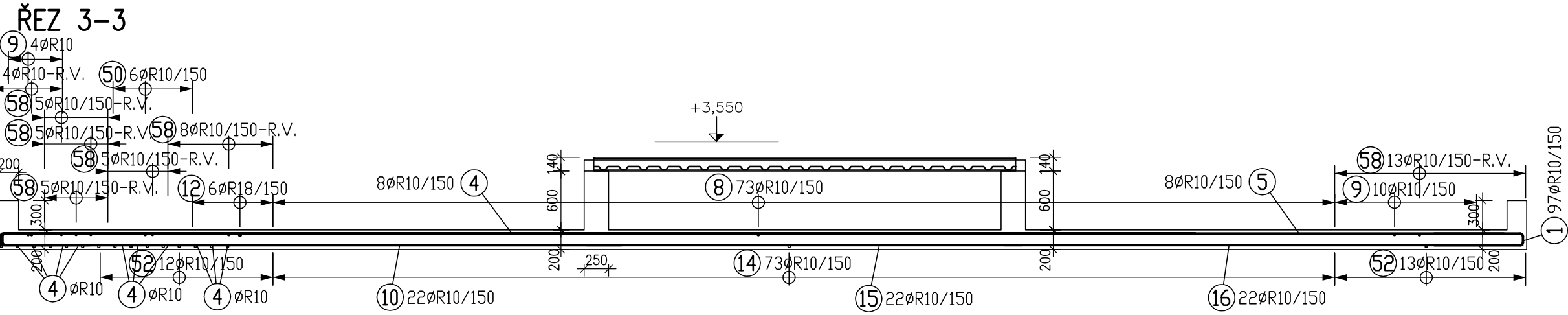
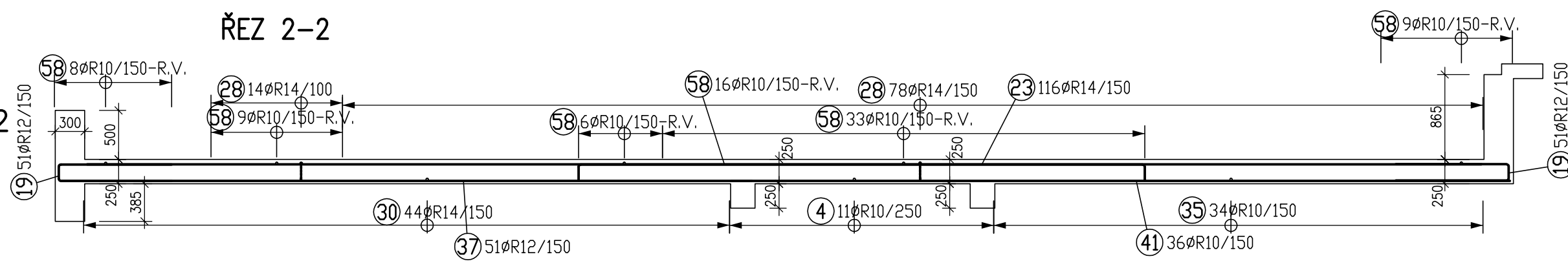
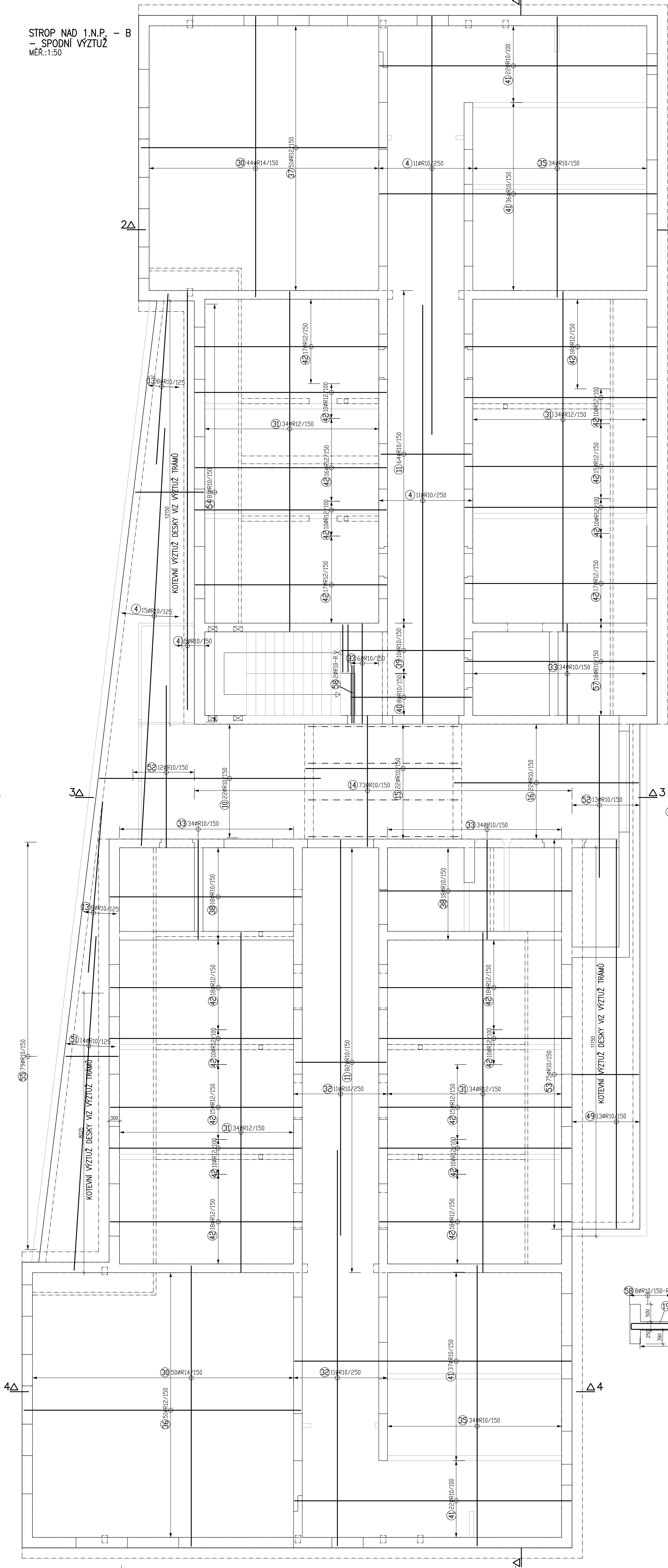
STROP NAD 1.N.P. - B  
- HORNÍ VÝZTUŽ  
MÉR.:1:50



REZ 1-1



STROP NAD 1.N.P. - B  
- SPODNÍ VÝZTUŽ  
MÉR.:1:50



- POZNÁMKY:
1. KOTY VÝZTUŽE NA VNĚJŠÍ HRANU PRUTU.
  2. R.V.-VÝZTUŽ V BĚŽNÝCH METRECH.
  3. DISTANČNÍ KOZLYKY PRO HORNÍ VÝZTUŽ VYROBÍ DODAVATEL PODLE SVÝCH ZVYKLOSTÍ.
  4. V MÍSTĚ OTVORU A DŘÁZEK SPODNÍ VÝZTUŽ PROSTŘHNOUT, HORNÍ VÝZTUŽ ROZEHNOUT TAK, ABY OSOVÁ VZDÁLENOST MEZI PRUTY NEBYLA MENŠÍ NEŽ 50mm.
  5. PRŮČNOU VÝZTUŽ V ROZÍCH POUŽÍT JAKO ZÁVLAC.
  6. HMOTNOST VÝZTUŽE CELKEM cca 18 000kg

BETON C30/37 X0  
OCEL B500B (10 505 (R))  
KRYTÍ 25mm

ENERGY BETA		ZPRACOVATEL DŮSTI	
Hlavní projektant: Energy Benefit Centre s.r.o.s. Tel.: +420 226 603 900 E-mail: kontakt@energy-benefit.cz Internet: www.energy-benefit.cz		Stavák: benefit@beta.cz Tel.: +420 226 603 900 E-mail: kontakt@energy-benefit.cz Internet: www.energy-benefit.cz	
Projekt: Rozvoj komunikačních sociálních služeb DŮZP v lokalitě Jičín - projektová dokumentace		Základová žila: 04-21-32	
Stavba: KRAJŮVĚRADECKÝ KRAJ Pivovarské náměstí 1245, 500 03 Hradec Králové		Datum: 31.1.2022	
Část: PRŮŘEZ - KONSTRUKČNÍ ŘEŠENÍ		Číslo: 11	
Ustavěbné - KONSTRUKČNÍ ŘEŠENÍ		Stupeň: 00	
Výkres: SCHEMA VÝZTUŽE STROPU NAD 1.N.P. B		Měřítko: 1:50	

R.V.-VÝZTUŽ V BĚŽNÝCH METRECH.  
STŘEDNÍ A KOTVITÍ PRŮMĚREM min.100mm.  
MÍSTO NA MÍSTĚ, VÝZTUŽ S REZERVOU  
15% NA PŘESAH.