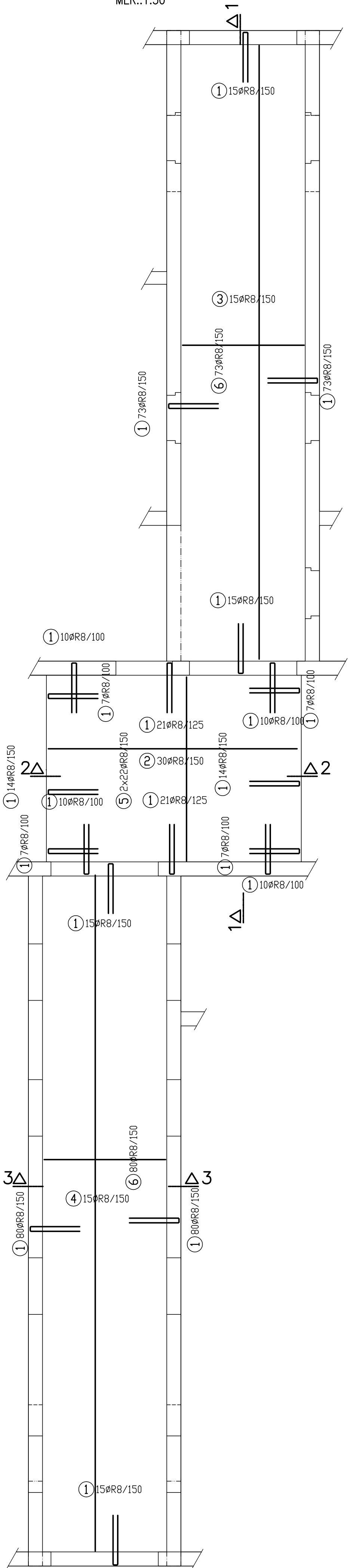
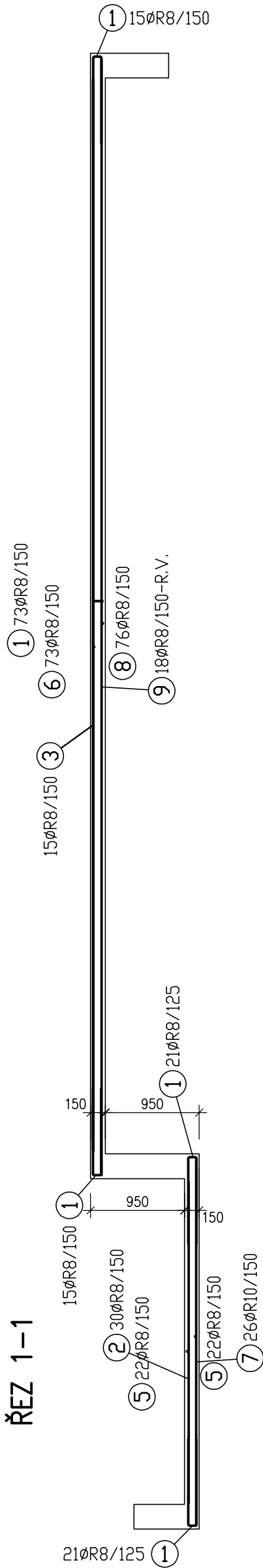


STROP NAD 2.N.P. – HORNÍ VÝZTUŽ

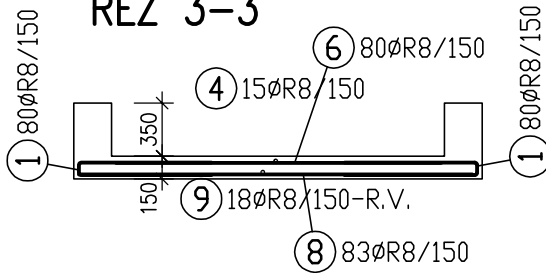
MĚR.:1:50



ŘEZ 1-1

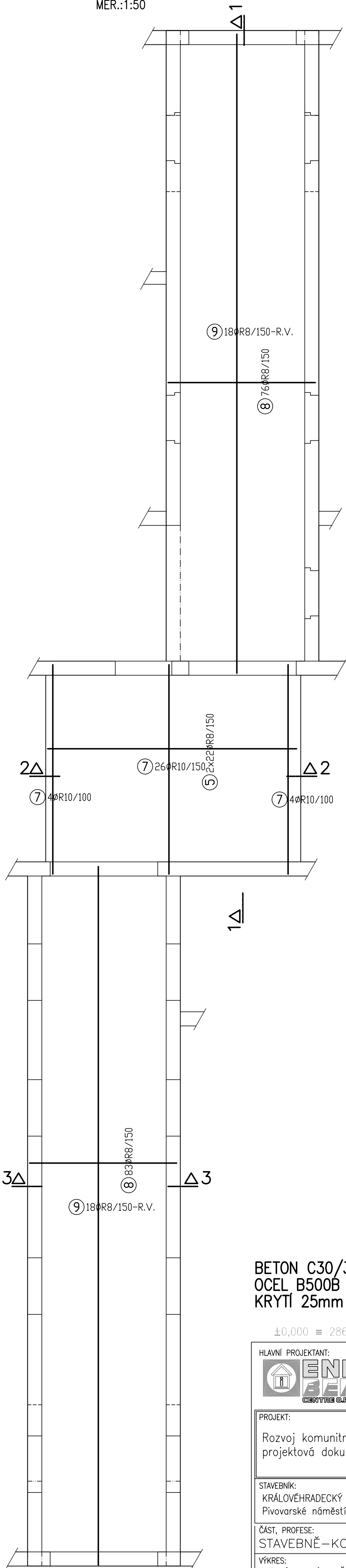


ŘEZ 3-3

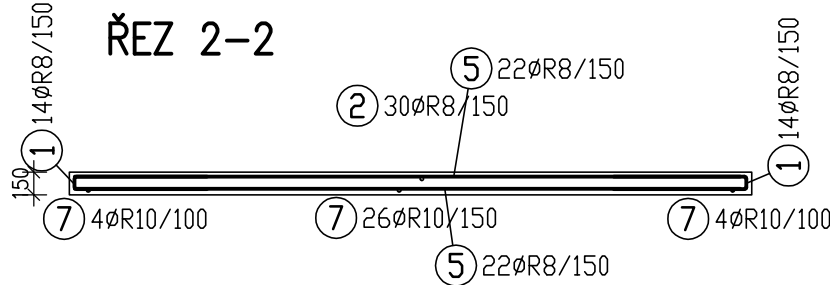


STROP NAD 2.N.P. – SPODNÍ VÝZTUŽ

MĚR.:1:50



ŘEZ 2-2



R.V. –VÝZTUŽ V BĚŽNÝCH METRECH.
STÝKOVAT A KOTVIT PŘESAHEM min.600mm.
MĚRIT NA MÍSTĚ. VYKÁZANO S REZERVOU
15% NA PŘESAHY.

POZNÁMKY:

1. KÓTY VÝZTUŽE NA VNĚJŠÍ HRANU PRUTU.
2. R.V.–VÝZTUŽ V BĚŽNÝCH METRECH.
3. DISTANČNÍ KOZLIKY PRO HORNÍ VÝZTUŽ VYROBÍ DODAVATEL PODLE SVÝCH ZVYKLOSTÍ.
4. V MÍSTĚ OTVORŮ A DŘÁZEK SPODNÍ VÝZTUŽ PROSTŘIHNOUT, HORNÍ VÝZTUŽ ROZHRNOUT TAK, ABY OSOVÁ VZDÁLENOST MEZI PRUTY NEBYLA MENŠÍ NEŽ 50mm.
5. PŘÍČNOU VÝZTUŽ V ROZÍCH POUŽÍT JAKO ZÁVLAČ.
6. HMOTNOST VÝZTUŽE CELKEM cca 1 200kg

BETON C30/37 X0
OCEL B500B (10 505 (R))
KRYTÍ 25mm

±0,000 ≡ 286,800 m.n.m.

HLAVNÍ PROJEKTANT: ENERGY BENEFIT CENTRE O.P.S.		ZPRACOVATEL ČÁSTI: Statická kancelář BETA Pod Pekárkou 107/1 147 00 Praha 4 Tel: +420 607 640 764 e-mail: tatousek.jan@volny.cz Ing. Jan Tatoušek	
PROJEKT: Rozvoj komunitních sociálních služeb DOZP v lokalitě Jičín – projektová dokumentace		PROJEKT: Rozvoj komunitních sociálních služeb DOZP v lokalitě Jičín – projektová dokumentace	
STAVEBNÍK: KRALOVÉHRADECKÝ KRAJ Pivovarské náměstí 1245, 500 03 Hradec Králové		Datum: 31.1.2022	
ČÁST, PROFESE: STAVEBNĚ–KONSTRUKČNÍ ŘEŠENÍ		Část: D.1.2	Stupeň: DPS
VÝKRES: SCHÉMA VÝZTUŽE STROPU NAD 2.N.P. A		Č.výkr.: 15	Formát: 6 x A4
		Měřítko: 1:50	
		Změna: 00	
		Paré: 04–21–32	