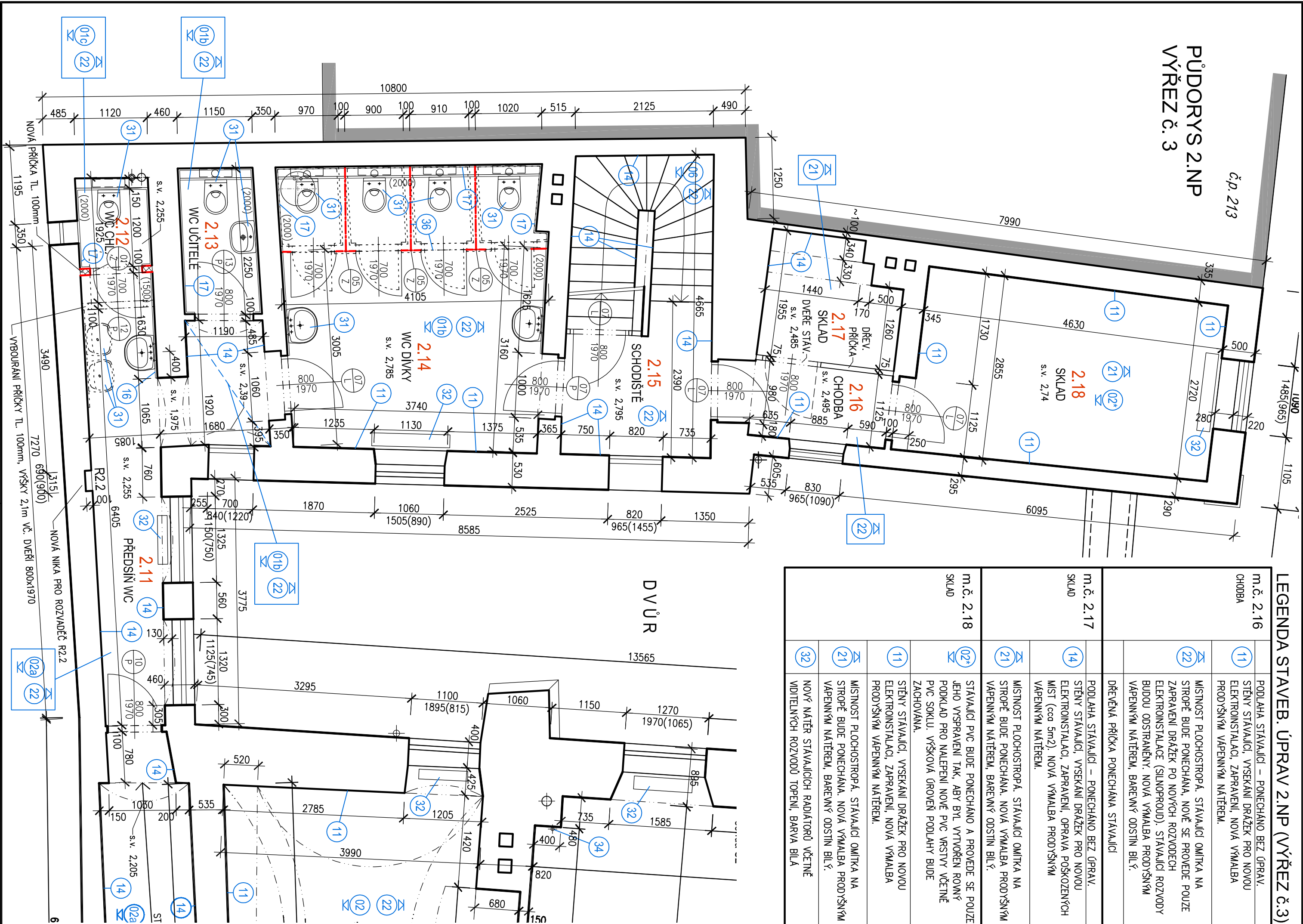


PŮDORYS 2.NP  
VÝŘEZ č. 3



LEGENDA STAVEB. ÚPRAV 2.NP (VÝŘEZ č.3):

m.č. 2. 16	PODLAŽ. STAVAJÍCÍ – PONECHANO BEZ ÚPRAV.
CHODBA	STĚNY STAVAJÍCÍ, VYSEKANÍ DRÁŽEK PRO NOVOU ELEKTROINSTALACI, ZAPRAVENÍ, OPRAVA VYMALBA PRODÝŠNÝM VÁPENNÝM NÁTEREM.
22	MÍSTNOST PLOCHOSTROPA, STAVAJÍCÍ OMÍTKA NA STROPE BŮDE PONECHÁNA, NOVĚ SE PROVEDE POUZE ZAPRAVENÍ DRÁŽEK PO NOVÝCH ROZVODECH ELEKTROINSTALACE (SLABOPROUD). STAVAJÍCÍ ROZVODY BUDOU OSTRANĚNÝ. NOVÁ VYMALBA PRODÝŠNÝM VÁPENNÝM NÁTEREM, BAREVNÝ ODSTÍN BILÝ.
	DŘEVĚNÁ PŘÍČKA PONECHÁNA STAVAJÍCÍ
m.č. 2. 17	PODLAŽ. STAVAJÍCÍ – PONECHANO BEZ ÚPRAV.
SKLAD	STĚNY STAVAJÍCÍ, VYSEKANÍ DRÁŽEK PRO NOVOU ELEKTROINSTALACI, ZAPRAVENÍ, OPRAVA POŠKOZENÝCH MÍST (cca 5m2). NOVÁ VYMALBA PRODÝŠNÝM VÁPENNÝM NÁTEREM.
	MÍSTNOST PLOCHOSTROPA, STAVAJÍCÍ OMÍTKA NA STROPE BŮDE PONECHÁNA, NOVÁ VYMALBA PRODÝŠNÝM VÁPENNÝM NÁTEREM, BAREVNÝ ODSTÍN BILÝ.
m.č. 2. 18	STAVAJÍCÍ PVC BŮDE PONECHANO A PROVEDE SE POUZE JEHO VYSRAVENÍ TAK, ABY BYL VYTVOŘEN ROVNÝ PODKLAD PRO NALEPENÍ NOVÉ PVC VSTŘEY VČETNĚ PVC SOKLU VÝŠKOVÁ GROVEŇ PODLAHY BŮDE ZACHOVÁNA.
SKLAD	STĚNY STAVAJÍCÍ, VYSEKANÍ DRÁŽEK PRO NOVOU ELEKTROINSTALACI, ZAPRAVENÍ, NOVÁ VYMALBA PRODÝŠNÝM VÁPENNÝM NÁTEREM.
	MÍSTNOST PLOCHOSTROPA, STAVAJÍCÍ OMÍTKA NA STROPE BŮDE PONECHÁNA, NOVÁ VYMALBA PRODÝŠNÝM VÁPENNÝM NÁTEREM, BAREVNÝ ODSTÍN BILÝ.

LEGENDA STAVEBNÍCH ÚPRAV 2.NP (VÝŘEZ č.3):

m.č. 2. 11	STAVAJÍCÍ POŠKOZENÉ PVC BŮDE OSTRANĚNO, PODKLAD SE VYSRAVÍ STĚRKOU A NA TAKTO ÚPRAVENOU PLOCHU BŮDE NALEPEN NOVÉ PVC VČETNĚ PVC SOKLU.
PŘEDSÍN WC	VÝŠKOVÁ GROVEŇ PODLAHY BŮDE ZACHOVÁNA.
01b	VYBOURÁNÍ STAVAJÍCÍ KERAMICKÉ DLAŽBY VČETNĚ KERAMICKÉHO SOKLU, VYBOURÁNÍ BETONOVÉ MAZANINY V TL. cca 100mm, VYROVNÁNÍ PODKLADU, PROVEDENÍ NOVÉ MAZÁNÝCH ÚPRAVÁCH ZACHOVÁNA.
14	STAVAJÍCÍ OMÍTKA BŮDE PONECHÁNA, NOVĚ SE PROVEDE VYROVNÁNÍ VIDITELNÝCH NEROVNOSTÍ (cca 10m2) A ZAPRAVENÍ DRÁŽEK PO NOVÝCH ROZVODECH INSTALACI (SLABOPROUD, ZTI). NOVĚ ROZVODY BUDOU VEDENY V MAX. MOŽNÉ MÍŘE V TRASÁCH ROZVODU STAVAJÍCÍCH, STAVAJÍCÍ ROZVODY BUDOU OSTRANĚNÝ. NOVÁ VYMALBA PRODÝŠNÝM VÁPENNÝM NÁTEREM, BAREVNÝ ODSTÍN BILÝ.
16	NOVÝ KERAMICKÝ OKLAD VÝŠKY 1,5m ZA UMÝVADLEM. CELKOVÁ DÉLKA OKLADU JE 1,70m.
22	MÍSTNOST PLOCHOSTROPA, STAVAJÍCÍ OMÍTKA NA STROPE BŮDE PONECHÁNA, DROBNÉ OPRAVY POŠKOZENÝCH ČÁSTÍ (cca 5m2). NOVÁ VYMALBA PRODÝŠNÝM VÁPENNÝM NÁTEREM, BAREVNÝ ODSTÍN BILÝ.
31	DEMONTAŽ ZARÍŽOVACÍCH PŘEDMĚTŮ – 2x UMÝVADLO.
32	NOVÝ NÁTĚR STAVAJÍCÍCH RADIÁTORŮ VČETNĚ VIDITELNÝCH ROZVODŮ TOPENÍ, BARVA BILÁ
m.č. 2. 12	OSTRANĚNÍ STAVAJÍCÍHO PVC VČETNĚ PVC SOKLU, ZBROUŠENÍ BETONOVÉ MAZANINY V TL. cca 10mm, VYROVNÁNÍ PODKLADU STĚRKOU A NALEPENÍ NOVÉ KERAMICKÉ DLAŽBY. VÝŠKOVÁ GROVEŇ PODLAHY BŮDE PO MAZÁNÝCH ÚPRAVÁCH ZACHOVÁNA.
01b	NOVÝ KERAMICKÝ OKLAD VÝŠKY 2,0m V CELÉ MÍSTNOSTI. ZA WC PŘÍDĚLKA TL. 150mm, v. 1,5m. STAVAJÍCÍ OMÍTKA NAD OKLADEM BŮDE PONECHÁNA, NOVĚ SE PROVEDE VYROVNÁNÍ VIDITELNÝCH NEROVNOSTÍ (cca 3,0m2) A ZAPRAVENÍ DRÁŽEK PO NOVÝCH ROZVODECH INSTALACI (SLABOPROUD, ZTI). STAVAJÍCÍ ROZVODY BUDOU OSTRANĚNÝ. NOVÁ VYMALBA PRODÝŠNÝM VÁPENNÝM NÁTEREM, BAREVNÝ ODSTÍN BILÝ.
17	MÍSTNOST PLOCHOSTROPA, STAVAJÍCÍ OMÍTKA NA STROPE BŮDE PONECHÁNA, OPRAVY POŠKOZENÝCH ČÁSTÍ V CELÉ PLOŠE. NOVÁ VYMALBA PRODÝŠNÝM VÁPENNÝM NÁTEREM, BAREVNÝ ODSTÍN BILÝ.
22	DEMONTAŽ ZARÍŽOVACÍCH PŘEDMĚTŮ – 1x KLIZEČ.
31	DEMONTAŽ ZARÍŽOVACÍCH PŘEDMĚTŮ – 1x KLIZEČ.
m.č. 2. 13	VYBOURÁNÍ STAVAJÍCÍ KERAMICKÉ DLAŽBY VČETNĚ KERAMICKÉHO SOKLU, VYBOURÁNÍ BETONOVÉ MAZANINY V TL. cca 100mm, VYROVNÁNÍ PODKLADU, PROVEDENÍ NOVÉ BETONOVÉ DESKY V TL. cca 100mm VYTŽENÉ KARI SITÍ Ø5mm, OKA 100x100mm A NALEPENÍ NOVÉ KERAMICKÉ DLAŽBY. VÝŠKOVÁ GROVEŇ PODLAHY BŮDE PO MAZÁNÝCH ÚPRAVÁCH ZACHOVÁNA.
01b	NOVÝ KERAMICKÝ OKLAD VÝŠKY 2,0m V CELÉ MÍSTNOSTI. ZA WC PŘÍDĚLKA TL. 150mm, v. 1,5m. STAVAJÍCÍ OMÍTKA NAD OKLADEM BŮDE PONECHÁNA, NOVĚ SE PROVEDE VYROVNÁNÍ VIDITELNÝCH NEROVNOSTÍ (cca 3,0m2) A ZAPRAVENÍ DRÁŽEK PO NOVÝCH ROZVODECH INSTALACI (SLABOPROUD, ZTI). STAVAJÍCÍ ROZVODY BUDOU OSTRANĚNÝ. NOVÁ VYMALBA PRODÝŠNÝM VÁPENNÝM NÁTEREM, BAREVNÝ ODSTÍN BILÝ.
17	MÍSTNOST PLOCHOSTROPA, STAVAJÍCÍ OMÍTKA NA STROPE BŮDE PONECHÁNA, OPRAVY POŠKOZENÝCH ČÁSTÍ V CELÉ PLOŠE. NOVÁ VYMALBA PRODÝŠNÝM VÁPENNÝM NÁTEREM, BAREVNÝ ODSTÍN BILÝ.
22	DEMONTAŽ ZARÍŽOVACÍCH PŘEDMĚTŮ – 1x KLIZEČ.
31	DEMONTAŽ ZARÍŽOVACÍCH PŘEDMĚTŮ – 1x KLIZEČ.
m.č. 2. 14	VYBOURÁNÍ STAVAJÍCÍ KERAMICKÉ DLAŽBY VČETNĚ KERAMICKÉHO SOKLU, VYBOURÁNÍ BETONOVÉ MAZANINY V TL. cca 100mm, VYROVNÁNÍ PODKLADU, PROVEDENÍ NOVÉ BETONOVÉ DESKY V TL. cca 100mm VYTŽENÉ KARI SITÍ Ø5mm, OKA 100x100mm A NALEPENÍ NOVÉ KERAMICKÉ DLAŽBY. VÝŠKOVÁ GROVEŇ PODLAHY BŮDE PO MAZÁNÝCH ÚPRAVÁCH ZACHOVÁNA.
01b	STAVAJÍCÍ OMÍTKA, MINO KERAMICKÝ OKLAD BŮDE PONECHÁNA, NOVĚ SE PROVEDE POUZE ZAPRAVENÍ DRÁŽEK PO NOVÝCH ROZVODECH ELEKTROINSTALACE (SLABOPROUD, SLABOPROUD). NOVĚ ROZVODY BUDOU VEDENY VZDÝ V TRASÁCH ROZVODU STAVAJÍCÍCH, STAVAJÍCÍ ROZVODY BUDOU OSTRANĚNÝ. NOVÁ VYMALBA PRODÝŠNÝM VÁPENNÝM NÁTEREM, BAREVNÝ ODSTÍN BILÝ.
11	VÝKRESOVÉ DOKUMENTACI). ZA WC NOVÁ PŘÍDĚLKA TL. 150mm, v. 1,5m.
17	PŘÍDĚLKA KERAMICKÝ OKLAD VÝŠKY 1,5m BŮDE OSTRANĚNÝ. NOVÝ KERAMICKÝ OKLAD VÝŠKY 2,0m BŮDE POUZE V ČÁSTI MÍSTNOSTI (VIZ GRAFICKÉ OZNAČENÍ JE VÝKRESOVÉ DOKUMENTACI). ZA WC NOVÁ PŘÍDĚLKA TL. 150mm, v. 1,5m.
19	VYBOURÁNÍ ZDĚNÝCH KABIN WC, TL. STĚN 100mm, VÝŠKA 2,15m
22	MÍSTNOST PLOCHOSTROPA, STAVAJÍCÍ OMÍTKA NA STROPE BŮDE PONECHÁNA, NOVĚ SE PROVEDE POUZE ZAPRAVENÍ DRÁŽEK PO NOVÝCH ROZVODECH ELEKTROINSTALACE (SLABOPROUD, ZTI). NOVĚ ROZVODY BUDOU VEDENY V MAX. MOŽNÉ MÍŘE V TRASÁCH ROZVODU STAVAJÍCÍCH, STAVAJÍCÍ ROZVODY BUDOU OSTRANĚNÝ. NOVÁ VYMALBA PRODÝŠNÝM VÁPENNÝM NÁTEREM, BAREVNÝ ODSTÍN BILÝ.
31	DEMONTAŽ ZARÍŽOVACÍCH PŘEDMĚTŮ – 1x UMÝVADLO, 4x KLIZEČ.
32	NOVÝ NÁTĚR STAVAJÍCÍCH RADIÁTORŮ VČETNĚ VIDITELNÝCH ROZVODŮ TOPENÍ, BARVA BILÁ
36	NOVÉ SAMOTŘANÍ PŘÍČKY VÝŠKY 2,0m S REKTIKOVALETNOU STOKOU S KRYCÍ ROZETOU. MATERIÁL – DESKY Z VYSOKOTLAKÉHO LAMINÁTU S HLINÍKOVÝMI RAMY. KOVÁNÍ, PANTY A REKTIKOVALETNÉ NOŽÍČKY JSOU Z NĚRZ OCELI.
m.č. 2. 15	STAVAJÍCÍ KERAMICKÁ DLAŽBA VČETNĚ KERAMICKÉHO SOKLU NA PODESTÁCH BŮDE ZACHOVÁNA, KAMENNÉ SCHODIŠTĚVÉ STUPNĚ BUDOU VYSRAVENY A VYČIŠTĚNÝ.
SCHODIŠTĚ	STAVAJÍCÍ OMÍTKA BŮDE PONECHÁNA, NOVĚ SE PROVEDE VYROVNÁNÍ VIDITELNÝCH NEROVNOSTÍ (cca 10m2) A ZAPRAVENÍ DRÁŽEK PO NOVÝCH ROZVODECH ELEKTROINSTALACI (SLABOPROUD, SLABOPROUD). NOVĚ ROZVODY BUDOU VEDENY V MAX. MOŽNÉ MÍŘE V TRASÁCH ROZVODU STAVAJÍCÍCH, STAVAJÍCÍ ROZVODY BUDOU OSTRANĚNÝ. NOVÁ VYMALBA PRODÝŠNÝM VÁPENNÝM NÁTEREM, BAREVNÝ ODSTÍN BILÝ.
14	MÍSTNOST PLOCHOSTROPA, STAVAJÍCÍ OMÍTKA NA STROPE BŮDE PONECHÁNA, NOVĚ SE PROVEDE POUZE ZAPRAVENÍ DRÁŽEK PO NOVÝCH ROZVODECH ELEKTROINSTALACE (SLABOPROUD, ZTI). NOVĚ ROZVODY BUDOU VEDENY V MAX. MOŽNÉ MÍŘE V TRASÁCH ROZVODU STAVAJÍCÍCH, STAVAJÍCÍ ROZVODY BUDOU OSTRANĚNÝ. NOVÁ VYMALBA PRODÝŠNÝM VÁPENNÝM NÁTEREM, BAREVNÝ ODSTÍN BILÝ.
22	MÍSTNOST PLOCHOSTROPA, STAVAJÍCÍ OMÍTKA NA STROPE BŮDE PONECHÁNA, NOVĚ SE PROVEDE POUZE ZAPRAVENÍ DRÁŽEK PO NOVÝCH ROZVODECH ELEKTROINSTALACE (SLABOPROUD, ZTI). NOVĚ ROZVODY BUDOU VEDENY V MAX. MOŽNÉ MÍŘE V TRASÁCH ROZVODU STAVAJÍCÍCH, STAVAJÍCÍ ROZVODY BUDOU OSTRANĚNÝ. NOVÁ VYMALBA PRODÝŠNÝM VÁPENNÝM NÁTEREM, BAREVNÝ ODSTÍN BILÝ.

LEGENDA MÍSTN. 2.NP  
(VÝŘEZ č.3)

OZN.	NÁZEV	PLOCHA
2.11	PŘEDSÍN WC	10,3
2.12	WC CHLAPCI	2,1
2.13	WC UČITELÉ	2,6
2.14	WC DĚVČY	1,70

OZN.	NÁZEV	PLOCHA
2.15	SCHODIŠTĚ	10,4
2.16	CHODBA	3,0
2.17	SKLAD	3,8
2.18	SKLAD	13,2

MAPRHL	VYPRACOVAL	KONTROLOVAL	STERBAU s.r.o.
ING. J. ŠAROUN		ING. J. ŠAROUN	středisko projekce
KRAJ KRAJŮVĚ/HRADCEKÝ	MG HRADEC KRAJŮVĚ		12m 870, 500 03 HRADEC KRAJŮVĚ CZ
INVESTOR	SSSOG Hradec Králové, Velká 3, 503 41 Hradec Králové		tel.: 60279946, fax: 46540804
STAVBA	STAVEBNÍ ÚPRAVY V OBJEKTU SSSOG, DLOUHÁ 127, HRADEC KRAJŮVĚ		DATUM DUBĚN 2019
OBJEKT	OBJEKT SSSOG, DLOUHÁ ULICE, č.p. 127		STUPĚN DSP / DPS
OBŠAH VÝK.	PŮDORYS 2.NP - VÝŘEZ č. 3		ZK.Č. 41171
			POČET A4
			MĚŘITKO 1:50
			Č.VÝK. D.1.1.b.12

