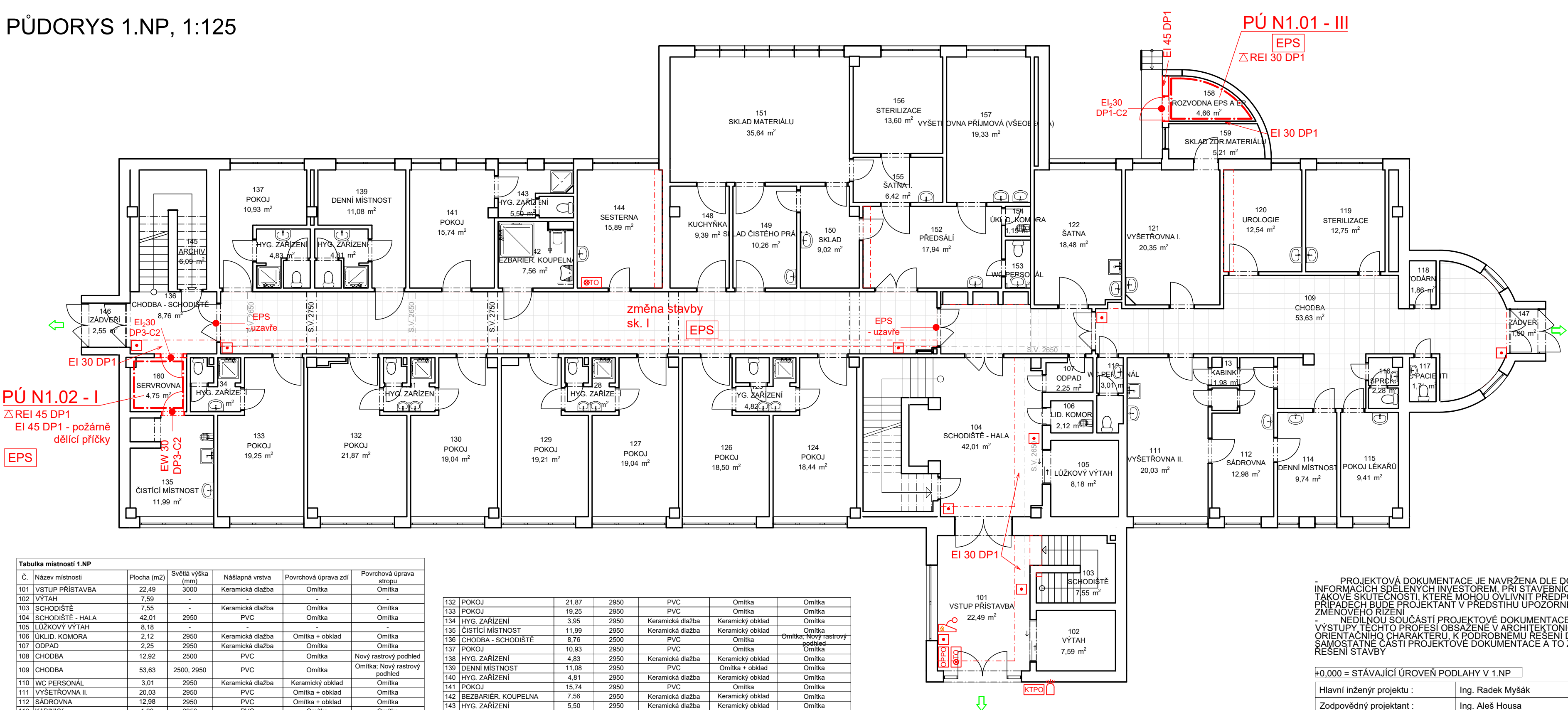


PŪDORYS 1.NP, 1:125




Č.	Název místnosti	Plocha (m <sup>2</sup> )	Světlná výška (mm)	Nášílapná vrstva	Povrchová úprava zdi	Povrchová úprava stropu
101	VSTUP PŘÍSTAVBA	22,49	3000	Keramická dlažba	Omitka	Omitka
102	VYTAH	7,59	-	-	-	-
103	SCHODIŠTĚ	7,55	-	Keramická dlažba	Omitka	Omitka
104	SCHODIŠTĚ - HALA	42,01	2950	PVC	Omitka	Omitka
105	LUŽKOVÝ VYTAH	8,18	-	-	-	-
106	ÚKLID. KOMORA	2,12	2950	Keramická dlažba	Omitka + obklad	Omitka
107	ODPAD	2,25	2950	Keramická dlažba	Omitka	Omitka
108	CHODBA	12,92	2500	PVC	Omitka	Nový rastrový podhled Omitka; Nový rastrový podhled
109	CHODBA	53,63	2500, 2950	PVC	Omitka	
110	WC PERSONÁL	3,01	2950	Keramická dlažba	Keramický obklad	Omitka
111	VYŠETROVNA II.	20,03	2950	PVC	Omitka + obklad	Omitka
112	ŠADROVNA	12,98	2950	PVC	Omitka + obklad	Omitka
113	KABINY	1,98	2950	PVC	Omitka	Omitka
114	DENNÍ MÍSTNOST	9,74	2950	PVC	Omitka + obklad	Omitka
115	POKOJ LÉKAŘŮ	9,41	2950	PVC	Omitka	Omitka
116	SPRCHA	2,28	2950	Keramická dlažba	Keramický obklad	Omitka
117	WC PACIENTI	1,71	2950	Keramická dlažba	Keramický obklad	Omitka
118	VODÁRNA	1,86	2950	Keramická dlažba	Omitka	Omitka
119	STERILIZACE	12,75	2950	PVC	Omitka	Omitka
120	UROLOGIE	12,54	2950	PVC	Omitka	Omitka
121	VYŠETROVNA I.	20,35	2950	PVC	Omitka + obklad	Omitka
122	ŠATNA	18,48	2950	PVC	Omitka	Omitka
123	CHODBA	70,27	2500	PVC	Omitka	Nový rastrový podhled Omitka
124	POKOJ	18,44	2950	PVC	Omitka	
125	HYG. ZAŘÍZENÍ	4,82	2950	Keramická dlažba	Keramický obklad	Omitka
126	POKOJ	18,50	2950	PVC	Omitka	Omitka
127	POKOJ	19,04	2950	PVC	Omitka	Omitka
128	HYG. ZAŘÍZENÍ	3,96	2950	Keramická dlažba	Keramický obklad	Omitka
129	POKOJ	19,21	2950	PVC	Omitka	Omitka
130	POKOJ	19,04	2950	PVC	Omitka	Omitka
131	HYG. ZAŘÍZENÍ	4,07	2950	Keramická dlažba	Keramický obklad	Omitka

132	POKOJ	21,87	2950	PVC	Omlitka	Omlitka
133	POKOJ	19,25	2950	PVC	Omlitka	Omlitka
134	HYG. ZAŘÍZENÍ	3,95	2950	Keramická dlažba	Keramický obklad	Omlitka
135	ČISTIČÍ MÍSTNOST	11,99	2950	Keramická dlažba	Keramický obklad	Omlitka
136	CHODBA - SCHODIŠTĚ	8,76	2500	PVC	Omlitka	Omlitka; Nový rastrový podlah
137	POKOJ	10,93	2950	PVC	Omlitka	Omlitka
138	HYG. ZAŘÍZENÍ	4,83	2950	Keramická dlažba	Keramický obklad	Omlitka
139	DENNÍ MÍSTNOST	11,08	2950	PVC	Omlitka + obklad	Omlitka
140	HYG. ZAŘÍZENÍ	4,81	2950	Keramická dlažba	Keramický obklad	Omlitka
141	POKOJ	15,74	2950	PVC	Omlitka	Omlitka
142	BEZBARIÉR. KOUPELNA	7,56	2950	Keramická dlažba	Keramický obklad	Omlitka
143	HYG. ZAŘÍZENÍ	5,50	2950	Keramická dlažba	Keramický obklad	Omlitka
144	SESTERNA	15,89	2950	PVC	Omlitka	Omlitka
145	ARCHIV	6,09	2950	PVC	Omlitka	Omlitka
146	ZÁDVEŘÍ	2,55	2950	PVC	Omlitka	Omlitka
147	ZÁDVEŘÍ	1,90	2950	PVC	Omlitka	Omlitka
148	KUCHYŇKA	9,39	2950	PVC	Omlitka + obklad	Omlitka
149	SKLAD ČISTÉHO PRÁDLA	10,26	2950	PVC	Omlitka	Omlitka
150	SKLAD	9,02	2950	PVC	Omlitka	Omlitka
151	SKLAD MATERIÁLU	35,64	2950	PVC	Omlitka	Omlitka
152	PŘEDSÁLÍ	17,94	2950	PVC	Omlitka + obklad	Omlitka
153	WC PERSONÁL	1,90	2950	Keramická dlažba	Keramický obklad	Omlitka
154	ÚKLID. KOMORA	1,19	2950	Keramická dlažba	Omlitka + obklad	Omlitka
155	ŠATNA I.	6,42	2950	PVC	Omlitka	Omlitka
156	STERILIZACE	13,60	2950	PVC	Omlitka + obklad	Omlitka
157	VÝŠETROVNA PŘÍJMOVÁ (VŠEOBECNÁ)	19,33	2950	PVC	Omlitka + obklad	Omlitka
158	ROZVOĐOVNA EPS A ER	4,66	2950	Nové antistatické PVC	Omlitka	Omlitka
159	SKLAD ZDR.MATERIÁLU	5,21	2950	PVC	Omlitka	Omlitka
160	SERVROVNÁ	4,75	2950	Nové antistatické PVC	Omlitka	Omlitka
		<b>755,21 m²</b>				

PROJEKTOVÁ DOKUMENTACE JE NAVRŽENA DLE DOSTUPNÝCH MOŽNÝCH INFORMACÍ A INFORMACÍ SDĚLENÝCH INVESTOREM. PŘI STAVEBNÍCH PRÁČÍCH MOHOU BYT ZJIŠTĚNY NÁKLOVÉ SKUTEČNOSTI, KTERÉ MOHOU OVLIVNIT PŘEDPOKLAD A ROZSAH PRÁČÍ. V TĚCHTO PŘÍPADECH JE PROJEKTANT V PŘEDSTÍHU UPOZORNĚN A UPRAVA BUDE ŘEŠENA V RÁMCI ZMĚNOVÉHO ŘÍZENÍ.

NEDILNOU SOUČÁSTÍ PROJEKTOVÉ DOKUMENTACE JSOU ČÁSTI ZUČASTNĚNÝCH PROFESÍ. VÝSTUPY TĚCHTO PROFESÍ OBSAŽENÉ V ARCHITEKTONICKO STAVEBNÍM ŘEŠENÍ JSOU POUZE PŘÍKLADNÉ CHARAKTERU PODROBNĚJÍHO ŘEŠENÍ. DLE ČISTÉ SOUČÁSTI ZBYVŠÍ OBLASTI JSOU SAMOSTATNÉ ČÁSTI PROJEKTOVÉ DOKUMENTACE A TO ZEJMENA POZÁRNÍ BEZPEČNOSTNÍ ŘEŠENÍ STAVBY.



0,000 = STÁVAJÍCÍ ÚROVEŇ PODLAHY V 1.NP				
Hlavní inženýr projektu :		Ing. Radek Myšák		
Zodpovědný projektant :		Ing. Aleš Housa		
Projektant :		Ing. Aleš Housa		
Kraj :	Královéhradecký	M.Ú. : Nový Bydžov		
Stavebník : KRÁLOVÉHRADECKÝ KRAJ IČO: 70889546, Pivovarské náměstí 1245, 500 03 Hradec Králové				
Stavba :		Autorizace:		
<b>INTERNA NOVÝ BYDŽOV - POŽÁRNĚ BEZPEČNOSTNÍ ŘEŠENÍ, ÚPRAVY OBJEKTU II</b> <b>Jana Maláta 493, 504 01 Nový Bydžov</b> k.ú.:Nový Bydžov [707163], parcela: st. 1304, st. 2141, st. 1303, p.č. 756/3 SO 04 - Objekt LDN "B" <span>Číslo paré :</span>		Číslo zakázky :		20/06/0627
		Stupeň PD :		DPS
		Datum :		09/2021
		Měřítko :		1:125
		Formát :		594x297
Název výkresu :		Číslo výkresu :		
LDN Půdorys 1.NP		D.1.3.b02		