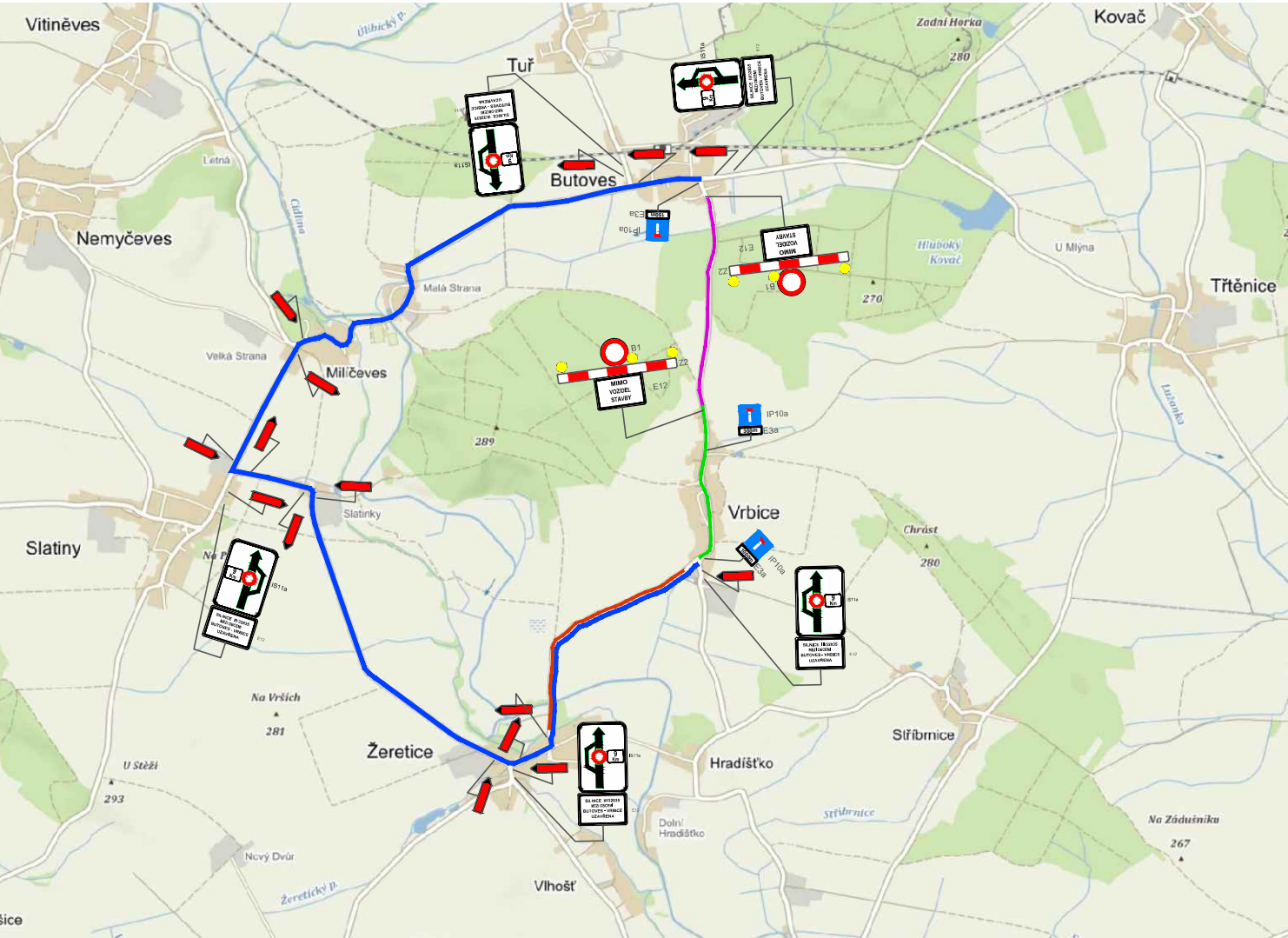
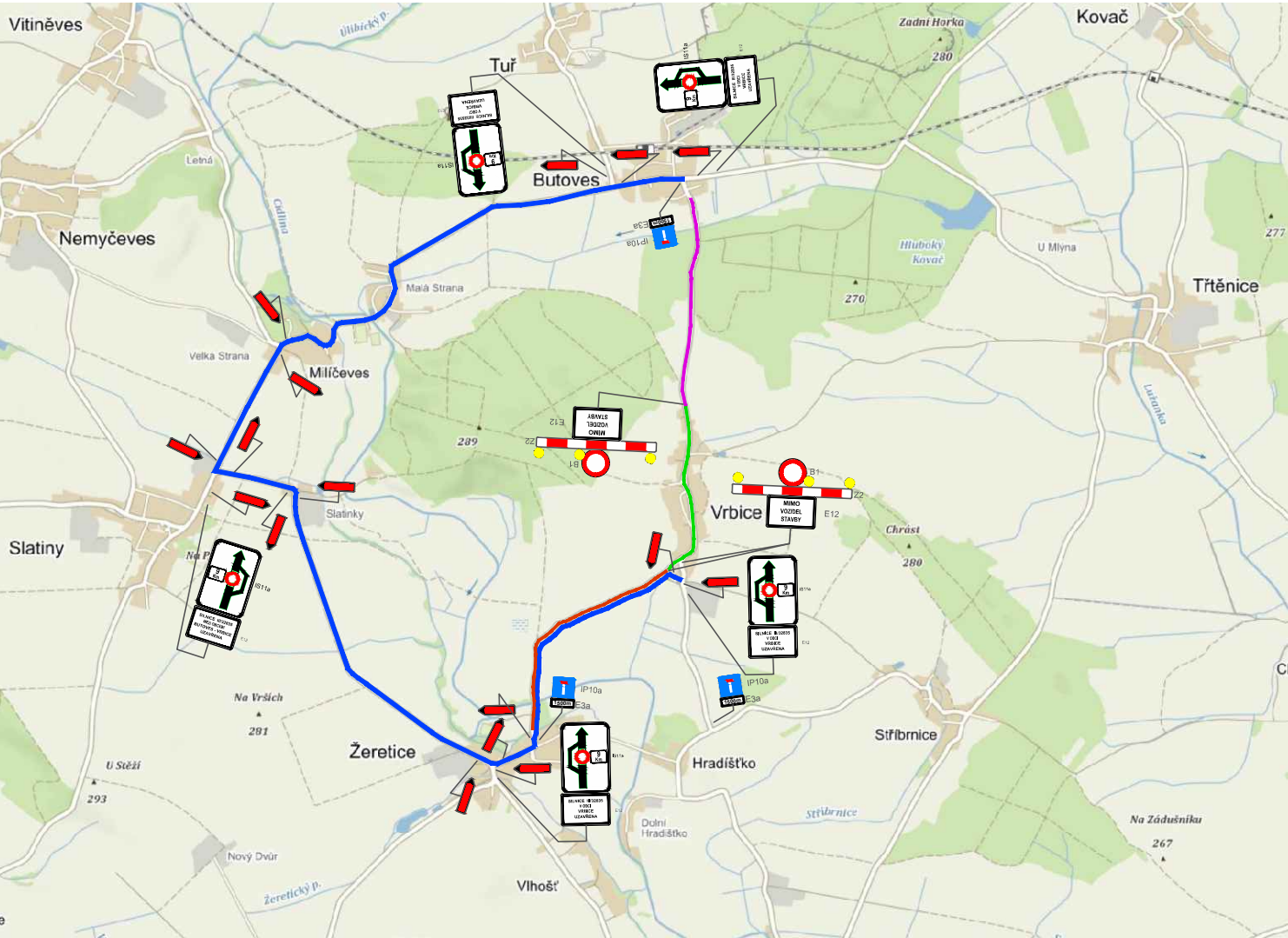


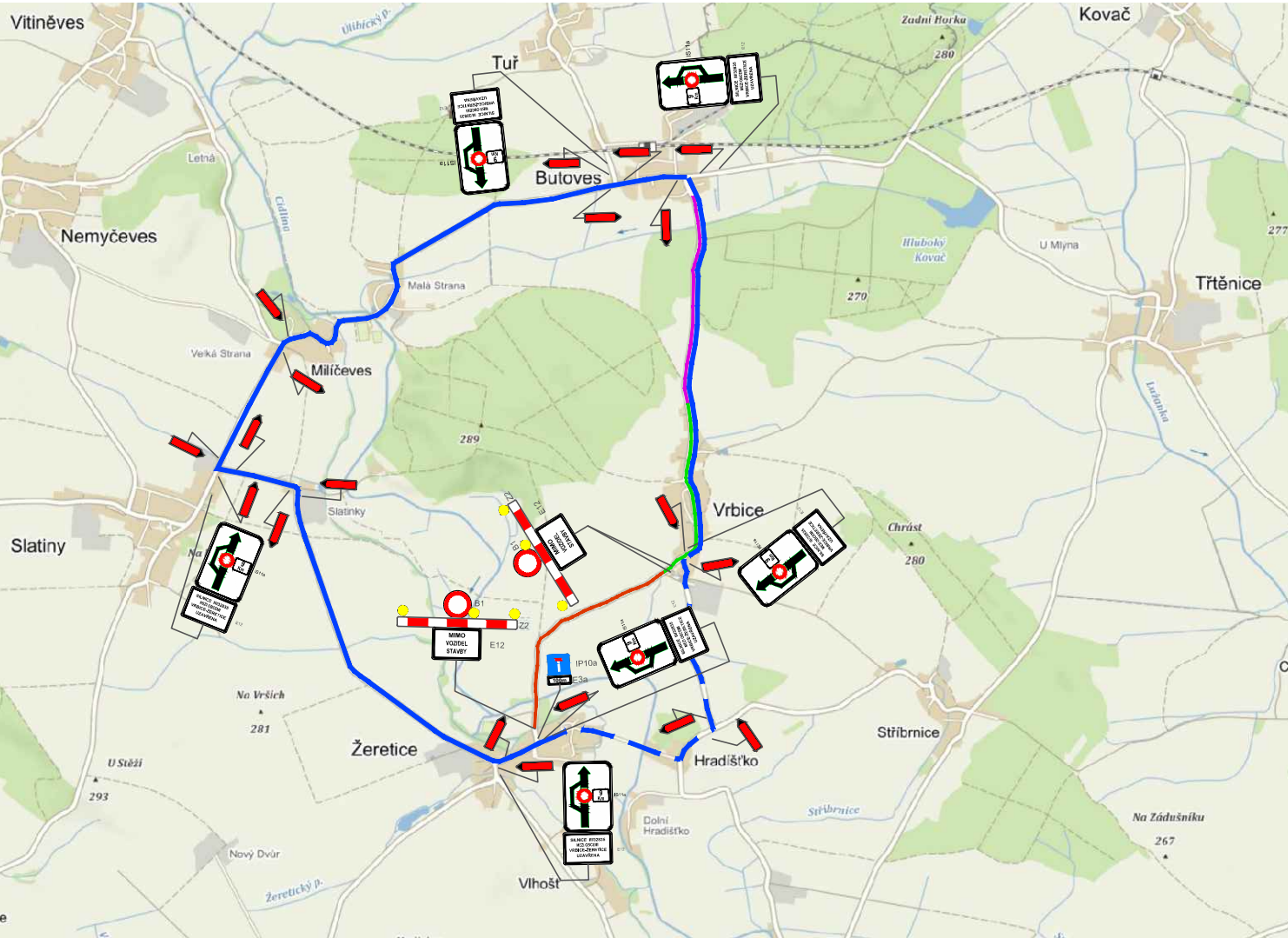
- SCHÉMA DOČASNÉHO DOPRAVNÍHO OPATŘENÍ – VÝSTAVBA SO 101
- -



- SCHÉMA DOČASNÉHO DOPRAVNÍHO OPATŘENÍ – VÝSTAVBA SO 102
- -



- SCHÉMA DOČASNÉHO DOPRAVNÍHO OPATŘENÍ – VÝSTAVBA SO 103
- -



- VYSVĚTLIVKY:
- OBJÍZDNÁ TRASA
 - OBJÍZDNÁ TRASA ZNAČENÁ POUZE PRO AUTOBUSOVOU DOPRAVU
 - PLNĚ UZAVŘENÝ ÚSEK SO 101
 - VÝSTAVBA PO POLOVINÁCH VOZOVKY, PŘÍPADNĚ PLNĚ UZAVŘENÝ ÚSEK SO 102
 - PLNĚ UZAVŘENÝ ÚSEK SO 103

IS11a

SILNICE III/32835
MEZI OBCEMI
BUTOVES - VRBICE
UZAVŘENA

E12

SILNICE III/32835
V OBCE
VRBICE
UZAVŘENA

E12

SILNICE III/32835
MEZI OBCEMI
VRBICE - ŽERETICE
UZAVŘENA

E12

A.
PDPS

SOUŘADNICOVÝ SYSTÉM: S-JTSK		VÝŠKOVÝ SYSTÉM: BpV	
KRESLIL:	ING. LUKÁŠ TOBEŠ		
ZPRACOVAL:	ING. LUKÁŠ TOBEŠ		
TECHNICKÁ KONTROLA:	MILOŠ BEDNÁŘ, DIS.		
ZODPOVĚDNÝ PROJEKTANT:	ING. LUKÁŠ TOBEŠ		
HLAVNÍ PROJEKTANT:	ING. JAN BURSA		
KRAJ: KRÁLOVÉHRADECKÝ	OKRES: JIČÍN		
INVESTOR: KRÁLOVÉHRADECKÝ KRAJ, PIVOVARSKÉ NÁMĚSTÍ 1245, 500 03 HRADEC KRÁLOVÉ		OBEC: BUTOVES, VRBICE	STUPEŇ: PDPS
AKCE: III/32835 BUTOVES – VRBICE OBJEKT: A. STAVEBNÍ ČÁST OBSAH: DOČASNÉ DOPRAVNÍ OPATŘENÍ		ZAK.ČÍSLO:	2828-23-3
		ARCHIVNÍ ČÍSLO:	2828
		DATUM:	03/2023
		FORMÁT:	3 A4
		MĚŘÍTKO:	-
		ČÍSLO SOUPRAVY:	ČÍSLO PŘÍLOHY: A.8.