

A

GRAFICKÁ ČÁST

Rozvoj dostupnosti komunitních sociálních služeb – výstavba zázemí služby sociální rehabilitace pobytovou formou v lokalitě Nové Město nad Metují – studie STS, DUR, DSP, DPS, AD"



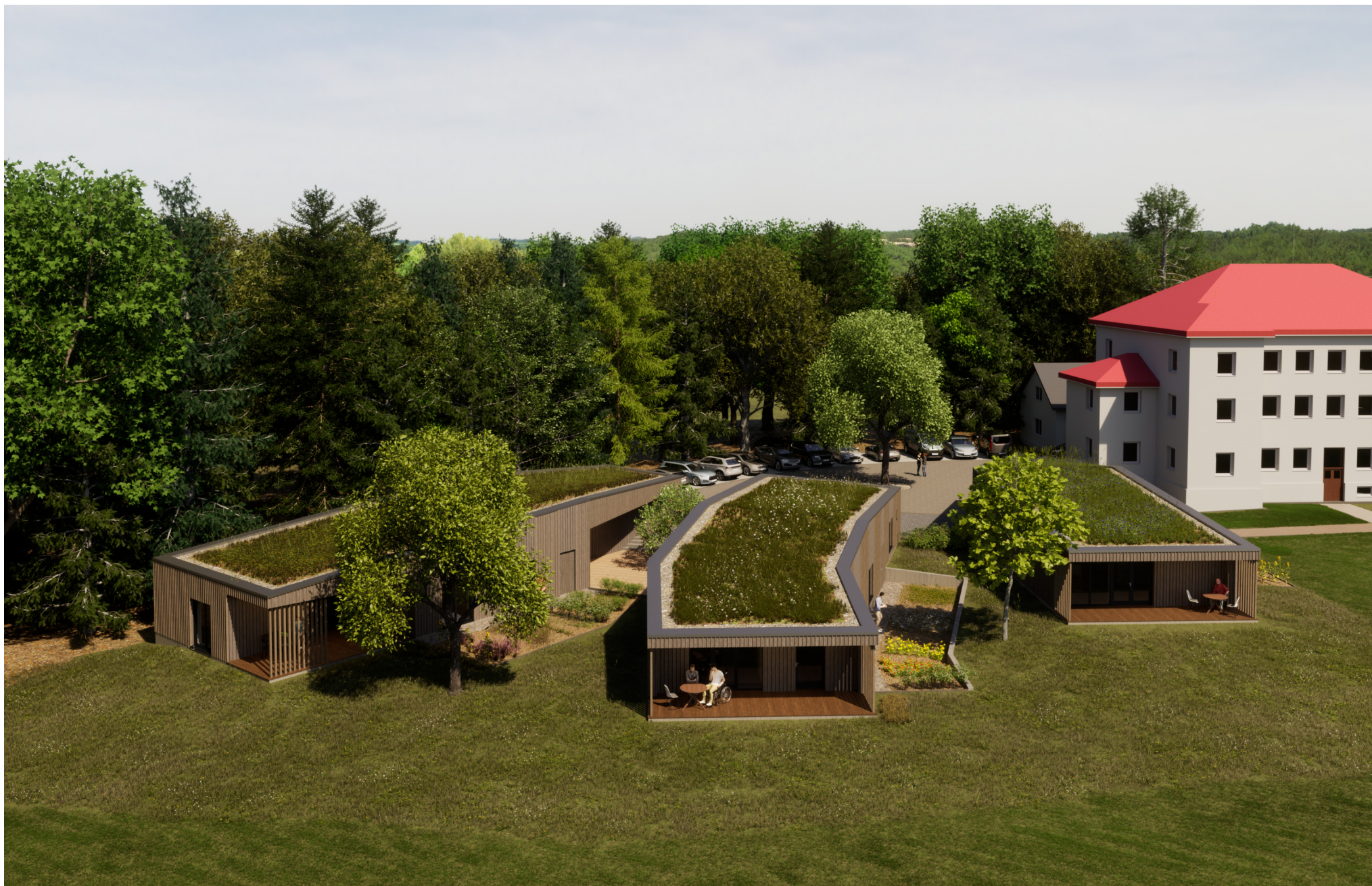
A.1

Rozvoj dostupnosti komunitních sociálních služeb – výstavba zázemí služby sociální rehabilitace pobytovou formou v lokalitě Nové Město nad Metují – studie STS, DUR, DSP, DPS, AD“



A.2

Rozvoj dostupnosti komunitních sociálních služeb – výstavba zázemí služby sociální rehabilitace pobytovou formou v lokalitě Nové Město nad Metují – studie STS, DUR, DSP, DPS, AD"



A.3

Rozvoj dostupnosti komunitných sociálnych služieb – výstavba zázemí služby sociálnej rehabilitácie pobytovou formou v lokalite Nové Město nad Metují – studie STS, DUR, DSP, DPS, AD“



A.4

Rozvoj dostupnosti komunitních sociálních služeb – výstavba zázemí služby sociální rehabilitace pobytovou formou v lokalitě Nové Město nad Metují – studie STS, DUR, DSP, DPS, AD“





A.6

Rozvoj dostupnosti komunitných sociálnych služieb – výstavba zázemí služby sociálnej rehabilitácie pobytovou formou v lokalite Nové Město nad Metují – studie STS, DUR, DSP, DPS, AD"





















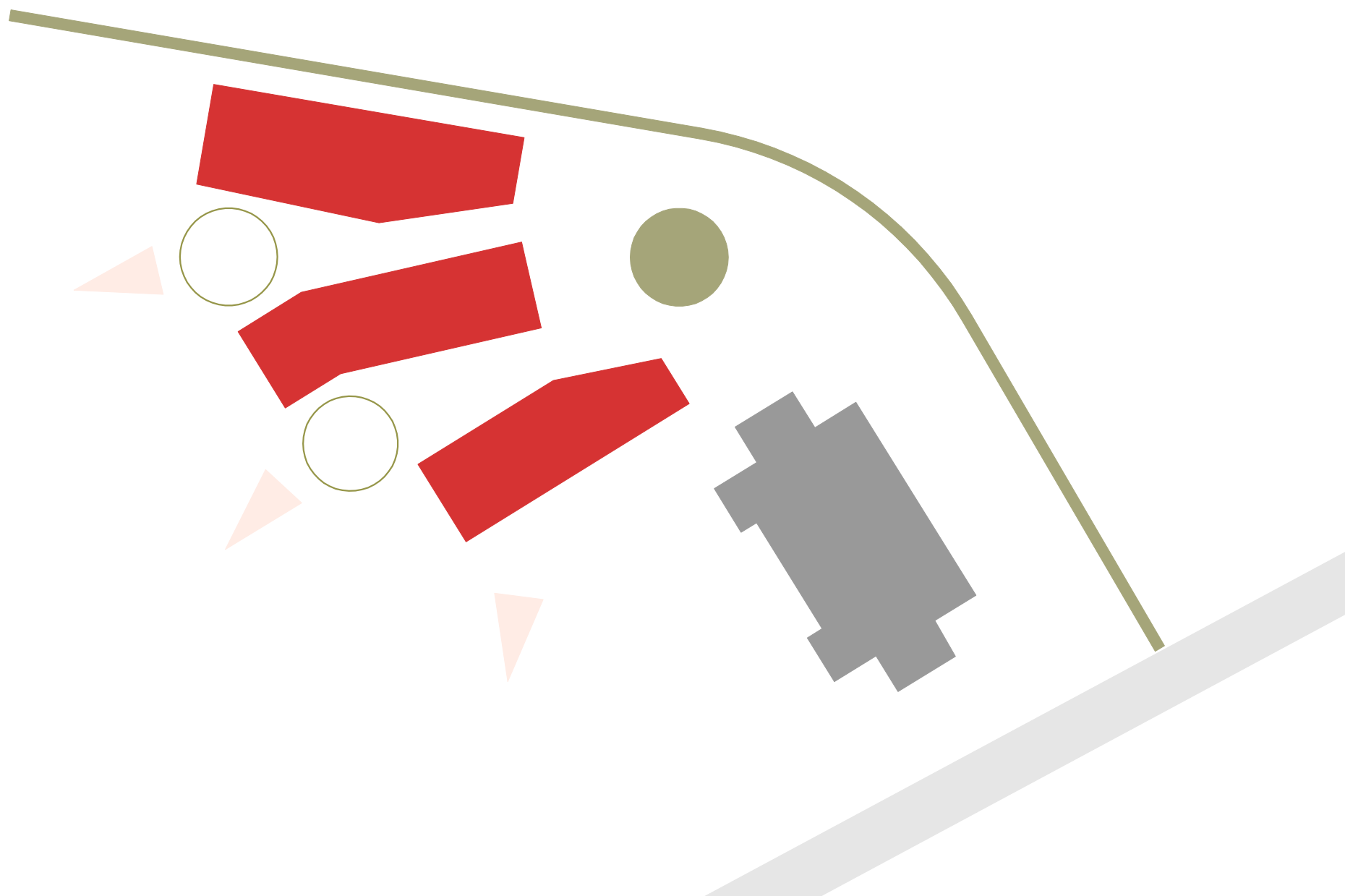
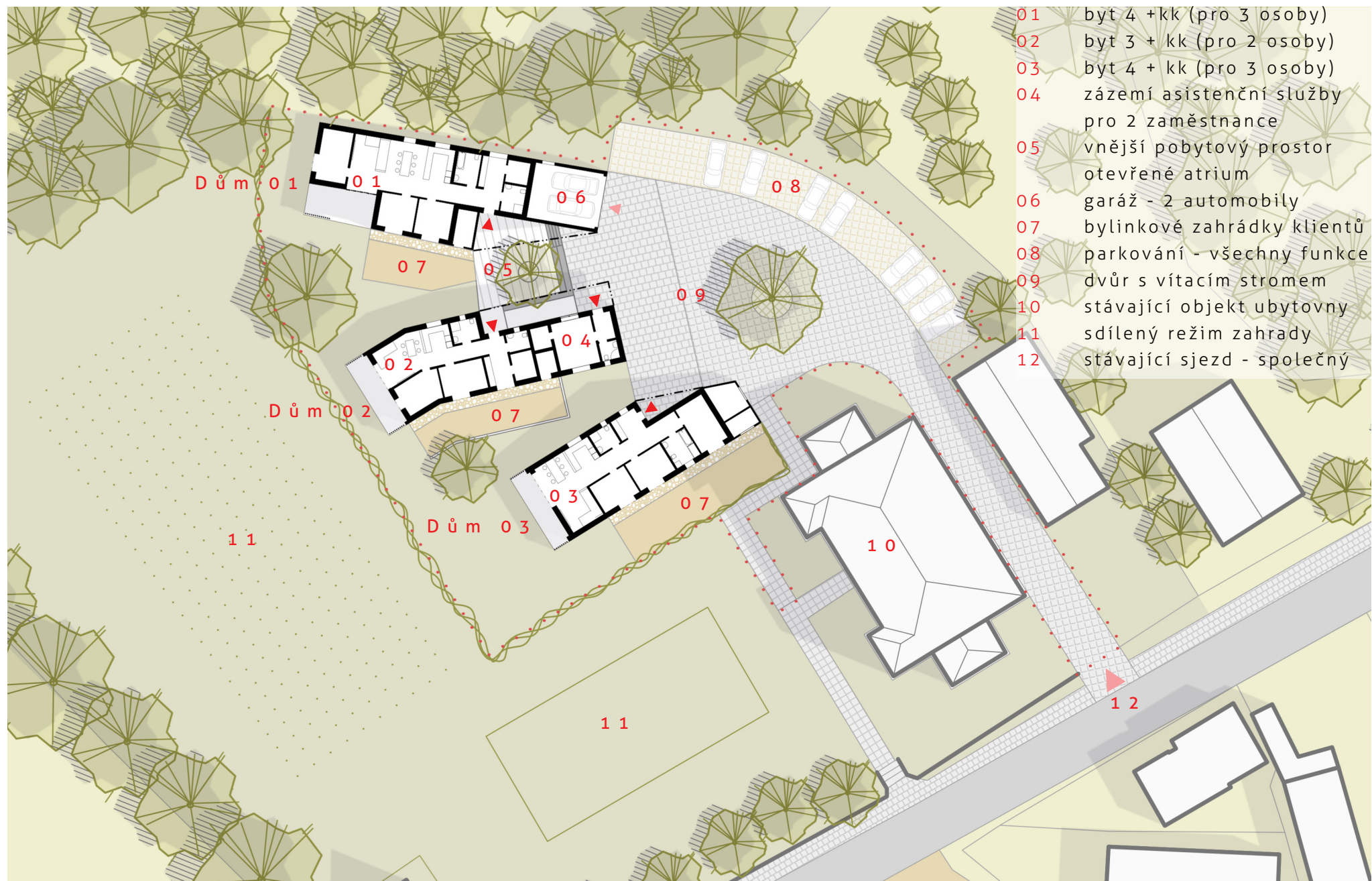


Schéma situace

1 : 5 0 0

A.17



Situace

1 : 5 0 0

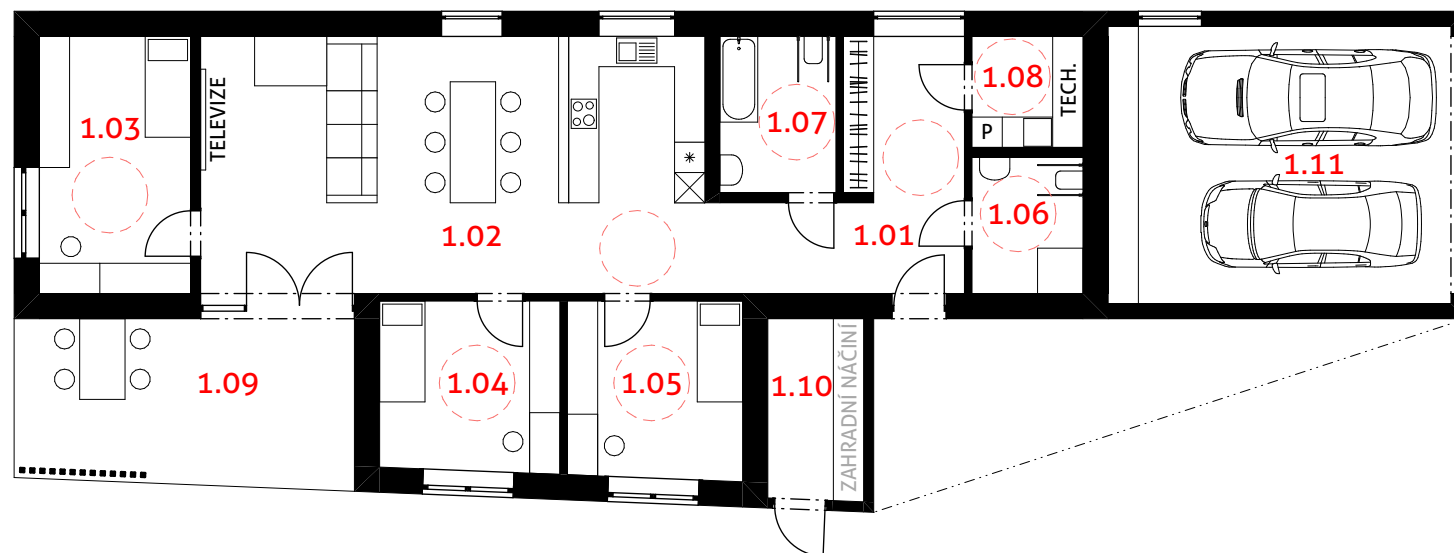
A.18



D ů m 0 1 - v i z u a l i z a c e

A.19

Rozvoj dostupnosti komunitních sociálních služeb – výstavba zázemí služby sociální rehabilitace pobytovou formou v lokalitě Nové Město nad Metují – studie STS, DUR, DSP, DPS, AD“



kruh Ø 1500 mm
pro otočení vozíku

1.01	vstup a chodba	17,32 m ²
1.02	obývací pokoj a kuchyně	51,72 m ²
1.03	pokoj	15,79 m ²
1.04	pokoj	12,61 m ²
1.05	pokoj	12,79 m ²
1.06	koupelna	05,94 m ²
1.07	koupelna	07,13 m ²
1.08	technická místnost	04,84 m ²
1.09	terasa	22,64 m ²
1.10	kůlna	06,83 m ²
1.11	garáž	37,91 m ²

celkem 195,51 m²



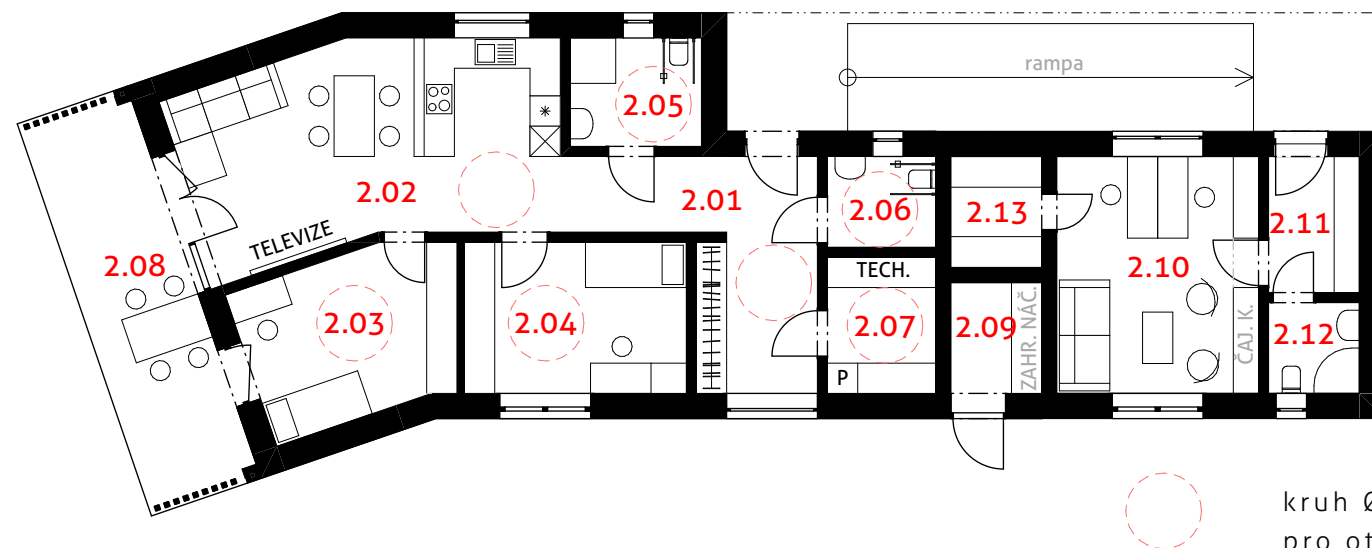
D ů m 0 1 - p ů d o r y s 1 . N P 1 : 1 5 0 **A.20**



D ů m 0 2 - v i z u a l i z a c e

A.21

Rozvoj dostupnosti komunitních sociálních služeb – výstavba zázemí služby sociální rehabilitace pobytovou formou v lokalitě Nové Město nad Metují – studie STS, DUR, DSP, DPS, AD“



2.01	vstup a chodba	15,46 m ²
2.02	obývací pokoj a kuchyně	29,66 m ²
2.03	pokoj	13,61 m ²
2.04	pokoj	13,2 m ²
2.05	koupelna	05,59 m ²
2.06	koupelna	03,87 m ²
2.07	technická místnost	05,81 m ²
2.08	terasa	19,33 m ²
2.09	kůlna	04,38 m ²
2.10	kancelář asistence	18,80 m ²
2.11	vstup	05,11 m ²
2.12	koupelna	03,24 m ²
2.13	archiv	03,96 m ²
celkem		142,02 m ²



D ů m 0 2 - p ů d o r y s 1 . N P

1 : 1 5 0

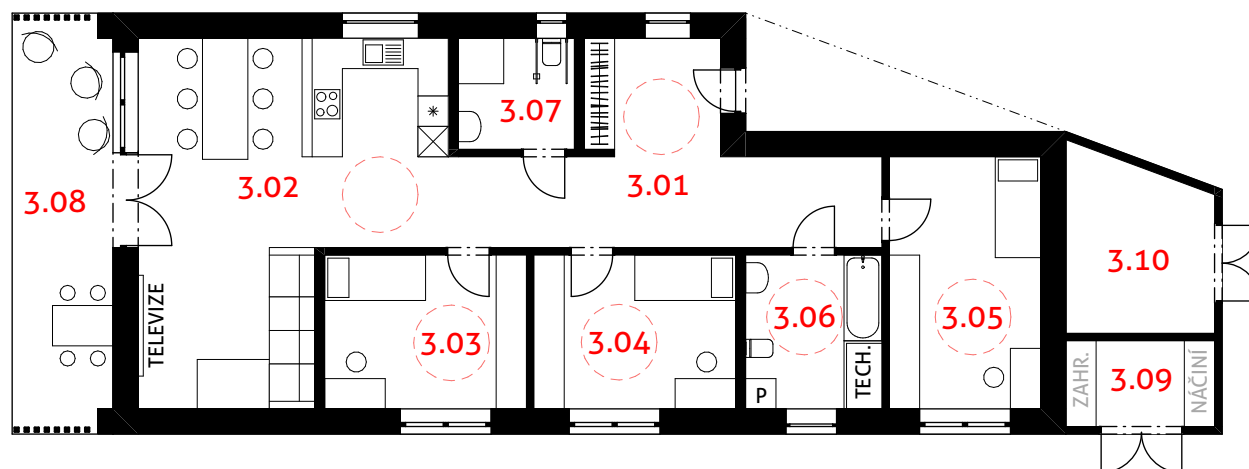
A.22



D ů m 0 3 - v i z u a l i z a c e

A.23

Rozvoj dostupnosti komunitních sociálních služeb – výstavba zázemí služby sociální rehabilitace pobytovou formou v lokalitě Nové Město nad Metují – studie STS, DUR, DSP, DPS, AD"



kruh Ø 1500 mm
pro otočení vozíku

3.01	vstup a chodba	21,99 m ²
3.02	obývací pokoj a kuchyně	37,17 m ²
3.03	pokoj	12,20 m ²
3.04	pokoj	12,20 m ²
3.05	pokoj	15,00 m ²
3.06	koupelna	08,24 m ²
3.07	koupelna	05,06 m ²
3.08	terasa	16,68 m ²
3.09	kůlna	05,06 m ²
3.10	sklad	09,72 m ²

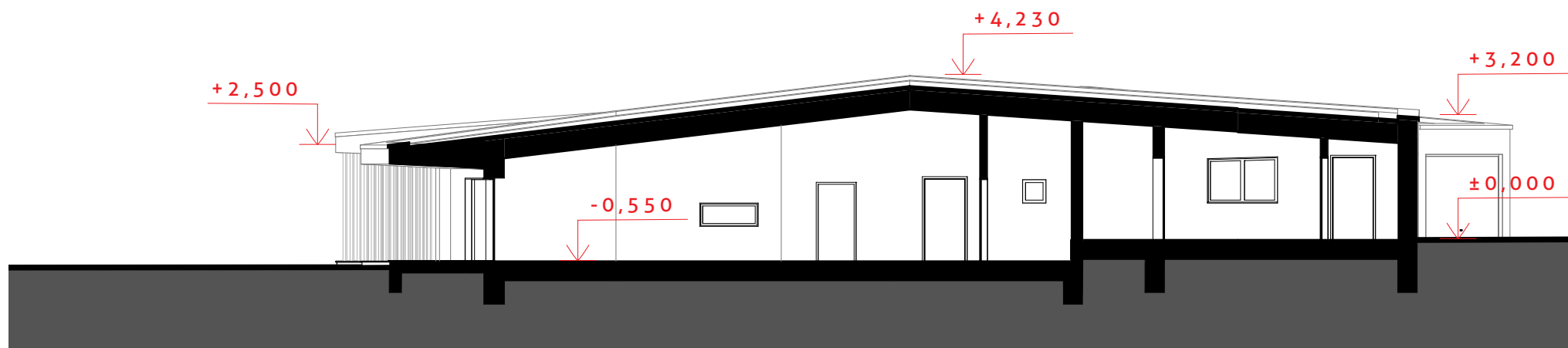
celkem 143,27 m²



D ů m 0 3 - p ů d o r y s 1 . N P

1 : 1 5 0

A.24



Podélný řez - obecně 1 : 1 5 0 **A.25**

