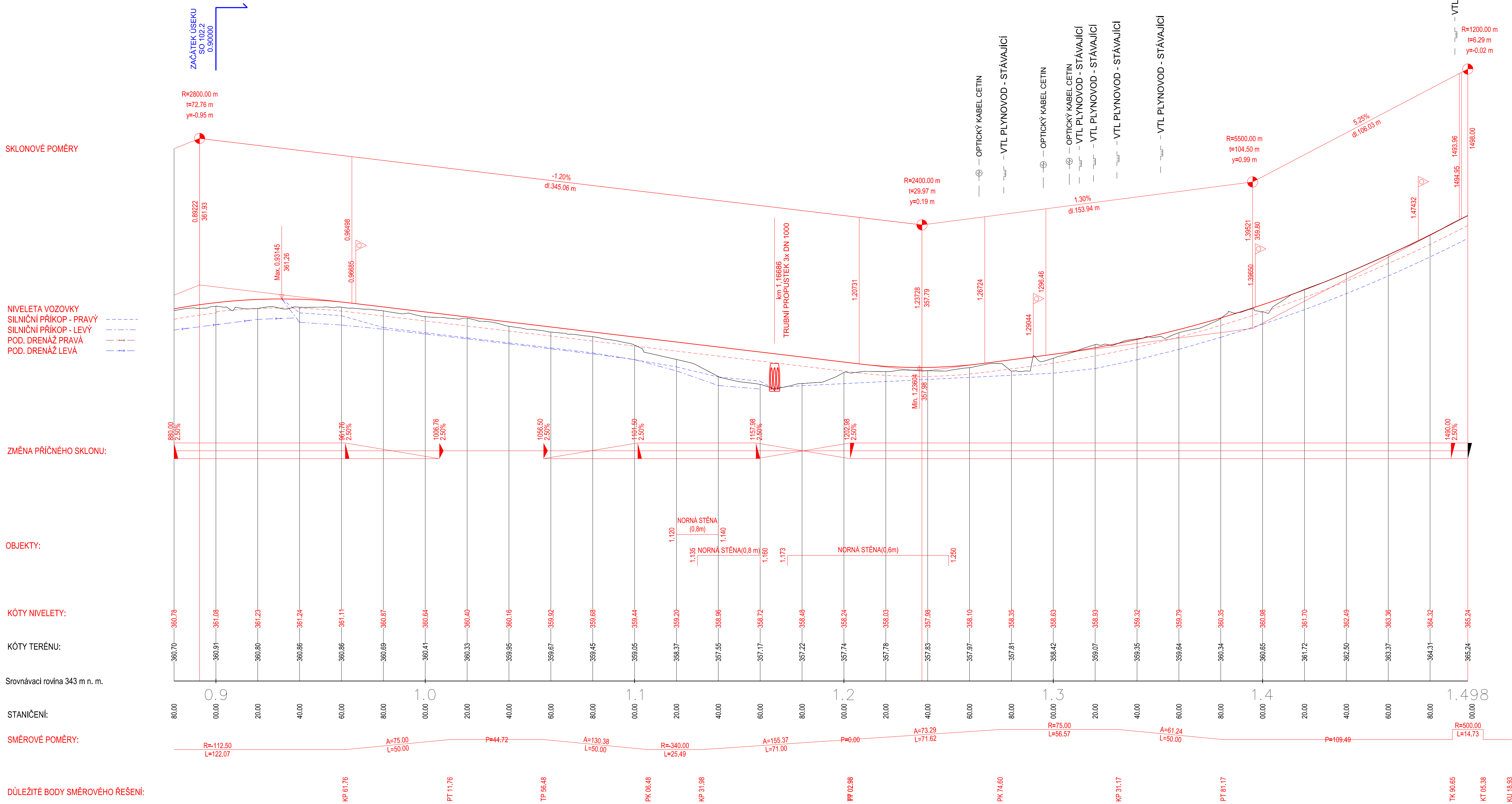


PODÉLNÝ PROFIL 1:1000/100
SO 102.2 – km 0,880 – 1,498



D.1 Stavební část
D.1.1 Objekty pozemních komunikací včetně propustků
SO 102.2

Souřadnicový systém S-JTSK, Výškový systém Bpv

Objednatel:

KRÁLOVÉHRADECKÝ KRAJ
PIVOVARSKÉ NÁMĚSTÍ 1245
500 03 HRADEC KRÁLOVÉ

KRÁLOVÉHRADECKÝ KRAJ

Hlavní inženýr projektu:
Ing. Lukáš KOPEČEK

Čís. akce:
17 289 2

Společnost PRAGOPROJEKT/M-PROJEKCE – rozvoj centrální a průmyslové zóny
SPRÁVCE SPOLEČNOSTI:

SPOLUPRÁCE SPOLEČNOSTI:

PRAGOPROJEKT, a.s., K Rybáře 1668/16, 147 54 Praha 4

M-PROJEKCE s.r.o., Resslova 956, 500 02 Hradec Králové

Zhotovitel PD: M-PROJEKCE s.r.o., Resslova 956, 500 02 Hradec Králové, IČ: 05061415, www.m-projekce.cz, datová schránka: wk8u8ea
Zpracovatelský útvar: Pracoviště Praha – Freyova 82/27, 190 00 Praha 9, Tel.: +420 495 842 403, E-mail: info@m-projekce.cz

Hlavní inženýr projektu:
Ing. Lukáš KOPEČEK

podpis:

Ing. Petr Hájek

podpis:

Vedoucí pracoviště:
Ing. Václav Břichnáč

podpis:

M - PROJEKCE

Kraj: KRÁLOVÉHRADECKÝ KRAJ

Místo stavby: SOLNICE – PZ JIH

Objednatel: KRÁLOVÉHRADECKÝ KRAJ, PIVOVARSKÉ NÁMĚSTÍ 1245, 500 03 HRADEC KRÁLOVÉ

Název stavby: ROZVOJ CENTRÁLNÍ PRŮMYSLOVÉ ZÓNY A DOPRAVNÍ INFRASTRUKTURY, Solnice jih
v rámci projektu "Rozšíření strategické průmyslové zóny
Solnice - Kvasiny a zlepšení veřejné infrastruktury v Královéhradeckém regionu"

Část: SO 102.2 Přístupová komunikace západ - část sever
Podélný profil

Číslo zakázky: 17 289 2

Číslo akce: 17 289

Datum: 06/2021

Formát: 1:1000/100

Měřítko: 10xA4

Stupeň: PDPS

Souprava: 3.3