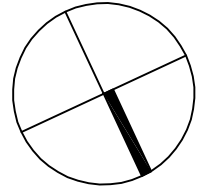


M 1:100



±0,000 = 436,650 m n.m = úroveň podlahy stávající tělocvičny

Číslo revize	Datum revize	Popis revize	Vydal

ARCHITEKTONICKÉ ŘEŠENÍ, GENERÁLNÍ PROJEKTANT:

**studenýarchitekti s.r.o.**

Partyzánská 33  
811 03 Bratislava, SK  
GSM : +421 905 916 853  
E-mail: studeny@ksastudeny.sk  
www.ksastudeny.sk

AUTOŘI:

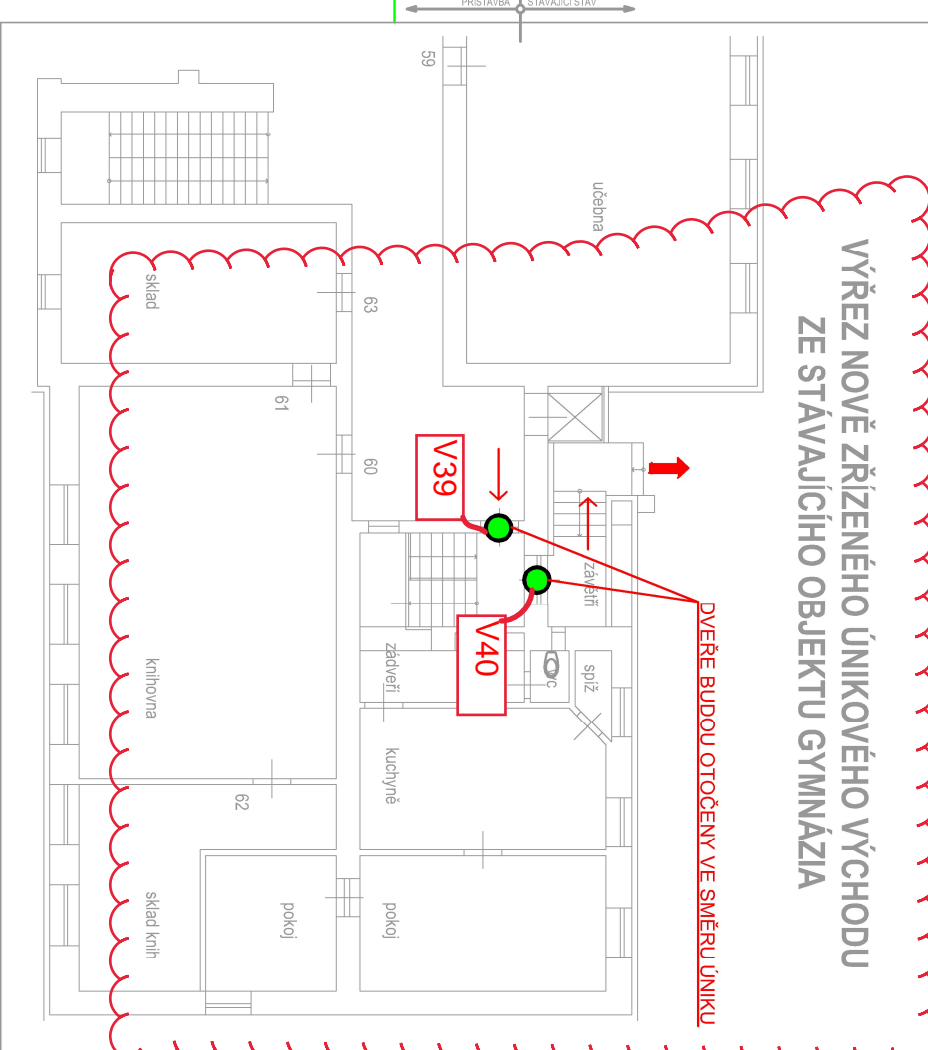
Ing. Ján Studený, akad.arch.  
Ing. arch. Maroš Batora

AUTORSKÁ SPOLUPRÁCE NA ARCH.ŘEŠENÍ:

Peter Stec Studio  
Mag. arch. Peter Stec, ArtD.

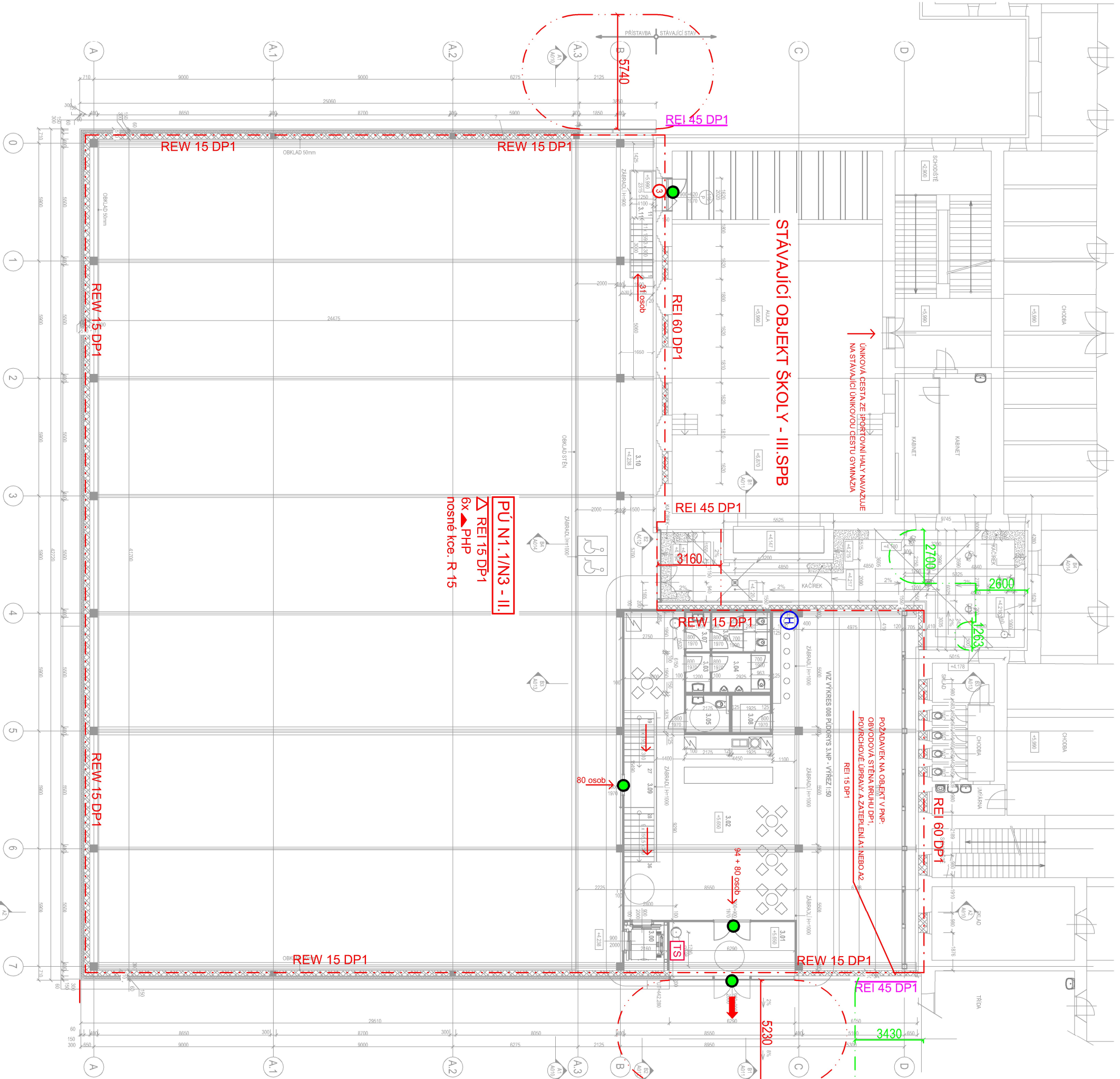
PROJEKTOVÁ A INŽENÝRSKÁ SPOLEČNOST		DESIGN AND ENGINEERING COMPANY		<b>INTER PLAN</b> ®		Purkyňova 79a, 612 00 Brno Czech Republic E-mail: info@interplan.cz tel.: +420 541 597 544 fax: +420 541 597 223	
ROLE   ROLE	JMÉNO   NAME	PODPIS   SIGNATURE	DATUM VYDÁNÍ VÝKRESU   DATE:	31/10/2021			
VEDOUČÍ PROJEKTANT   APPROVED	Ing. Tomáš Gryc		FORMÁT   SIZE:	2*A4			
ZODPOVĚDNÝ PROJEKTANT   CHECKED	Ing. Ladislav Huf		MĚŘÍTKO   SCALE:	1:200			
VYPRACOVAL   DRAWN	Ing. Jan Živna		ZAKÁZKOVÉ č.   CONTRACT NO.	201672/5			
INVESTOR   INVESTOR	Královéhradecký kraj, IČO 70889546		STAVEBNÍ ÚŘAD   BUILDING OFFICE	MÚ Nová Paka			
NÁZEV PROJEKTU	Sportovní hala pro tělesnou výchovu NOVÁ PAKA		PROFESE:	R - POŽÁRNÍ OCHRANA			
PROJECT NAME			DISCIPLINE:				
SOJPS	SO002 - SPORTOVNÍ HALA		STUPEŇ:	DOKUMENTACE PRO PROVÁDĚNÍ STAVBY			
UNIT			DESIGN PHASE:				
NÁZEV VÝKRESU:	3.NP - rozdělení do požárních úseků, odstupové vzdálenosti		SOUBOR   FILE:	201672-5-6-SO02-R004-0.pdf			
DRAWING NAME:			POŘ.   NO.	ARCHIVNÍ č.   ARCHIVE NO.	REVIZE		
			004	201672/5-6-SO002-R004/0	0		

## VÝŘEZ NOVÉ ZŘÍZENÉHO ÚNIKOVÉHO VÝCHODU ZE STÁVAJÍCÍHO OBJEKTU GYMNAZIA



**LEGENDA MÍSTNOSTÍ 3.NP**

Č.M.	NAZEV MÍSTNOSTI	PLOCHA S VĚTVIA V (m <sup>2</sup> )	OZN. PODLAHA	POVROCHOVA ÚPRAVA PODLAHA STROP	STĚNY	POZNÁMKA
3.00	VÝTĚH	5.21	R.2	LITE TERAKO	DESGOCEMENT	
3.01	ZAVĚŠ	17.76	MIN. 3025	R.2	LITE TERAKO	DESGOCEMENT
3.02	VESTIBUL, BUDET	92.80	MIN. 3025	R.1	LITE TERAKO	DESGOCEMENT
3.03	WC MUŽI - PŘEVSŇ	2.34	MIN. 3025	R.1	LITE TERAKO	DESGOCEMENT
3.04	WC MUŽI	5.55	MIN. 3025	R.1	LITE TERAKO	DESGOCEMENT
3.05	WC ŽENY - BEZPÁREBOVÉ	3.81	MIN. 3025	R.1	LITE TERAKO	DESGOCEMENT
3.06	WC ŽENY	5.34	MIN. 3025	R.1	LITE TERAKO	DESGOCEMENT
3.07	WC ŽENY - PŘEVSŇ	2.32	MIN. 3025	R.1	LITE TERAKO	DESGOCEMENT
3.08	PŘELOŽNÍ SKLAD	3.61	MIN. 3025	R.1	LITE TERAKO	DESGOCEMENT
3.09	SCHODIŠTĚ	10.89	P4	LITE TERAKO	DESGOCEMENT	
3.10	HELIŠTĚ	130.16	MIN. 5300	R.2	LITE TERAKO	DESGOCEMENT
3.11	ÚNIKOVÉ SCHODY	6.08	P4	LITE TERAKO	DESGOCEMENT	



**PÚ N1.1/N3 - II.**  
 Δ REI 15 DP1  
 6x PHP  
 nosné kce: R 15

**LEGENDA PO:**

	ODSTUPOVÁ VZDALENOST
	ZPĚTNÁ ODSTUPOVÁ VZDALENOST
	HRAVICE POŽÁRNÍHO ÚSEKU
	PŘENOSNÝ HASIČÍ PŘÍSTROJ
	SMĚR ÚNIKU
	VÝCHOD NA VOLNÉ PROSTRANSTVÍ
	NOUZOVÉ OSVĚTLENÍ
	POŽÁRNÍ UZAVĚR EW 15 DP3-C
	POŽÁRNÍ UZAVĚR EW 30 DP3-C
	POŽÁRNÍ UZAVĚR EW 30 DP1-C
	DVEŘNĚ KŘÍDLA BEZ ZÁMKU NEBO OPATŘENĚ PANIKOVÝM ZÁMKEM (KOVÁNĚM, KLÍKOU DLE ČSN EN 179)
	VNITŘNÍ ODBĚRNÉ MÍSTO
	TOTAL STOP
	POŽÁRNÍ PÁSY
	REI 60 DP1