

# VÝPIS Z KATASTRU NEMOVITOSTÍ

prokazující stav evidovaný k datu 24.05.2021 10:15:03

Okres: CZ0524 Rychnov nad Kněžnou Obec: 576271 Dobruška  
Kat.území: 627496 Dobruška List vlastnictví: 3948  
V kat. území jsou pozemky vedeny v jedné číselné řadě

C Věcná práva zatěžující nemovitosti v části B včetně souvisejících údajů  
Typ vztahu

## o Věcné břemeno (podle listiny)

zřízení, provozování, udržování a opravy podzemního komunikačního vedení a provádění  
úprav za účelem modernizace nebo zlepšení jeho výkonnosti dle GP 1703-103/2013

Oprávnění pro

CETIN a.s., Českomoravská 2510/19, Libeň, 19000 Praha  
9, RČ/IČO: 04084063

Povinnost k

Parcela: 147/1

Listina Smlouva o zřízení věcného břemene - úplatná ze dne 26.03.2014. Právní účinky  
zápisu k okamžiku 03.07.2014 08:00:00. Zápis proveden dne 29.07.2014.

V-3969/2014-607

Listina Souhlasné prohlášení o přechodu práv v důsledku rozdělení společnosti ze dne  
02.06.2015. Právní účinky zápisu k okamžiku 18.06.2015 08:43:43. Zápis proveden  
dne 15.09.2015.

V-4354/2015-607

Pořadí k datu podle právní úpravy účinné v době vzniku práva

D Poznámky a další obdobné údaje - Bez zápisu

Plomby a upozornění - Bez zápisu

E Nabývací tituly a jiné podklady zápisu

Listina

o Rozhodnutí o přechodu nemovitostí do vlast.krajů (zák.č.157/2000 Sb.) čj.-19647/2001 -14  
ze dne 26.06.2001.

Z-3566/2001-607

Pro: Královéhradecký kraj, Pivovarské náměstí 1245/2, 50003 Hradec Králové RČ/IČO: 70889546

o Zřizovací listina rozpočtové či příspěvkové organizace čj.-14754/2009 ze dne 10.09.2009.

Z-13996/2009-607

Pro: Střední průmyslová škola elektrotechniky a informačních  
technologií, Dobruška, Čs. odboje 670, Čs. odboje 670, 51801  
Dobruška RČ/IČO: 60884746

F Vztah bonitovaných půdně ekologických jednotek (BPEJ) k parcelám

Parcela	BPEJ	Výměra [m2]
148	52004	79
	55411	1362
424	52001	255

Pokud je výměra bonitních dílů parcel menší než výměra parcely, zbytek parcely není bonitován

Přístavba spojovací chodby k budově SPŠel-It Dobruška  
Doplnění informací pro dokumentaci pro územní souhlas:  
- Situace

2

908/7

Čs. armády

2891/1

144/1

144/2

145

146

STÁVAJÍCÍ BUDOVA  
SPŠel-It DOBRUŠKA

DT=-0.490  
PT=-0.550

147

DT=-0.490  
PT=-0.510

STÁVAJÍCÍ BUDOVA  
SPŠel-It DOBRUŠKA

148

147

MĚSTSKÝ ÚŘAD DOBRUŠKA  
513 II DOBRUŠKA

HLAS 3496/2012 OVĚŘ/AL  
ZE dne 24.9.2012

*[Signature]*  
3029

2165/5

2175/1

24.9.2012 Vypracoval: Ing. Petr Kašpar





296.57

294.35

294.39

295.74

294.96

294.26

291.08

289.89

287.80

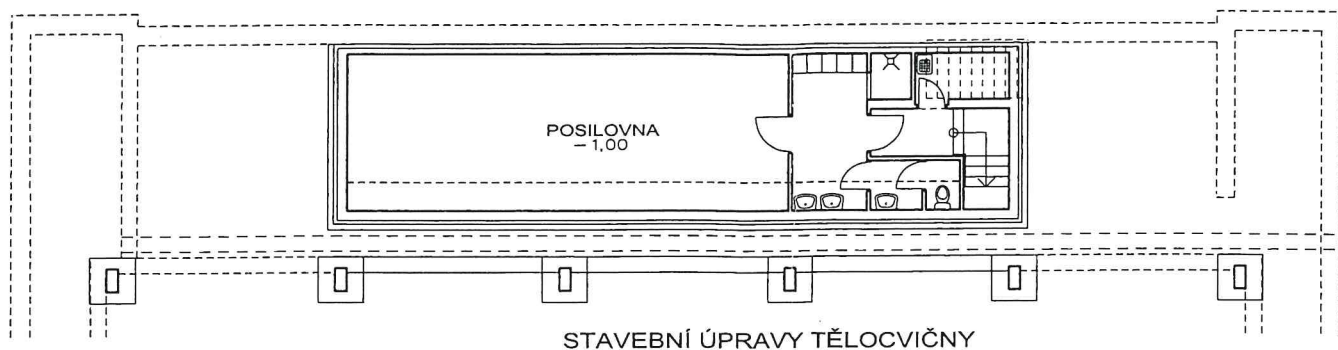
287.33

290.50



X NEREALIZOVÁNO

# 1. PODZEMNÍ PODLAŽÍ



STAVEBNÍ ÚPRAVY TĚLOCVIČNY

stávající asf. komunikace (5 stání)

VSTUP  
VEREJNOST

VSTUP  
DO BYTU

el.  
kotel

GARÁŽ

vzt

sanat

TRIBUNA 80 MÍST

+1,80

+1,35

+0,90

+0,45

+0,00

NÁŘADÍ

TĚLOCVIČNA 30 x 18 m

ÚNIK PO

SKLAD

+0

KA

ŠA  
15

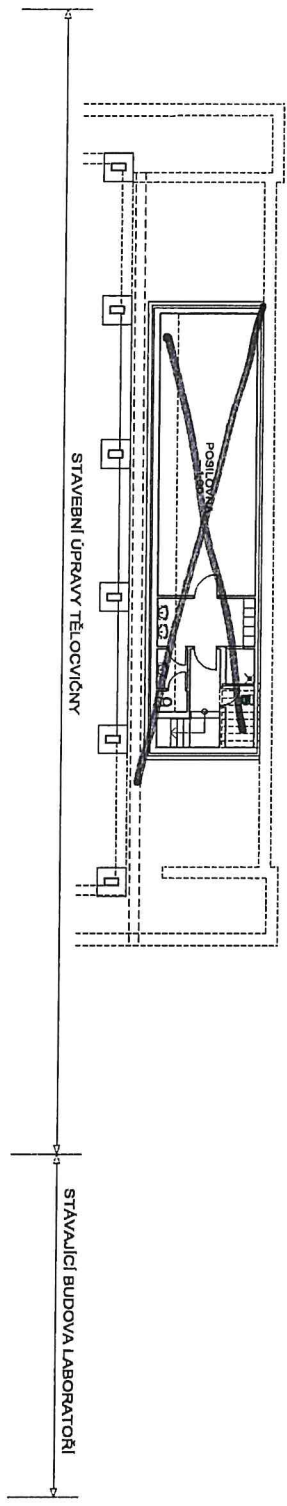
ŠA  
24

## 2. NADZEMNÍ PODLAŽÍ

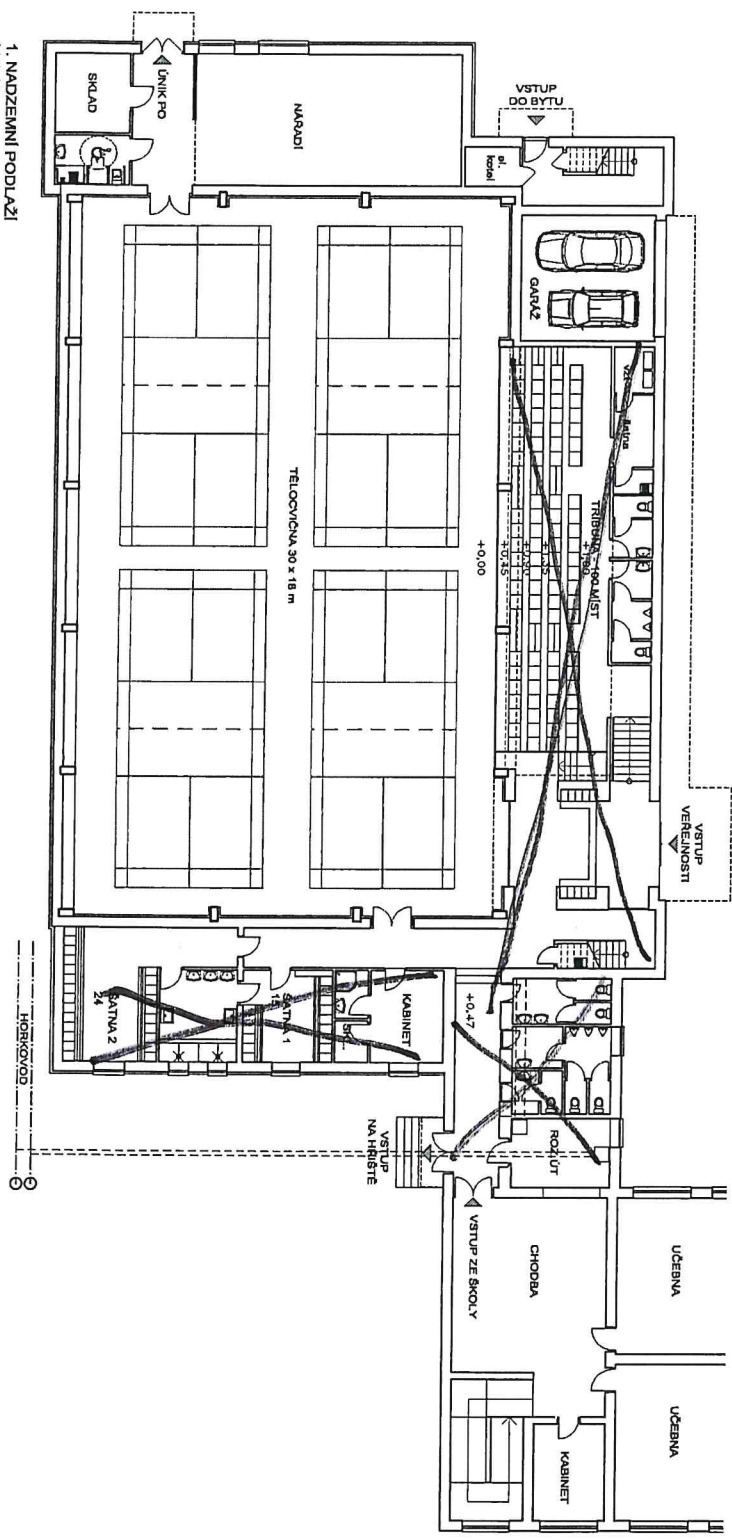
M 1:200

X KANCELIJE VĚK6

1. PODZEMNÍ PODLAŽÍ



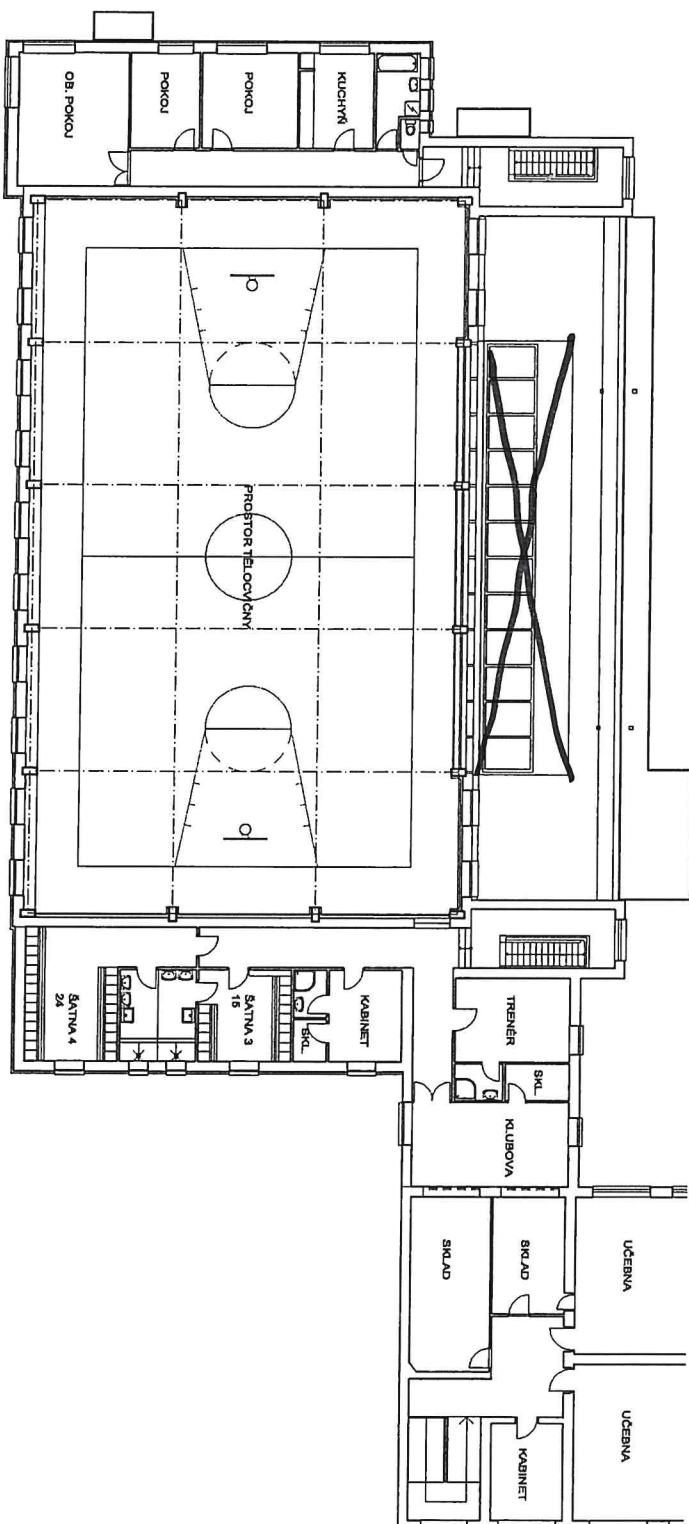
1. NADZEMNÍ PODLAŽÍ  
M 1:160



X NEDELA 20. 11. 2010

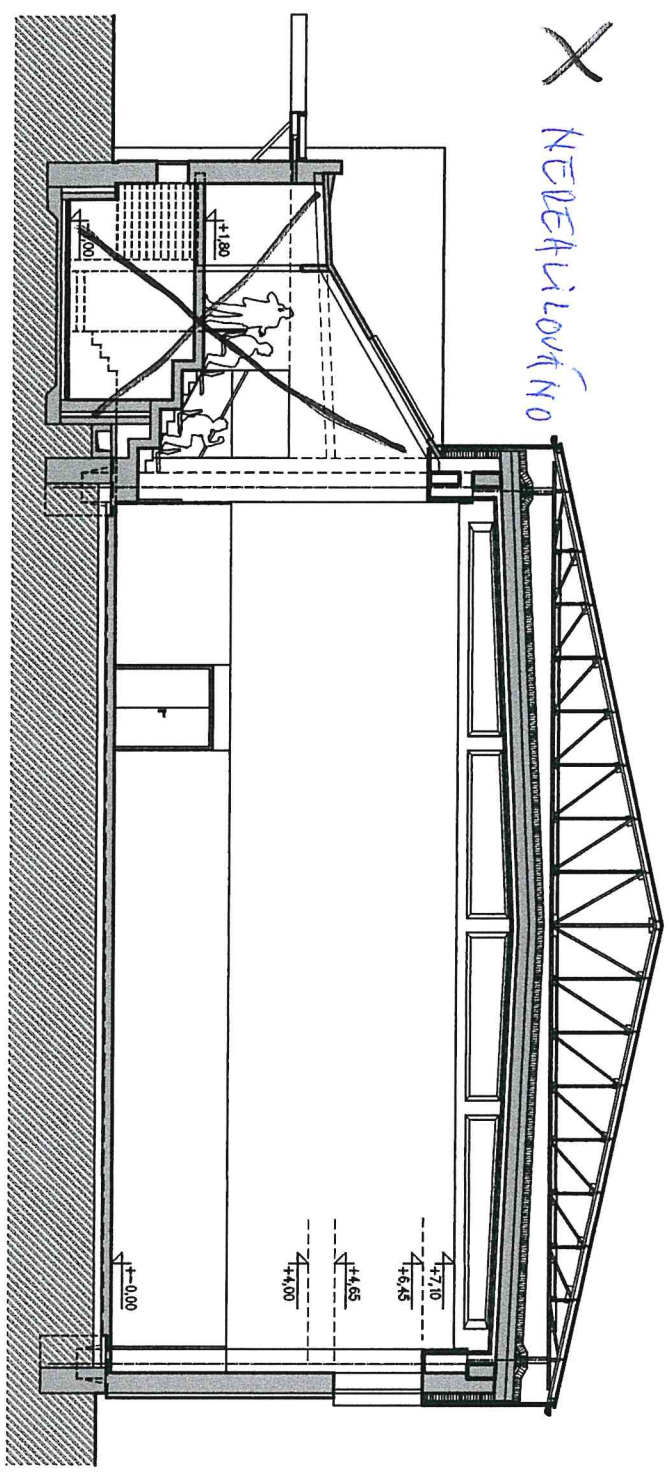
STAVEBNÍ ÚPRAVY TĚLOCVIČNÝ

STÁVAJÍCÍ BUDOVA LABORATORÍ



2. NADZEMNÍ PODLAŽÍ  
M 1:150

X NEDEKLIVOSTI NO



PŘÍČNÝ ŘEZ  
M 1:150