

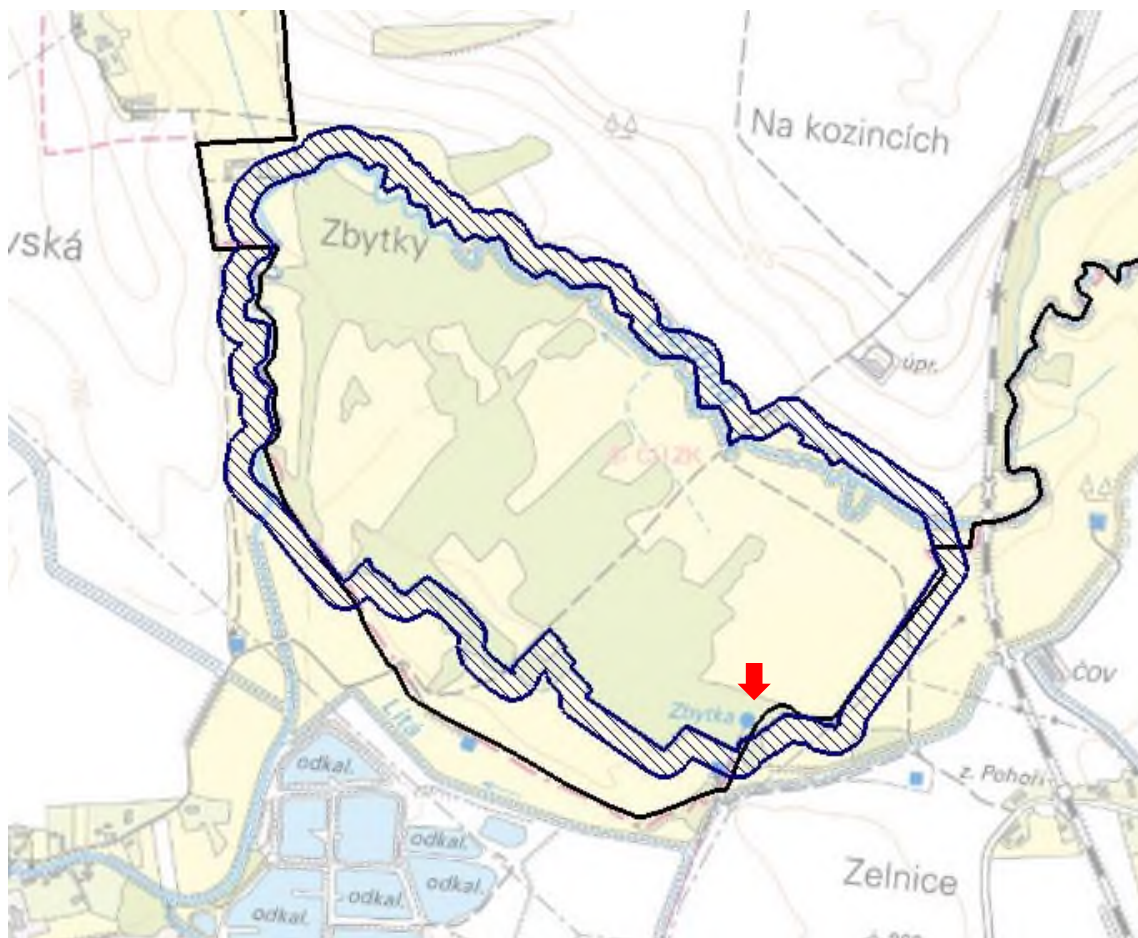
32. PR Zbytky III – bránování, kosení

Strojní bránování biomasy na pozemcích kolem pramene „Jezírko“ v přírodní rezervaci Zbytky na p.p.č. 1028/2, 1029/1 a 1026/4 v k.ú. Bohuslavice nad Metují na celkové ploše 0,7418 ha. Provedení bránování bude v termínu do 31.03.2023. Předání prací bude provedeno v termínu do 15.04.2023. Na předmětné ploše proběhlo na podzim 2022 frézování pařezů po pokácených topolech. Jedná se o bránování a urovnání celé plochy a shrnutí vrstvy biomasy z vyznačené plochy (cca 0,2 ha) do určených okrajových částí v lokalitě, dle vymezení v mapové příloze č. 2. **Pozemky se nacházejí v pásmu hygienické ochrany vodních zdrojů 1. stupně.**

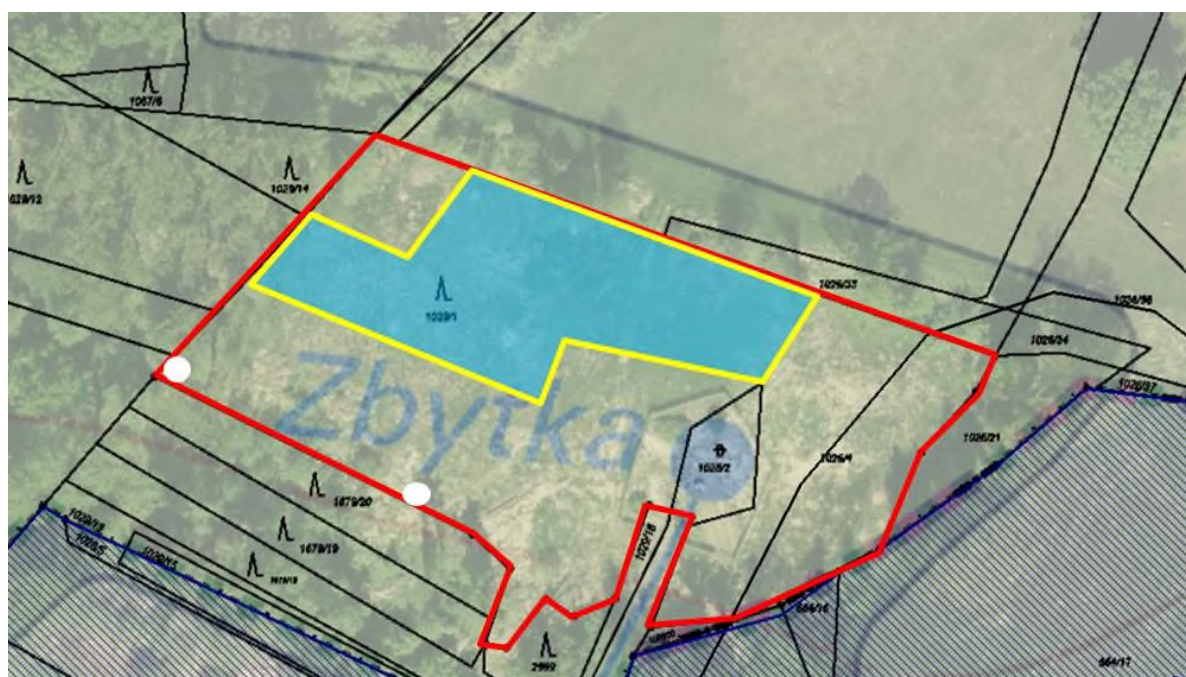
Kosení a úklid biomasy na pozemcích kolem pramene „Jezírko“ v přírodní rezervaci Zbytky na p.p.č. 1028/2, 1029/1 a 1026/4 v k.ú. Bohuslavice nad Metují na celkové ploše 0,7418 ha. Budou provedeny dvě seče – první seč bude provedena v období od 15.06. do 10.07.2023 na výměře cca 0,54 ha; druhá seč bude provedena v období od 20.08.2023 do 05.09.2023 na výměře cca 0,7418 ha, dle vymezení v mapových přílohách č. 3 a 4. Koseno bude lehkou mechanizací a ručně vedenou sekačkou (při silném zamokření pozemků též křovinořezem). Veškerá posekaná biomasa bude z plochy odklizená mimo přírodní rezervaci a její ochranné pásmo, a to nejpozději do 2 týdnů od pokosení plochy. Likvidaci biomasy či její využití zajistí zhotovitel v souladu s platnou legislativou. Zahájení kosení, ukončení kosení a ukončení odstranění biomasy budou zhotovitelem oznámeny objednateli. **Pozemky se nacházejí v pásmu hygienické ochrany vodních zdrojů 1. stupně.**

Termín provedení: do 30. září 2023.

Příloha č. 1: Umístění záměru:



Příloha č. 2: Schematické znázornění: červeně je ohraničena plocha k bránování, modře plocha k odstranění vrstvy biomasy a bíle jsou vyznačeny plochy pro deponii biomasy



Příloha č. 3: Schematické znázornění plochy k první seči (červená vyznačená plocha)



Příloha č. 4: Schematické znázornění plochy k druhé seči (červeně vyznačená plocha)

