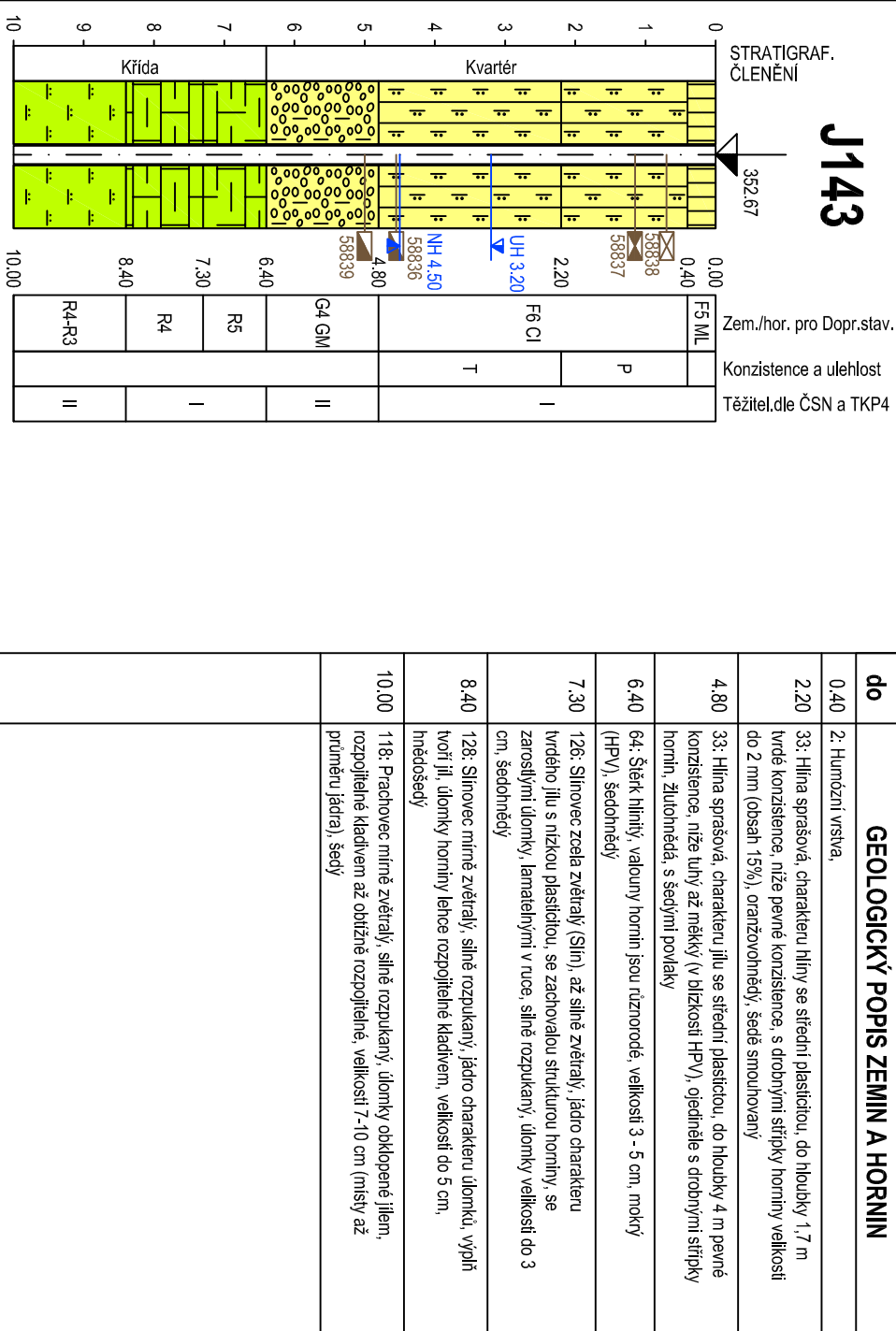


# GEOLOGICKÁ DOKUMENTACE VRTU

143

Větrník:	Hájek	Hloubka sondy [m]:	10,00	Y=	610 755,12
Typ soupravy:	UGB 50 PV/3S	Hladina podz. vody:		X=	1 045 955,75
Datum provedení - od:	9. 5. 2018	naražena [m]:	HI = 4,50; Z = 348,17	Z=	352,67
- do:	9. 5. 2018	ustálená [m]:	HI = 3,20; Z = 349,47	Souř. systémy:	JTSK / Bait

od:	[m]	do:	[m]	vrtáno DN	[mm]
			[m]	do:	[m] paženo DN [mm]
Okres: Rychnov nad Kněžnou Katastr území: Mapa 1:25000:           14-132					



Název akce: Rozvoj centrální prům. zóny a dopr. infrastr. Kvasiny - Solnice, GTP	Zak. číslo: 17 - 289 - 9
Dokumentoval: Mgr. M. Tichovská	Měřitko: 1 : 100
	Príloha č.: A.3



### LEGENDA POUŽITÝCH ZNAČEK PRO VRSTVY A STRATIGRAFIE

1		Nažážka	116		Prachovec zocla zvětrálý	129		Slinovec navětrálý
2		Humozní vrstva	117		Prachovec silně zvětrálý			Kvarter Q
14		Jíl se střední plasticitou	118		Prachovec mírně zvětrálý			Křída K
23		Hlína s nízkou plasticitou	119		Prachovec navětrálý			Recent
33		Hlína sprašová	126		Slinovec zocla zvětrálý (Slin)	<b>KLASIFIKACE:</b> <b>Těžitel, dle TKP4 a ČSN 73 6133:</b> pro tvrdost druhá třída třetí třída <b>I</b> <b>II</b> <b>III</b>		
44		Písek hlinitý	127		Slinovec silně zvětrálý	<b>Konzistence:</b> kašovitá měkká tuhá pevná tvrdá		
64		Štěrk hlinitý	128		Slinovec mírně zvětrálý	<b>Ulehlost:</b> lehká středně ulehá těžká SU UL		