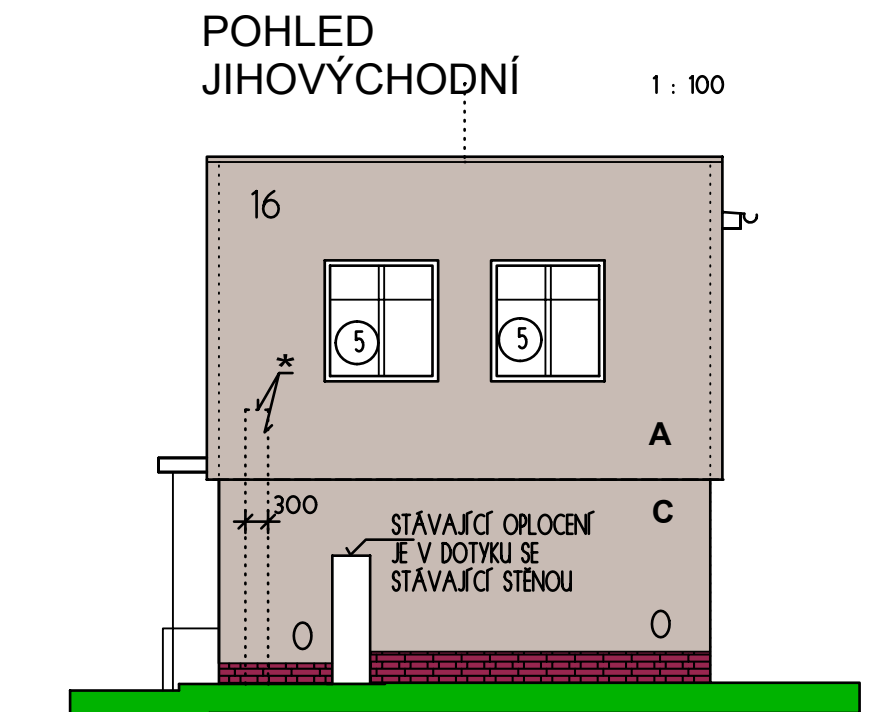
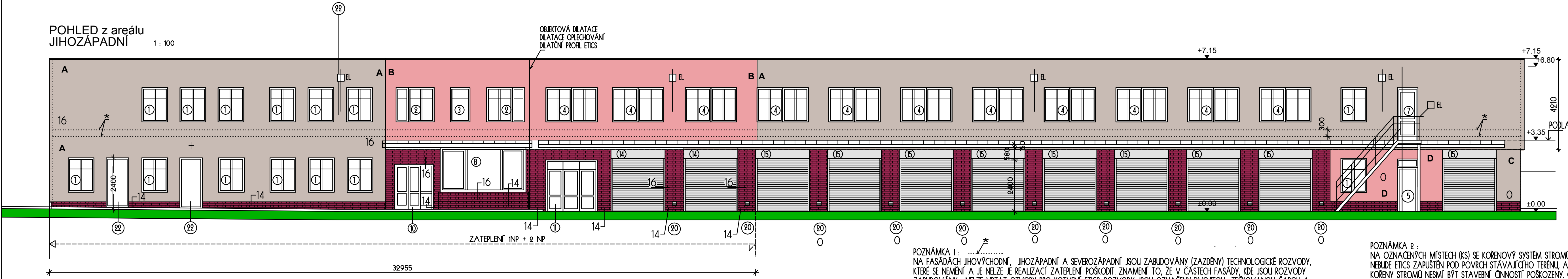



- LEGENDA POVRCHOVÝCH MATERIÁLŮ, STRUKTUR A BAREVNÝCH ODSTÍNŮ**
- A** PROBARVENÁ OMÍTKOVINA NA ETICS, STRUKTURA TOČENÁ, ZRNITOST 3 MM BAREVNÝ ODSTÍN "BÍLÁ KÁVA" (SVĚTLÝ SĚDO BEŽOVÝ)
 - B** PROBARVENÁ OMÍTKOVINA NA ETICS, STRUKTURA TOČENÁ, ZRNITOST 3 MM BAREVNÝ ODSTÍN "ČERVENOHNĚDÝ"
 - C** PROBARVENÁ OMÍTKOVINA NA OPRAVENÉ STÁVAJÍCÍ OMÍTCE, PENETRACE, PERLINKA + TMEL, STRUKTURA TOČENÁ, ZRNITOST 3 MM BAREVNÝ ODSTÍN "BÍLÁ KÁVA" (SVĚTLÝ SĚDO BEŽOVÝ)
 - D** PROBARVENÁ OMÍTKOVINA NA OPRAVENÉ STÁVAJÍCÍ OMÍTCE, PENETRACE, PERLINKA + TMEL, STRUKTURA TOČENÁ, ZRNITOST 3 MM BAREVNÝ ODSTÍN "ČERVENOHNĚDÝ"
 - ZATEPLENÍ ETICS (OMÍTKA)
 - OKLAD CHELNÝMI PÁSKY TYPU KLUNKER BAREVNÝ ODSTÍN ČERVENOHNĚDÝ, SPÁROVACÍ HMOTA PRO EXTERIÉR BAREVNÝ ODSTÍN TMAVOŠEDÝ
 - PLASTOVÁ OKNA - BAREVNÝ ODSTÍN - BÍLÁ
 - GARAŽOVÁ VRATA - BAREVNÝ ODSTÍN - SVĚTLÉ ŠEDÝ
 - OPLECHOVÁNÍ, KLEMPÉRSKÉ VÝROBKY TITANIZINEK
 - ZATEPLENÍ - VNĚJŠÍ KONTAKTNÍ ZTEPLOVACÍ SYSTÉM ETICS, TLOUŠTKA IZOLANTU V CM.
 - PLOCHY BEZ ZATEPLENÍ (TLOUŠTKA IZOLANTU = 0)
- 14, 16, 22
0



ARCHITEKTONICKO - STAVEBNÍ ŘEŠENÍ			
VEDOUČÍ PROJEKTANT :	INGARCH PETR KAPITOLA		ARKO SRO, HRADEC KRÁLOVÉ Jižní 870 ICO 15061970 TEL 495 408 912 FAX 495 545 305 732 867 544
AUTOR NÁVRHU :	INGARCH PETR KAPITOLA		
KATASTRÁLNÍ ÚZEMÍ :	JICÍN		
INVESTOR :	OBLASTNÍ NEMOCNICE JICÍN A.S.		
SNÍŽENÍ ENERGETICKÉ NÁROČNOSTI BUDOVY DOPRAVNÍ ZDRAVOTNÍ SLUŽBY V JICÍNĚ		ČÍSLO ZAKÁZKY	14/9338/96/1
NÁZEV VÝKRESU : POHLÉDY NOVÝ STAV		Druh projektu	DSP, DPS, DVZ
		Datum	DUBEN 2014
		Měřítko	1 : 100
		ČÍSLO VÝKRESU	D1.1.b)10

POZNÁMKA 2 :
NA OZNAČENÝCH MÍSTĚCH (KS) SE KÖŘENOVÝ SYSTÉM STROMŮ DOTÝKÁ ZÁKLADŮ BUDOVY. NA TĚCHTO MÍSTĚCH NEBUDE ETICS ZAPUŠTĚN POD POVRCH STÁVAJÍCÍHO TERÉNU, ALE BUDE ZALOŽEN NA POVRCHU OKAPOVÉHO CHODNÍKU. KÖŘENY STROMŮ NESMÍ BÝT STAVEBNÍ ČINNOSTÍ POŠKOZENY. CELKEM CCA 10,5 BM.

24 DEMONTÁŽ A ZPĚTNÁ MONTÁŽ STÁVAJÍCÍCH DEŠŤOVÝCH SVODŮ
NOVÉ KOTVENÍ DO ETICS, ÚPRAVA NÁPOJENÍ NA ZLÁBY A GEIGRY