

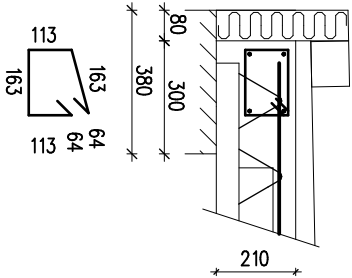
VĚNEC V1 - DL. 26,75 M

VĚNEC V2 - DL. 3,75 M

DETAIL ROZŠÍŘENÍ PŘÍRUBY NOSNÍKU

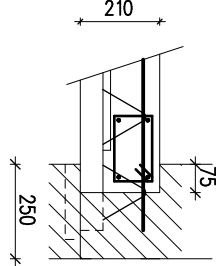
D1

4 SVAŘOVANÁ SÍŤ 6/150 x 6/150, CELKEM 70 M2



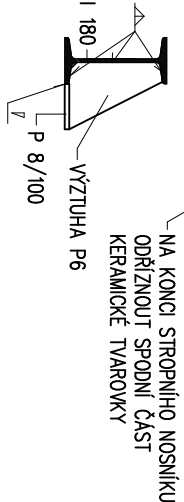
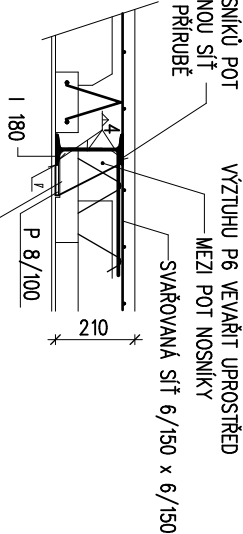
2 TRŮM, Ø R6 6 200 MM DL. 680 MM, CELKEM 220 KS

1 4 Ø R10 DL. CELKEM 199,0 M



3 TRŮM, Ø R6 6 200 MM DL. 680 MM, CELKEM 20 KS

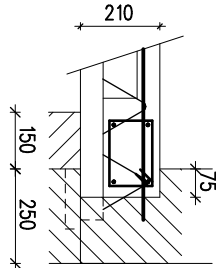
1 4 Ø R10



VĚNEC V3 - DL. 6,80 M

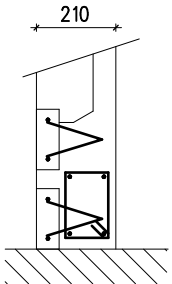
VĚNEC V4 - DL. 3,35 M

VĚNEC V5 - DL. 4,30 M



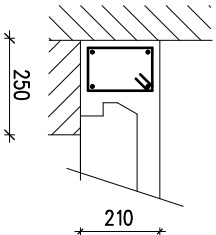
2 TRŮM, Ø R6 6 200 MM DL. 680 MM

1 4 Ø R10



2 TRŮM, Ø R6 6 200 MM DL. 680 MM

1 4 Ø R10



2 TRŮM, Ø R6 6 200 MM DL. 680 MM

1 4 Ø R10

Č.	ZNÁČKA	POPIS	DĚLKA mm	VÝŠKA STROPU mm	POČET ks
1	POT 350/902	KERAMICKÝ NOSNÍK	3500	210	7
2	POT 425/902	KERAMICKÝ NOSNÍK	4250	210	16

ZMONOLITNĚNÍ STROPU JE PROVEDENO BETONEM C 20/25
MONTÁŽNÍ PODPĚRY UMÍSTIT PODLE POKYNU VÝROBCE
SVISLÉ STOLKY VE VZDÁLENOSTI MAX. 1,50 M
BETONÁŽ STROPU, VĚNCE A DOBETONÁVEK PŘEKLADŮ PROVÉST ZÁROVEŇ
PRO VÝZTUŽ VĚNCE PROPÁLIT VE STOJINĚ I 180 OTVORY
NEBO VÝZTUŽ PŘÍVAŘIT K NOSNÍKU

BETON C 20/25
VÝZTUŽ 10505 (R)

CAAD++

		PROJEKTOVÁNÍ A REALIZACE STAVEB		PARÉ Č.	
ING. JOSEF ČERMÁK		VYPRACOVAL	ZODP. PROJ.	ING. ČERMÁK	
MÍSTO STAVBY KOSTELEC NAD ORLICÍ		STUŽŘAD	KOSTELEEC N. ORL.	KRAJ KRALOVÉHRADECKÝ	
INVESTOR OBCHODNÍ AKADEMIE TGM, KOSTELEEC NAD ORLICÍ					
AKCE		PŘÍSTAVBA ŠATEN			
SO – PS		TĚLOCVIČNY JUNGMANNOVA			
OBSAH		SKLADBA STROPU			
MĚŘ. 1 : 75		ČÍSLO		D.1.2.2	
KÓTY V MM		VÝKR.			
STUPEŇ		DSP			
DATUM		02/2020			
ZAK. Č.		001/2020			