

Příloha č. 3 zadávací dokumentace - Podklady k předmětu plnění a fotodokumentace

Stavebně technický popis objektu:

Čtyřpodlažní objekt s 3 nadzemními a 1 podzemním podlažím, zastřešený sedlovou střechou, nosné stěny a příčky jsou zděné opatřené omítkou, stropy jsou železobetonové (desky, trámy a průvlaky) s rabicovými podhledy a omítkou, v místech VZT rozvodů a technologie jsou sádkartonové podhledy, schodišťová ramena a podesty jsou železobetonové. Podlahy jsou vlysové, PVC a keramické.

Předmět opravných prací

V důsledku vytopení levého křídla budovy gymnázia je nutné provést opravné stavební práce blíže specifikované a popsané po jednotlivých místnostech a prostorech v následujícím rozsahu. Před vlastními opravnými pracemi jsou již provedeny sanační práce se zaměřením zejména na odstranění vlhkosti ze stavebních konstrukcí a povrchů včetně vzniklých plísní a odstranění vybraných konstrukcí a povrchů (tj odstranění PVC krytin, poškozených sádkartonových podhledů a dezinfekce povrchů). Tyto sanační práce nejsou předmětem této zakázky a byly zajišťovány jiným dodavatelem. Nedílnou součástí této zprávy je fotodokumentace stávajícího stavu dotčených místností a prostorů gymnázia a půdorysné výkresy 1PP., 1NP., 2NP. a 3NP. V některých dotčených místnostech proběhla již výmalba stěn a stropů za účelem zahájení provozu.



Pohled na průčelí gymnázia

Popis stavebních prací

3.NP. Učebna (chemie)

Podlahy: Demontáž vlysové podlahy včetně likvidace, příprava a obroušení podkladu před pokládkou nových vlysů, penetrační práce, lepení skládané podlahy z nových bukových nebo dubových vlysů, které budou opatřeny lakem do prostoru s větší zátěží, instalace nových obvodových dřevěných lakovaných soklových lišt v provedení použitých vlysů.

Následně bude dodána a namontována stupňovitá dřevěná zdvojená podlaha (podium) s podkladní nosnou konstrukcí pro lavice o půdorysném rozměru 5,5x4,4 m, stupně 4x5,5*1,1 m x výška 0,25 m, s jednostranným lakovaným zábradlím délky 4,4 m, výšky cca 1,1 m. Na toto podium bude nalepena nová PVC krytina včetně plastových soklových lišt v barevném přibližném provedení PVC. Na toto podium bude předložena výrobní dokumentace se statickým posouzením únosnosti na 16 lavic a 32 žáků k odsouhlasení objednateli a jeho zástupcům. Zdvojená podlaha bude z čela odvětrávaná ventilačními mřížky v počtu 3 ks umístěných z čela prvního stupně.



Pohled na stávající podium (odstraněno)

Obklady: V souvislosti s opravou vodovodního bateriového přívodu bude stávající obklad u umyvadla odstraněn, bude proveden bílý nový obklad ve standardním rozměru s bílým spárováním včetně plastových rohových a ukončovacích lišt. Součástí prací bude demontáž a zpětná montáž umyvadla, instalace nového plastového sifonu včetně nové umyvadlové nástěnné baterie.

Vybavení: V předmětné místnosti je umístěn poškozený učitelův pult, který bude vystěhován, demontován včetně odpojení koncových prvků slaboproudu a na místo něho bude dodán a namontován nový o rozměrech 3,5*0,8*0,9 m s pracovní deskou, pult bude obsahovat 4 uzamykatelné moduly, dva šuplíkové a 2 policové s dvířky. Vrchní deska bude odklápěcí, tl. 2 cm. Přílohou je fotodokumentace stávajícího pultu. Na tento pult bude předložena výrobní dokumentace objednateli a jeho zástupcům k odsouhlasení.



Pohled - stávající učitelský pult

V této učebně budou vyměněny akustické vstupní dveře šířky cca 990 mm. Dveře budou opatřeny standardním kováním, budou obdobného vzhledu, viz foto A a budou vybaveny cylindrickou vložkou v systému generálního klíče školy. Součástí bude i dodávka a montáž nového dvevního lakovaného dubového prahu.



Foto A stávající vstupní dveře

3.NP. Učebna (hudební sál)

Vybavení: V této učebně budou vyměněny akustické vstupní dveře šířky cca 990 mm. Dveře budou opatřeny standardním kováním, budou obdobného vzhledu viz foto A a budou vybaveny cylindrickou vložkou v systému generálního klíče školy. Součástí bude i dodávka a montáž nového dvevního lakovaného dubového prahu.



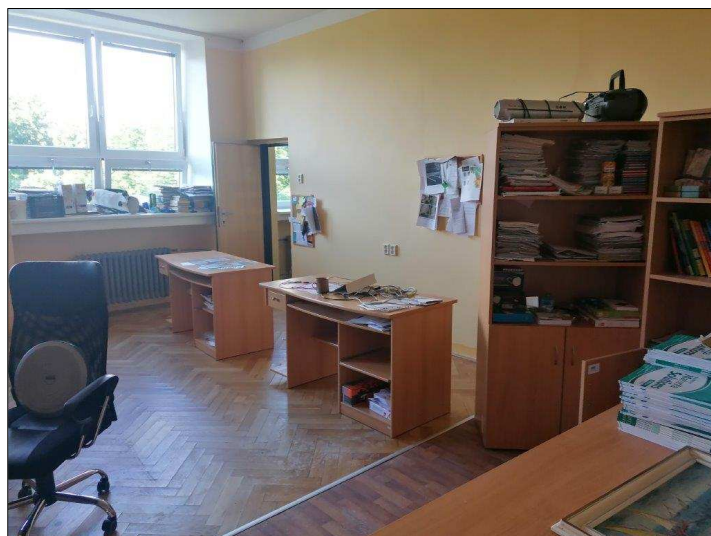
3.NP. Kabinet

Vybavení: Dodávka a montáž nového dveřního lakovaného dubového prahu (dveře 800 mm).

3.NP. WC PERSONÁL + WC CHLAPCI

Vybavení: Dodávka a montáž nového dveřního lakovaného dubového prahu – 2 ks (dveře 800 mm).

3.NP. Kabinet (laboratoře biol. – dle výkresu)

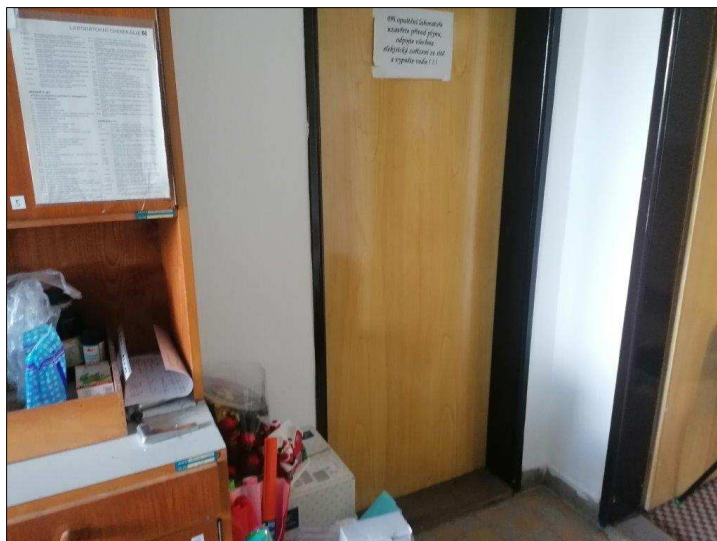


Podlahy: Přebroušení stávajících vlysových podlah, provedení nového laku do prostoru s větší zátěží, instalace nových obvodových dřevěných lakovaných soklových lišt. V této místnosti bude dále provedena, v místě odstraněné PVC, krytiny nová PVC krytina včetně přechodových lišt.

Vybavení: V této místnosti budou vyměněny akustické vstupní dveře šířky cca 980 mm. Dveře budou opatřeny standardním kováním, budou obdobného vzhledu, viz foto A a budou vybaveny cylindrickou vložkou v systému generálního klíče školy. Součástí bude i dodávka a montáž nového lakovaného dubového prahu.

Dále budou vyměněny vnitřní dveře jedny akustické, šířky cca 700 mm viz foto A a druhé plné cca 850 mm, viz. foto B. Dveře budou opatřeny standardním kováním a cylindrickou vložkou v systému

generálního klíče školy. Součástí bude i dodávka a montáž nových dveřní lakovaných dubových prahů v počtu 2 ks.



Pohled na dveře. (foto B)

Malby a nátěry: V místnosti bude provedena nová barevná výmalba stěn - 2 x nátěr včetně očištění podkladu, tmelení a vysrávka trhlin a penetrace.

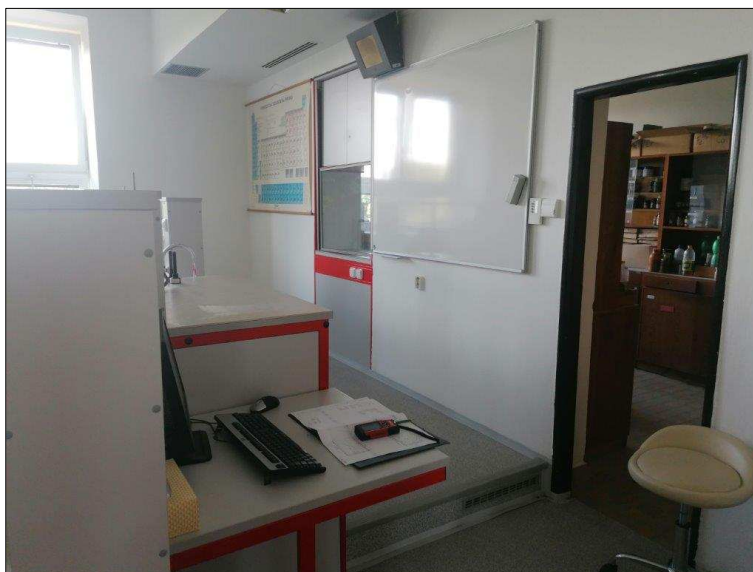
3.NP. Přípravná chemie (kabinet)



Vybavení: V této místnosti budou vyměněny akustické vstupní dveře šířky cca 990 mm. Dveře budou opatřeny standardním kováním, budou obdobného vzhledu viz foto A a budou vybaveny cylindrickou vložkou v systému generálního klíče školy. Součástí bude i dodávka a montáž nového lakovaného dubového prahu.

Dále budou vyměněny vnitřní dveře plné, šířky cca 700 mm. Dveře budou opatřeny standardním kováním, budou obdobného vzhledu viz foto B a budou vybaveny cylindrickou vložkou v systému generálního klíče školy.

3.NP. Učebna (laboratoř chemie)

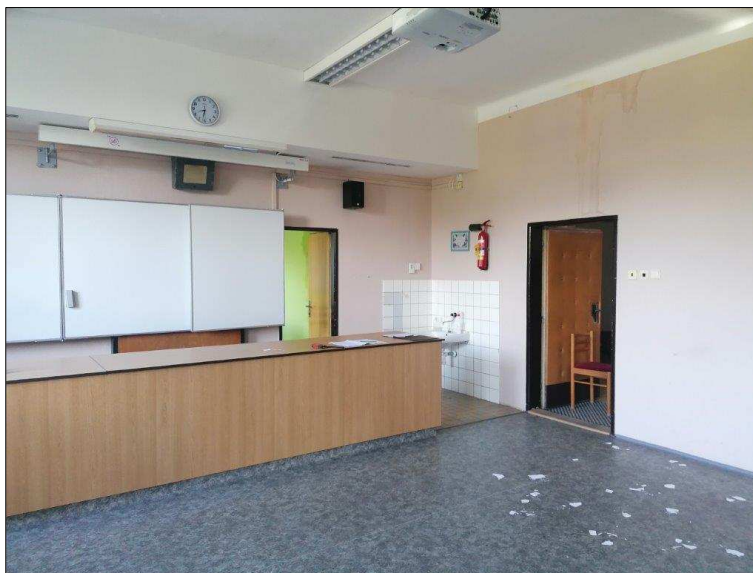


Podlahy: Výměna uvolněných soklových lišt v prostoru vstupu.

2.NP. Učebna fyziky č. 107

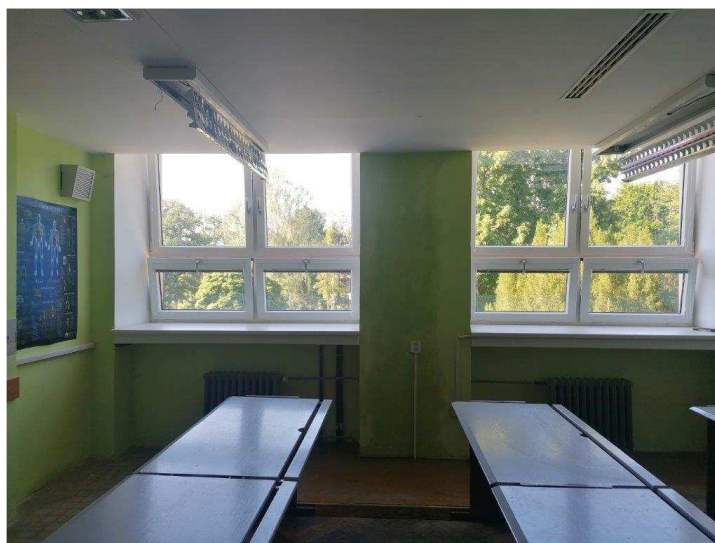
Vybavení: V této učebně budou vyměněny akustické vstupní dveře šířky cca 990 mm. Dveře budou opatřeny standardním kováním, budou obdobného vzhledu viz foto A a budou vybaveny cylindrickou vložkou v systému generálního klíče školy. Součástí bude i dodávka a montáž nového dveřního lakovaného dubového prahu.

2.NP. Učebna biologie 101



Vybavení: Dodávka a montáž nového dveřního lakovaného dubového prahu (dveře 990 mm).

2.NP. Laboratoř biologie 102



Podlahy: Demontáž vlysové a dřevěné podlahy včetně likvidace, příprava a obroušení podkladu před pokládkou nových vlysů, penetrační práce, lepení skládané podlahy z nových bukových nebo dubových vlysů, které budou opatřeny lakem do prostoru s větší zátěží, instalace nových obvodových dřevěných lakovaných soklových lišt ve shodném typu dřeva použitých vlysů. Součástí bude provedení kontroly podlahových NN přívodů k mikroskopům s možností překládky těchto přívodů do podlahových žlabových kanálků se zaústěním do lavic.

Podhledy: V této místnosti bude proveden nový celoplošný sádrokartonový podhled včetně nové závěsné konstrukce. Do sádrokartonového podhledu budou zřízeny revizní dvířka o min. rozměrech 1000x1000 mm pro kontrolu a servis vzduchotechnický jednotek (4 ks). Do sádrokartonového podhledu budou dále osazeny zdemontované větrací mřížky.



Revizní dvířka

Instalace NN: Na sádrokartonový podhled budou umístěna, ukotvena a zapojena nová zářivková svítidla v počtu 8 ks splňující hodnoty intenzity osvětlení min 500 lx. Součástí je zpracování výpočtu nové osvětlovací soustavy prokazující splnění intenzity osvětlení pro učebny.

Vybavení: Součástí bude i dodávka a montáž nových dveřních lakovaných dubových prahů v počtu 3 ks. (dveře cca 850 mm, 850 mm, 900 mm)

Malby a nátěry: V učebně bude provedena nová bílá výmalba podhledu- 2 x nátěr včetně očištění podkladu. V učebně bude provedena také nová barevná výmalba stěn - 2 x nátěr včetně očištění podkladu, tmelení a vysprávka trhlin a případného škrábání.

2.NP. Kancelář zástupce ředitele 103



Podlahy: Demontáž stávajících dřevěných soklových lišt včetně likvidace, přebroušení stávajících vlysových podlah, provedení nového laku do prostoru s větší zátěží, instalace nových obvodových dřevěných lakovaných soklových lišt. Na podlahu se dále uvažuje volná pokládka zátěžového koberce určeného do kanceláří, v tmavém odstínu a s obvodovým fixováním, pro dosažení obdobného stavu před škodní událostí.

Vybavení: Součástí bude i dodávka a montáž nového dveřního lakovaného dubového prahu (dveře cca 980 mm)

Podhledy: V této místnosti bude proveden kastlíkový sádkartonový podhled včetně nové závěsné konstrukce.

Instalace NN: V místnosti budou umístěna, ukotvena a zapojena nová zářivková svítidla v počtu 2 ks splňující hodnoty intenzity osvětlení min 300 lx. Součástí je zpracování výpočtu nové osvětlovací soustavy prokazující splnění intenzity osvětlení.

Malby a nátěry: Bude provedena nová bílá výmalba stropu - 2 x nátěr včetně očištění podkladu, tmelení a vysprávka trhlin a případného škrábání a penetrace. V učebně bude provedena také nová barevná výmalba stěn - 2 x nátěr včetně očištění podkladu, tmelení a vysprávka trhlin a případného škrábání a penetrace.

2.NP. Učebna N 104



Podlahy: Demontáž vlysové a dřevěné podlahy včetně likvidace, příprava a obroušení podkladu před pokládkou nových vlysů, penetrační práce, lepení skládané podlahy z nových bukových nebo dubových vlysů, které budou opatřeny lakem do prostoru s větší zátěží, instalace nových obvodových dřevěných lakovaných soklových lišt ve shodném typu dřeva použitých vlysů.

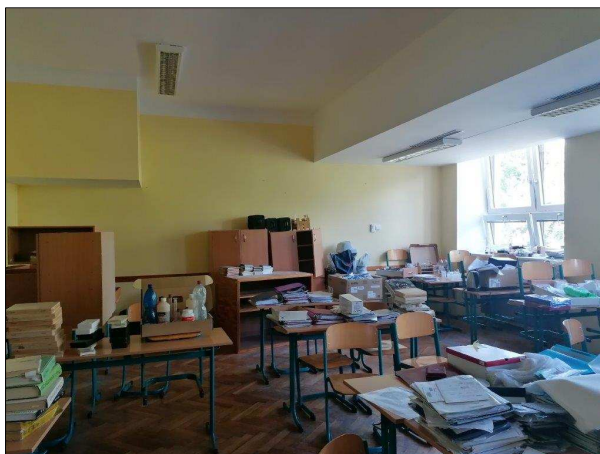
Vybavení: Součástí bude i dodávka a montáž nového dveřního lakovaného dubového prahu (dveře cca 980 mm)

Podhledy: V této místnosti bude proveden nový kastlíkový sádrokartonový podhled včetně nové závěsné konstrukce. Do sádrokartonového podhledu budou zřízeny revizní dvířka o rozměrech 1000x1000 mm pro kontrolu a servis vzduchotechnické jednotky (2 ks). Do sádrokartonového podhledu budou dále osazeny zdemontované větrací mřížky.

Instalace NN: Na sádrokartonový kastlíkový podhled a na strop budou umístěna, ukotvena a zapojena nová zářivková svítidla v počtu 9 ks splňující hodnoty intenzity osvětlení min 500 lx. Součástí je zpracování výpočtu nové osvětlovací soustavy prokazující splnění intenzity osvětlení pro učebny.

Malby a nátěry: Bude provedena nová bílá výmalba stropu - 2 x nátěr včetně očištění podkladu, tmelení a vysprávka trhlin a případného škrábání a penetrace. V učebně bude provedena také nová barevná výmalba stěn - 2 x nátěr včetně očištění podkladu, tmelení a vysprávka trhlin a případného škrábání a penetrace.

2.NP. Učebna N 105



Malby a nátěry: Bude provedena nová bílá výmalba stropu - 2 x nátěr včetně očištění podkladu, tmelení a vysprávka trhlin a případného škrábání. V učebně bude provedena také nová barevná výmalba stěn - 2 x nátěr včetně očištění podkladu, tmelení a vysprávka trhlin a případného škrábání a penetrace.

Kabinet výpočetní techniky

Malby a nátěry: V kabinetu bude provedena nová barevná výmalba stěn - 2 x nátěr včetně očištění podkladu, tmelení a vysprávka trhlin a případného škrábání.

2.NP. Chodba a sociální zázemí



Vybavení: Dodávka a montáž nového dveřního lakovaného dubového prahu – 2 ks (dveře 800 mm na WC).

Instalace NN: Na chodbě bude vyměněno jedno stropní kulaté Led svítidlo.

Malby a nátěry: Bude provedena nová bílá výmalba stropu a stěn sociálek a chodby vyjma schodišťového prostoru - 2 x nátěr včetně očištění podkladu, tmelení a vysprávka trhlin a případného škrábání. Latexový nátěr na chodbách výšky 1,4 m bude zachován.

1.NP. WC dívky

Vybavení: V této místnosti budou vyměněny vnitřní dveře plné, šířky cca 840 mm. Dveře budou opatřeny standardním kováním, budou obdobného vzhledu viz níže a budou vybaveny dozickým zámkem a větrací mřížkou. Součástí bude i dodávka a montáž nového dubového prahu.



1.NP. Ředitelna



Podlahy: Přebroušení stávajících vlysových podlah, provedení nového laku do prostoru s větší zátěží, instalace nových obvodových dřevěných lakovaných soklových lišt. Na podlahu se dále uvažuje volná pokládka zátěžového koberce určeného do kanceláří, v tmavém odstínu a s obvodovým fixováním, pro dosažení obdobného stavu před škodní událostí.

Vybavení: V této místnosti budou vyměněny akustické vstupní dveře šířky cca 840 mm. Dveře budou opatřeny standardním kováním, budou obdobného vzhledu viz foto A a budou vybaveny cylindrickou vložkou v systému generálního klíče školy. Součástí bude i dodávka a montáž nového dveřního lakovaného dubového prahu. Na stěnu po výmalbě bude dodána a namontována dřevěná skříňka bez zad pro ústřednu, dvoudveřová, uzamykatelná v rozměrech 1x1,5xhl.0,25 m.

Instalace NN: V místnosti budou umístěna, ukotvena a zapojena nová závěsná svítidla LED obdobného vzhledu viz foto C, v počtu 5 ks splňující hodnoty intenzity osvětlení min 300 lx. Součástí je zpracování výpočtu nové osvětlovací soustavy prokazující splnění intenzity osvětlení.



Foto C stávající osvětlení

1.NP. Kancelář 002



Podlahy: Přebroušení stávajících vlysových podlah, provedení nového laku do prostoru s větší zátěží, instalace nových obvodových dřevěných lakovaných soklových lišt. Na podlahu se dále uvažuje volná pokládka zátěžového koberce určeného do kanceláří, v tmavém odstínu a s obvodovým fixováním, pro dosažení obdobného stavu před škodní událostí.

Vybavení: Součástí bude i dodávka a montáž dvou nových dveřních lakovaných dubových prahů (dveře cca 840 mm).

Instalace NN: V místnosti budou umístěna, ukotvena a zapojena nová závěsná svítidla LED obdobného vzhledu viz foto C, v počtu 3 ks splňující hodnoty intenzity osvětlení min 300 lx. Součástí je zpracování výpočtu nové osvětlovací soustavy prokazující splnění intenzity osvětlení.

1.NP. Učebna D 003



Podlahy: Demontáž vlysové a dřevěné podlahy včetně likvidace, příprava a obroušení podkladu před pokládkou nových vlysů, penetrační práce, lepení skládané podlahy z nových bukových nebo dubových vlysů, které budou opatřeny lakem do prostoru s větší zátěží, instalace nových obvodových dřevěných lakovaných soklových lišt ve shodném typu dřeva použitých vlysů.

Vybavení: Součástí bude i dodávka a montáž nového dveřního lakovaného dubového prahu (dveře cca 980 mm)

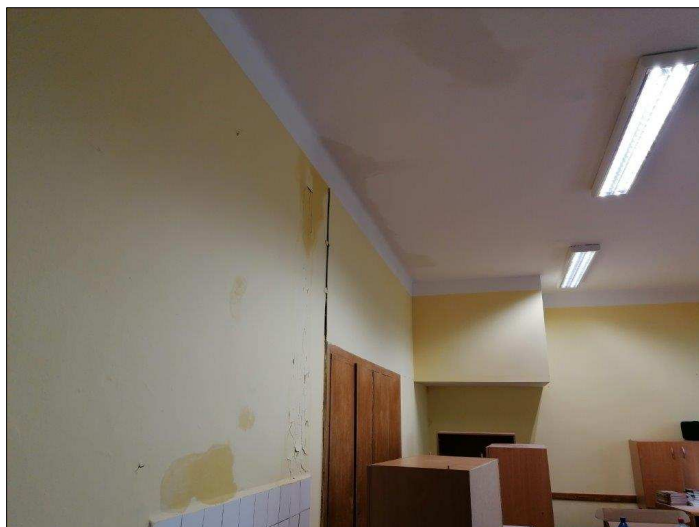
Podhledy: V této místnosti bude proveden nový kastlíkový sádrokartonový podhled včetně nové závěsné konstrukce. Do sádrokartonového podhledu budou zřízeny revizní dvířka o rozměrech 1000x1000 mm pro kontrolu a servis vzduchotechnické jednotky (2 ks). Do sádrokartonového podhledu budou dále osazeny zdemontované větrací mřížky.

Instalace NN: Na sádrokartonový kastlíkový podhled a na strop budou umístěna, ukotvena a zapojena nová zářivková svítidla v počtu 8 ks splňující hodnoty intenzity osvětlení min 500 lx. Součástí je zpracování výpočtu nové osvětlovací soustavy prokazující splnění intenzity osvětlení pro učebny.

Instalace slaboproudu: Bude dodán a instalován nový reproduktor školního rozhlasu včetně jeho oživení.

Malby a nátěry: Bude provedena nová bílá výmalba stropu - 2 x nátěr včetně očištění podkladu, tmelení a vysprávka trhlin a případného škrábání a penetrace. V učebně bude provedena také nová barevná výmalba stěn - 2 x nátěr včetně očištění podkladu, tmelení a vysprávka trhlin a případného škrábání a penetrace.

1.NP. Učebna K 004



Malby a nátěry: Bude provedena nová bílá výmalba stropu - 2 x nátěr včetně očištění podkladu, tmelení a vysprávka trhlin a případného škrábání. V učebně bude provedena také nová barevná výmalba stěn - 2 x nátěr včetně očištění podkladu, tmelení a vysprávka trhlin a případného škrábání.

1.NP. WC chlapci

Vybavení: V této místnosti bude vyměněn dvevní práh za nový dubový (dveře cca 800mm).

Malby a nátěry: Bude provedena nová bílá výmalba stropu a stěn sociálek - 2 x nátěr včetně očištění podkladu, tmelení a vysprávka trhlin a případného škrábání.

1.NP. Chodba včetně vstupu a kóji

Instalace NN: Na chodbě budou vyměněny stropní, kulatá Led svítidla v počtu 4 ks.

Malby a nátěry: Bude provedena nová bílá výmalba stropu a stěn chodby vyjma schodišťového prostoru - 2 x nátěr včetně očištění podkladu, tmelení a vysprávka trhlin a případného škrábání. Latexový nátěr na chodbách výšky 1,4 m bude zachován.

1.PP. Suterén (tělocvična, šatny, kotelná)

Malby a nátěry: Bude provedena nová bílá výmalba stropu a stěn - 2 x nátěr včetně očištění podkladu, tmelení a vysprávka trhlin a případného škrábání.

Učebny s SDK podhledy budou prioritně rekonstruovány. Akustické dveře (křídla) budou mít zvukovou neprůzvučnost min. 32 dB.

Součástí stavebních prací je zakrývání veškerých konstrukcí a zařízení před provádění opravných prací, dále vystěhování a zpětné nastěhování volného vybavení interiéru. Po dokončení prací v dotčených prostorech a místnostech bude proveden kompletní úklid. Pro řádné objednání jakýchkoliv dodávek je dodavatel povinen provést zaměření v místě provádění.

Součástí podkladů je zápis o kontrole svítidel s popisem stávajících těles.