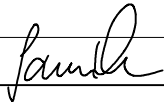



PROFESE		VENKOVNÍ KANALIZACE		ATELIER 11 HRADEC KRÁLOVÉ SPOLEČNOST S RUČENÍM OMEZENÝM JIŽNÍ 870 500 03 HRADEC KRÁLOVÉ	
ZODPOVĚDNÝ PROJEKTANT	ING. JOSEF JAVŮREK				
VYPRACOVAL	ING. JOSEF JAVŮREK				
HLAVNÍ INŽENÝR PROJEKTU	ING. TOMÁŠ MRÁZEK				
STAVEBNÍ ŘEŠENÍ	ING. PAVEL PICHL				
STAVEBNÍK	SOŠ VETERINÁRNÍ, PRAŽSKÁ 68, 501 01 HK				
STAVBA		SOŠ VETERINÁRNÍ - HK, PRAŽSKÁ 68 OPRAVA LEŽATÉ KANALIZACE BUDOVA č.p. 68/18 a BUDOVA č.p. 77/16		ČÍS.ZAKÁZKY	572/32/0
				DRUH PROJEKTU	DPS
		DATUM	12/2021	FORMÁT A4	A4
		MĚŘÍTKO	-	ZMĚNA	
NÁZEV VÝKRESU		VÝPIS ŠACHET		ČÁST	Č. VÝKRESU
				D.2.1.	4.

TABULKA ŠACHET

Šachtové dílce

Poř.	Označení šachty	Kóta terénu	Umístění	Kóta vrcholu	Kóta dna vývodu	Kóta dna	Výška šachty	Vyrovnávací prstenec pro poklop šachty	Počet	Šachtový kónus zákrytová deska	Počet	Šachtová skruž	Počet	Stupadla	Šachtové dno uložení dna	Počet
		[m n.m.]		[m n.m.]	[m n.m.]	[m n.m.]	[m]									
1	Š1-1	232.66	vozovka h = 0.0 m	232.65	230.15	230.15	2.50	TBW-Q 60/625/120	1	TBR-Q 600/1000x625/120 SPK	1	TBS-Q 1000/1000/120-SP	1	ocel. s PE	TBZ-Q PERF300 - 785 podkladový beton těsnění pro DN 1000	1 2
2	Š1-2	232.73	vozovka h = 0.0 m	232.72	230.28	230.28	2.44			TBR-Q 600/1000x625/120 SPK	1	TBS-Q 1000/1000/120-SP	1	ocel. s PE	TBZ-Q PERF300 - 785 podkladový beton těsnění pro DN 1000	1 2
3	Š1-3	232.67	vozovka h = 0.0 m	232.66	230.87	230.87	1.79	TBW-Q 100/625/120	1	TBR-Q 600/1000x625/120 SPK	1	TBS-Q 250/1000/120-SP	1	ocel. s PE	TBZ-Q PERF300 - 785 podkladový beton těsnění pro DN 1000	1 2
4	Š1-4	232.90	vozovka h = 0.0 m	232.90	231.30	231.30	1.60	TBW-Q 100/625/120 TBW-Q 60/625/120	1 1	TBR-Q 600/1000x625/120 SPK	1			ocel. s PE	TBZ-Q PERF300 - 785 podkladový beton těsnění pro DN 1000	1 1
5	Š2-1	232.13	vozovka h = 0.0 m	232.12	230.13	230.13	1.99	TBW-Q 100/625/120	1	TBR-Q 600/1000x625/120 SPK	1	TBS-Q 500/1000/120-SP	1	ocel. s PE	TBZ-Q PERF250 - 735 podkladový beton těsnění pro DN 1000	1 2
6	Š2-2	231.80	vozovka h = 0.0 m	231.79	230.20	230.20	1.59			TBR-Q 600/1000x625/120 SPK	1	TBS-Q 250/1000/120-SP	1	ocel. s PE	TBZ-Q PERF200 - 685 podkladový beton těsnění pro DN 1000	1 2
7	Š2-1-1	232.39	vozovka h = 0.0 m	232.39	230.37	230.37	2.02	TBW-Q 100/625/120 TBW-Q 80/625/120	1 1	TBR-Q 600/1000x625/120 SPK	1	TBS-Q 500/1000/120-SP	1	ocel. s PE	TBZ-Q PERF200 - 685 podkladový beton těsnění pro DN 1000	1 2
Celkem								TBW-Q 100/625/120 TBW-Q 80/625/120 TBW-Q 60/625/120	4 1 2	TBR-Q 600/1000x625/120 SPK	7	TBS-Q 250/1000/120-SP TBS-Q 500/1000/120-SP TBS-Q 1000/1000/120-SP	2 2 2		TBZ-Q PERF200 - 685 TBZ-Q PERF250 - 735 TBZ-Q PERF300 - 785 těsnění pro DN 1000	2 1 4 13

Pref. kanalizační šachty








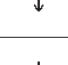
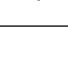
Název stavby-objektu
SOŠ VETERINÁRNÍ HK - Venkovní kanalizace - oprava

Projektant
Ing Josef Javůrek

STRANA

1

TABULKA ŠACHTOVÝCH DEN

Poř.	Označení šachty	Schémat. značka	Označení dna Stupadla	Vývod		Hlavní přívod		1.vedlejší přívod		2.vedlejší přívod		3.vedlejší přívod		4.vedlejší přívod	
1	Š1-1		TBZ-Q PERF300 - 785	DN (mm)	300	DN (mm)	300	DN (mm)		DN (mm)		DN (mm)		DN (mm)	
			ocel. s PE	Materiál	PVC hladké, těsn.	Úhel β	180	Úhel β		Úhel β		Úhel β		Úhel β	
			Kyneta:	dh[mm]	0	dh[mm]	10	dh[mm]		dh[mm]		dh[mm]		dh[mm]	
			beton Perfect	sklon [‰]	0.0	Materiál	PVC hladké, těsn.	Materiál		Materiál		Materiál		Materiál	
						sklon [‰]	0.0	sklon [‰]		sklon [‰]		sklon [‰]		sklon [‰]	
2	Š1-2		TBZ-Q PERF300 - 785	DN (mm)	300	DN (mm)	300	DN (mm)		DN (mm)		DN (mm)		DN (mm)	
			ocel. s PE	Materiál	PVC hladké, těsn.	Úhel β	116	Úhel β		Úhel β		Úhel β		Úhel β	
			Kyneta:	dh[mm]	0	dh[mm]	10	dh[mm]		dh[mm]		dh[mm]		dh[mm]	
			beton Perfect	sklon [‰]	0.0	Materiál	PVC hladké, těsn.	Materiál		Materiál		Materiál		Materiál	
						sklon [‰]	0.0	sklon [‰]		sklon [‰]		sklon [‰]		sklon [‰]	
3	Š1-3		TBZ-Q PERF300 - 785	DN (mm)	300	DN (mm)	300	DN (mm)	150	DN (mm)		DN (mm)		DN (mm)	
			ocel. s PE	Materiál	PVC hladké, těsn.	Úhel β	180	Úhel β	270	Úhel β		Úhel β		Úhel β	
			Kyneta:	dh[mm]	0	dh[mm]	10	dh[mm]	10	dh[mm]		dh[mm]		dh[mm]	
			beton Perfect	sklon [‰]	0.0	Materiál	PVC hladké, těsn.	Materiál	PVC hladké, těsn.	Materiál		Materiál		Materiál	
						sklon [‰]	0.0	sklon [‰]	0.0	sklon [‰]		sklon [‰]		sklon [‰]	
4	Š1-4		TBZ-Q PERF300 - 785	DN (mm)	300	DN (mm)	200	DN (mm)	150	DN (mm)		DN (mm)		DN (mm)	
			ocel. s PE	Materiál	PVC hladké, těsn.	Úhel β	180	Úhel β	218	Úhel β		Úhel β		Úhel β	
			Kyneta:	dh[mm]	0	dh[mm]	10	dh[mm]	10	dh[mm]		dh[mm]		dh[mm]	
			beton Perfect	sklon [‰]	0.0	Materiál	PVC hladké, těsn.	Materiál	PVC hladké, těsn.	Materiál		Materiál		Materiál	
						sklon [‰]	0.0	sklon [‰]	0.0	sklon [‰]		sklon [‰]		sklon [‰]	
5	Š2-1		TBZ-Q PERF250 - 735	DN (mm)	250	DN (mm)	200	DN (mm)	200	DN (mm)		DN (mm)		DN (mm)	
			ocel. s PE	Materiál	PVC hladké, těsn.	Úhel β	227	Úhel β	162	Úhel β		Úhel β		Úhel β	
			Kyneta:	dh[mm]	0	dh[mm]	10	dh[mm]	10	dh[mm]		dh[mm]		dh[mm]	
			beton Perfect	sklon [‰]	0.0	Materiál	PVC hladké, těsn.	Materiál	PVC hladké, těsn.	Materiál		Materiál		Materiál	
						sklon [‰]	0.0	sklon [‰]	0.0	sklon [‰]		sklon [‰]		sklon [‰]	
6	Š2-2		TBZ-Q PERF200 - 685	DN (mm)	200	DN (mm)	150	DN (mm)	150	DN (mm)		DN (mm)		DN (mm)	
			ocel. s PE	Materiál	PVC hladké, těsn.	Úhel β	165	Úhel β	116	Úhel β		Úhel β		Úhel β	
			Kyneta:	dh[mm]	0	dh[mm]	10	dh[mm]	10	dh[mm]		dh[mm]		dh[mm]	
			beton Perfect	sklon [‰]	0.0	Materiál	PVC hladké, těsn.	Materiál	PVC hladké, těsn.	Materiál		Materiál		Materiál	
						sklon [‰]	0.0	sklon [‰]	0.0	sklon [‰]		sklon [‰]		sklon [‰]	
7	Š2-1-1		TBZ-Q PERF200 - 685	DN (mm)	200	DN (mm)	150	DN (mm)	150	DN (mm)		DN (mm)		DN (mm)	
			ocel. s PE	Materiál	PVC hladké, těsn.	Úhel β	180	Úhel β	90	Úhel β		Úhel β		Úhel β	
			Kyneta:	dh[mm]	0	dh[mm]	10	dh[mm]	10	dh[mm]		dh[mm]		dh[mm]	
			beton Perfect	sklon [‰]	0.0	Materiál	PVC hladké, těsn.	Materiál	PVC hladké, těsn.	Materiál		Materiál		Materiál	
						sklon [‰]	0.0	sklon [‰]	0.0	sklon [‰]		sklon [‰]		sklon [‰]	

Pref. kanalizační šachty



Název stavby-objektu
SOŠ VETERINÁRNÍ HK - Venkovní kanalizace - oprava

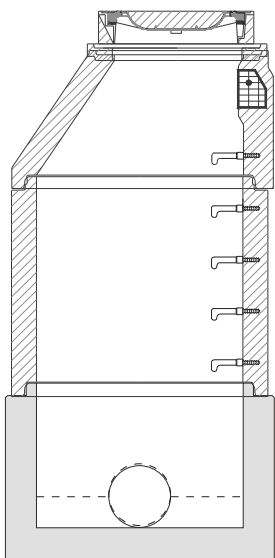
Projektant
Ing Josef Javůrek

STRANA

2

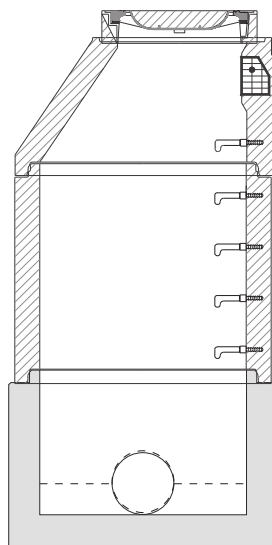
TABULKA SESTAV ŠACHET

Šachta č.1 Š1-1



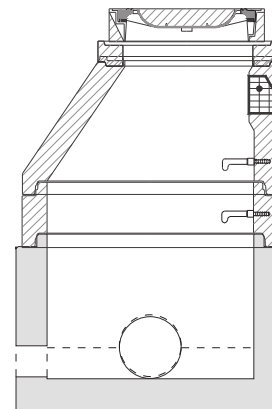
TBZ-Q PERF300 - 785	1
TBS-Q 1000/1000/120-SP	1
TBR-Q 600/1000x625/120 SPK	1
TBW-Q 60/625/120	1
D 400 Begu-DIN	1
těsnění pro DN 1000	2
kóta dna	230.15 m
kóta terénu	232.66 m
rozdíl kót	2.51 m
převýšení nad terénem	0.00 m
výška šachty	2.50 m
stavební výška	2.65 m

Šachta č.2 Š1-2



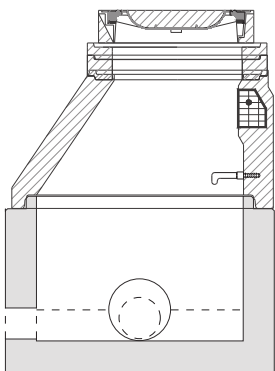
TBZ-Q PERF300 - 785	1
TBS-Q 1000/1000/120-SP	1
TBR-Q 600/1000x625/120 SPK	1
D 400 Begu-DIN	1
těsnění pro DN 1000	2
kóta dna	230.28 m
kóta terénu	232.73 m
rozdíl kót	2.45 m
převýšení nad terénem	0.00 m
výška šachty	2.44 m
stavební výška	2.59 m

Šachta č.3 Š1-3



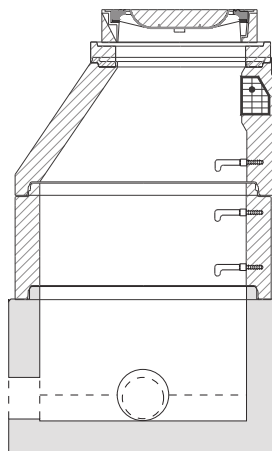
TBZ-Q PERF300 - 785	1
TBS-Q 250/1000/120-SP	1
TBR-Q 600/1000x625/120 SPK	1
TBW-Q 100/625/120	1
D 400 Begu-DIN	1
těsnění pro DN 1000	2
kóta dna	230.87 m
kóta terénu	232.67 m
rozdíl kót	1.80 m
převýšení nad terénem	0.00 m
výška šachty	1.79 m
stavební výška	1.94 m

Šachta č.4 Š1-4



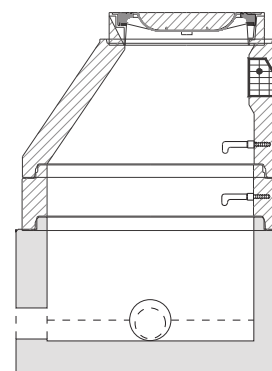
TBZ-Q PERF300 - 785	1
TBR-Q 600/1000x625/120 SPK	1
TBW-Q 100/625/120	1
TBW-Q 60/625/120	1
D 400 Begu-DIN	1
těsnění pro DN 1000	1
kóta dna	231.30 m
kóta terénu	232.90 m
rozdíl kót	1.60 m
převýšení nad terénem	0.00 m
výška šachty	1.60 m
stavební výška	1.75 m

Šachta č.5 Š2-1



TBZ-Q PERF250 - 735	1
TBS-Q 500/1000/120-SP	1
TBR-Q 600/1000x625/120 SPK	1
TBW-Q 100/625/120	1
D 400 Begu-DIN	1
těsnění pro DN 1000	2
kóta dna	230.13 m
kóta terénu	232.13 m
rozdíl kót	2.00 m
převýšení nad terénem	0.00 m
výška šachty	1.99 m
stavební výška	2.14 m

Šachta č.6 Š2-2



TBZ-Q PERF200 - 685	1
TBS-Q 250/1000/120-SP	1
TBR-Q 600/1000x625/120 SPK	1
D 400 Begu-DIN	1
těsnění pro DN 1000	2
kóta dna	230.20 m
kóta terénu	231.80 m
rozdíl kót	1.60 m
převýšení nad terénem	0.00 m
výška šachty	1.59 m
stavební výška	1.74 m

Pref. kanalizační šachty



Název stavby-objektu
SOŠ VETERINÁRNÍ HK - Venkovní kanalizace - oprava

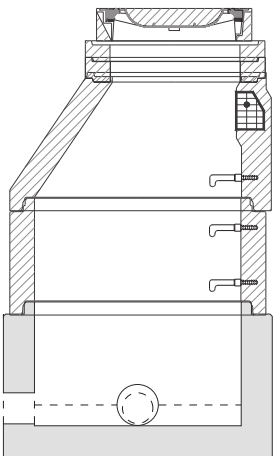
Projektant
Ing. Josef Javůrek

STRANA

3

TABULKA SESTAV ŠACHET

Šachta č.7 Š2-1-1



TBZ-Q PERF200 - 685	1
TBS-Q 500/1000/120-SP	1
TBR-Q 600/1000x625/120 SPK	1
TBW-Q 100/625/120	1
TBW-Q 80/625/120	1
D 400 Begu-DIN	1
těsnění pro DN 1000	2
kóta dna	230.37 m
kóta terénu	232.39 m
rozdíl kót	2.02 m
převýšení nad terénem	0.00 m
výška šachty	2.02 m
stavební výška	2.17 m

Pref. kanalizační šachty



Název stavby-objektu
SOŠ VETERINÁRNÍ HK - Venkovní kanalizace - oprava

Projektant
Ing Josef Javůrek

STRANA

4

TABULKA ŠACHTOVÝCH POKLOPŮ

Poř.	Označení šachty	Třída zatížení	Označení poklopu	Popis poklopu	Úprava kolem poklopu	Výška poklopu [mm]	Počet
1	Š1-1	D	D 400 Begu-DIN	s odvětráním, rám BEGU-R-1, poklop BEGU-DIN		160	1
2	Š1-2		D 400 Begu-DIN				1
3	Š1-3		D 400 Begu-DIN				1
4	Š1-4		D 400 Begu-DIN				1
5	Š2-1		D 400 Begu-DIN				1
6	Š2-2		D 400 Begu-DIN				1
7	Š2-1-1		D 400 Begu-DIN				1
	Celkem		D 400 Begu-DIN				7

Pref. kanalizační šachty



Název stavby-objektu
SOŠ VETERINÁRNÍ HK - Venkovní kanalizace - oprava

Projektant
Ing Josef Javůrek

STRANA

5