

## 2.

### PP Na Plachtě 3 – kosení, odstranění akátových výmladků, výřezy dřevin

Předmětem veřejné zakázky je závazek zhotovitele spočívající v mozaikovitém kosení travního porostu, odstranění náletových dřevin, kosení travního porostu lehkou mechanizací a křovinořezem a mechanickém narušování půdního povrchu na pozemcích v k. ú. Nový Hradec Králové. Vymezení jednotlivých ploch je barevně vyznačeno v mapovém záznamu.

#### Plocha č. 1 (pozemek p. č. 942/142 v k. ú. Nový Hradec Králové)

- **mozaikovitě kosení travního porostu** lehkou mechanizací a křovinořezem
- **1. seč – kosení** celé plochy s ponecháním nepokosených ploch (výskyt modrásků rodu *Phengaris* a jejich živných rostlin – krvavec toten; plochy o celkové rozloze 0,1 ha budou vymezeny při zadání prací podle aktuálního výskytu živných rostlin). Termín provedení prací je do 15. 06. 2022. Výměra kosené plochy je 0,3 ha
- **2. seč – kosení** celé plochy o výměře 0,4 ha v termínu od 15. 09. 2022 do 15. 10. 2022
- pokosená biomasa bude po důkladném vyhrabání z území přírodní památky Na Plachtě 3 a jejího ochranného pásma odklizená v souladu s platnou legislativou
- plocha je od komunikace a parkoviště u Lidlu odcloněna výsadbou keřů, která nesmí být kosením travních porostů poškozena (v mapové příloze označena bíle)
- odklizení odpadků zafoukaných od parkoviště Lidlu při 1. i 2. seči

#### Plocha č. 2 (pozemky p. č. 942/219, 942/218, 942/41 a 942/117 v k. ú. Nový Hradec Králové)

- **odstranění náletových dřevin** - redukce akátových výmladků bude provedena v termínu od 01. 07. 2022 do 01. 08. 2022 s následným zátěrem pařezů vhodným přípravkem (např. Roundup nebo Garlon) nejpozději do 6 h po odříznutí dřevin. Vyřezané dřeviny (do 10 cm v průměru na řezu včetně) budou z území přírodní památky Na Plachtě 3 a jejího ochranného pásma důkladně odklizeny v souladu s platnou legislativou
- **kosení travního porostu** lehkou mechanizací a křovinořezem, pokosená travní hmota bude z území přírodní památky Na Plachtě 3 důkladně vyhrabána a odklizená v souladu s platnou legislativou. Celková výměra kosených ploch je 0,8 ha (kosit i část plochy, která navazuje na plochu č. 1, tj. příkop a bezlesí za příkopem). Termín provedení prací je stanoven od 01. 06. 2022 do 31. 07. 2022. Při zadání prací budou vyznačeny trsy rostlin, které nebudou koseny (výskyt žluťuchy lesklé, příp. dalších ohrožených druhů cévnatých rostlin)

#### Plocha č. 3 (pozemek p. č. 942/117 v k. ú. Nový Hradec Králové)

- **vytvoření obnažené plochy** o výměře 3x5 m v termínu od 15. 03. 2022 do 15. 04. 2022, jedná se o ruční vyhrabání hráběmi do hloubky 3-4 cm, vzniklá hmota bude z území přírodní památky Na Plachtě 3 odstraněna v souladu s platnou legislativou (plocha bude před vlastní realizací prací v terénu vyznačena objednavatelem a bude navazovat na obnaženou plochu vytvořenou v předchozím roce 2021)
- **pokosení a vyhrabání obnažené plochy** o výměře 3x8 m, která byla na ploše č. 3 vytvořena v předchozím roce 2021 v termínu od 15. 09. 2022 do 15. 10. 2022

#### Plocha č. 4 (pozemek p. č. 942/43 v k. ú. Nový Hradec Králové)

- 1. seč – **kosení třtiny křovištní** na ploše 0,03 ha v termínu do 15. 06. 2022
- 2. seč - **kosení pouze zlatobýlu** na ploše 0,03 ha v termínu od 01. 08. 2022 do 15. 08. 2022
- 3. seč – **kosení travních porostů** na celé ploše o výměře 0,1 ha vč. odstranění náletových dřevin tj. topolu bílého v termínu od 15. 09. 2022 do 15. 10. 2022

Plocha č. 5 (část pozemků p. č. 942/117 a 942/219 v k. ú. Nový Hradec Králové)

- **vytvoření obnažené plochy** o výměře 5x5 m v termínu od 15. 03. 2022 do 15. 04. 2022, jedná se o ruční vyhrabání hráběmi do hloubky 3 – 4 cm, vzniklá hmota bude z území přírodní památky odstraněna v souladu s platnou legislativou, plocha bude navazovat na takto upravenou plochu z předchozího roku 2021
- **pokosení a vyhrabání obnažené plochy** o výměře 5x5 m, která byla na ploše č. 5, vytvořena v předchozím roce 2021 v termínu od 15. 09. 2022 do 15. 10. 2022

Plocha č. 6 (část pozemků p. č. 942/43, 890/10, 890/11 a 942/151 v k. ú. Hradec Králové)

- **1. seč – kosení třtiny křovištní** na ploše 0,05 ha v termínu do 15. 06. 2022
- **2. seč – kosení travních porostů** na ploše 0,1 ha vč. výřezu všech jedinců trnovníku akátu a škumpy orobincové s následným zátěrem pařezů vhodným přípravkem (např. Roundup nebo Garlon) nejpozději do 6 h po odříznutí dřevin, kosení bude provedeno v termínu od 01. 06. do 15. 07. 2022
- veškerá vzniklá biomasa bude po důkladném vyhrabání z území přírodní památky Na Plachtě 3 a jejího ochranného pásma odklizená v souladu s platnou legislativou

Plocha č. 7 (část pozemků p. č. 897/8 a 897/4 v k. ú. Nový Hradec Králové)

- **kosení travních porostů** na ploše 0,9 ha v termínu od 15. 09. 2022 do 15. 10. 2022 mimo dvě plochy o výměře 10x10 m, kde bude provedeno ruční vyhrabání (plochy budou před vlastní realizací prací v terénu vyznačeny zástupcem objednatele)
- **vykácení skupiny břízy bělokoré, vrby jívy, střemchy pozdní a posekání třtiny křovištní** rozšířené v podrostu těchto dřevin na ploše 15x40m v termínu od 15. 03. 2022 do 15. 06. 2022 (obr. 3)
- **vyřezání a vykácení invazivní dřeviny střemchy pozdní** (26 kmenů a keřový nálet), lesní remíz i břehy příkopů v termínu od 15. 03. 2022 do 15. 04. 2022 nebo od 15. 10. 2022 do 15. 11. 2022
- veškerá vzniklá biomasa bude po důkladném vyhrabání z území přírodní památky Na Plachtě 3 a jejího ochranného pásma odklizená v souladu s platnou legislativou

Plocha č. 8 (část pozemků p. č. 897/4, 897/6, 897/11 a 897/3 v k. ú. Nový Hradec Králové)

- **1. seč – kosení travních porostů** na ploše 0,6 ha v termínu do 15. 06. 2022 (plocha bude před vlastní realizací prací v terénu vyznačena)
- **2. seč – kosení travních porostů** na celé ploše 1,3 ha v termínu od 15. 09. 2022 do 15. 10. 2022
- **posekání a důkladné vyhrabání příkopu** v termínu od 15. 09. 2022 do 15. 10. 2022
- **vyřezání a vykácení invazivní dřeviny střemchy pozdní (26 kmenů a keřový nálet), břehy příkopů** v termínu od 15. 03. 2022 do 15. 04. 2022 nebo v termínu od 15. 10. 2022 do 15. 11. 2022 (obr. 4)
- **ponechání porostu ostružiníku** o výměře 20 m<sup>2</sup> (plocha bude vymezena zástupcem objednatele při zadání prací v průběhu vegetační sezóny)
- veškerá vzniklá biomasa bude po důkladném vyhrabání z území přírodní památky Na Plachtě 3 a jejího ochranného pásma odklizená v souladu s platnou legislativou

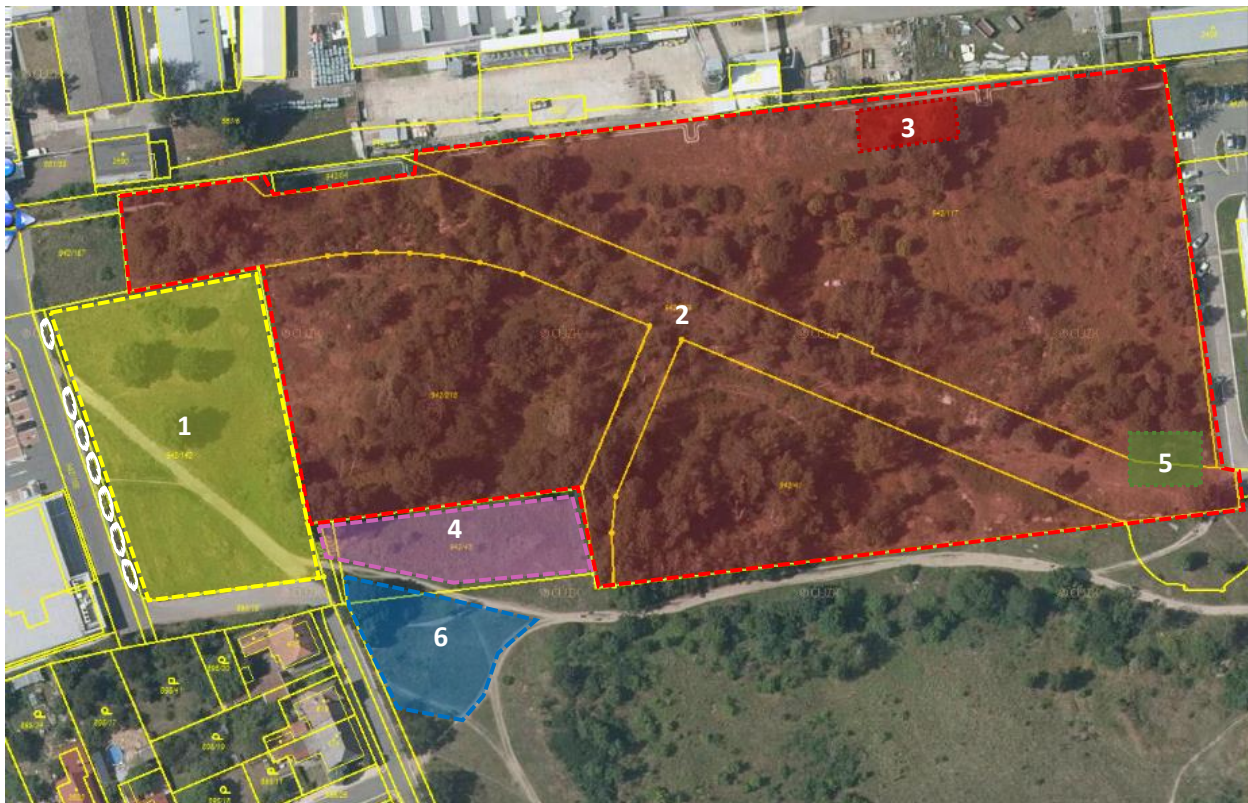
Plocha č. 9 (část pozemku p. č. 897/3 v k. ú. Nový Hradec Králové)

- **1. seč - kosení travních porostů** na ploše 0,1 ha v termínu do 15. 06. 2022 (plocha bude před vlastní realizací prací v terénu vyznačena zástupcem objednatele)
- **2. seč – kosení travního porostu** na celé ploše i za cestou v termínu od 15. 09. 2022 do 15. 10. 2022
- **vyřezání a vykácení invazivní dřeviny střemchy pozdní** (3 keře) v termínu od 15. 03. 2022 do 15. 04. 2022 nebo od 15. 10. 2022 do 15. 11. 2022 (obr. 4)

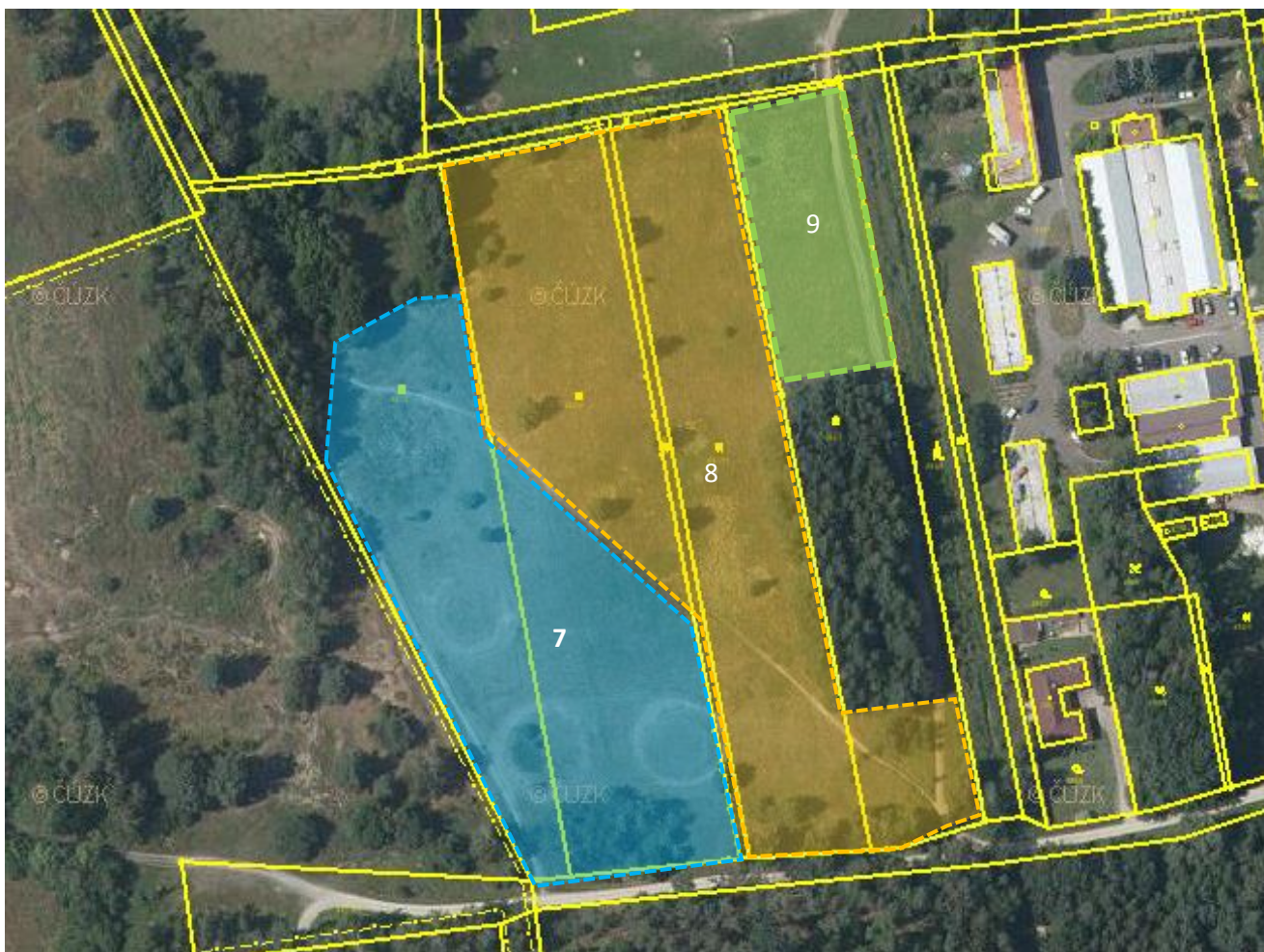
- veškerá vzniklá biomasa bude po důkladném vyhrabání z území přírodní památky Na Plachtě 3 a jejího ochranného pásma odklizená v souladu s platnou legislativou

Předpokládaná hodnota veřejné zakázky je 180 000 Kč včetně DPH.

Obr. 1 Schematické znázornění ploch určených ke kosení a výřezu dřevin



Obr. 2 Schematické znázornění ploch určených ke kosení a výřezu dřevin



Obr. 3 Schematické znázornění plochy se skupinou bříz, vrb a střemchy s podrostem třtiny křovištní určené k vyřezání dřevin a následného pokosení



Obr. 4 Schematické znázornění ploch s výskytem střemchy pozdní, kde je nutné odstranění všech přítomných jedinců (zdroj invaze v celé PP)

