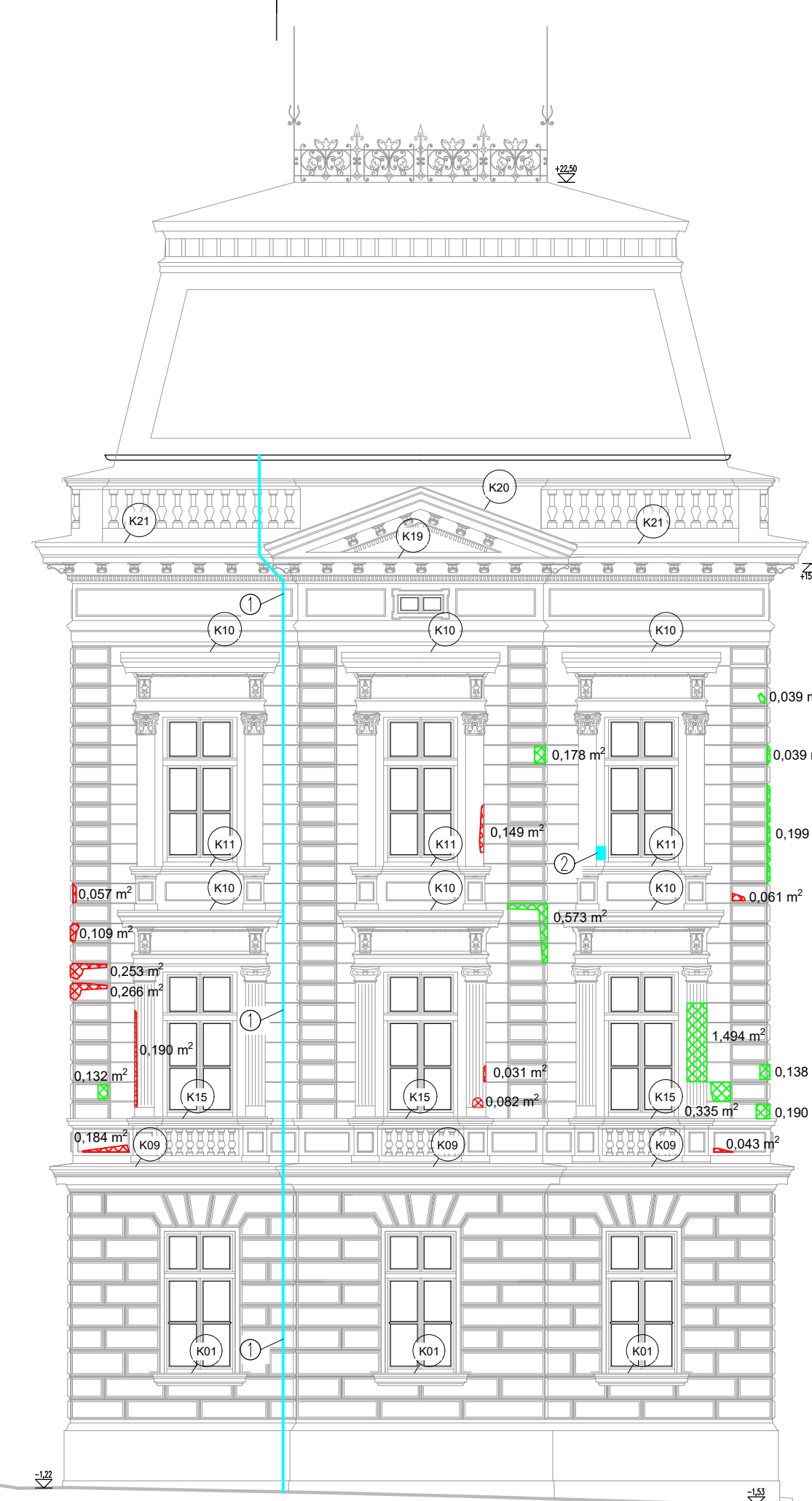
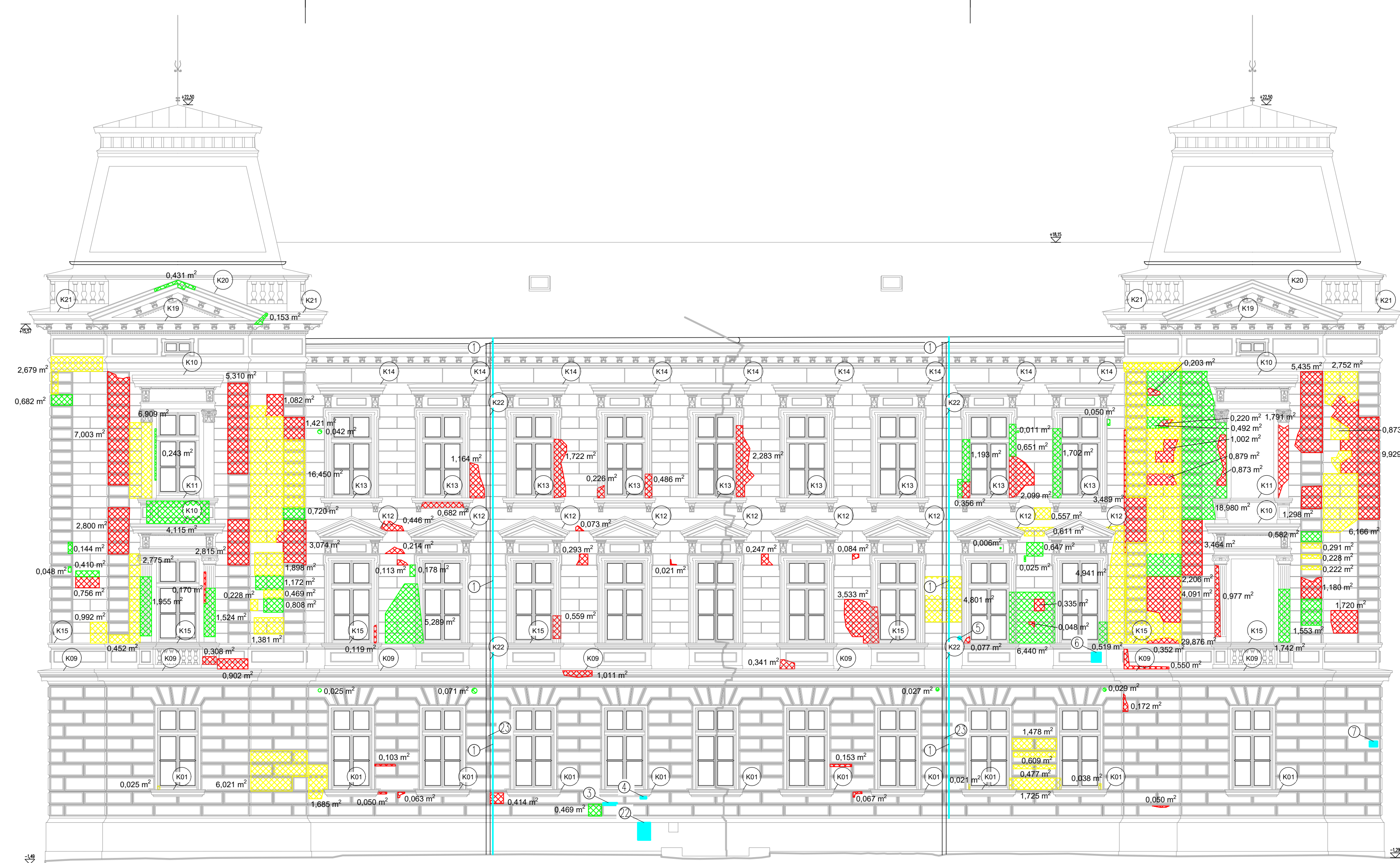


STAV POŠKOZENÍ FASÁDY K BŘEZNU 2020

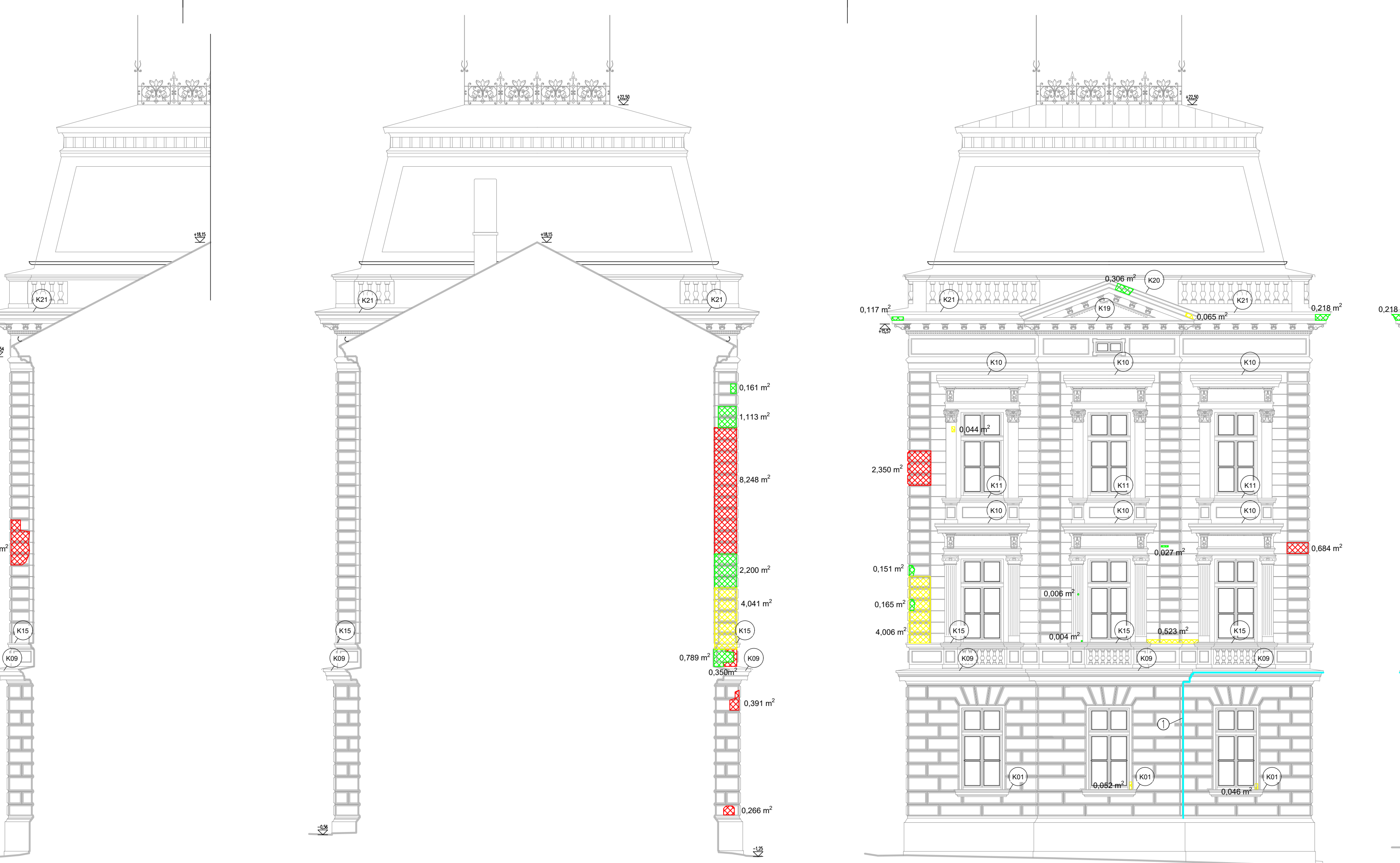
Chybějící vrstva fasády	Praskliny, poškozené hrany, narušený povrch	Poškozená barva fasády	Plocha fasády	Plocha soklu
0,057	0,132	2,679	478,017	38,558
0,109	0,178	0,992	142,006	110,908
0,253	0,573	0,452	41,146	2,078
0,266	0,039	2,775	83,793	2,653
0,184	0,009	6,909	477,628	38,948
0,190	0,199	0,025	662,528	15,900
0,149	1,494	6,021		
0,031	0,335	1,685		
0,082	0,138	1,381		
0,043	0,190	0,228		
0,061	0,682	0,469		
0,756	0,431	1,898		
2,800	0,153	16,450		
7,003	0,243	0,021		
0,902	4,115	1,725		
0,308	0,144	0,477		
0,170	0,048	0,609		
2,815	0,410	1,478		
5,310	1,955	0,038		
1,082	1,524	4,861		
1,421	0,042	0,557		
3,074	0,720	0,611		
1,184	1,172	4,943		
0,682	0,800	29,876		
0,446	0,025	2,752		
0,214	5,288	0,873		
0,113	0,178	6,146		
0,119	0,071	0,291		
0,103	0,469	0,228		
0,050	0,027	0,222		
0,063	1,193	4,043		
1,722	0,011	4,006		
0,226	0,651	0,044		
0,486	1,702	0,523		
2,283	0,000	0,065		
0,073	0,006	0,052		
0,293	0,647	0,046		
0,021	0,025	0,496		
0,247	6,440	5,812		
0,084	0,519	0,086		
3,533	0,029	0,046		
0,341	2,296	0,019		
0,559	18,980	5,927		
0,111	0,492	0,025		
0,414	0,582	0,042		
0,153	1,742	0,183		
0,067	1,553	0,400		
0,356	0,161	0,109		
2,099	1,113	4,908		
0,077	2,200	0,019		
0,335	0,789	0,061		
0,048	0,117			
3,489	0,489			
0,203	0,165			
0,220	0,006			
1,902	0,054			
0,879	0,027			
0,873	0,306			
3,464	0,218			
4,091	0,218			
0,977	0,172			
0,352	0,184			
0,550	0,033			
0,172	0,013			
0,050	0,050			
1,791	0,036			
5,435				
9,929				
1,298				
1,180				
1,720				
2,024				
8,248				
0,350				
0,291				
0,266				
2,350				
0,684				
96,436	64,611	133,540	1163,118	209,045



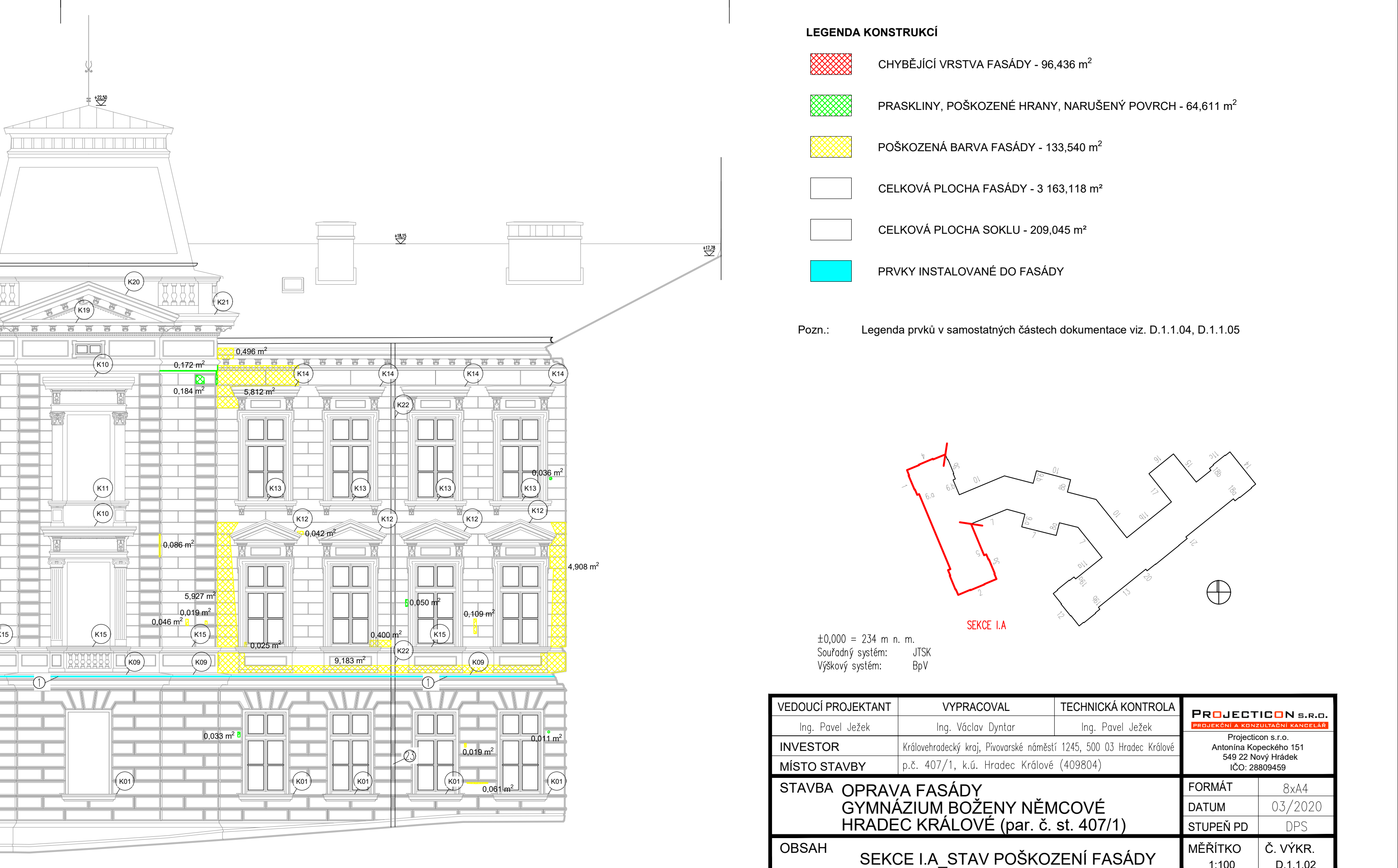
průčelí 4 - celková plocha fasády 478,017 m²
- celková plocha soklu 38,558 m²



průčelí 1 - celková plocha fasády 1420,006 m²
- celková plocha soklu 110,908 m²



průčelí 6a - celková plocha fasáda 41,146 m²
- celková plocha soklu 2,078 m²



průčelí 5 - celková plocha fasády 83,793 m²
- celková plocha soklu 2,653 m²

průčelí 2 - celková plocha fasády 477,628 m²
- celková plocha soklu 38,948 m²

průčelí 3a - celková plocha fasády 662,528 m²
- celková plocha soklu 15,900 m²

průčelí 3a - celková plocha fasády 662,528 m²
- celková plocha soklu 15,900 m²

průčelí 3a - celková plocha fasády 662,528 m²
- celková plocha soklu 15,900 m²

průčelí 3a - celková plocha fasády 662,528 m²
- celková plocha soklu 15,900 m²

průčelí 3a - celková plocha fasády 662,528 m²
- celková plocha soklu 15,900 m²

průčelí 3a - celková plocha fasády 662,528 m²
- celková plocha soklu 15,900 m²

průčelí 3a - celková plocha fasády 662,528 m²
- celková plocha soklu 15,900 m²

průčelí 3a - celková plocha fasády 662,528 m²
- celková plocha soklu 15,900 m²

průčelí 3a - celková plocha fasády 662,528 m²
- celková plocha soklu 15,900 m²

průčelí 3a - celková plocha fasády 662,528 m²
- celková plocha soklu 15,900 m²

průčelí 3a - celková plocha fasády 662,528 m²
- celková plocha soklu 15,900 m²

průčelí 3a - celková plocha fasády 662,528 m²
- celková plocha soklu 15,900 m²

průčelí 3a - celková plocha fasády 662,528 m²
- celková plocha soklu 15,900 m²

průčelí 3a - celková plocha fasády 662,528 m²
- celková plocha soklu 15,900 m²

průčelí 3a - celková plocha fasády 662,528 m²
- celková plocha soklu 15,900 m²

průčelí 3a - celková plocha fasády 662,528 m²
- celková plocha soklu 15,900 m²

průčelí 3a - celková plocha fasády 662,528 m²
- celková plocha soklu 15,900 m²

průčelí 3a - celková plocha fasády 662,528 m²
- celková plocha soklu 15,900 m²

průčelí 3a - celková plocha fasády 662,528 m²
- celková plocha soklu 15,900 m²

průčelí 3a - celková plocha fasády 662,528 m²
- celková plocha soklu 15,900 m²

průčelí 3a - celková plocha fasády 662,528 m²
- celková plocha soklu 15,900 m²

průčelí 3a - celková plocha fasády 662,528 m²
- celková plocha soklu 15,900 m²

průčelí 3a - celková plocha fasády 662,528 m²
- celková plocha soklu 15,900 m²

průčelí 3a - celková plocha fasády 662,528 m²
- celková plocha soklu 15,900 m²

průčelí 3a - celková plocha fasády 662,528 m²
- celková plocha soklu 15,900 m²

průčelí 3a - celková plocha fasády 662,528 m²
- celková plocha soklu 15,900 m²

průčelí 3a - celková plocha fasády 662,528 m²
- celková plocha soklu 15,900 m²

průčelí 3a - celková plocha fasády 662,528 m²
- celková plocha soklu 15,900 m²

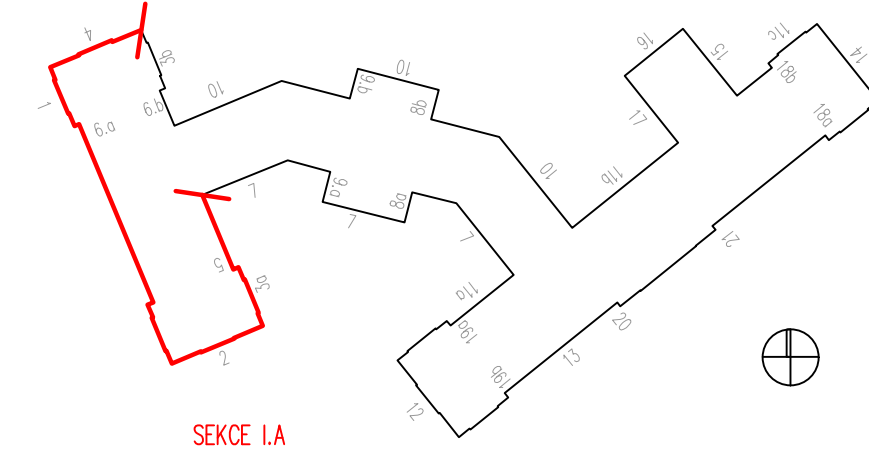
průčelí 3a - celková plocha fasády 662,528 m²
- celková plocha soklu 15,900 m²

průčelí 3a - celková plocha fasády 662,528 m²
- celková plocha soklu 15,900 m²

průčelí 3a - celková plocha fasády 662,528 m²
- celková plocha soklu 15,900 m²

- LEGENDA KONSTRUKCÍ**
- CHYBĚJÍCÍ VRSTVA FASÁDY - 96,436 m²
 - PRASKLINY, POŠKOZENÉ HRANY, NARUŠENÝ POVRCH - 64,611 m²
 - POŠKOZENÁ BARVA FASÁDY - 133,540 m²
 - CELKOVÁ PLOCHA FASÁDY - 3 163,118 m²
 - CELKOVÁ PLOCHA SOKLU - 209,045 m²
 - PRVKY INSTALOVANÉ DO FASÁDY

Pozn.: Legenda prvků v samostatných částech dokumentace viz. D.1.1.04, D.1.1.05



±0,000 = 234 m n. m.
Souřadný systém: JTSK
Výškový systém: BpV

VEDOUČÍ PROJEKTANT	VYPRACOVAL	TECHNICKÁ KONTROLA	<div>PROJECTION S.R.O.</div> <div>PROJEKČNÍ KONSULTAČNÍ KANCELÁŘ</div> <div>Proječní s.r.o.</div> <div>Antonína Kopecského 151a</div> <div>549 22 Nová Hradec</div> <div>ICO: 288094549</div>	
Ing. Pavel Ježek	Ing. Václav Dyntar	Ing. Pavel Ježek		
INVESTOR	Královohradecký kraj, Pivovarské náměstí 1245, 500 03 Hradec Králové p.č. 407/1, k.ú. Hradec Králové (409804)			
MÍSTO STAVBY				
STAVBA	OPRAVA FASÁDY GYMNÁZIUM BOŽENY NĚMCOVÉ HRADEC KRÁLOVÉ (par. č. st. 407/1)		FORMÁT	8xA
			DATUM	03./2024
			STUPĚN PD	DP90
POBSAH	SEKCE I.A._STAV POŠKOZENÍ FASÁDY		MĚŘÍTKO	Č. VÝK.
			1:100	D.1.1.