

stavba:	<b>Výměna oken na budově školy SŠŘ Jaroměř</b> Studničkova 260, 551 01, Jaroměř
stavebník - investor:	<b>Střední škola řemeslná</b> Studničkova 260, 551 01, Jaroměř

autorizace:

paré:

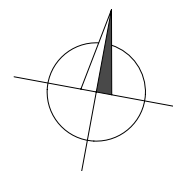
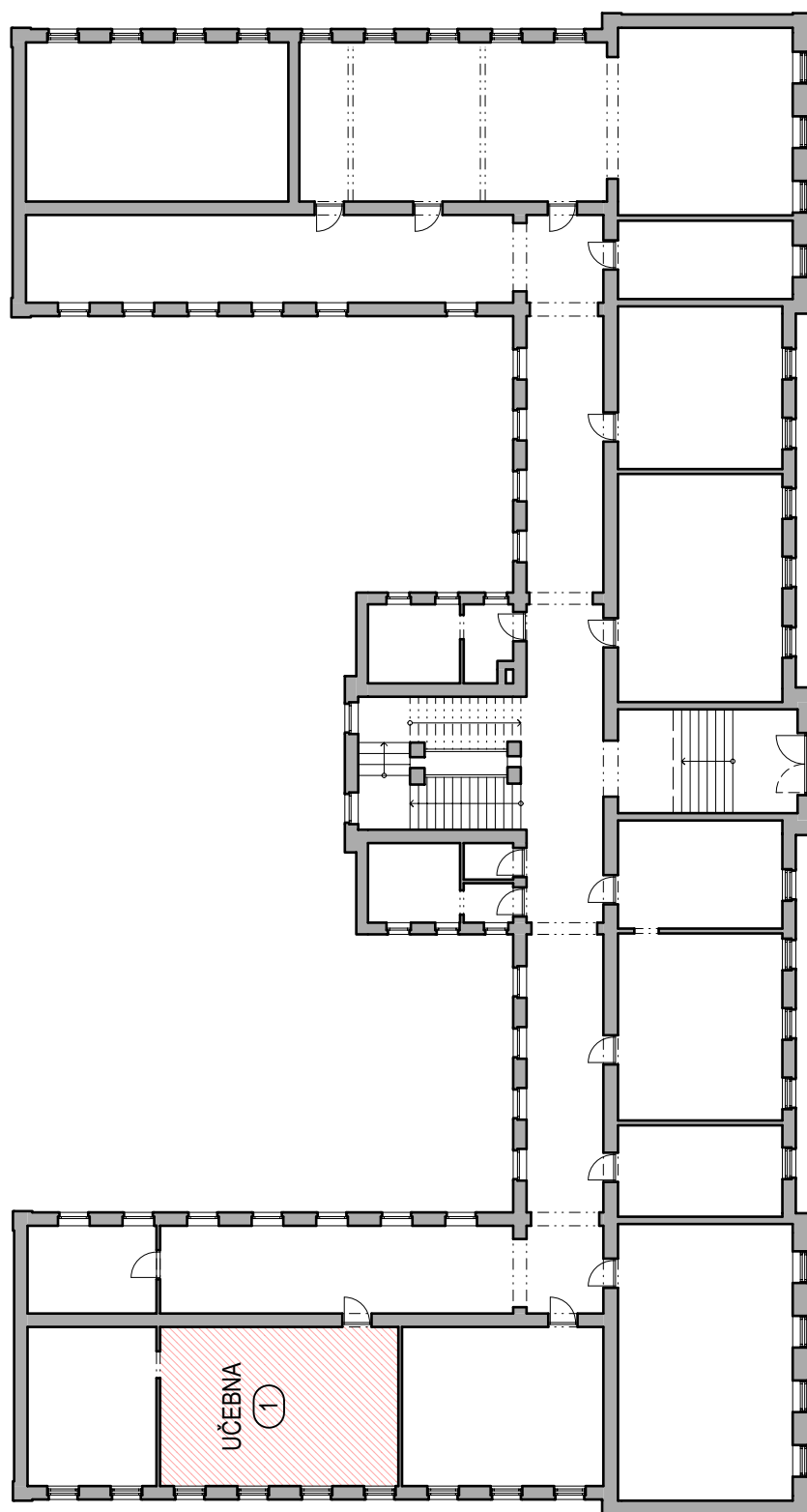


architekt stavby:	
zodpovědný proj.:	Ing. Miroslav Kaliba
projekt. samostat. části:	Vít Kaliba
vypracoval:	Vít Kaliba

Stupeň projektu:	<b>DSP - DPS - TND</b>
------------------	------------------------

<b>S01</b>	<b>Výměna oken, zateplení půdy</b>
část PD	D1.1 - Architektura a stavitelství <b>AS</b>
výkres:	<b>Studie osvětlení</b>

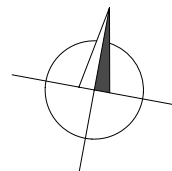
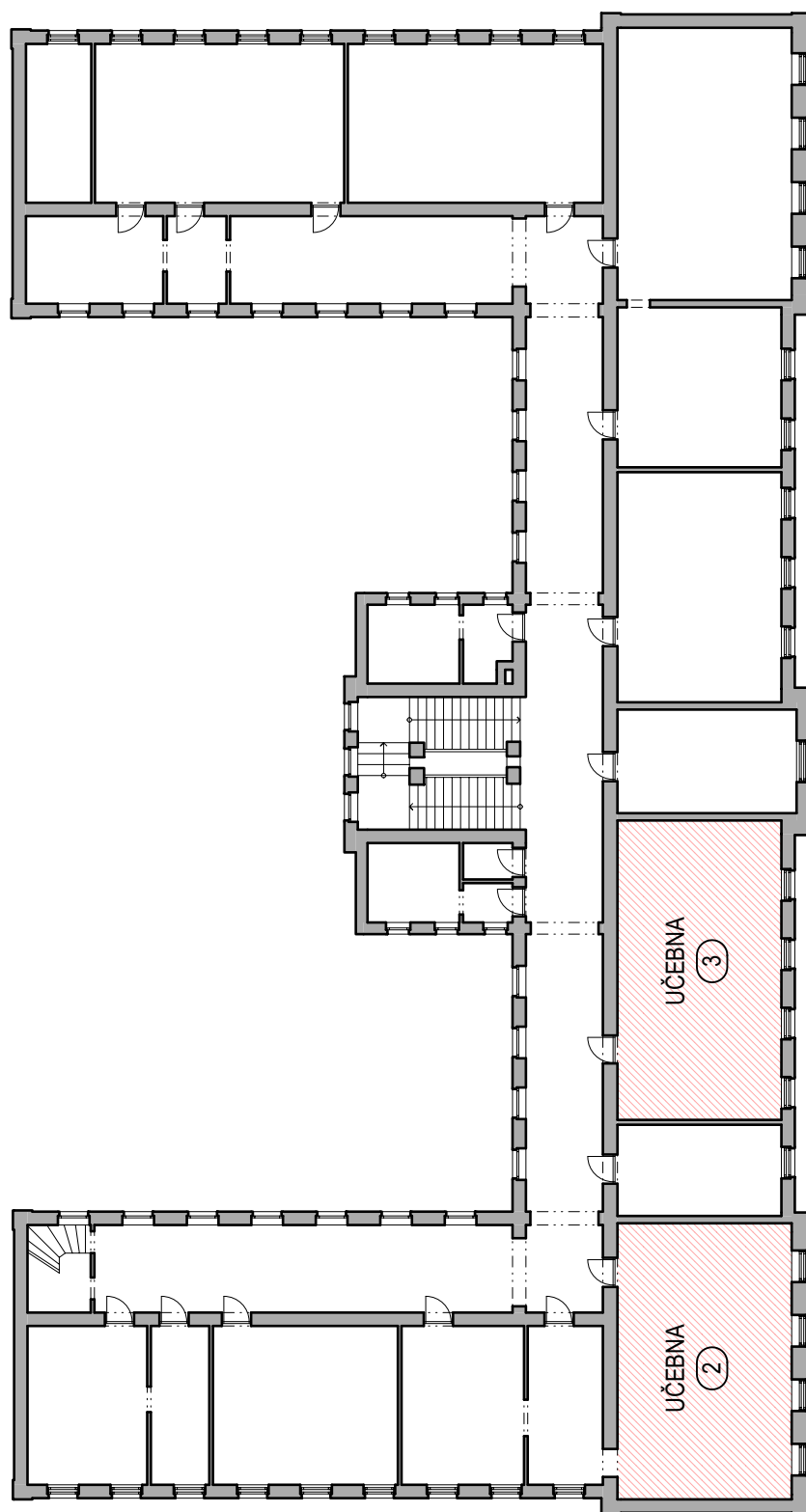
datum: XII. 2019	měřítko:
oddíl: <b>AS</b>	číslo výkresu: <b>8</b>



výkres:

**1.NP - přízemí**

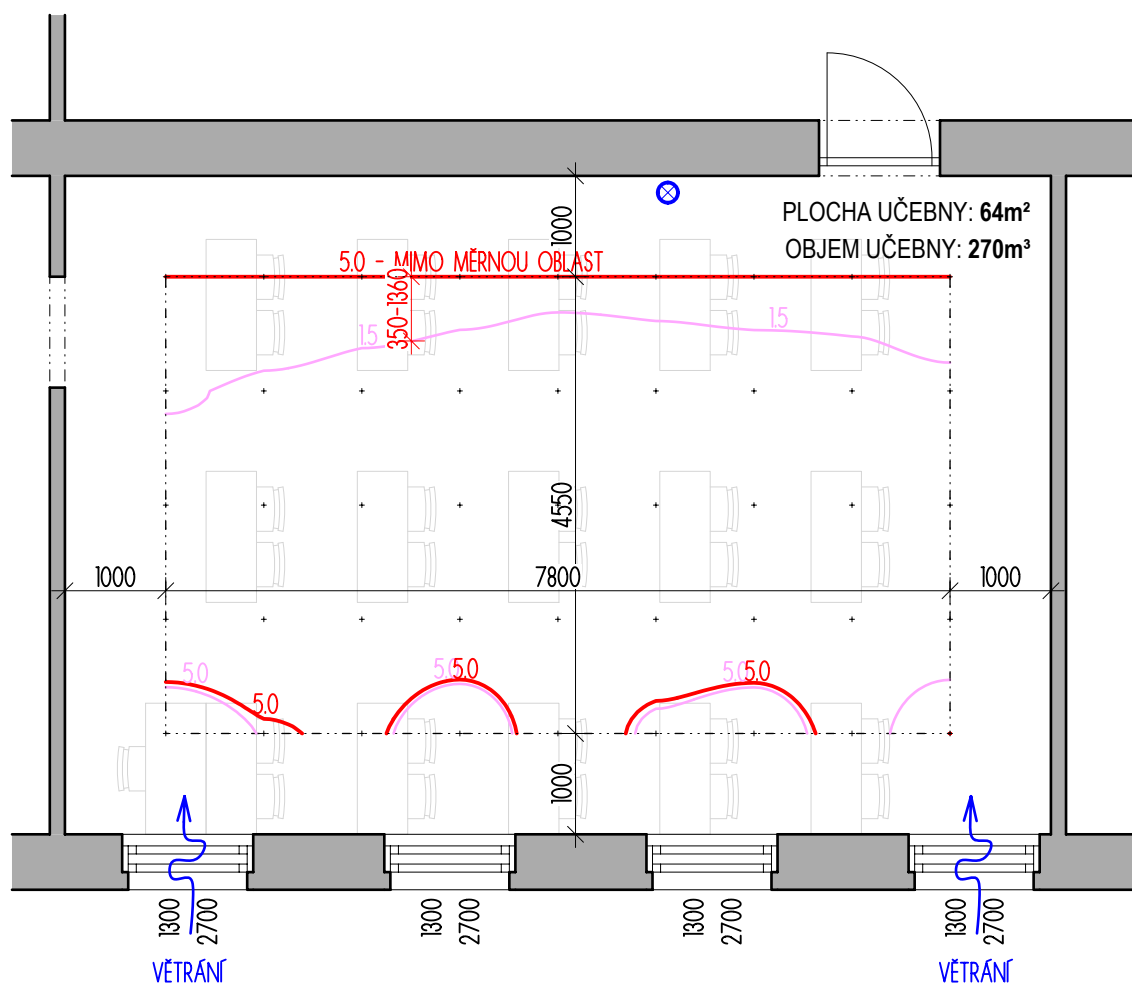
**1**



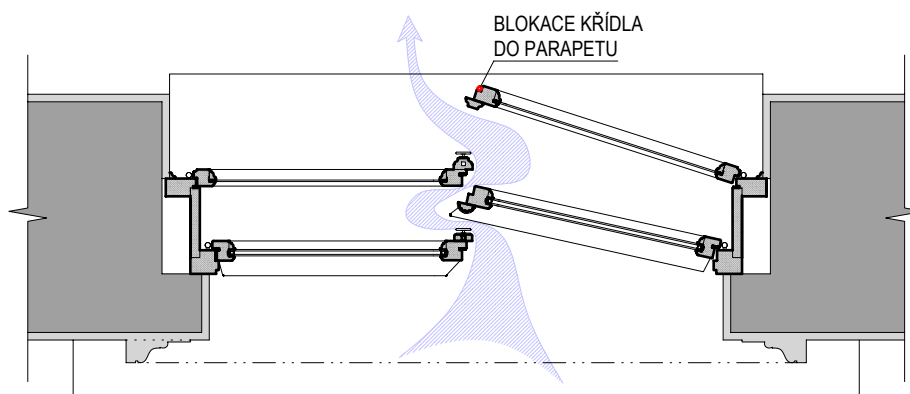
výkres:

**2.NP - patro**

**2**

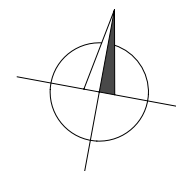


## VĚTRÁNÍ OKNY



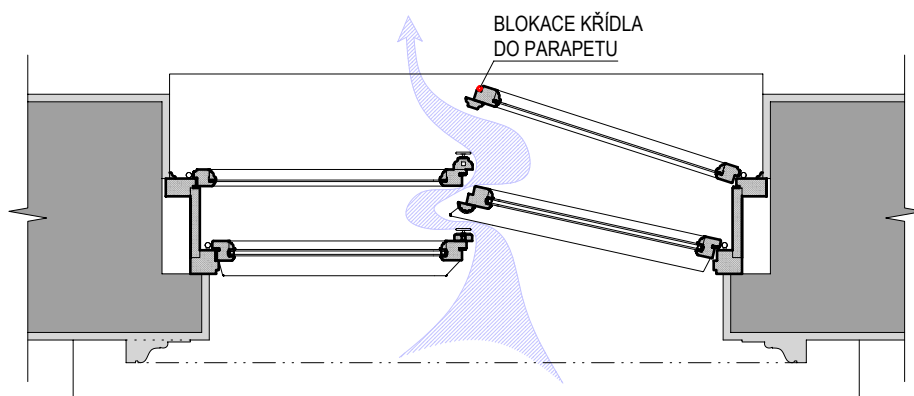
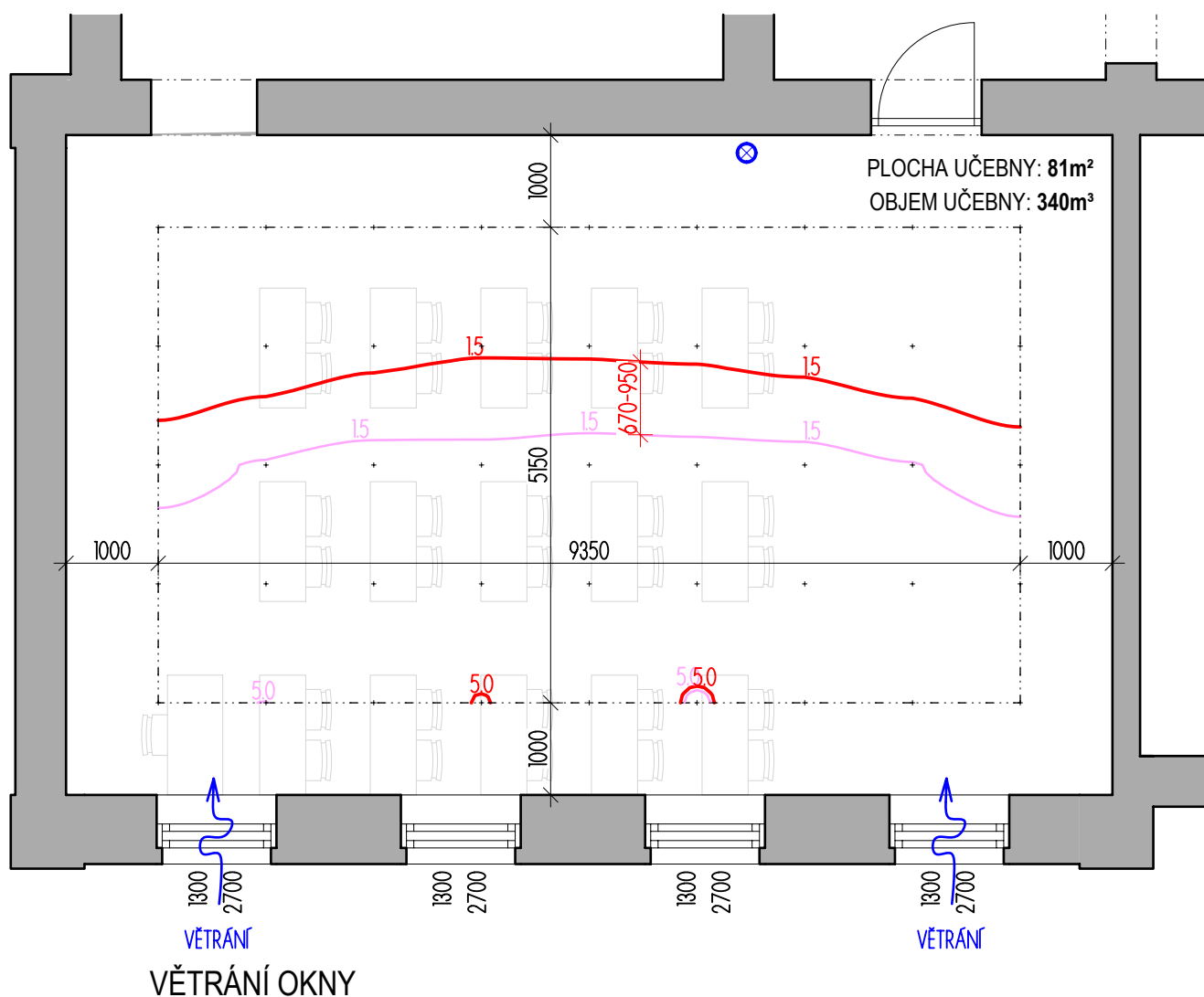
## LEGENDA

- STÁVAJÍCÍ ZASKLENÍ  
izofoty čísel denní osvětlenosti  $D_{\min}$  1,5%,  $D_m$  5,0%
- NOVÉ ZASKLENÍ  
izofoty čísel denní osvětlenosti  $D_{\min}$  1,5%,  $D_m$  5,0%
- ⊗ ČIDLO CO<sub>2</sub> - Voltcraft CO-60



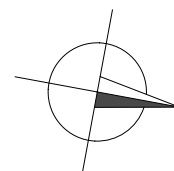
výkres:

# UČEBNA 1 - POROVNÁNÍ OSVĚTLENÍ



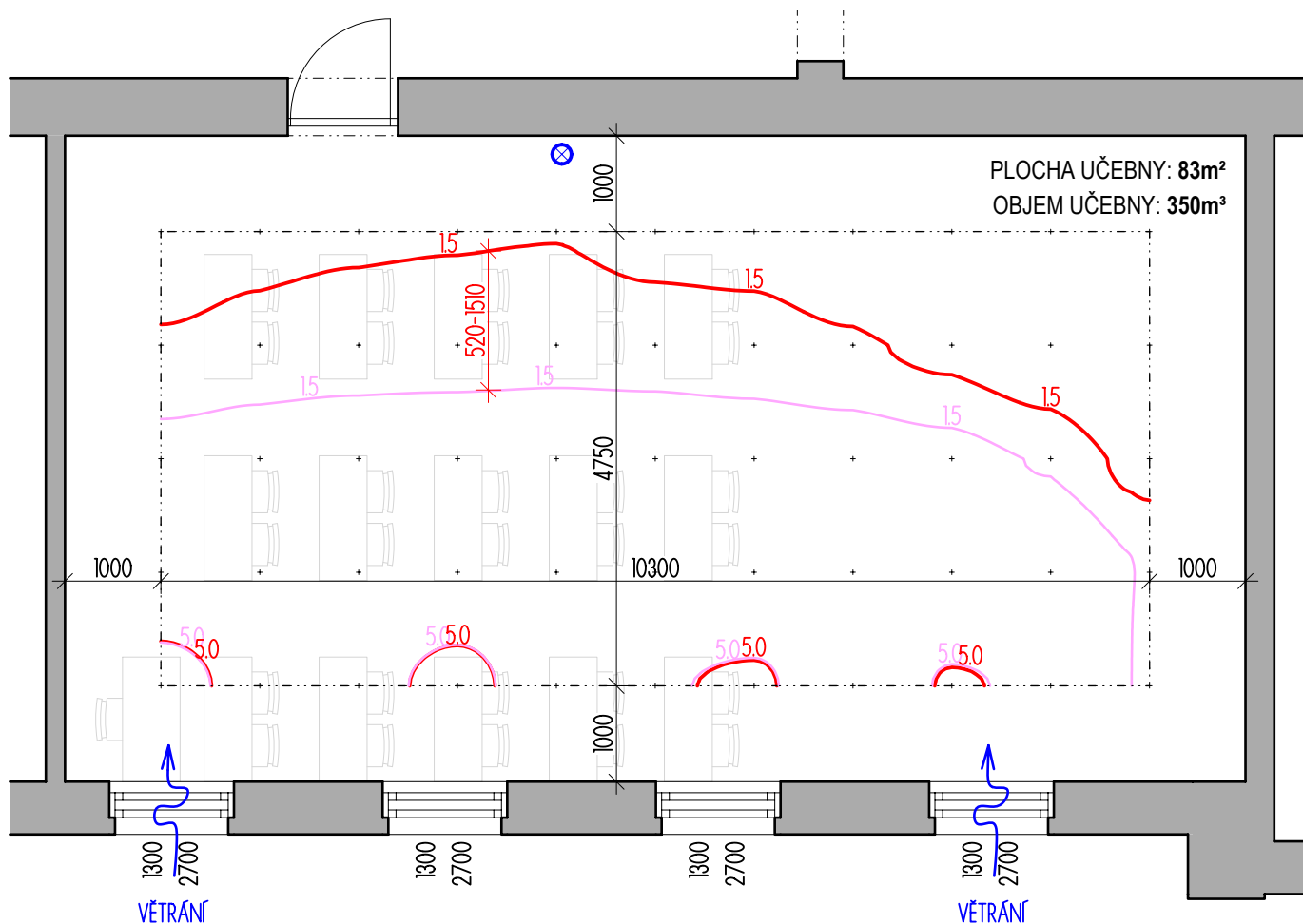
## LEGENDA

- STÁVAJÍCÍ ZASKLENÍ  
izofoty činitel denní osvětlenosti  $D_{\min}$  1,5%,  $D_m$  5,0%
- NOVÉ ZASKLENÍ  
izofoty činitel denní osvětlenosti  $D_{\min}$  1,5%,  $D_m$  5,0%
- ⊗ ČIDLO CO2 - Voltcraft CO-60

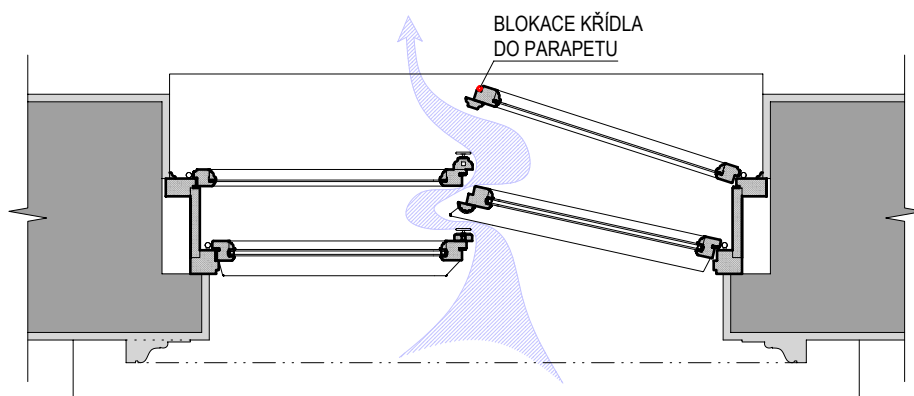


výkres:

## UČEBNA 2 - POROVNÁNÍ OSVĚTLENÍ

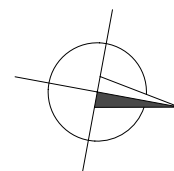


## VĚTRÁNÍ OKNY



## LEGENDA

- STÁVAJÍCÍ ZASKLENÍ  
izofoty činitel denní osvětlenosti  $D_{\min}$  1,5%,  $D_m$  5,0%
- NOVÉ ZASKLENÍ  
izofoty činitel denní osvětlenosti  $D_{\min}$  1,5%,  $D_m$  5,0%
- ⊗ ČIDLO CO<sub>2</sub> - Voltcraft CO-60



výkres:

## UČEBNA 3 - POROVNÁNÍ OSVĚTLENÍ

