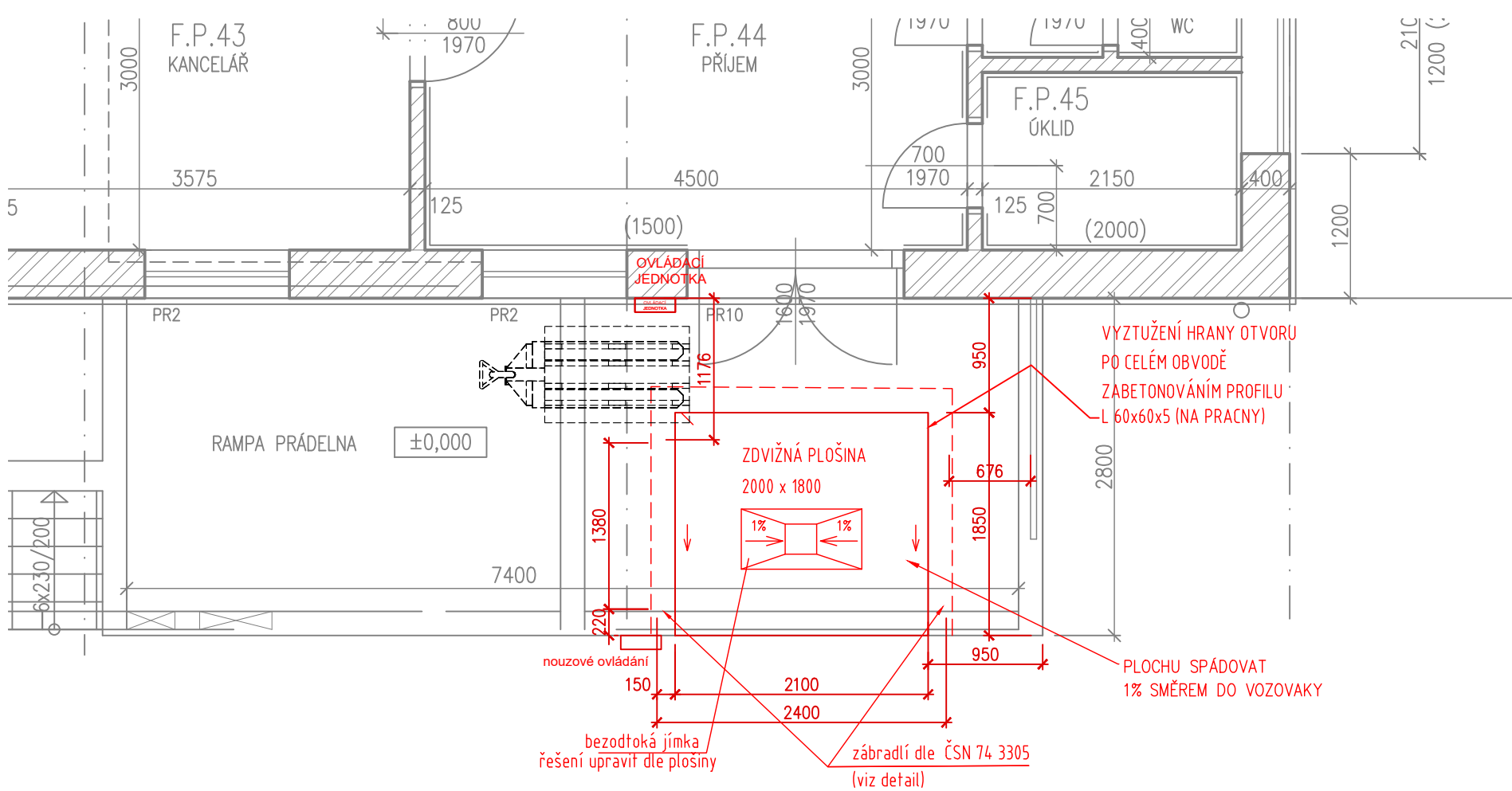
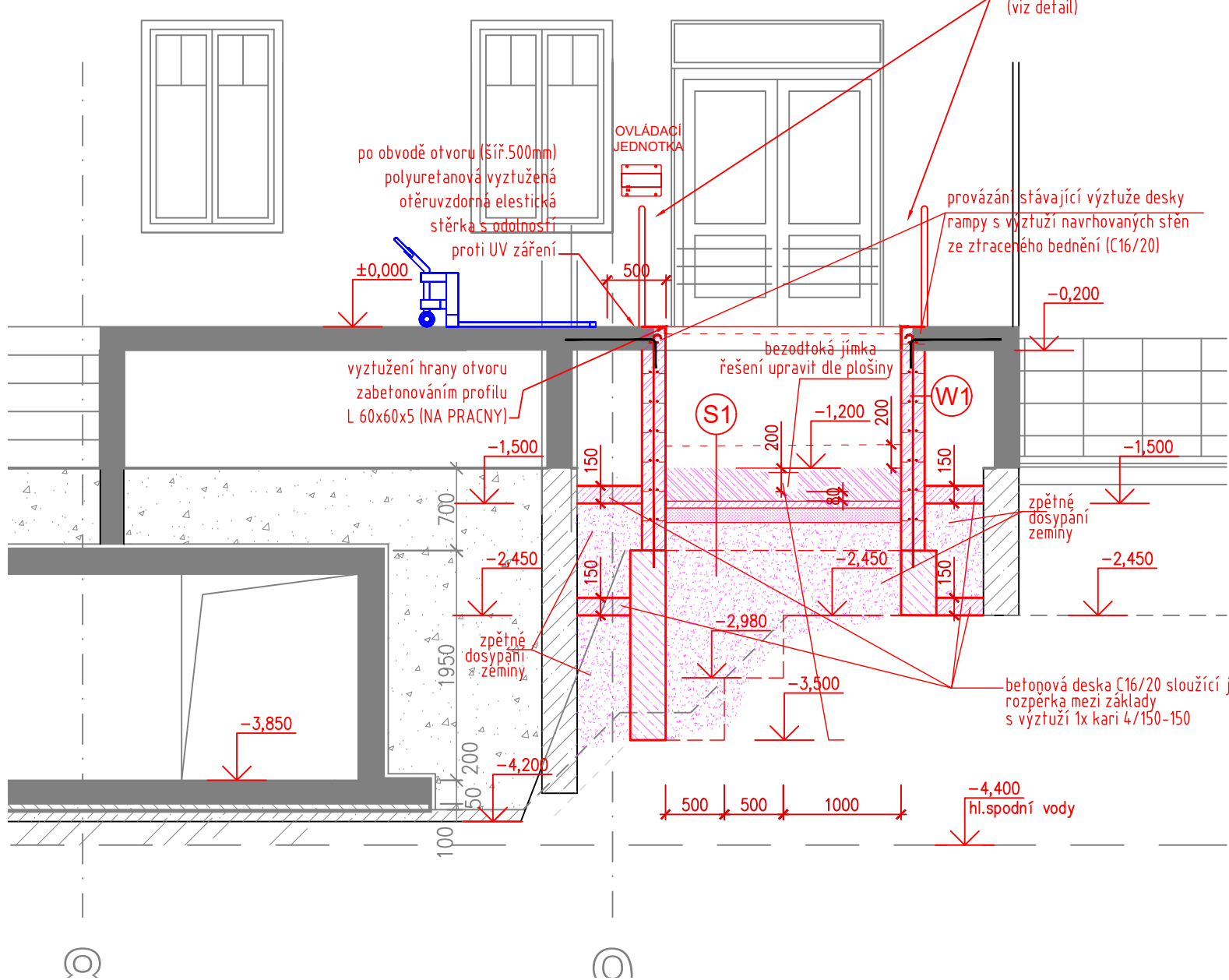


STAVEBNÍ ÚPRAVA č. 2

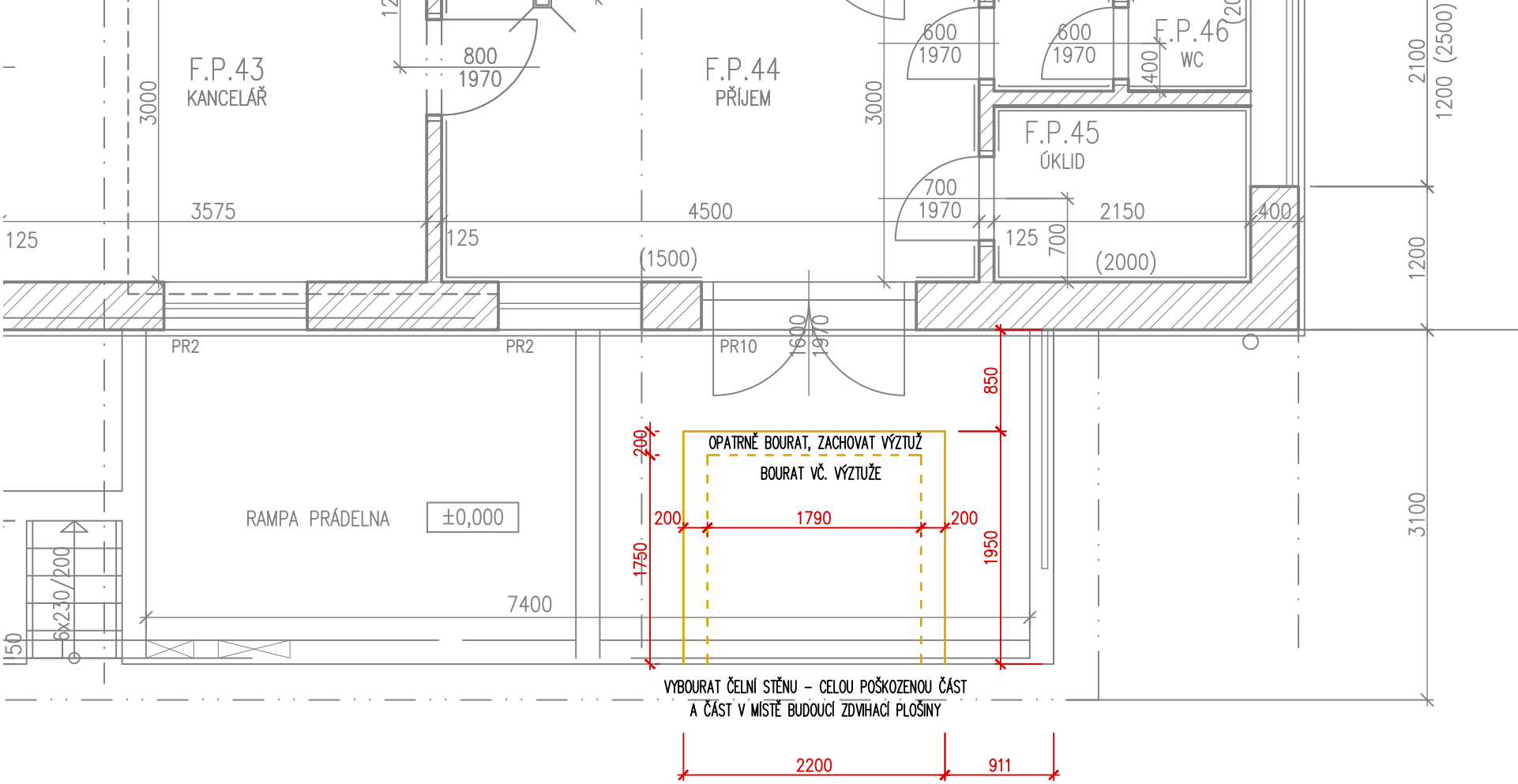
STAVEBNÍ PŘIPRAVENOST – NOVÝ STAV PŮDORYS



STAVEBNÍ PŘIPRAVENOST – NOVÝ STAV ŘEZ 1-1



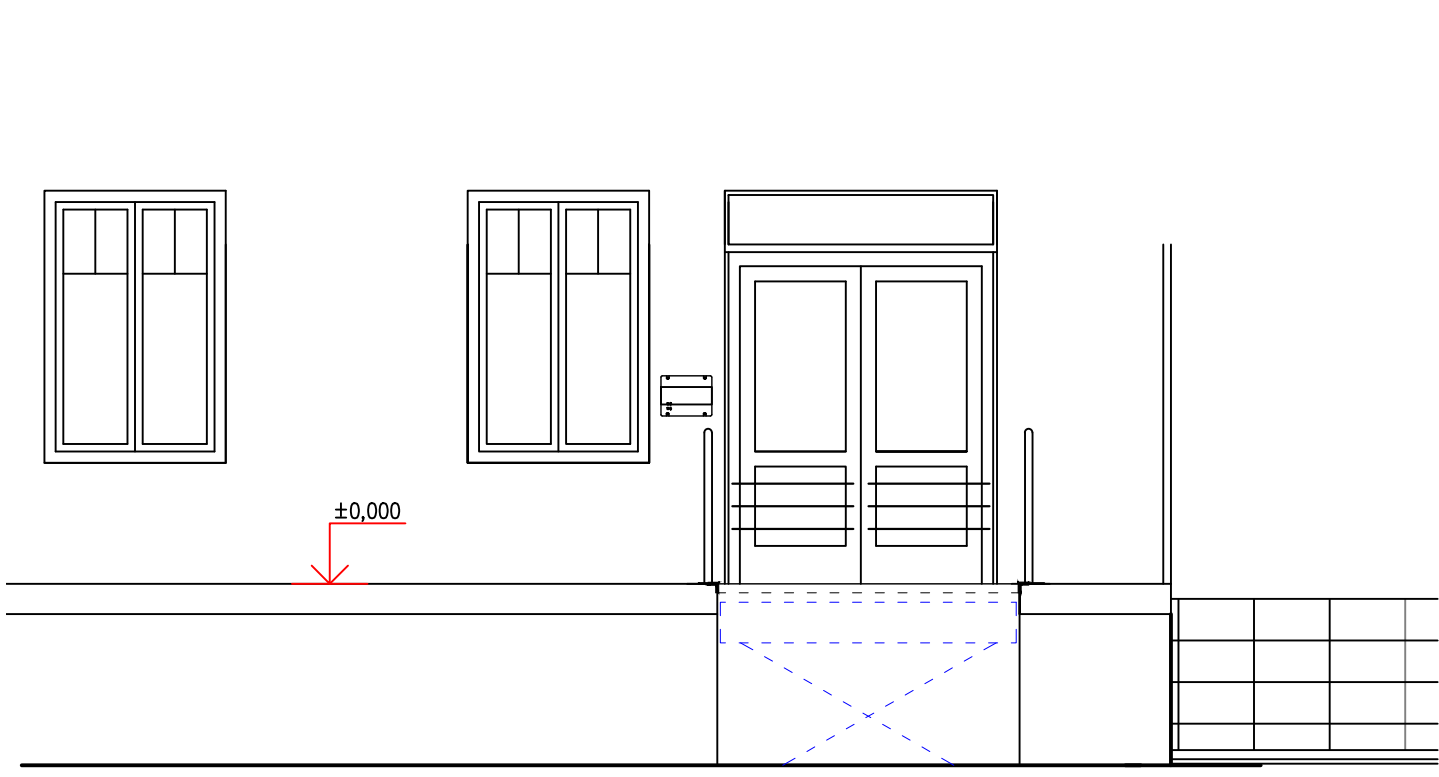
BOURÁNÍ – STÁVAJÍCÍ STAV PŮDORYS



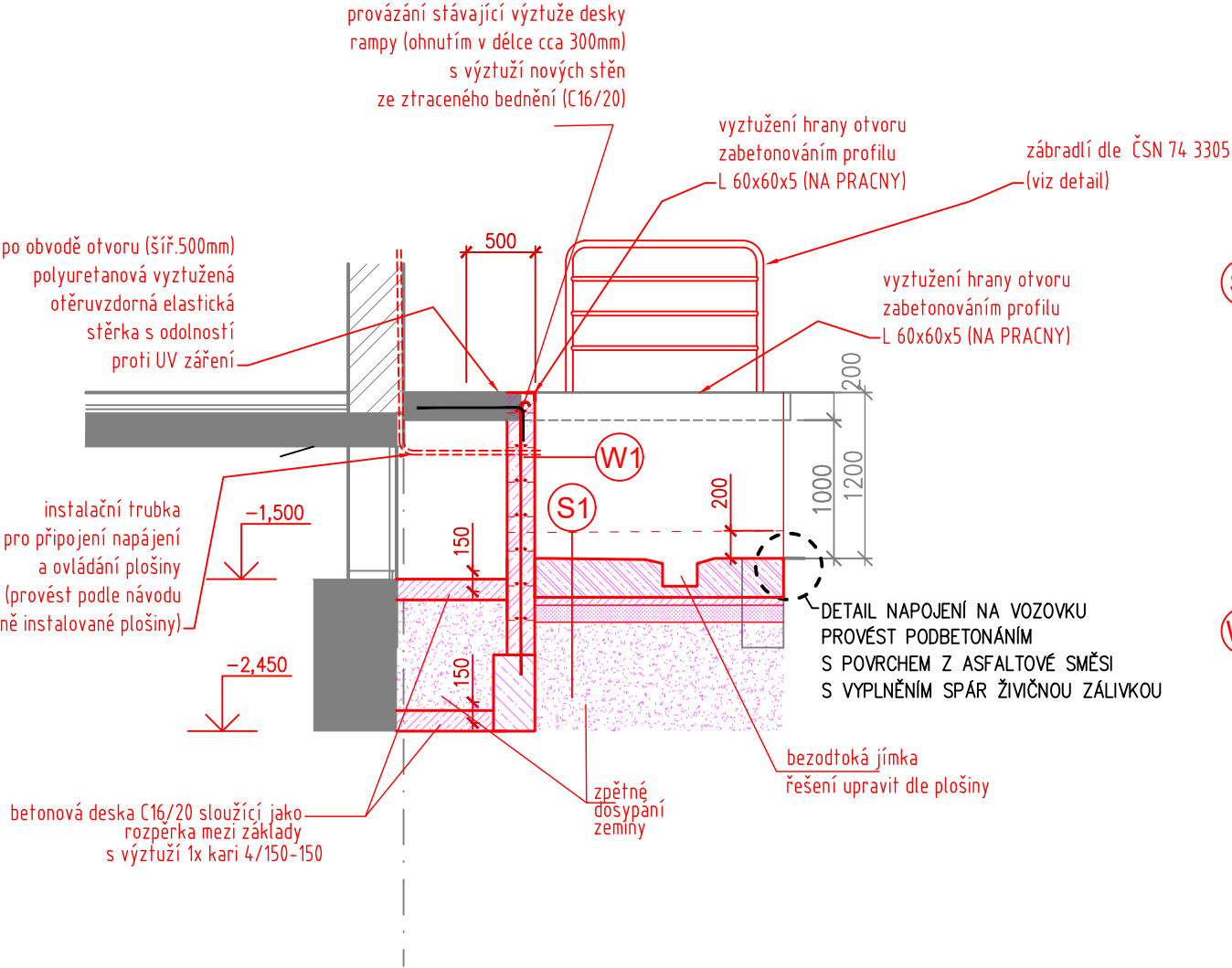
BOURÁNÍ RAMPY – POZNÁMKA K PROVÁDĚNÍ

- V ŽB RAMPĚ BUDE DOBOURÁNA ČÁST V MÍSTĚ BUDOUCÍ ZDVIHACÍ PLOŠINY
- V OKRAJÍCH BUDE ŽB DESKA RAMPY OPATRNĚ NARÍZNUTA A RUČNĚ DOBOURÁNA V ŠÍŘCE 300mm TAK, ABY STÁVAJÍCÍ VÝSTUŽ PODLAHY ZŮSTALA ZACHOVÁNA (STÁVAJÍCÍ VÝSTUŽ BUDE OHNUTA DO ZHLAVÍ NOVÉ PODEZDÍVKY – VÝSTUŽ NOVOHO ŽB DO ZTRACENÉHO ZDÍVA BUDE SVÁZÁNA SE STÁVAJÍCÍ VÝSTUŽÍ)

STAVEBNÍ PŘIPRAVENOST POHLED

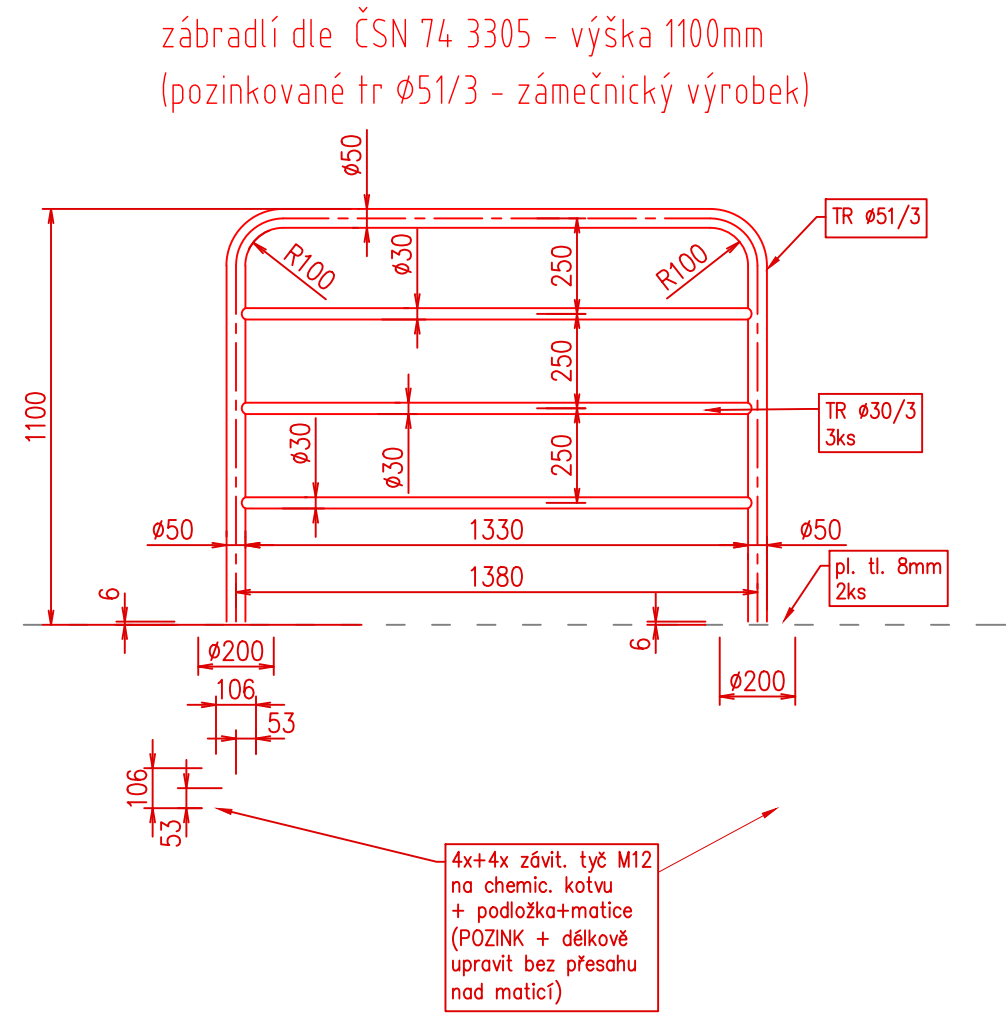


STAVEBNÍ PŘIPRAVENOST – NOVÝ STAV ŘEZ 2-2



- S1** skladba S1
- POLYURETANOVÁ ELASTICKÁ HYDROIZLAČNÍ STĚRKA ODOLNÁ PROTI ROPNÝM LÁTKÁM A UV ZÁŘENÍ
 - VYVEDENÁ 200mm NA STĚNY (V KOUTECH S VÝSTUŽNOU PÁSKOU)
 - BETONOVÁ MAZANINA 250mm C16/20 S VÝSTUŽÍ KARI 4/150-150 PŘI OBOU POVRŠÍCH
 - VÝSTUŽ SPOJIT S KONSTRUKCÍ VÝSTUŽÍ STĚN (VČETNĚ ZACHYTNÉ JIMKY, SPADOVAT 1% SMĚREM DO VOZOVKY)
 - PODBETONÁVKA – MAZANINA C 16/20 (150mm)
 - HUTNĚNÝ STĚROPIŠKOVÝ PODYP FRAKCE 0-16 (150mm)
 - ZPĚTNÝ ZAKYV VÝKOPKEM (OPATRNĚ HUTNĚNÝ PO 200mm)
- W1** STĚNA W1
- ŽB STĚNA DO ZTRACENÉHO BEDNĚNÍ TL 200mm
 - BETON C16/20
 - VÝSTUŽ VODODOPNÉ 2x r12 V KAŽDÉ LOŽNĚ SPÁŘE
 - VÝSTUŽ SVISLE 1x r12 PO 250mm

ZÁMEČNICKÝ VÝROBEK ZÁBRADLÍ (žárově zinkované) 1 : 20



NA VOLNĚ PŘÍSTUPNÝCH HRANÁCH BUDE
PROVEDEN VÝSTRAŽNÝ ŽLUTO/ČERNÝ
NÁTĚR PODLE ČSN ISO 3864

PROVEDENÍ STAVEBNÍ PŘIPRAVENOSTI ZDVIHACÍ PLOŠINY:

- DETAILY PROVEDENÍ STAVEBNÍ PŘIPRAVENOSTI NUTNO UPRAVIT PODLE KONKRÉTNÍHO TYPU APLIKOVANÉ PROŠINY
- JEDNÁ SE ZEJMÉNA NAPŘ. O VELIKOST A TVAR BEZDOTKÉ JIMKY, UMÍSTĚNÍ TRUBEK PRO OVLÁDACÍ A SILOVOU KABELAŽ, PŘESNÉ ROZMĚRY PLOŠINY A DALŠÍ (DLE TYPU PLOŠINY)
- V PŘÍPADĚ POŽADAVKU NA ÚPRAVY DETAILŮ BUDOU TYTO ZPRACOVÁNY V RÁMCÍ AD

TATO DOKUMENTACE JE ZPRACOVÁNA V ROZSAHU PRO PROVEDENÍ STAVBY, NENAHAZUJE VÝROBNÍ RESP. DÍLENSKOU A DODAVATELSKOU DOKUMENTACI, KTERÉ ZAJIŠ. DODAVATEL STAVBY. ZPRACOVATEL DODAVATELSKÉ, VÝROBNÍ RESP. DÍLENSKÉ DOKUMENTACE A PROVÁDĚCÍ FIRMA JSOU POVINNI UPOZORNIT NA JAKOUKOLIV NESROVNALOST MEZI TÍMTO VÝKRESEM, DOKUMENTACÍ STAVBY, PROJEKTY ZÚČASTNĚNÝCH PROFESÍ NEBO SKUTEČNÝM PROVEDENÍM STAVEBNÍCH KONSTRUKCÍ ZJIŠTĚNÝM NA STAVENÍŠTI

VÝPIS HUTNÍHO MATERIÁLU

OCHRANÉ ZÁBRADLÍ (PŘED MONTÁŽÍ NA MÍSTO ZÁBRADLÍ ŽÁROVĚ ZINKOVAT)

Popis	množství /1ks	MJ/poz n.	poč.ks. na 1 zábradlí	poč.ks celk.	celk. množ.	kg/MJ	kg	pozn.	s rezervou na prořez 10%
TR Ø51/3	3511	mm rozv.dé	1	2	7,022 m	3,5	24,6		27,0 kg
TR Ø30/3	1350	mm	3	6	8,100 m	2,0	16,2		17,8 kg
PL tl.6	0,157	m2	2	4	0,628 m2	47,1	29,6		32,6 kg
závit.tyč M12	310	mm	8	16	5,000 m	0,7	3,3	pozink.	3,6 kg
Celková hmotnost:									81,0 kg

SPOJOVACÍ MATERIÁL - matice+podl. M12 po M12 16+16 ks

OCHRANÉ ÚHELNÍKY NA HRANY (ČERNÁ OCEL)

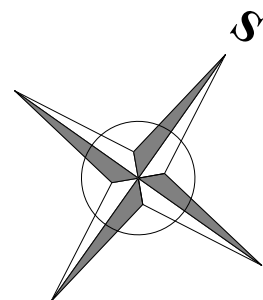
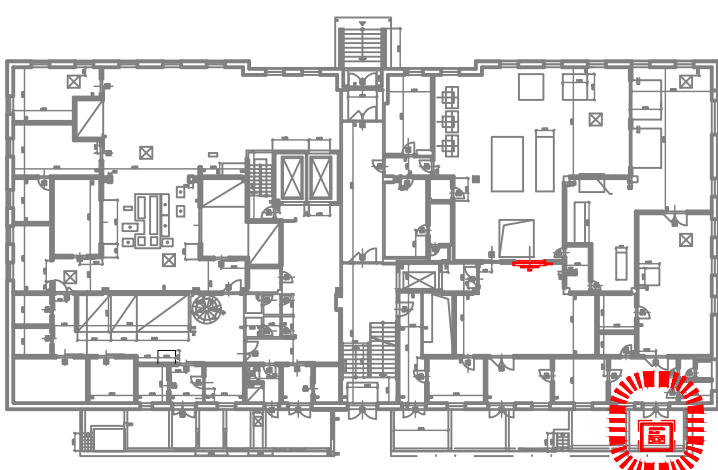
Popis	množství /1ks	MJ/poz n.	poč.ks celk.	celk. množ.	kg/MJ	kg	s rezervou na prořez 10%
L 60x60x5	1850	mm	2	3,700 m	5,5	20,3	22,3 kg
L 60x60x5	2100	mm	1	2,100 m	5,5	11,5	12,7 kg
PL tl.4 (PRACNY)	0,08	m2	20	1,600 m2	31,4	50,2	55,3 kg
Celková hmotnost:							90,3 kg

BETONÁŘSKÁ OCEL


Popis	množství /1ks	MJ/poz n.	poč.ks celk.	celk. množ.	kg/MJ	kg	s rezervou na prořez a přesahy
r12 (VÝSTUŽ ZTRAC. BEDNĚNÍ)							30%
VODODOPNÁ	6000	mm	16	96,0 bm	0,9	85,4	111,1 kg
SVISLÁ	2100	mm	25	52,5 bm	0,9	46,7	60,7 kg
Celkem r12:							172 kg
KARI 4/150-150							20%
PODLAHA	3,9	m2	2	7,8 m2	1,4	10,9	13,1 kg
ROZPĚRY	4,9	m2	2	9,8 m2	1,4	13,7	16,5 kg
Celkem KARI 4/150-150:							30 kg
Celková hmotnost:							202 kg

MATERIÁL:

- OCEL S235 JR, S320 GD
- ŠROUBY 8.8
- BETON C16/20
- VÝSTUŽ 10.505 (R)



INVESTOR




Nemocnice
Jičín

KRÁLOVÉHRADECKÝ KRAJ

Pivovarské náměstí 1245

500 03 Hradec Králové

GENERÁLNÍ PROJEKTANT:



AA-CONSULT CZ, spol.s r.o.
projektování staveb – inženýring

AA-CONSULT CZ, spol.s r.o.

projektování staveb – inženýring

sídlo: Za Školou 660, 50743 Sobotka

TEL: 739 033 606, 603 262 247

E-MAIL: macoun@aa-consult.cz

NÁZEV AKCE:	ÚPRAVA SKLADOVACÍHO PROSTORU A RAMPY PRO VOZÍKY S PRÁDEM				FORMÁT	8 x A4		HEŘTKO	1:50	
ÚČEL	DPS	DATUM	zář 2020		ZAKÁZKOVÉ ČÍSLO	900-1922		AUT RÁTKO:		
PROFSE:	D1.1 STAVEBNÉ TECHNICKÉ ŘEŠENÍ									
MÍSTO:	AREÁL NEMOCNICE JČÍN - SO 01 HOSPODÁŘSKÁ BUDOVA K.Ú. JČÍN 65954/1, PPČ ST.3953									
VYPRACOVAL:	Ing. Miroslav MACOUN		Ing. Miroslav MACOUN		HP:					
OBJKT:	SO 01 HOSPODÁŘSKÁ BUDOVA									
OBSAH VÝKRESU:	STAVEBNÍ ÚPRAVA č.2 ZDVIHACÍ PLOŠINA									
						ČÍSLO VÝKRESU	REVIZE:		ČÍSLO PÁŘE:	
						03				