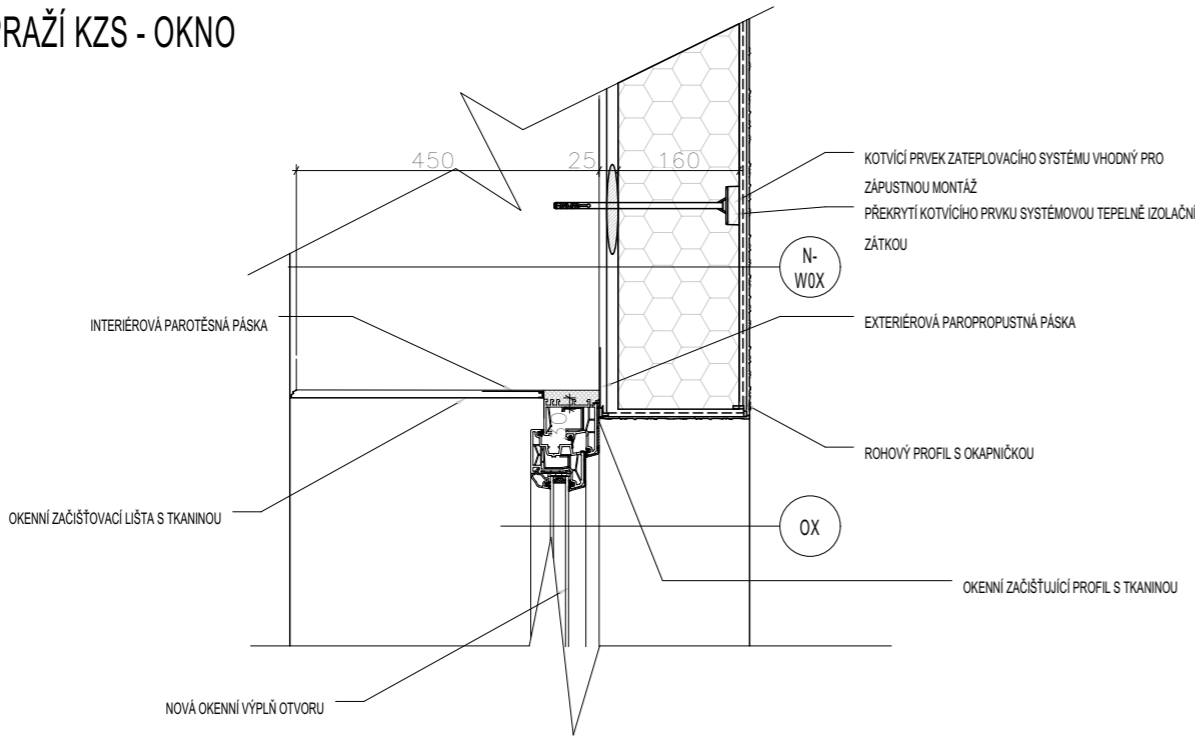
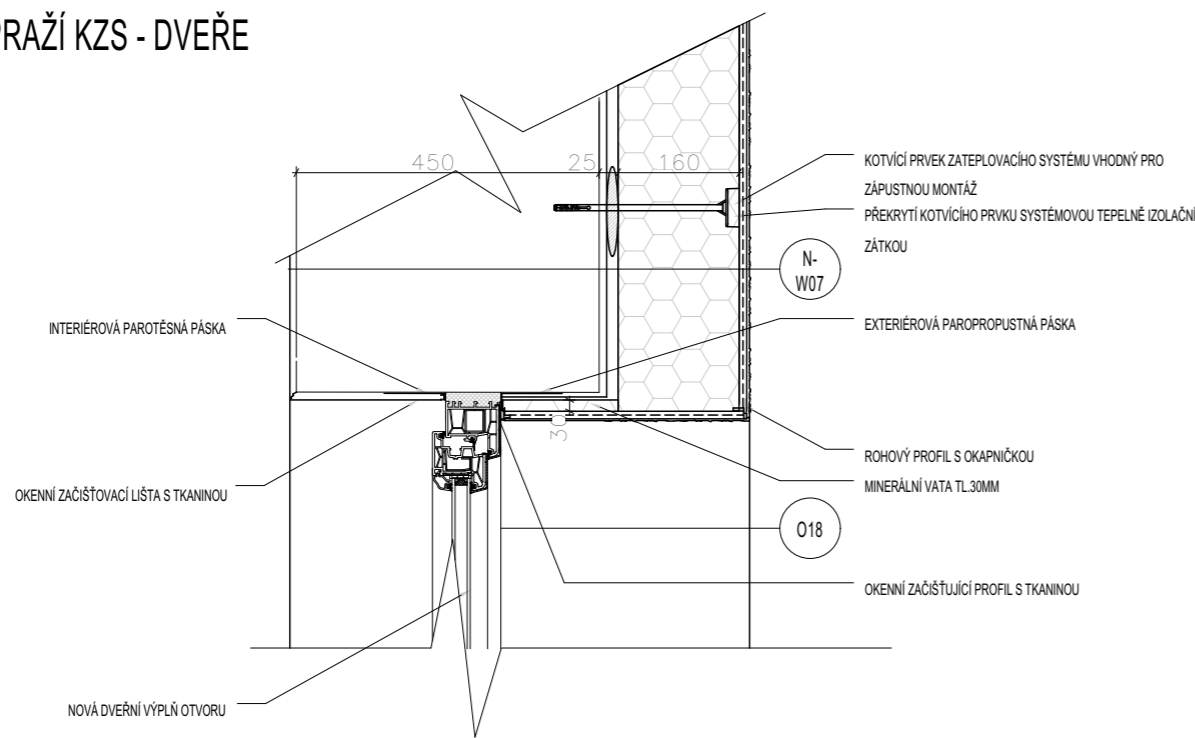


DETAIL NADPRAŽÍ KZS - OKNO



DETAIL NADPRAŽÍ KZS - DVEŘE



POZNÁMKY:

ROZMÍSTĚNÍ KOTEV DLE KOTEVNÍHO PLÁNU, KTERÝ BUDE SOUČÁSTÍ VYTENDROVANÉHO SYSTÉMU.

- \_ PUR PĚNA MUSÍ BÝT NEPRODLENĚ PO VYTVRDNUTÍ UZAVŘENA-CHRÁNĚNA PROTI UV ZÁŘENÍ!
- \_ OKENNÍ RÁMY MUSÍ BÝT MECHANICKY KOTVENY DO OSTĚNÍ, PARAPETU I NADPRAŽÍ, DLE VÝROBCE OKEN, RESP. V SOULADU S ČSN 74 6077.
- \_ TĚSNÍCÍ FÓLIE U OKEN MUSÍ BÝT NA INTERIÉROVÉ STRANĚ PAROTĚSNÉ A NA EXTERIÉROVÉ STRANĚ BUDE POUŽITA DIFUZNĚ PROPUSTNÁ PÁSKA S ODOLNOSTÍ PROTI VĚTRU A VODĚ.

HLAVNÍ PROJEKTANT:



Energy Benefit Centre a.s.  
Křenova 438/3, 162 00 Praha 6  
tel.: +420 270 003 300  
e-mail: kontakt@energy-benefit.cz  
internet: www.energy-benefit.cz

ZPRACOVATEL ČÁSTI:



HONNEM spol. s r.o.  
Opočno 31, 440 01 Louny  
tel.: +420 774 841 229  
e-mail: hon@honnem.cz  
internet: www.honnem.cz

Vypracoval:

Ing. Pavel Hon

Zodp. projektant:

Ing. Kateřina Hon

PROJEKT:

**Snížení energetické náročnosti budovy - SOŠ a SOU Vcelova, Vážní 1098, Hradec Králové**

Vážní č.p. 1098, 500 03 Hradec Králové

STAVEBNÍK:

Královéhradecký kraj  
Pivovarské náměstí 1245, 500 03 Hradec Králové

ČÁST, PROFESE:

ARCHITEKTONICKO-STAVEBNÍ ŘEŠENÍ

**Detail B (vzorový)**

razítka a podpis

Zakázkové číslo:

Paré:

Datum:

07/2019

Část:

Stupeň:

Změna:

Č.výkr.:

Formát:

Měřítko:

D.1.1.39

2xA4

1:10