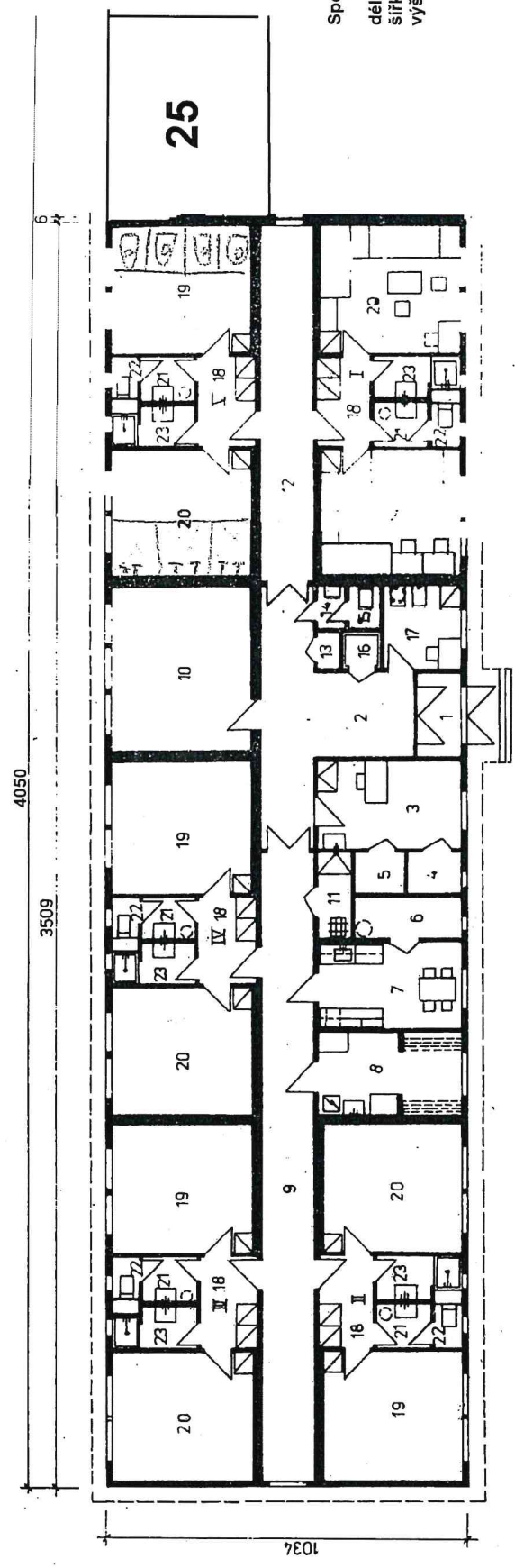


1	Zádveří	2,94	13	Rozvodna	0,72
2	Chodba	17,95	14	Předsín	1,08
3	Kancelář (vrátnice)	10,01	15	WC	1,08
4	Nečistý sklad prádla	1,76	16	Telefon	0,94
5	Čistý sklad prádla	1,76	17	Čištění obuvi a oděvů	5,02
6	Sklad	3,60	18	Předsín	4,05
7	Čejková kuchyně	10,01	19	Ložnice pro osoby	14,12
8	Předpírání, suš., žehlení	9,60	20	Ložnice pro osoby	14,12
9	Chodba	25,96	21	Umývárna	1,99
10	Spol. místnost	18,93	22	WC	0,96
11	Úklidová komora	2,43	23	Umývárna	2,55
12	Chodba	15,00	25	Kotelna	25,25

Úbytovací bunka I-V



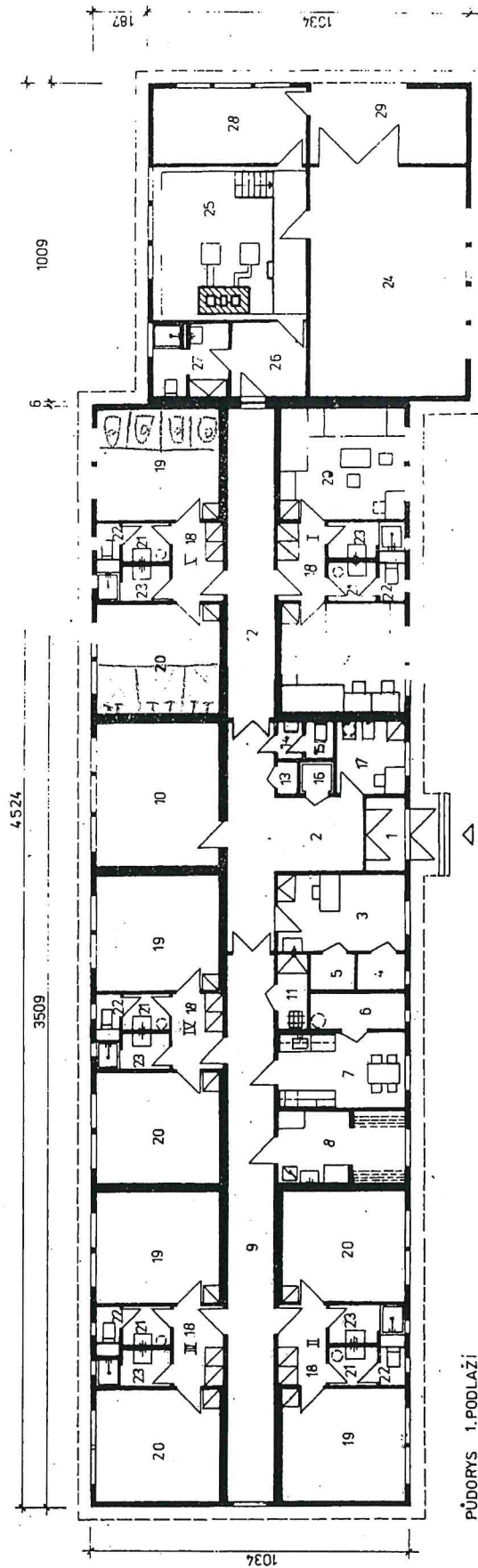
Spojovací chodba:
 délka 40 m
 šířka 2,5 m
 výška 3,7 m

PŮDORYS 1. PODLAŽÍ

Výška budovy je 5500.

1	Zádvěří	2,94	13	Rozvodna	0,72	25	Kotelna	24,25
2	Chodba	17,95	14	Předsín	1,08	26	Chodba	5,36
3	Kancelář (vrátnice)	10,01	15	WC	1,08	27	Šatna, umývárna	6,16
4	Nečistý sklad prádla	1,76	16	Telefon	0,94	28	Pilna	11,71
5	Čistý sklad prádla	1,76	17	Čištění obuvi a oděvů	5,03	29	Závěsní kontejner na popel	11,71
6	Sklad	3,60	18	Předsín	4,05			
7	Čajová kuchyně	10,01	19	Ložnice pro osoby	14,12			
8	Předpírání, suš., žehlení	9,60	20	Ložnice pro osoby	14,12			
9	Chodba	25,96	21	Umývárna	1,99			
10	Spol. místnost	18,83	22	WC	0,96			
11	Úklidová komora	2,43	23	Umývárna	2,55			
12	Chodba	15,00	24	Uhelna	35,30			

Ubytovací bloky I-V



PŮDORYS 1. PODLAŽÍ