



Zákres do fotografie — pohled od jihovýchodu

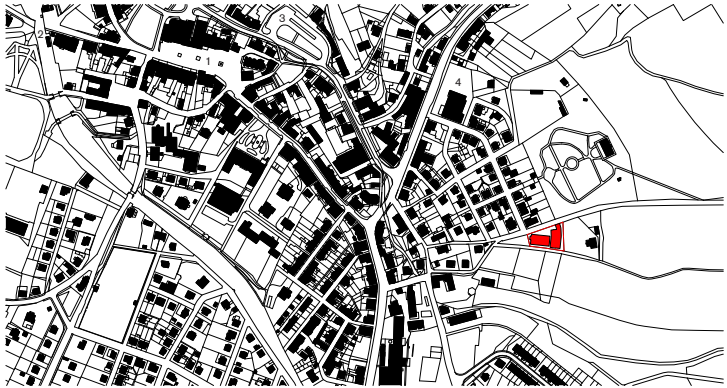


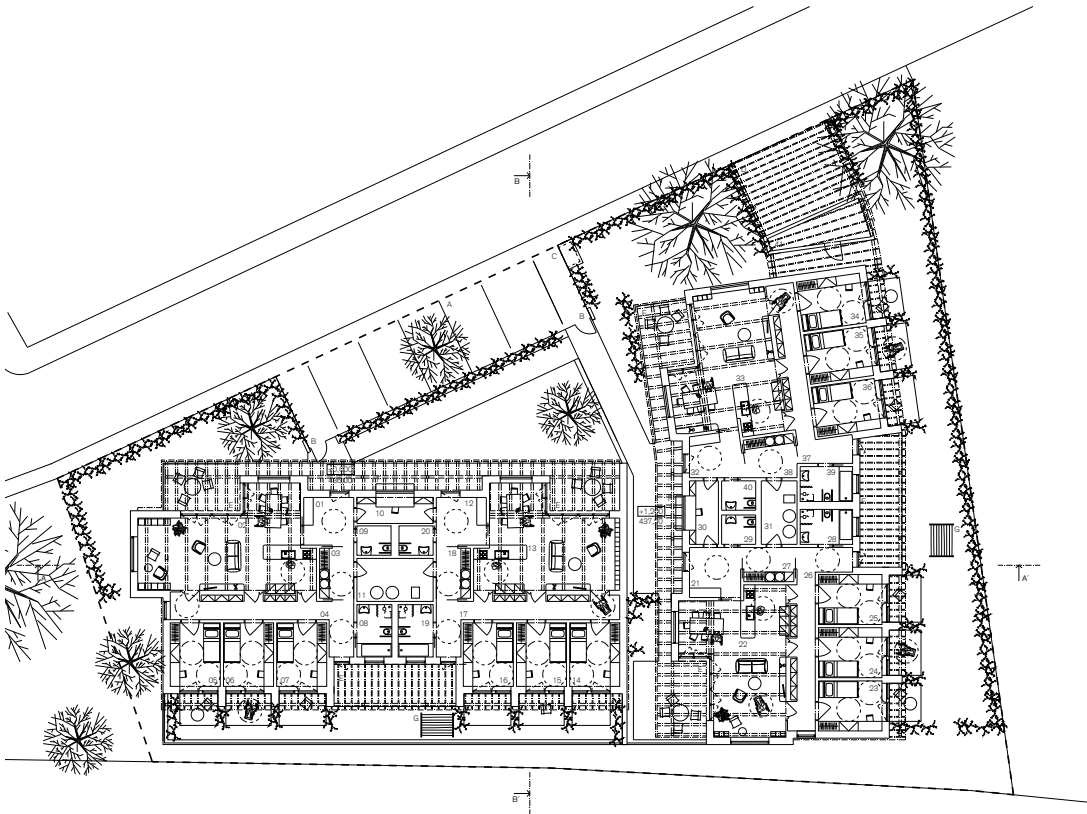
situace 1:250

Okraj malého města,
na jedné straně parcely ulice,
výhled do polí na její opačném konci.
Pozemek na rozhraní zástavby, pole a lesa. Pozemek vysoko na svahu.
Až budou okolní pole zastavěna, výhled zůstane, bude to výhled nad městem.
Snad bude na co se dívat...

legenda	A	uliční parkovací stání 4x (2x bezbariérové)
	B	vstupní branka a zvonkové tablo
legenda	C	odpady
	D	kytýle parkovací stání 2x
legenda	G	sušení prádla v zahradě
	G	sušení prádla v zahradě
legenda — širší vztahy	1	Masarykovo náměstí
	2	železniční stanice Nová Páka město
legenda	3	autobusové nádraží
	4	supermarket
plochy:	Základní bilance:	
	zastavěná plocha — objekt	992,07 m ²
plochy:	zpevněná plochy (chodníky, připojení na dopravní infrastrukturu apod.)	193,99 m ²
	nezpevněné plochy — zeleň	566,68 m ²
plochy:	celková plocha řešeného území	1 752,74 m ²
	hrubá podlahová plocha	737,46 m ²
obestavěný prostor:	čistá podlahová plocha	588,20 m ²
	obestavěný prostor vytápěný	2 791,66 m ³
obestavěný prostor:	obestavěný prostor nevytápěný	335,09 m ³
	obestavěný prostor celkem	3 126,75 m ³

situace širších vztahů 1:5000





půdorys 1. NP 1:200

01	zádveří — vstupní hala	9,5 m ²	21	zádveří — vstupní hala	10,1 m ²	A	uliční parkovací stání 4x (2x bezbariérové)
02	obytný prostor s kuchyní	56,7 m ²	22	obytný prostor s kuchyní	48,1 m ²	B	vstupní branka a zvonkové tablo
03	šatna (s pračkou)	6,8 m ²	23	pokoje	12,6 m ²	C	odpadky
04	chodba	18,9 m ²	24	pokoje	12,6 m ²	D	kryté parkovací stání 2x
05	pokoje	12,6 m ²	25	pokoje	12,6 m ²	E	terasa
06	pokoje	12,6 m ²	26	chodba	19,0 m ²	F	lavice na zápraží
07	pokoje	12,6 m ²	27	šatna (s pračkou)	6,8 m ²	G	sušení prádla v zahradě
08	bezbariérová koupelna	7,3 m ²	28	bezbariérová koupelna	7,3 m ²		
09	bezbariérové wc	4,0 m ²	29	bezbariérové wc	4,0 m ²		
byť č. 1 celkem		141,0 m ²	byť č. 3 celkem		134,1 m ²		
10	místnost pro personál	7,8 m ²	30	místnost pro personál	7,3 m ²		
11	technická místnost	13,0 m ²	31	technická místnost	9,0 m ²		
12	zádveří — vstupní hala	9,5 m ²	32	zádveří — vstupní hala	9,3 m ²		
13	obytný prostor s kuchyní	47,4 m ²	33	obytný prostor s kuchyní	48,9 m ²		
14	pokoje	12,6 m ²	34	pokoje	12,6 m ²		
15	pokoje	12,6 m ²	35	pokoje	12,6 m ²		
16	pokoje	12,6 m ²	36	pokoje	12,6 m ²		
17	chodba	18,9 m ²	37	chodba	18,9 m ²		
18	šatna (s pračkou)	6,8 m ²	38	šatna (s pračkou)	8,1 m ²		
19	bezbariérová koupelna	7,3 m ²	39	bezbariérová koupelna	7,3 m ²		
20	bezbariérové wc	4,0 m ²	40	bezbariérové wc	4,0 m ²		
byť č. 2 celkem		131,7 m ²	byť č. 4 celkem		134,3 m ²		
			41	zahrádní sklad	10,0 m ²		
			celkem podlahová plocha		588,2 m ²		



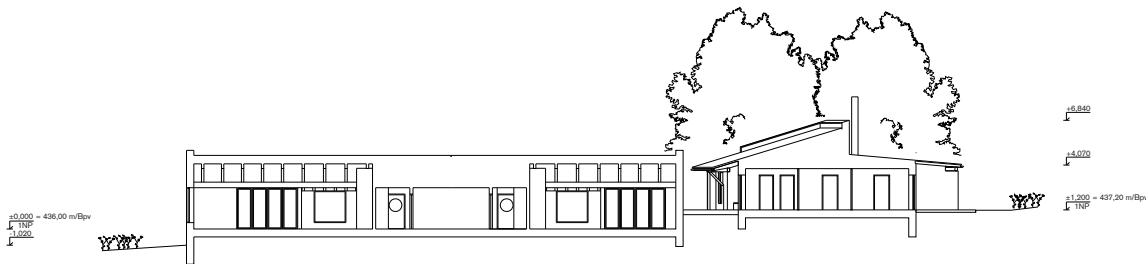
pohled západní 1:200



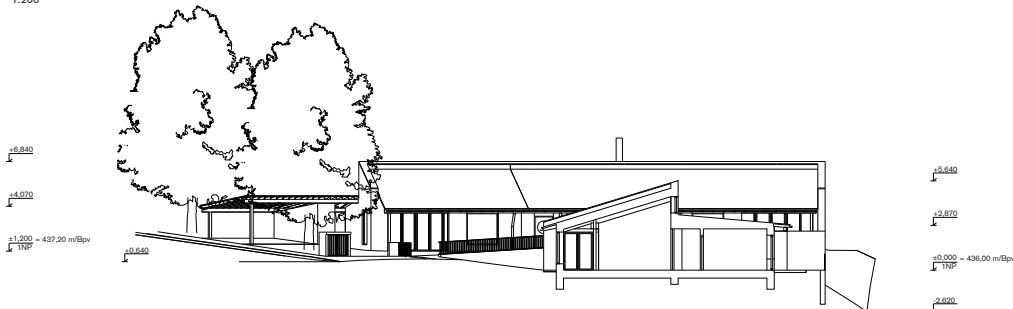
pohled západní (objekt B) 1:200



pohled severní (objekt A) 1:200



fez AA' 1:200



fez BB' 1:200



pohled severní — ulice Na Vyšehradě 1:200



vizualizace interiéru — hlavní obytný prostor



pohled západní 1:200



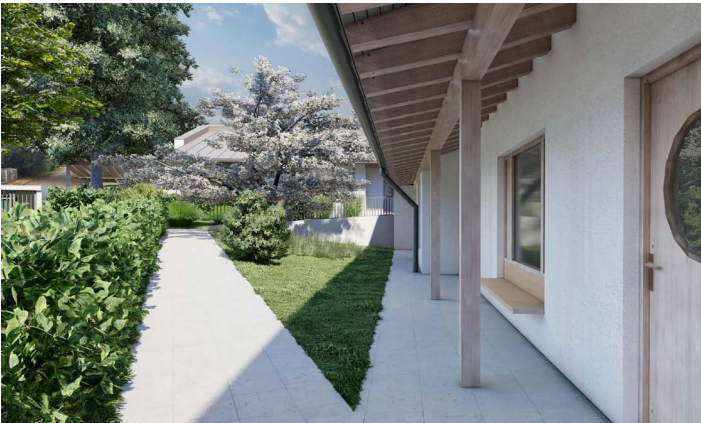
pohled jižní 1:200



pohled z ulice Na Vyšehradě



pohled shora z ulice Na Vyšehradě



pohled od vstupu do objektu A



pohled od branky k objektu B



zářekes do fotografíe — pohled od severovýchodu