

## **T.2 - NÁHLEDOVÉ VÝTISKY SOUTĚŽNÍCH PANELŮ**





fotomontáž



anotace

Předmětem soutěže je návrh chráněného bydlení v ulici **Na Vyšehradě**. Jedná se o komunitní sociální službu, která je poskytována důsledně individuálně podle potřeb, přání a nároků každého z uživatelů. Pomáhá uživatelům žít v přirozeném prostředí běžným způsobem života s právy a povinnostmi, které má každý člověk.

Požadovaný počet dvanácti jednolůžkových pokojů rozdělujeme do dvou rodinných domů – malého s jednou domácností a velkého se třemi domácnostmi. Každá domácnost obsahuje tři jednolůžkové pokoje. Jedna domácnost není bezbariérová a je umístěná v patře velkého domu.

Zastřešený průjezd z ulice Na Vyšehradě je hlavní vstupní branou do vnitřní polouzavřené zahrady, odkud jsou krásné výhledy na protější stranu údolí. Je to místo odpočinku, her i případných pracovních aktivit. Tento vstup mohou využít jak obyvatelé velkého, tak i malého domu.

Slovo **vyšehrad** je v češtině synonymem pro akropolis. Je to opevněné návrší s obrannou funkcí. Srovnání terénu do podoby vyvýšené terasy je výhodné z více důvodů – umožňuje bezbariérový pohyb obyvatel mezi domy, nabízí panoramatické výhledy do okolí a poskytuje obyvatelům odstup a ochranu od budoucí zástavby na jihu. Potencionální komunikace na jihu pod zdí je v soukromých rukách, další vývoj zástavby tímto směrem je nejistý.

Opěrné zdi vyšehradu mají povrch z lícových cihel. Je to zde tradiční stavební materiál, v minulosti se nacházelo v Nové Pace několik velkých cihelen. Barva hlíny na polích je cihlově červená.

Ze všeho nejvíc byl kladen důraz na to, aby zde obývalé cítili opravdový domov. Aby se zde cítili v bezpečí a klidu, žili v prostorech zalitých slunečními paprsky a s výhledkou na město, které mají na dosah a jehož jsou součástí. Užívali si sounáležitost k místu a spolubydlícím s jistotou osobní pomoci.

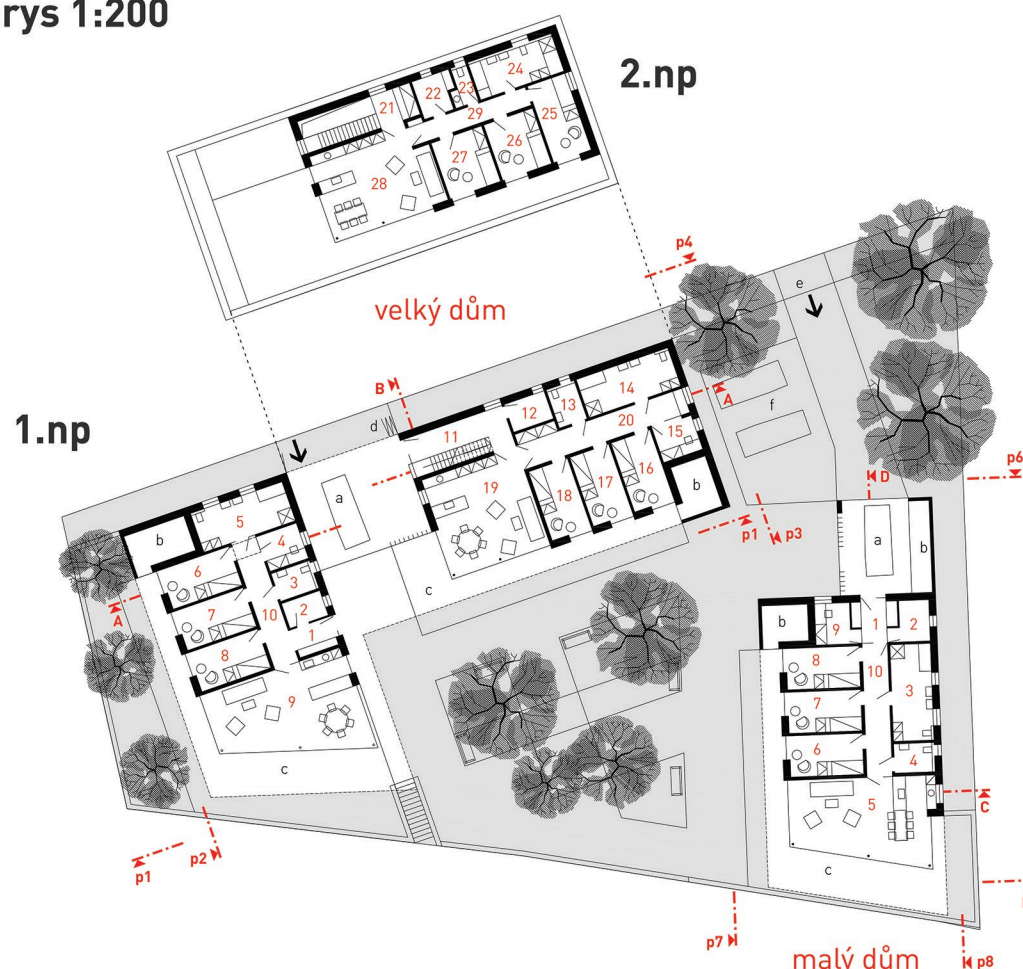
|                                      |                           |
|--------------------------------------|---------------------------|
| zastavěná plocha - objekt            | 771 m <sup>2</sup>        |
| zpevněné plochy                      | 350 m <sup>2</sup>        |
| nezpevněné plochy - zeleň            | 623 m <sup>2</sup>        |
| <b>celková plocha řešeného území</b> | <b>1744 m<sup>2</sup></b> |
| hrubá podlahová plocha               | 925 m <sup>2</sup>        |
| čistá podlahová plocha               | 523 m <sup>2</sup>        |
| obestavěný prostor vytápěný          | 2342 m <sup>3</sup>       |
| obestavěný prostor nevytápěný        | 1153 m <sup>3</sup>       |
| <b>obestavěný prostor celkem</b>     | <b>3495 m<sup>3</sup></b> |

situace 1:1000





půdorys 1:200



legenda - velký dům (v m²):

|    |                             |      |
|----|-----------------------------|------|
| 1  | zábudka                     | 5,0  |
| 2  | tech. místnost              | 4,2  |
| 3  | WC                          | 4,4  |
| 4  | zábudka personálu           | 6,2  |
| 5  | koupelna a WC               | 15,7 |
| 6  | pokoj                       | 12,2 |
| 7  | pokoj                       | 12,2 |
| 8  | pokoj                       | 12,2 |
| 9  | hl. obytná místnost         | 47,5 |
| 10 | chodba                      | 13,3 |
| 11 | zábudka a schodiště         | 16,3 |
| 12 | tech. místnost              | 4,9  |
| 13 | WC                          | 4,4  |
| 14 | koupelna a WC               | 15,4 |
| 15 | zábudka peč.                | 6,3  |
| 16 | pokoj                       | 12,2 |
| 17 | pokoj                       | 12,2 |
| 18 | pokoj                       | 12,2 |
| 19 | hl. obytná místnost         | 42,0 |
| 20 | chodba                      | 17,4 |
| 21 | podestla - přezouvací filtr | 5,5  |
| 22 | sklad                       | 5,5  |
| 23 | WC                          | 2,9  |
| 24 | koupelna a WC               | 13,0 |
| 25 | pokoj                       | 13,1 |
| 26 | pokoj                       | 12,4 |
| 27 | pokoj                       | 12,4 |
| 28 | hl. obytná místnost         | 40,5 |
| 29 | chodba                      | 9,5  |

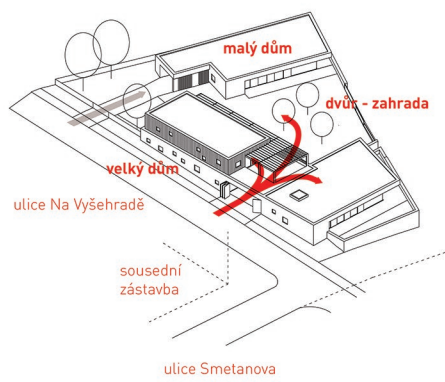
- malý dům (v m²):

|    |                     |      |
|----|---------------------|------|
| 1  | zábudka             | 6,6  |
| 2  | tech. místnost      | 5,7  |
| 3  | koupelna a WC       | 15,4 |
| 4  | WC                  | 4,4  |
| 5  | hl. obytná místnost | 44,0 |
| 6  | pokoj               | 12,2 |
| 7  | pokoj               | 12,2 |
| 8  | pokoj               | 12,2 |
| 9  | zábudka personálu   | 6,4  |
| 10 | chodba              | 13,0 |

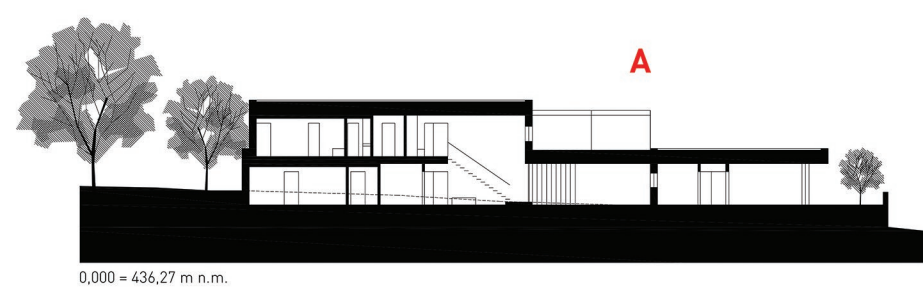
- další prostory a plochy:

- a kryté stání pro auto, manipulační plocha
- b nevytápěný sklad, úložný prostor
- c krytá část terasy
- d vjezdová brána
- e vjezdová brána
- f parkovací prostor pro návštěvníká stání (zatravněná dlažba)

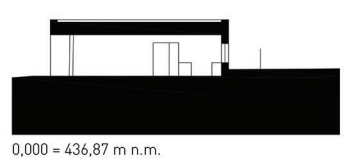
univerzální vstup a vjezd pro malý dům a návštěvy



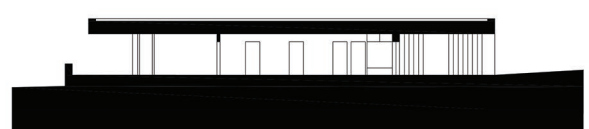
řezy 1:200



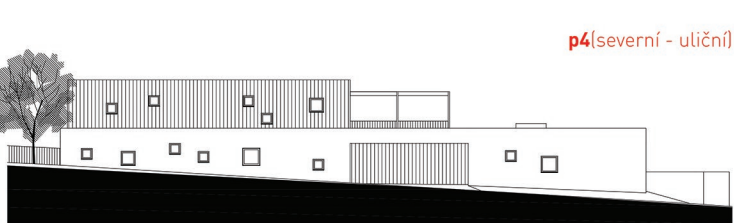
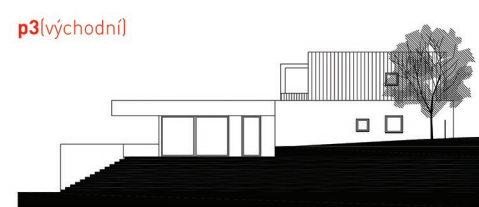
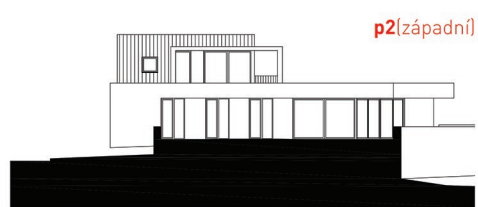
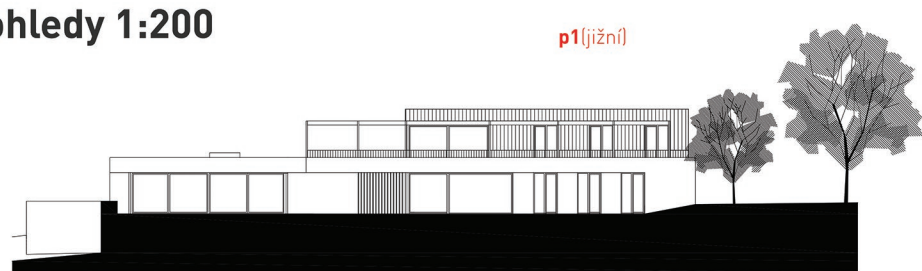
C



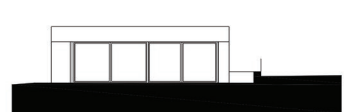
D



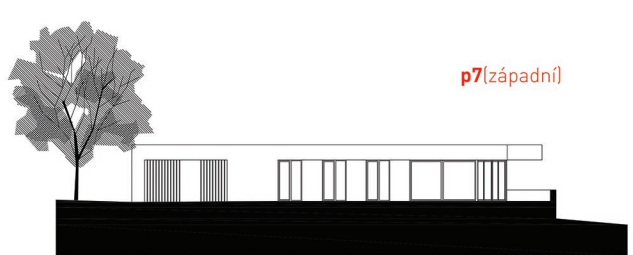
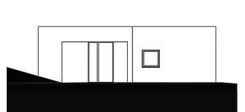
pohledy 1:200



p5 (jižní)



p6 (severní)

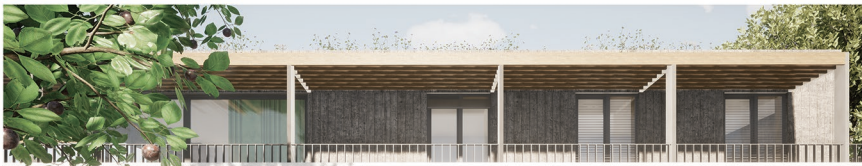


pohledy do interiéru



pohledy do hlavní obytné místnosti č. 9

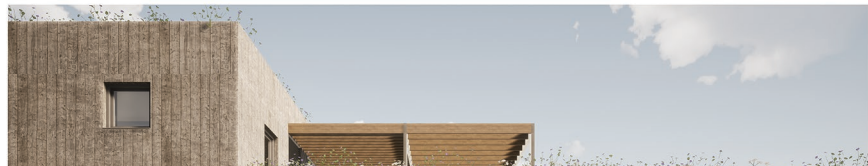




01  
pohled na dvoupodlažní část "velkého domu" ze zahrady



04  
pohled z ulice Na Vyšehradě do vstupní části, která je i průchodem a průjezdem do dvora/ zahrady



04



02  
pohled na "vyšehrad" od jihu (z ptáčí perspektivy)



05  
pohled na "vyšehrad" od jihozápadu



03  
pohled z kryté terasy - od dveří pokoje v přízemí do zahrady - směrem k jihozápadu



06  
pohled do zahrady od západu - od dveří jídelního koutu v nižší části velkého domu

vizualizace

fotomontáž

