

PŮDORYS 1.NP

M 1:200



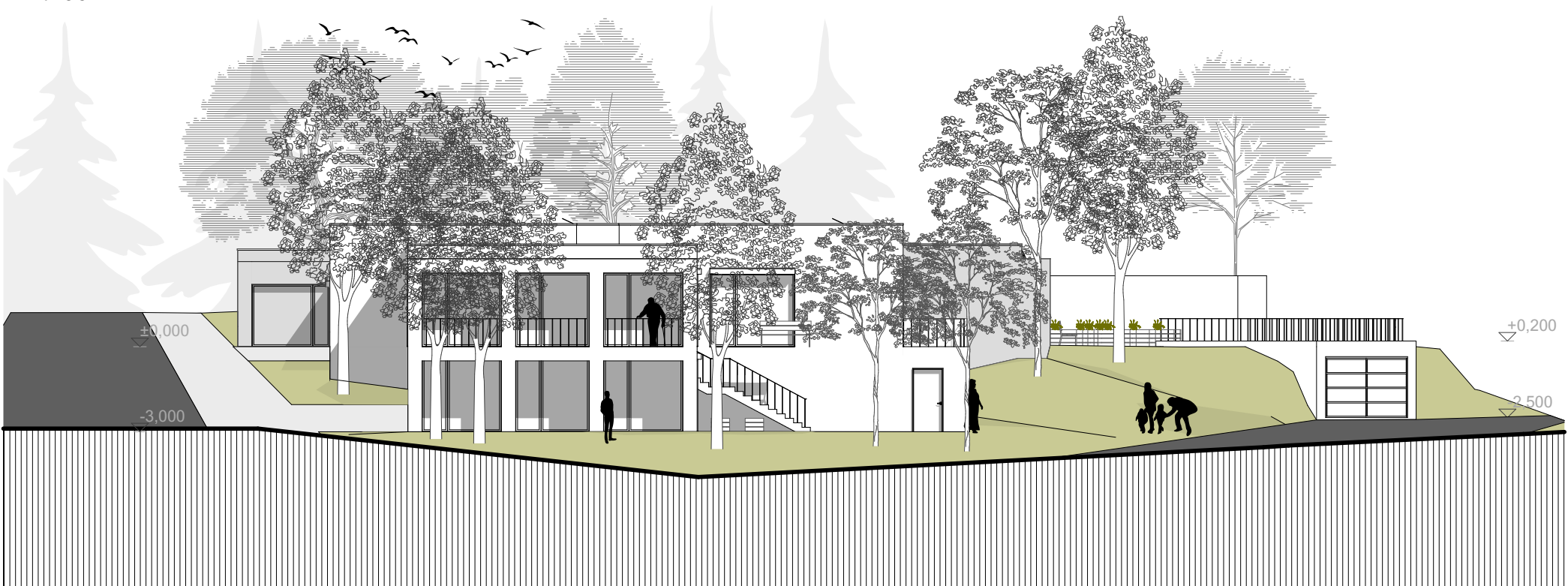
POPIS PLOCH

A Relaxační zahrada - je určena k odpočinku. Je koncipována jako bezúdržbová výsadba, která má zapotřebí pouze občasnou údržbu a která by se měla během ročních období postupně proměňovat. V této zahradě jsou vysazeny rozličné druhy bylin a vonných květin, které navozují různorodé atmosféry a umožňují rozjímání u knižky nebo posezení s přáteli.

B Terapeutická zahrada - slouží k aktivnímu odpočinku. Je zde možné pěstovat ovoce a zeleninu na vyvýšených záhonech nebo ve sklenících. Taková zahrada zlidštuje urbaní prostor a má pozitivní účinek na psychiku obyvatel. Počítá se s podílem obyvatel domu při její údržbě.

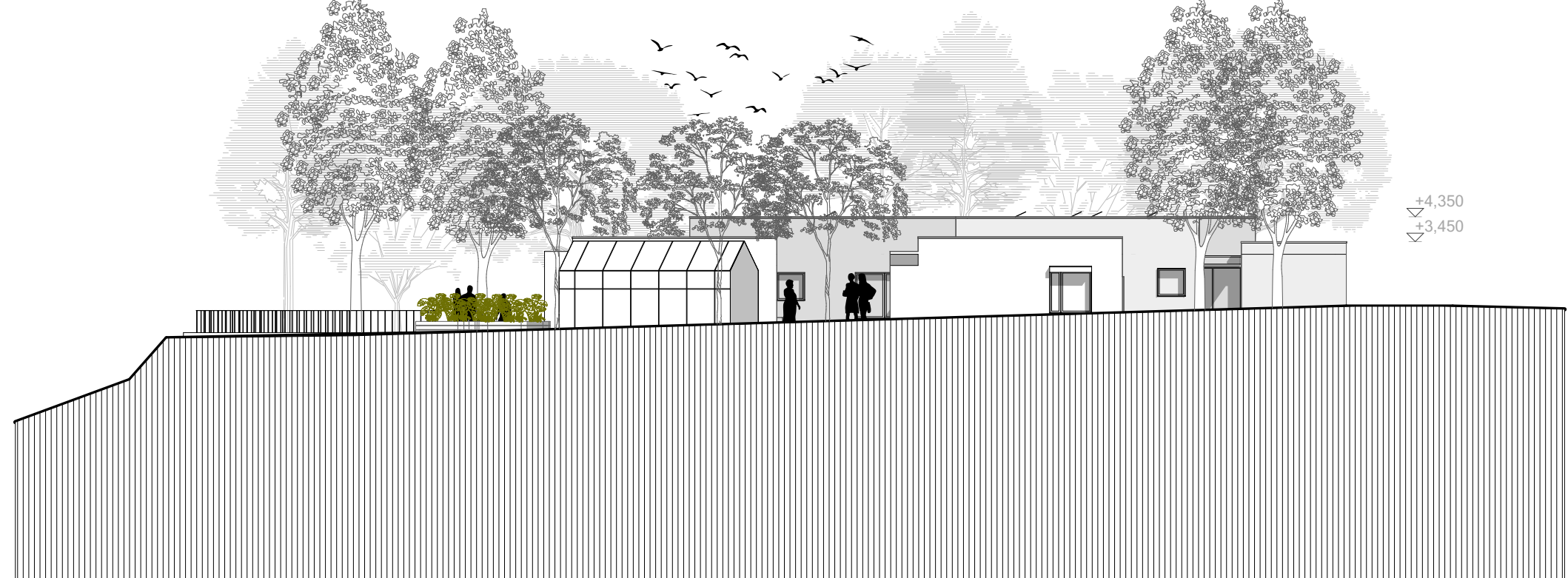
POHLED ZÁPADNÍ

M 1:200



POHLED VÝCHODNÍ

M 1:200



ŘEZ A-A

M 1:200



VIZUALIZACE INTERIÉRU OBYVACÍ POKOJ



PŮDORYS 1.PP

M 1:200



LEGENDA MÍSTNOSTÍ		
1	HALA	5,36 m²
2	OBYV. POKOJ + KUCH.	40,28 m²
3	WC	4,43 m²
4	T.J.M. PRÁDELNA	5,23 m²
5	KOUPELNA	9,60 m²
6	CHOUBA	16,86 m²
7	POKOJ	12,21 m²
8	SCHODIŠTE	13,03 m²
9	KANCELÁŘ	14,07 m²
10	SKLAD	10,45 m²
11	SKLAD	9,36 m²
12	GARÁŽ	37,30 m²

LEGENDA	
	STAVAJÍCÍ ZELEN
	NAVŘZENÁ ZELEN
	HRANICE POZEMKU
	VSTUP DO OBJEKTU
	VSTUP DO AREÁLU
	BEZBARIÉROVÝ PROSTOR Ø 1500
	TERASA
	PARKOVÁNÍ
	NÁDVOŘÍ

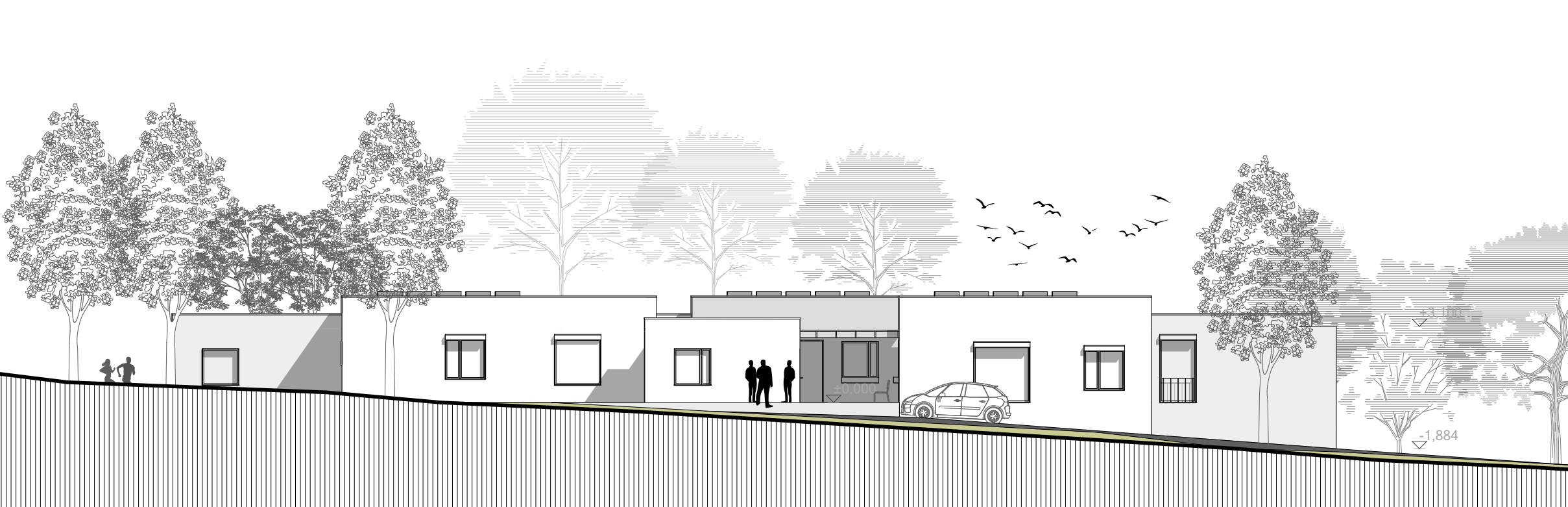
C Soukromé předzahrádky - navazují přímo na terasy obyvatel, kteří mohou jejich podobu pojmout po svém. Ať už zde budou pěstovat bilinky, nebo kaktusy, měly by se stát plynulým přechodem mezi obytnou místností a okolím.

D Zelené střechy a parkoviště - vzhledem k distribuci dešťových vod se počítá nejen s využitím systému extenzivních zelených střech ale také se zelenými parkovišti. Počítá se se zatravněovací dlažbou, která umožní pronikání zeleně a lepší vsakování.

E Nádvoří, F Terasa

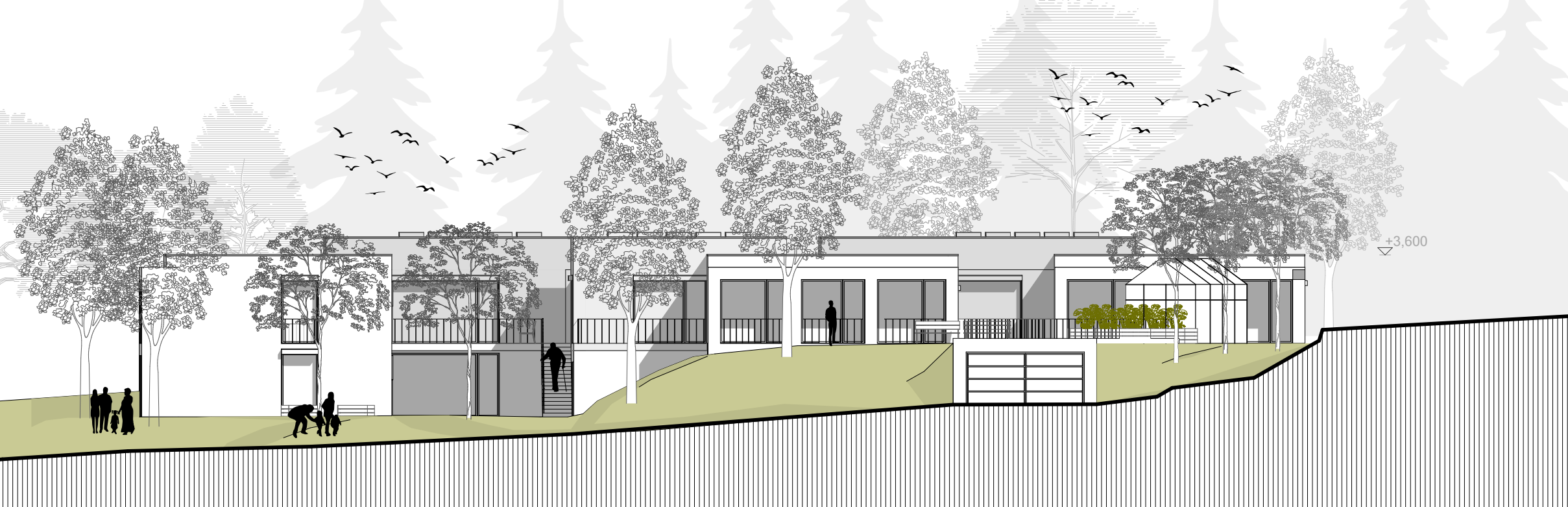
POHLED SEVERNÍ

M 1:200



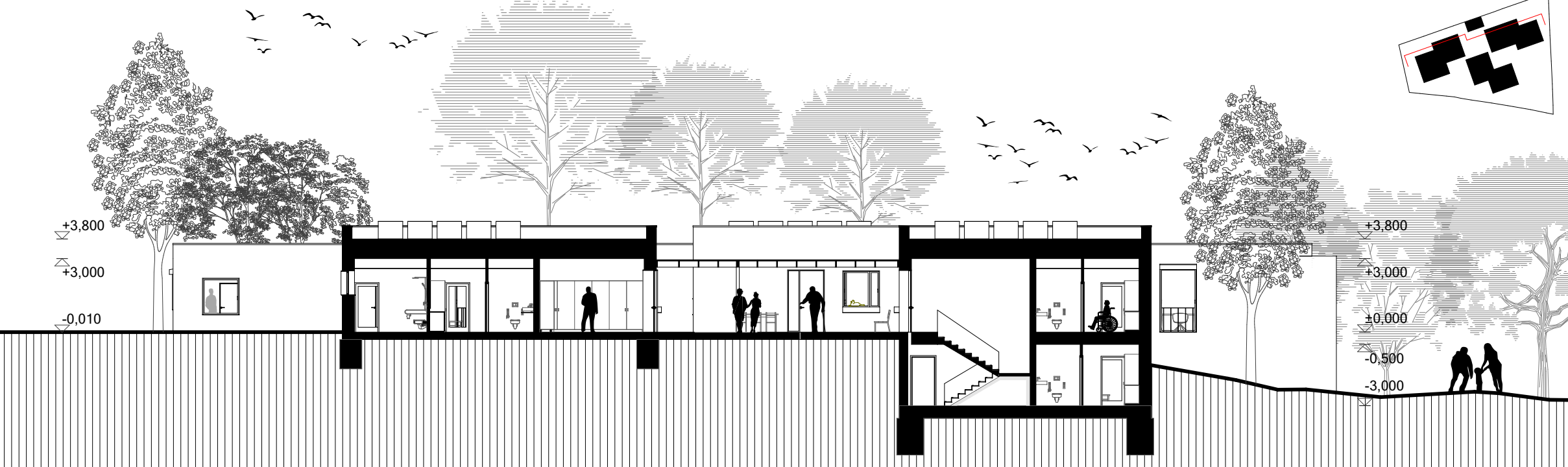
POHLED JIŽNÍ

M 1:200



ŘEZ B-B

M 1:200



VIZUALIZACE NÁDVOŘÍ

