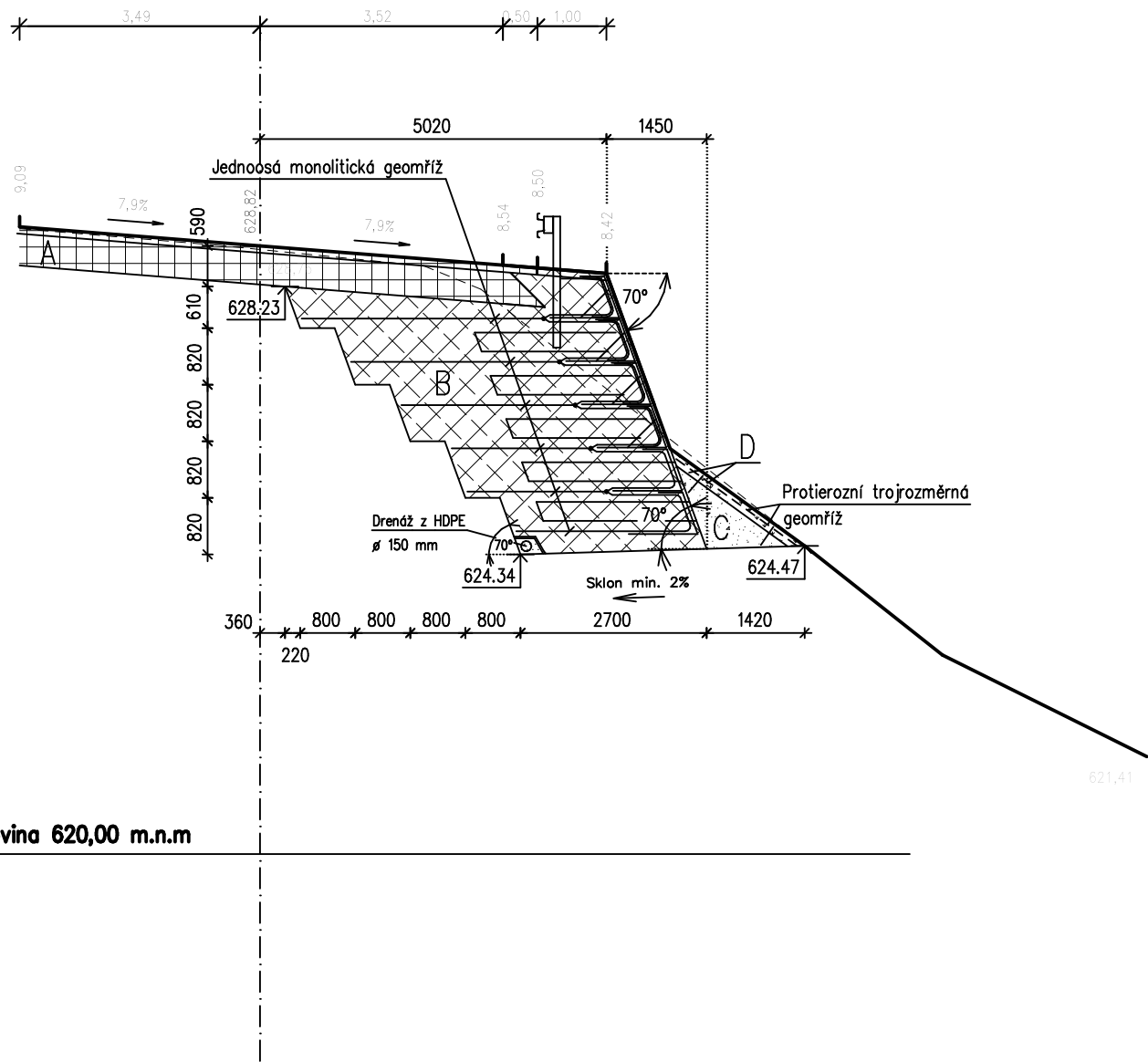


km 5,871 50



Srovnávací rovina 620,00 m.n.m

- Nová hrana komunikace a armovaného tělesa
- Stávající hrana komunikace
- Nově navržená vozovka – SO.101 Vozovka
- Armované zemní těleso á 300 mm hutnit na $I_d > 0.85$ alt. Proctor 95% frakce 16/63
- Hutněný zásyp výkopu á 300 mm na $I_d > 0.85$ alt. Proctor 95%
- Ohumusování a zatravnění
- Štěrkové lože drenáže
- Drenážní žebro šířky 1.0 m frakce 16–32 bez prachových částic
- Betonový skluz s kamenným obkladem – SO.101 Vozovka
- Ohumusování a zatravnění v části SO.101 Vozovka

Ing. Jan Chaloupský, autorizovaný inženýr ČKAIT č. 0600124, U Hřiště 639, 541 01, Trutnov
tel. 499 813 914, mob. 604 273 354, e-mail: chaloupskyj@seznam.cz
zak.č. 4713/15

KM 0,000 – KM 8.128

| | | | | | | | |
|---|--------------------------------|-------------------------|--|-------------------------|--|--|----------------------------------|
| Zodp. projektant Ing. Jan Chaloupský | | Vypracoval Jan Mareš | | Zak. číslo 019/15 | | <div>Dik Janák, s.r.o.</div> <div>Dopravně inženýrská kancelář Revoluční 207 TRUTNOV</div> | |
| Datum 09.2015 | Místo Trutnov – Prkenný Důl | | | Kraj Královéhradecký | | | <div>Stupeň DSP a PDPS</div> |
| Investor: Královéhradecký kraj, Pivovarské náměstí 1245, Hradec Králové | | | | | | | |
| Trutnov – Babí – Prkenný Důl "II/300 TRUTNOV – BABÍ – PRKENNÝ DŮL REKONSTRUKCE KOMUNIKACE" SO.201 ZPEVNĚNÍ SVAHU | | | | | | | A008–A025 |
| | | | | | | | Měřítko 1: 100 |
| Úsek 1 – Řez 5.871 50 Km | | | | | | | C.3/1–28 |