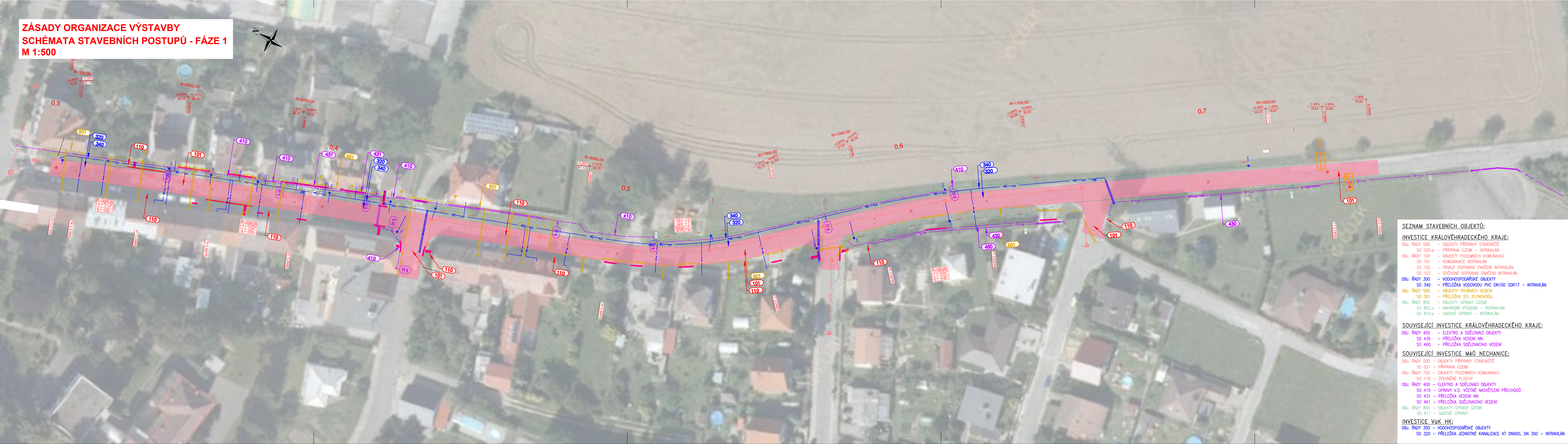


ZÁSADY ORGANIZACE VÝSTAVBY
SCHÉMATA STAVEBNÍCH POSTUPŮ - FÁZE 1
M 1:500



- SEZNAM STAVEBNÍCH OBJEKTŮ:
- INVESTICE KRÁLOVÉHRADECKÉHO KRAJE:
- OBJ. ŘÁDY 000 – OBJEKTY PŘÍPRAVY STAVENIŠTĚ
 - SO 020.a – PŘÍPRAVA ÚZEMÍ – INTRAVILÁN
 - OBJ. ŘÁDY 100 – OBJEKTY POZEMNÍCH KOMUNIKACÍ
 - SO 101 – KOMUNIKACE INTRAVILÁN
 - SO 102 – TRVALÉ DOPRAVNÍ ZNAČENÍ INTRAVILÁN
 - SO 103 – DOČASNÉ DOPRAVNÍ ZNAČENÍ INTRAVILÁN
 - OBJ. ŘÁDY 300 – VODOHOSPODÁŘSKÉ OBJEKTY
 - SO 340 – PŘELOŽKA VODOVODU PVC DN100 SDR17 – INTRAVILÁN
 - OBJ. ŘÁDY 500 – OBJEKTY TRUBNÍCH VEDENÍ
 - SO 501 – PŘELOŽKA STYL PLYNOVODU
 - OBJ. ŘÁDY 800 – OBJEKTY ÚPRAVY ÚZEMÍ
 - SO 802.a – NÁHRADNÍ VÝSADBA – INTRAVILÁN
 - SO 810.a – SADOVÉ ÚPRAVY – INTRAVILÁN
- SOUVISEJÍCÍ INVESTICE KRÁLOVÉHRADECKÉHO KRAJE:
- OBJ. ŘÁDY 400 – ELEKTRO A SĐELOVACÍ OBJEKTY
 - SO 430 – PŘELOŽKA VEDENÍ NN
 - SO 460 – PŘELOŽKA SĐELOVACÍHO VEDENÍ
- SOUVISEJÍCÍ INVESTICE MěÚ NECHANICE:
- OBJ. ŘÁDY 000 – OBJEKTY PŘÍPRAVY STAVENIŠTĚ
 - SO 021 – PŘÍPRAVA ÚZEMÍ
 - OBJ. ŘÁDY 100 – OBJEKTY POZEMNÍCH KOMUNIKACÍ
 - SO 110 – ZPEVNĚNÉ PLOCHY
 - OBJ. ŘÁDY 400 – ELEKTRO A SĐELOVACÍ OBJEKTY
 - SO 410 – ÚPRAVY V.O. VČETNĚ NASVĚTLENÍ PŘECHODŮ
 - SO 431 – PŘELOŽKA VEDENÍ NN
 - SO 461 – PŘELOŽKA SĐELOVACÍHO VEDENÍ
 - OBJ. ŘÁDY 800 – OBJEKTY ÚPRAVY ÚZEMÍ
 - SO 811 – SADOVÉ ÚPRAVY
- INVESTICE VaK HK:
- OBJ. ŘÁDY 300 – VODOHOSPODÁŘSKÉ OBJEKTY
 - SO 320 – PŘELOŽKA JEDNOTNÉ KANALIZACE KT DN600, DN 300 – INTRAVILÁN

- Fáze 1:
- a) Osazení dočasného dopravního značení pro označení staveniště a objížděné trasy.
 - b) Probíhá příprava území, přeložky inženýrských sítí, pokládka chrániček vč. průlehů s UV a přípojkami.
 - c) Jsou částečně zahájeny práce na zemním tělese hlavní trasy a chodníků - sanační úpravy apod.

LEGENDA

PLOCHY:


- ZEMNÍ PRÁCE SO 101 A 110 (PŘEDEVŠÍM SANACE PODLOŽÍ)


NAVRŽENÉ PŘELOŽKY INŽENÝRSKÝCH SÍTÍ:

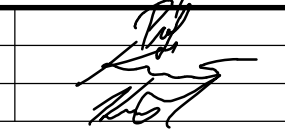

- PLYNOVOD – STL
- VODOVOD
- VEŘEJNÉ OSVĚTLENÍ

NAVRŽENÉ PŘELOŽKY INŽENÝRSKÝCH SÍTÍ:
(SOUVISEJÍCÍ INVESTICE)

- KANALIZACE – JEDNOTNÁ (INVESTICE VaK HK)
- VEDENÍ NN – PODZEMNÍ
- SĐELOVACÍ KABEL – CETIN

| | | |
|----------|---|---|
| INVESTOR | KRÁLOVÉHRADECKÝ KRAJ Pivovarské náměstí 1245, 500 03 Hradec Králové |  |
| AKCE | "III/32426 Nechanice – Hrádek", rekonstrukce silnice, I.etapa – intravilán | |

| | | |
|--|----------------|---|
| GENERÁLNÍ PROJEKTANT HBH Projekt spol. s r.o., Kabátníkova 5, 602 00 Brno HLAVNÍ INŽENÝR PROJEKTU Ing. MAREK KAČENÁK | ev. č. 41/2021 |  |
| RAZÍTKO | ČÍS. ZAKÁZKY | |

| | |
|---|--|
| SOUŘAD. SYSTÉM: S-JTSK | VÝŠKOVÝ SYSTÉM: B.p.v. |
| ZODPOVĚDNÝ PROJEKTANT Ing. Lukáš Píša |  |
| VYPRACOVAL Ing. Petr Krajča | |
| KONTROLOVAL Ing. Marek Kačenák |  |
| KRAJ: KRÁLOVÉHRADECKÝ | |
| KÓ: NECHANICE, LUBNO U NECHANIC | |
| NAZEV OBJEKTU/ČÁSTI | |
| "III/32426 NECHANICE – HRÁDEK", REKONSTRUKCE SILNICE, I.ETAPA – INTRAVILÁN | |
| B.1 ZÁSADY ORGANIZACE VÝSTAVBY | |
| NAZEV PŘÍLOHY Schémata stavebních postupů – fáze 1 | |
| ČÍS. SOUPRAVY | ČÍS. PŘÍLOHY |
| | 1. |

B.1
ZOV