



# JIRÁSKOVO GYMNÁZIUM NÁCHOD VZDĚLÁVÁNÍ PRO 21. STOLETÍ

Název akce:	Vzdělávání pro 21. století <i>Digitální technologie, polytechnika a jazykové vzdělávání pro 21. století</i>
Místo:	Náchod
Stupeň dokumentace:	architektonická studie
Investor:	Jiráskovo gymnázium Řezníčkova 451 547 01 Náchod
Zpracovatel:	ATELIER TSUNAMI s.r.o. Palachova 1742 547 01 Náchod DIČ: CZ 48151122 tel.: 491 401 611 email: nachod@atsunami.cz  Ing. arch. Aleš Krtička (statutární zástupce) autorizovaný architekt email: akrticka@atsunami.cz tel.: 491 401 610
Vypracovali:	Ing. arch. Anna Čermáková email: acermakova@atsunami.cz tel.: 602 605 502  Ing. arch. Michal Ježek (zodpovědný projektant) autorizovaný architekt email: mjezek@atsunami.cz tel.: 602 245 245
Č. zakázky:	10/2020 220.18
Archivní č.:	220.18-2-F1-010-000

## INFORMAČNÍ CENTRUM | STUDENTSKÝ KLUB

- NOVÉ INFORMAČNÍ CENTRUM SE STUDENTSKÝM KLUBEM A MEDIATÉKOU
- STUDOVNA BUDE SLOUŽIT I MENŠÍM KULTURNÍM AKCÍM - KONCERTŮM, PŘEDNÁŠKÁM, BESEDÁM, ...

### INFORMAČNÍ CENTRUM

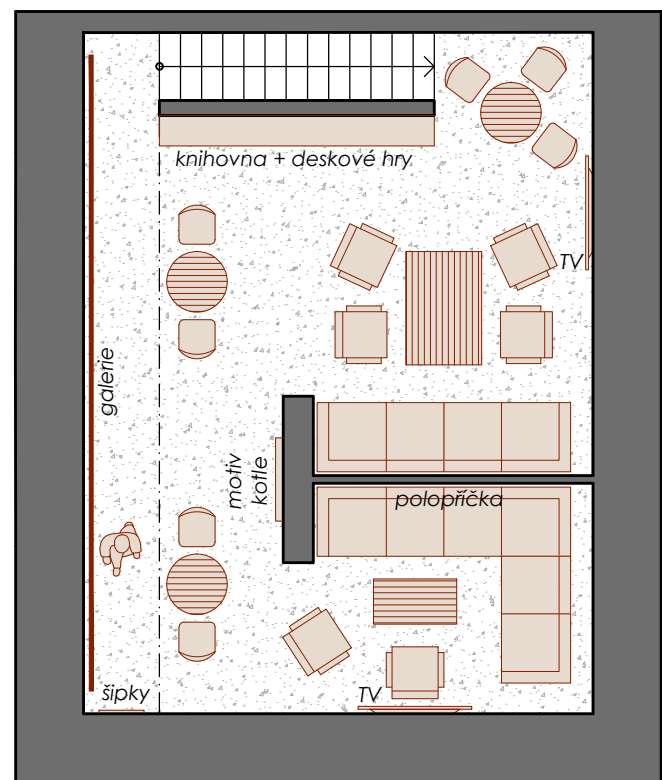
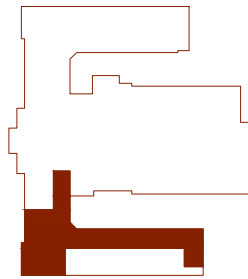
- NABÍZÍ 16+1 PC PRACOVÍŠT, TISKÁRNU, SCANNER, VAZAČKU, ŘEZAČKU

### STUDOVNA

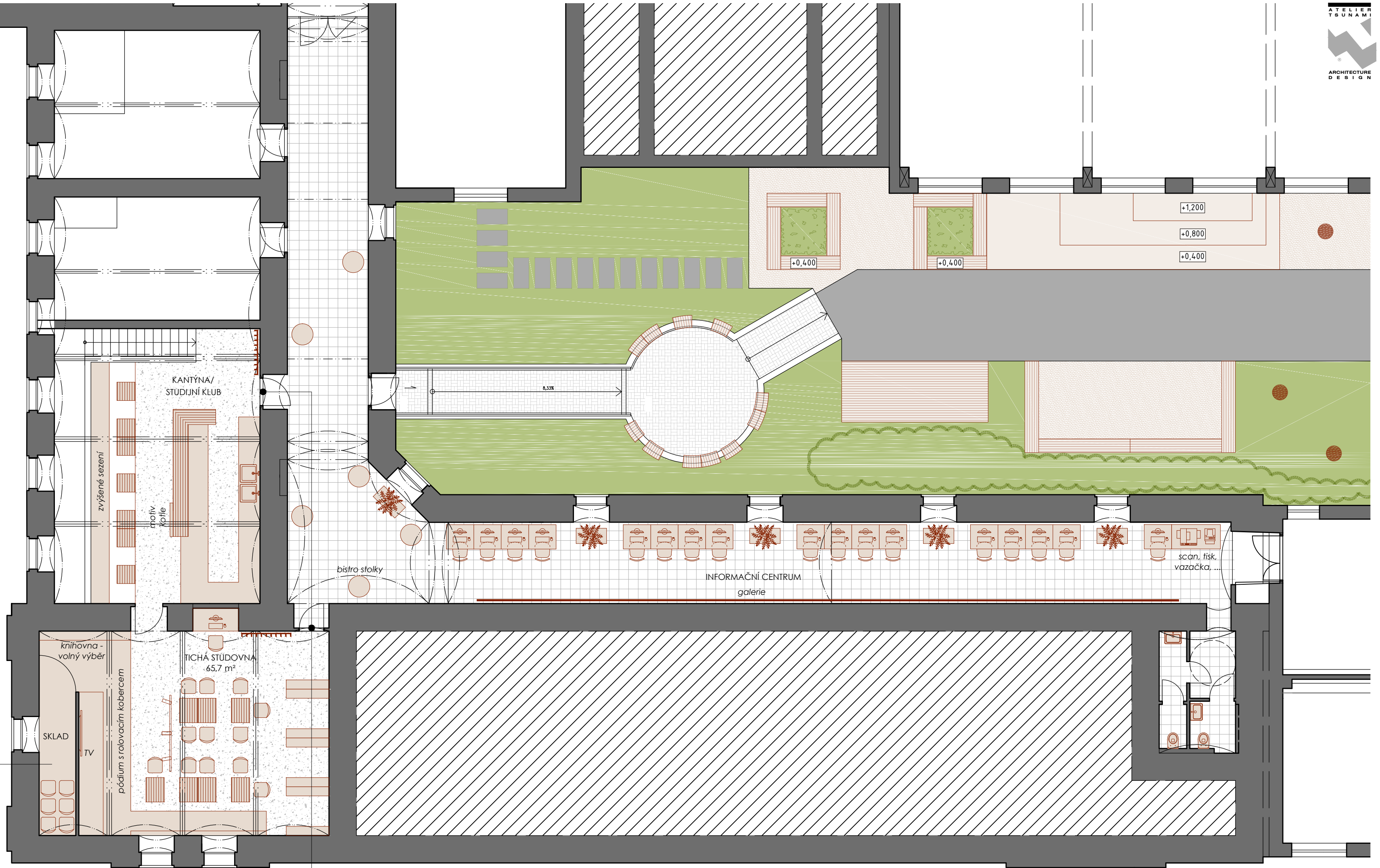
VÝPŮJČKA KNIŽNÍCH TITULŮ S OBSLUHOU A TAKÉ MENŠÍ KNIHOVNA S VOLNÝM VÝBĚREM

- PÓDIUM Z PŘEKLIŽKY
- POD PÓDIUM SCHOVAT ROLI S KOBERCEM, KTERÝ SE DÁT JEDNODUŠE ROZBALIT A SBALIT
- OSVĚTLOVACÍ RAMPA
- PŘESUN KANTÝNY DO PROSTORŮ NOVĚ VZNIKLÉHO STUDIJNÍHO KLUBU - MOŽNOST OBČERSVENÍ A ODPOČINKU
- VSTUP NA KARTU - ODDĚLENÍ NOVÝMI DVEŘMI OD ZBYTKU 1.PP
- WI-FI PŘIPOJENÍ
- NOVÉ BEZBARIÉROVÉ WC

## 1 . P O D Z E M N Í P O D L A Ž Í



stohovací židle, pomůcky,  
polštáře na ležení

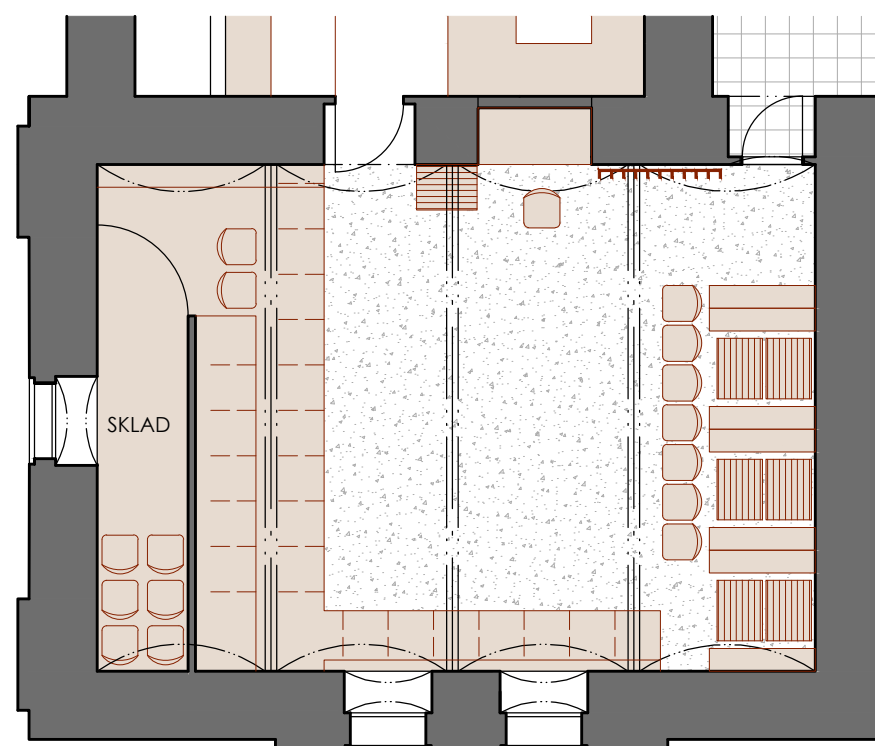


DVEŘE S POŽÁRNÍ ODOLNOSTÍ

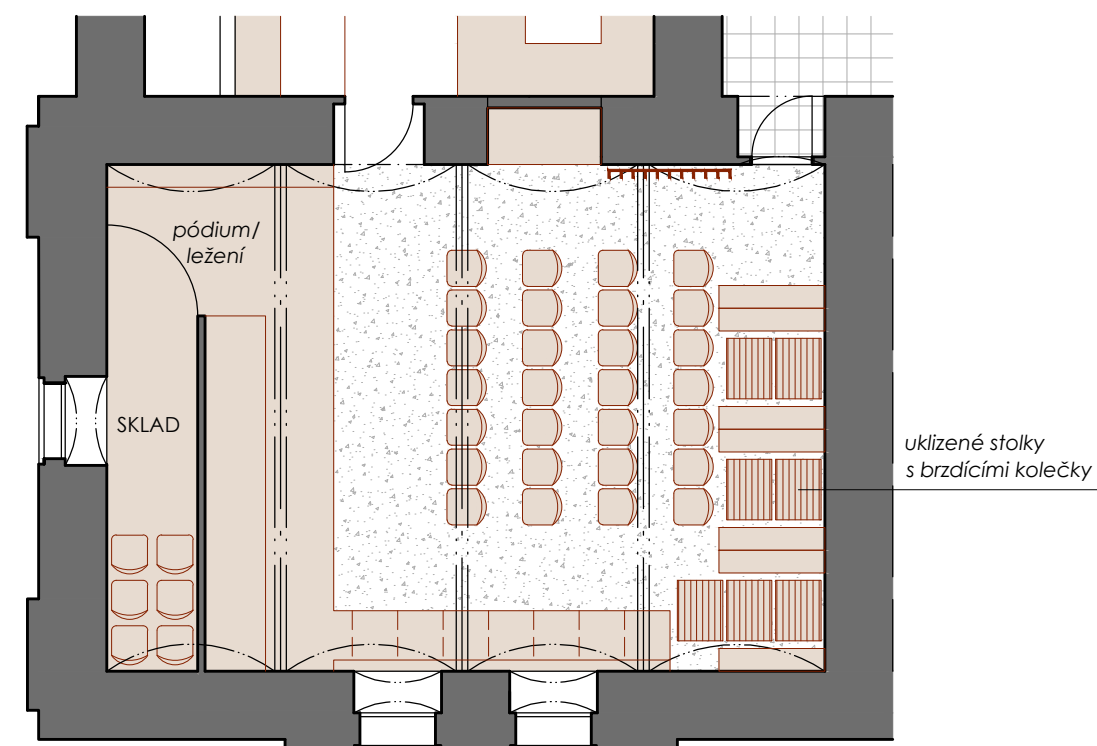




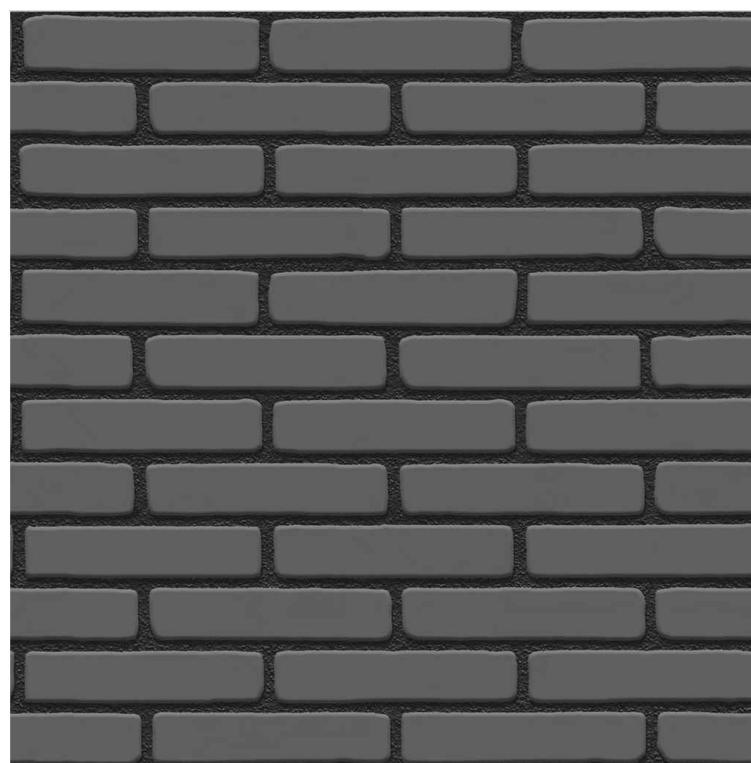
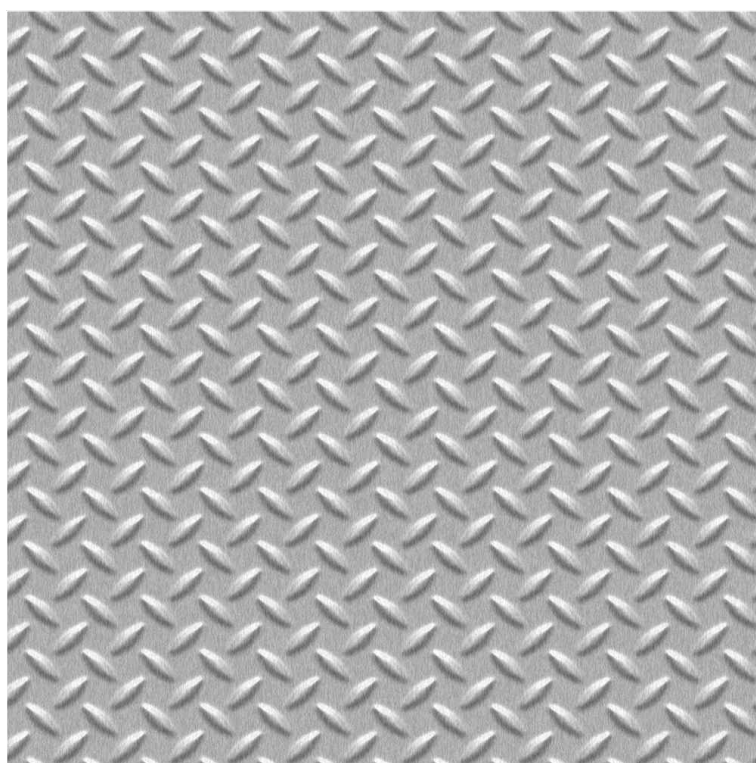
VARIANTA ARÉNA  
kapacita 31 žáků

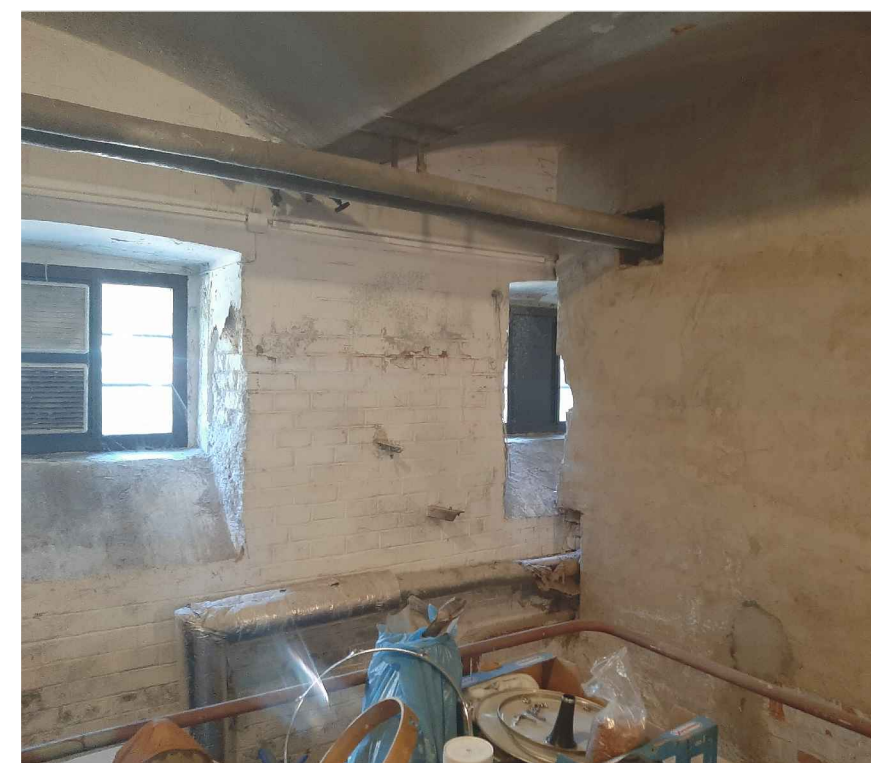
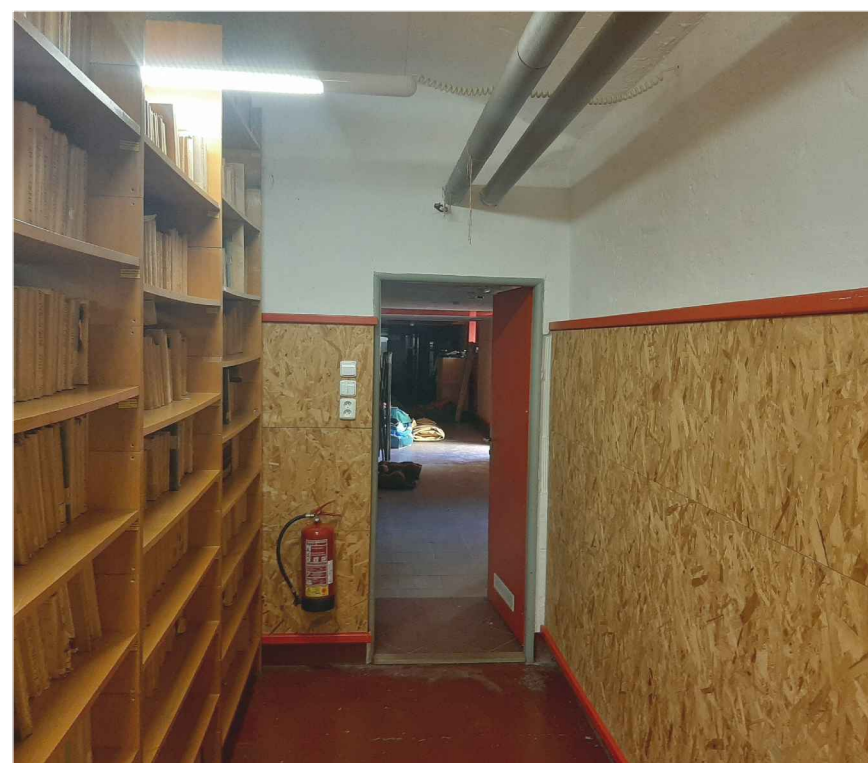
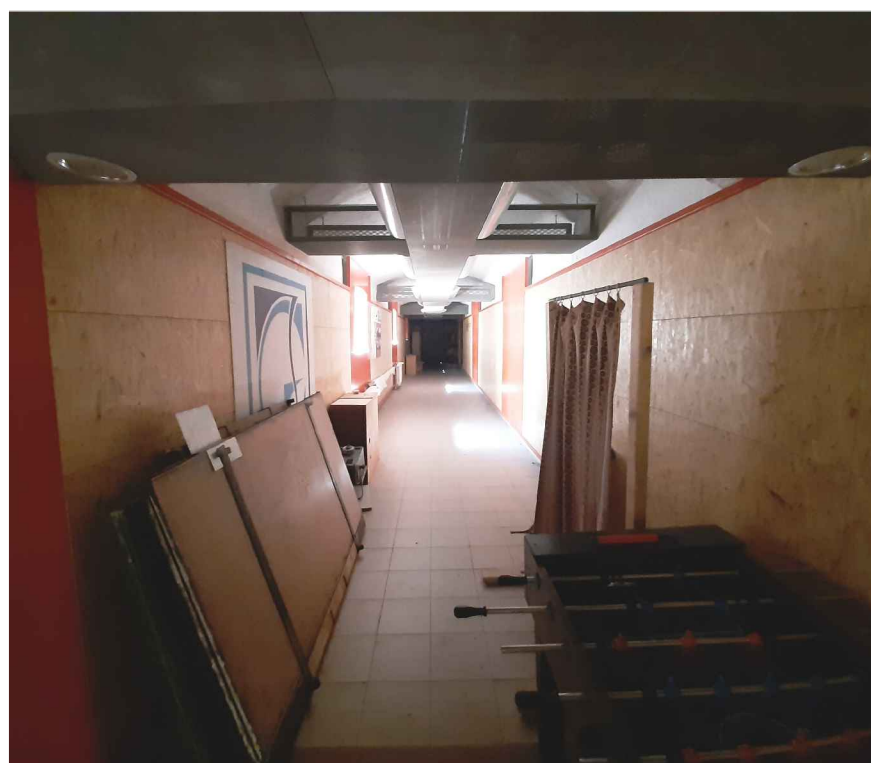


VARIANTA ŘADOVÉ USPOŘÁDÁNÍ  
kapacita 35 žáků





















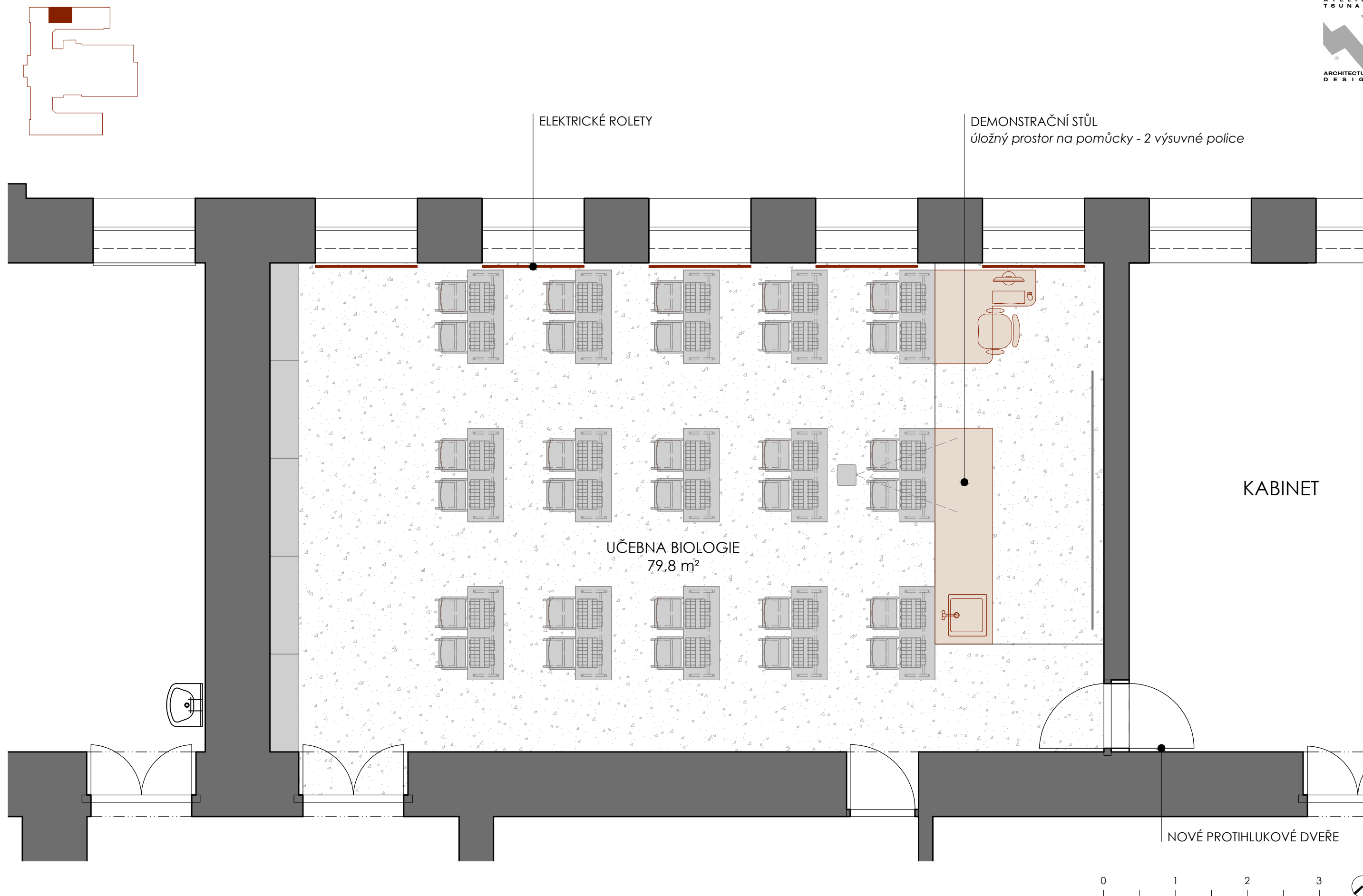




# U Č E B N A B I O L O G I E

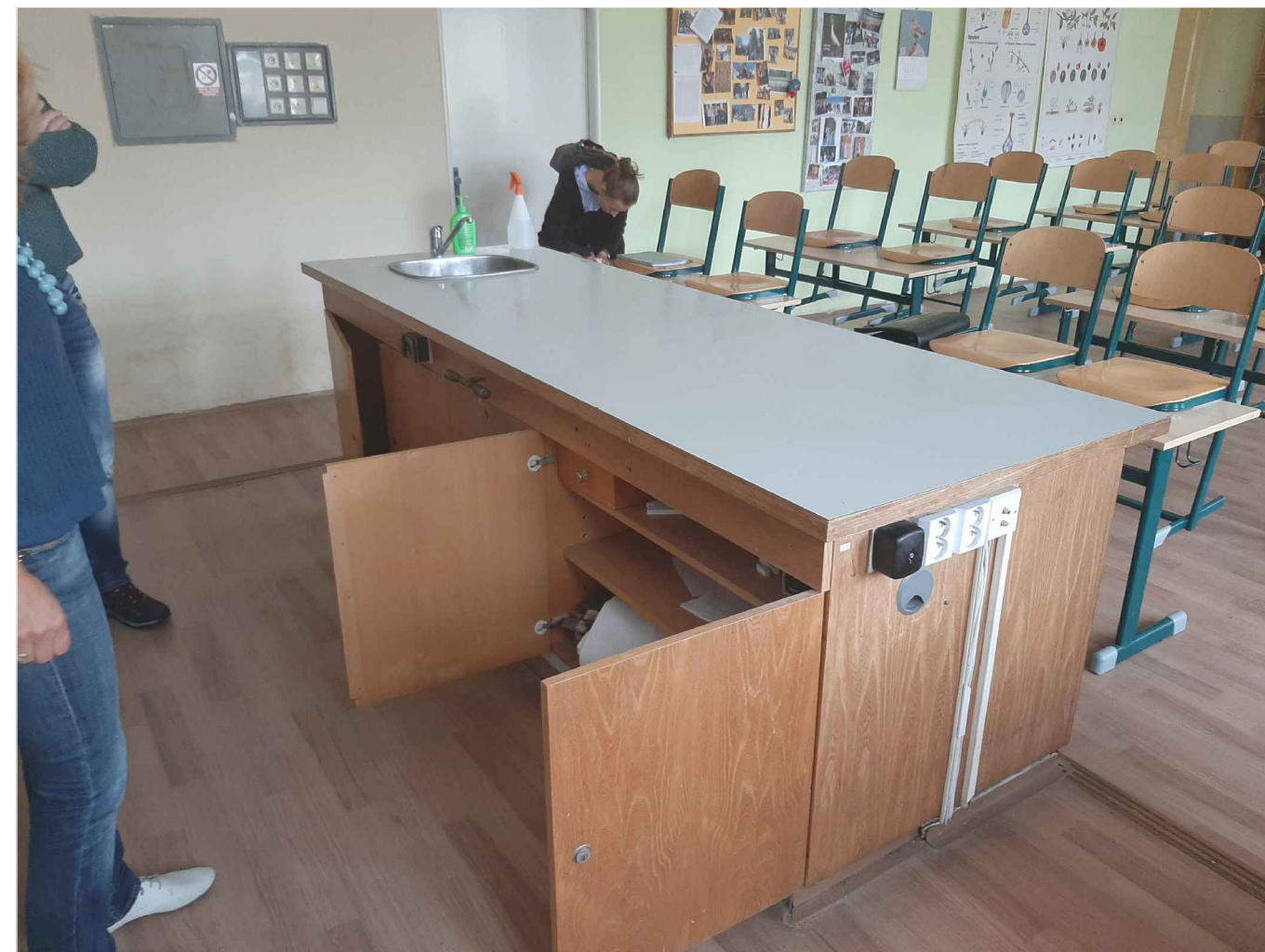
- OČIŠTĚNÍ UČEBNY OD VEŠKERÝCH NEFUNKČNÍCH A NEPOUŽÍVANÝCH ROZVODŮ A LIŠT
- VÝMĚNA ČÁSTI FUNKČNÍCH VYPÍNAČŮ A ZÁSUVK
- VÝMALBA STĚN
- NÁTĚR RADIÁTORŮ A ROZVODŮ
- VÝMĚNA PODLAHOVÉ KRYTINY VČETNĚ VYSTĚRKOVÁNÍ, REKONSTRUKCE STUPÍNKU
- NOVÝ DEMONSTRAČNÍ STŮL - 2 VÝSUVNÉ ZÁSUVKY, VODA, ODPAD, ELEKTRO, SLP - PROPOJENÍ S KATEDROU
- NOVÁ KATEDRA - SLP, ELEKTRO
- POSÍLENÍ ZÁSUVK POD OKNY

## 1 . N A D Z E M N Í P O D L A Ž Í





GYMNÁZIUM NÁCHOD - VZDĚLÁVÁNÍ PRO 21. STOLETÍ



BIOLOGIE | FOTOGRAFIE STÁVAJÍCÍHO STAVU



## L A B O R A T O Ř E C H E M I E

### MALÁ LABORATOŘ

- NOVÉ LABORATORNÍ STOLY VČETNĚ VODOVODU, ODPADU, EL. PŘIPOJENÍ, PLYNU
- VÝMĚNA VYPÍNAČŮ NA ZDI
- ZÁSUVKY NA ZDECH ODSTRANIT
- NOVÁ CHEMICKY ODOLNÁ PODLAHOVÁ KRYTINA
- BEZ ZATEMNĚNÍ
- NUTNO PROVÉST REVIZI KANALIZAČNÍHO POTRUBÍ
- VÝMALBA CELÉ UČEBNY, OMYVATELNÝ NÁTĚR DO VÝŠKY 200 CM

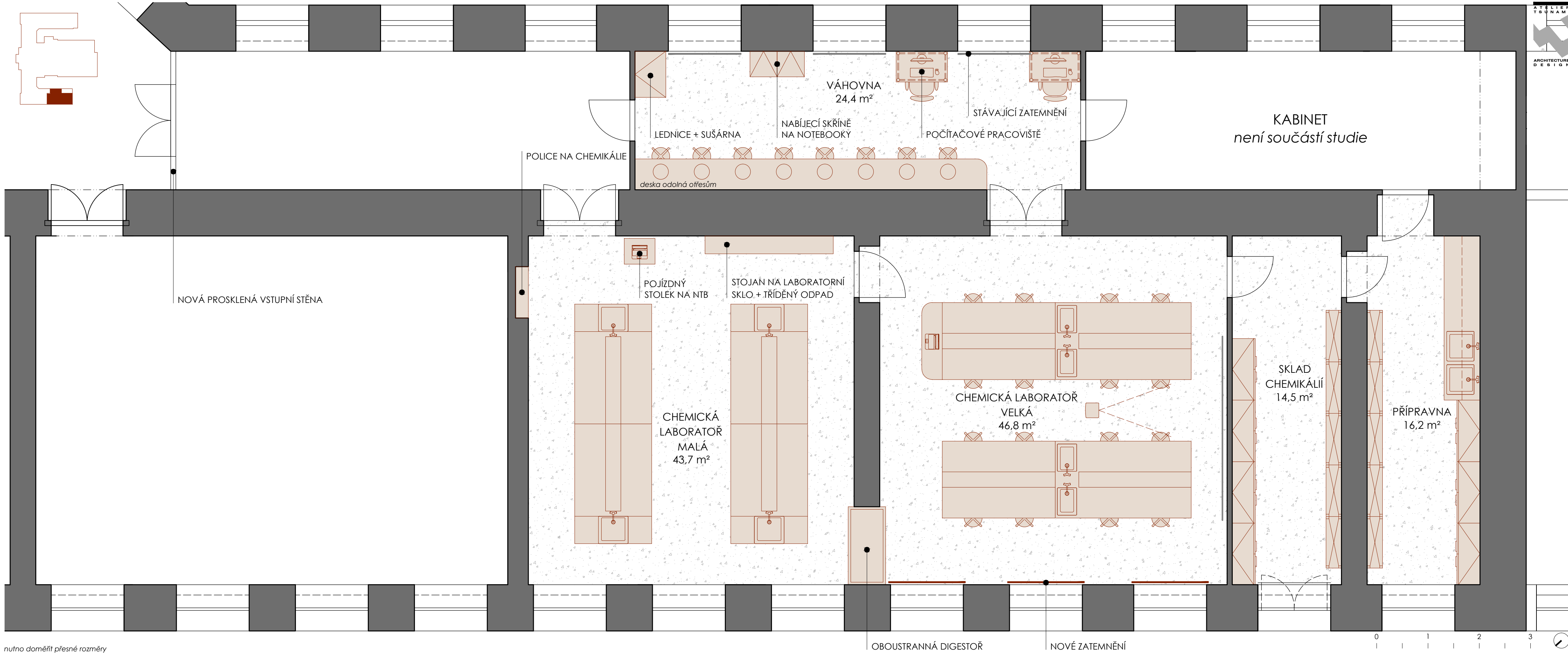
### VELKÁ LABORATOŘ

- NOVÉ LABORATORNÍ STOLY VČETNĚ VODOVODU, ODPADU, EL. PŘIPOJENÍ, PLYNU
- DATOVÉ PŘIPOJENÍ KE KAŽDÉMU PRACOVIŠTI
- UPRAVIT ROZVODY PLYNU
- NOVÁ CHEMICKY ODOLNÁ PODLAHOVÁ KRYTINA
- VÝMALBA CELÉ UČEBNY, OMYVATELNÝ NÁTĚR DO VÝŠKY 200 CM
- OBOUSTRANNÁ DIGESTOŘ S ODTAHEM NAD STŘECHU
- DATAPROJEKTOR
- PŘÍPRAVA NA DOTYKOVOU TELEVIZI (EL.+DATA)

### VÁHOVNA

- DESKA POD VÁHAMÍ ODOLNÁ VŮČI OTŘESŮM
- 8x EL. ZÁSUVKA NAD STABILNÍ DESKOU (PRO KAŽDÉ VÁHY)
- STÁVAJÍCÍ ZATEMNĚNÍ PONECHAT
- NOVÁ PROSKLENÁ STĚNA SE VSTUPNÍMI DVEŘMI DO AREÁLU CHEMIE

## 1 . N A D Z E M N Í P O D L A Ž Í



nutno doměřit přesné rozměry

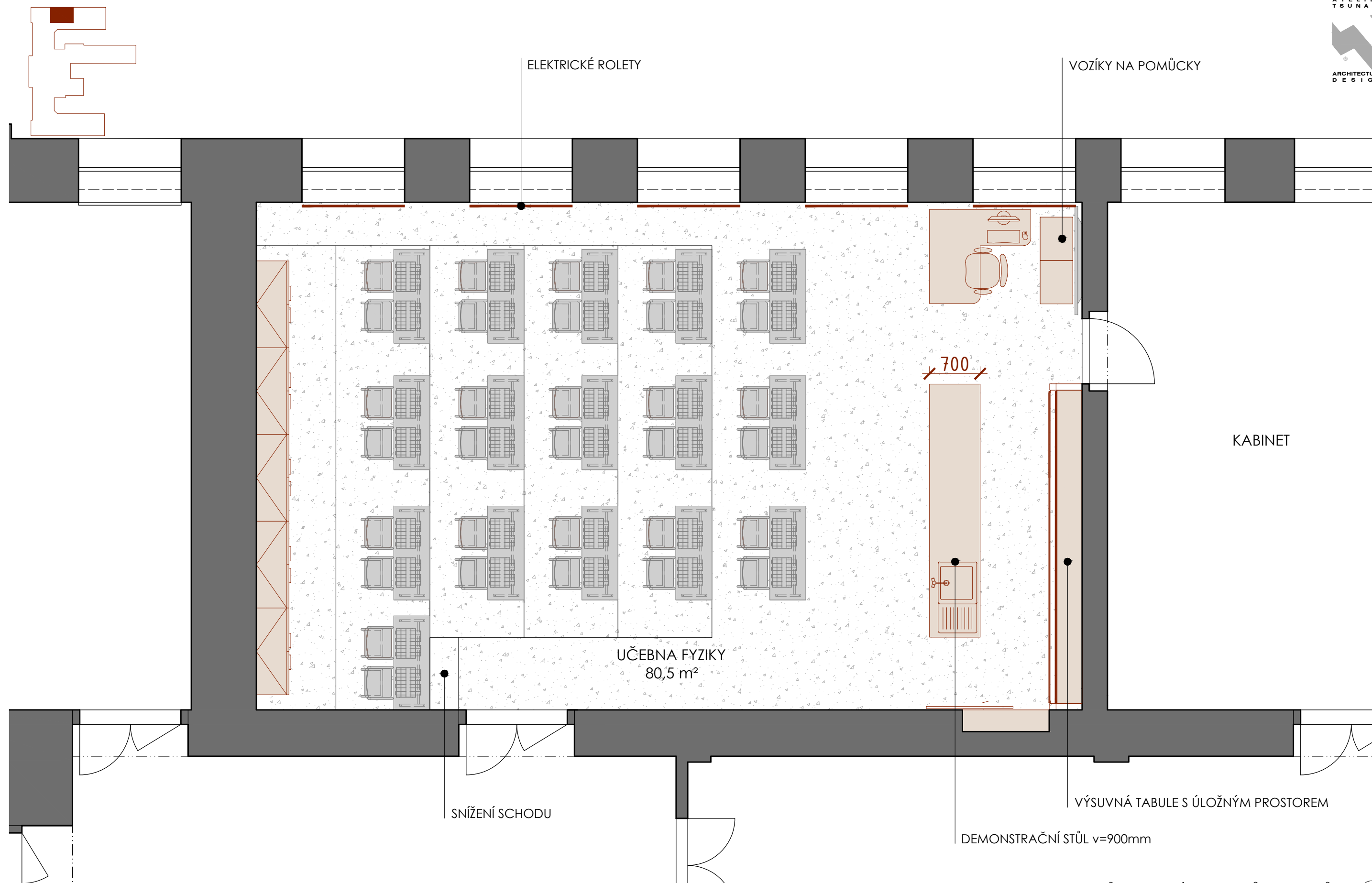




## U Č E B N A F Y Z I K Y

- NOVÝ DEMONSTRAČNÍ STŮL S DŘEZEM ( $v = 90\text{ cm}$ ) - 230V, SLP - PROPOJENÍ S KATEDROU
- KATEDRA PROPOJENA S VIZUALIZÉREM A DATAPROJEKTOREM
- NOVÁ VÝSUVNÁ TABULE SE DVĚMA ČÁSTMI A ÚLOŽNÝM PROSTOREM NA POMŮCKY
- NOVÉ ÚLOŽNÉ SKŘÍŇ V ZADNÍ ČÁSTI UČEBNY S PROSKLENOU STŘEDNÍ ČÁSTÍ (STEJNÉ JAKO V LABORATOŘI)
- NOVÁ VESTAVNÁ SKŘÍŇ S POSUVNÝMI DVEŘMI VEDLE TABULE
- VÝMĚNA PODLAHOVÉ KRYTINY V MÍSTĚ STÁVAJÍCÍHO DEMONSTRAČNÍHO STOLU
- ÚPRAVA SCHODŮ
- ELEKTRICKÉ ROLETY
- ODSTRANĚNÍ VŠECH NEPOTŘEBNÝCH LIŠT, ZÁSUVEK A ROZVODŮ

## 2 . N A D Z E M N Í P O D L A Ž Í



nutno doměřit přesné rozměry

GYMNÁZIUM NÁCHOD - VZDĚLÁVÁNÍ PRO 21. STOLETÍ

0 1 2 3

PŮDORYS 2.NP | UČEBNA FYZIKY



GYMNÁZIUM NÁCHOD - VZDĚLÁVÁNÍ PRO 21. STOLETÍ



FYZIKA | FOTOGRAFIE STÁVAJÍCÍHO STAVU



## V Ý P O Č E T N Í   T E C H N I K A

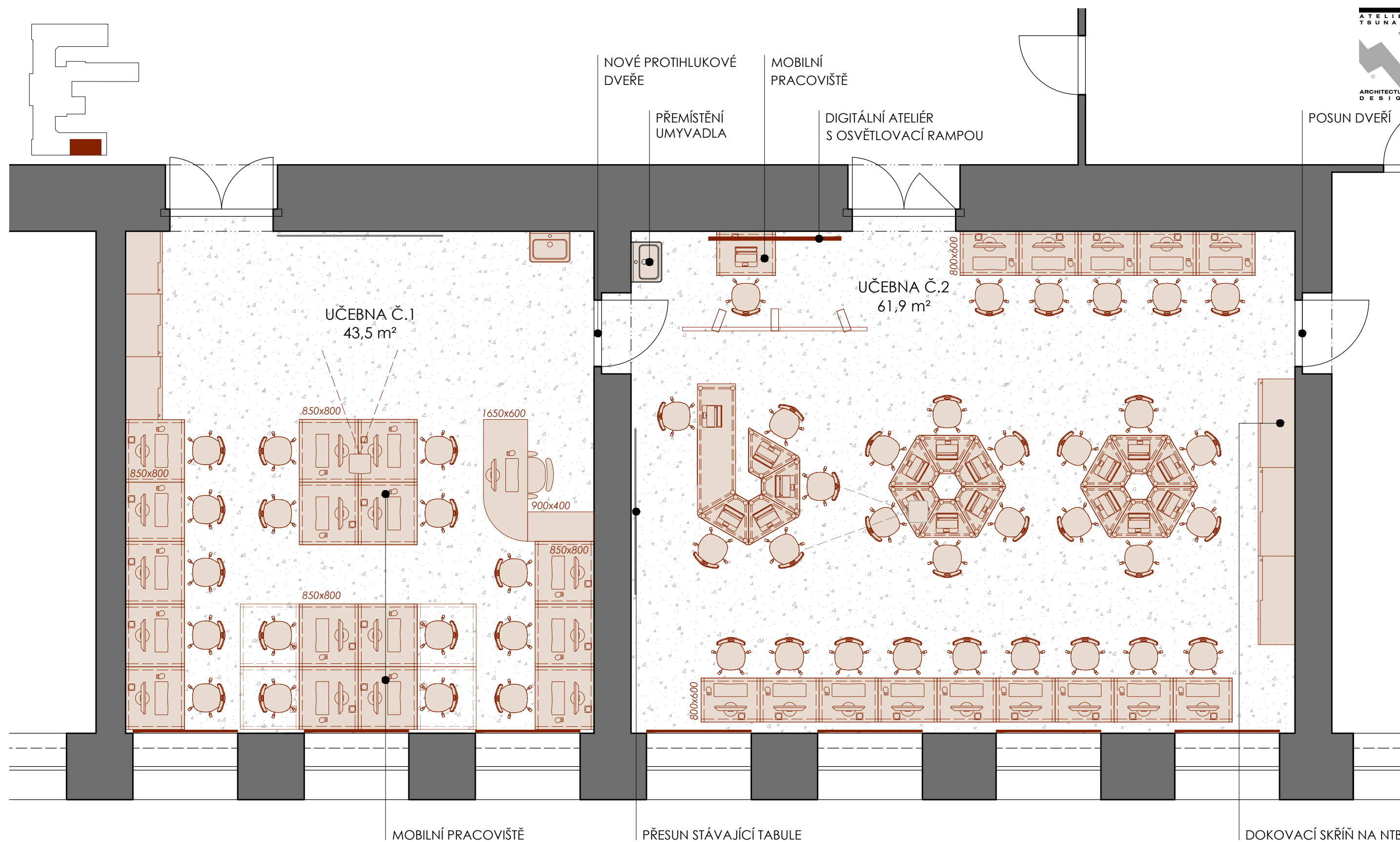
### UČEBNA Č. 1

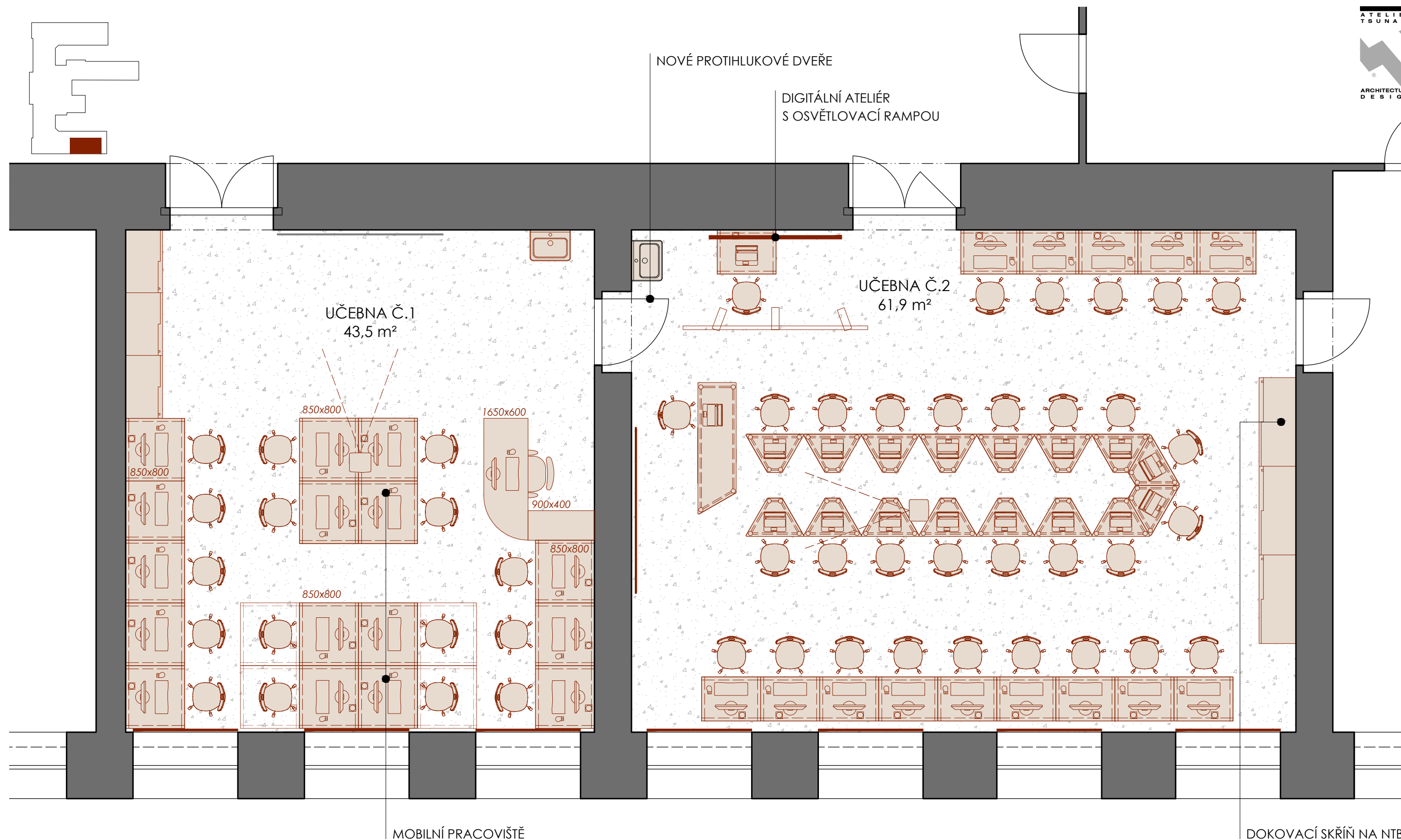
- 8 PEVNÝCH PRACOVIŠT S PC PODÉL STĚN
- 8 MOBILNÍCH PRACOVIŠT S PC UPROSTŘED UČEBNY
- SLUCHÁTKA U KAŽDÉHO PRACOVIŠTĚ
- ÚLOŽNÉ SKŘÍŇĚ (hloubka min. 500 mm)
- NOVÁ KATEDRA UČITELE
- DOSTATEK PROSTORU PRO ROBOTIKU

### UČEBNA Č. 2

- 14 PEVNÝCH PRACOVIŠT S PC
- 17 MOBILNÍCH PRACOVIŠT S NOTEBOOKY
- SLUCHÁTKA U KAŽDÉHO PRACOVIŠTĚ
- NOVÁ KATEDRA UČITELE
- MOBILNÍ DIGITÁLNÍ ATELIÉR
- ÚLOŽNÉ SKŘÍŇĚ
- DOKOVACÍ SKŘÍŇ NA NABÍJENÍ NOTEBOOKŮ

## 2 .   N A D Z E M N Í   P O D L A Ž Í

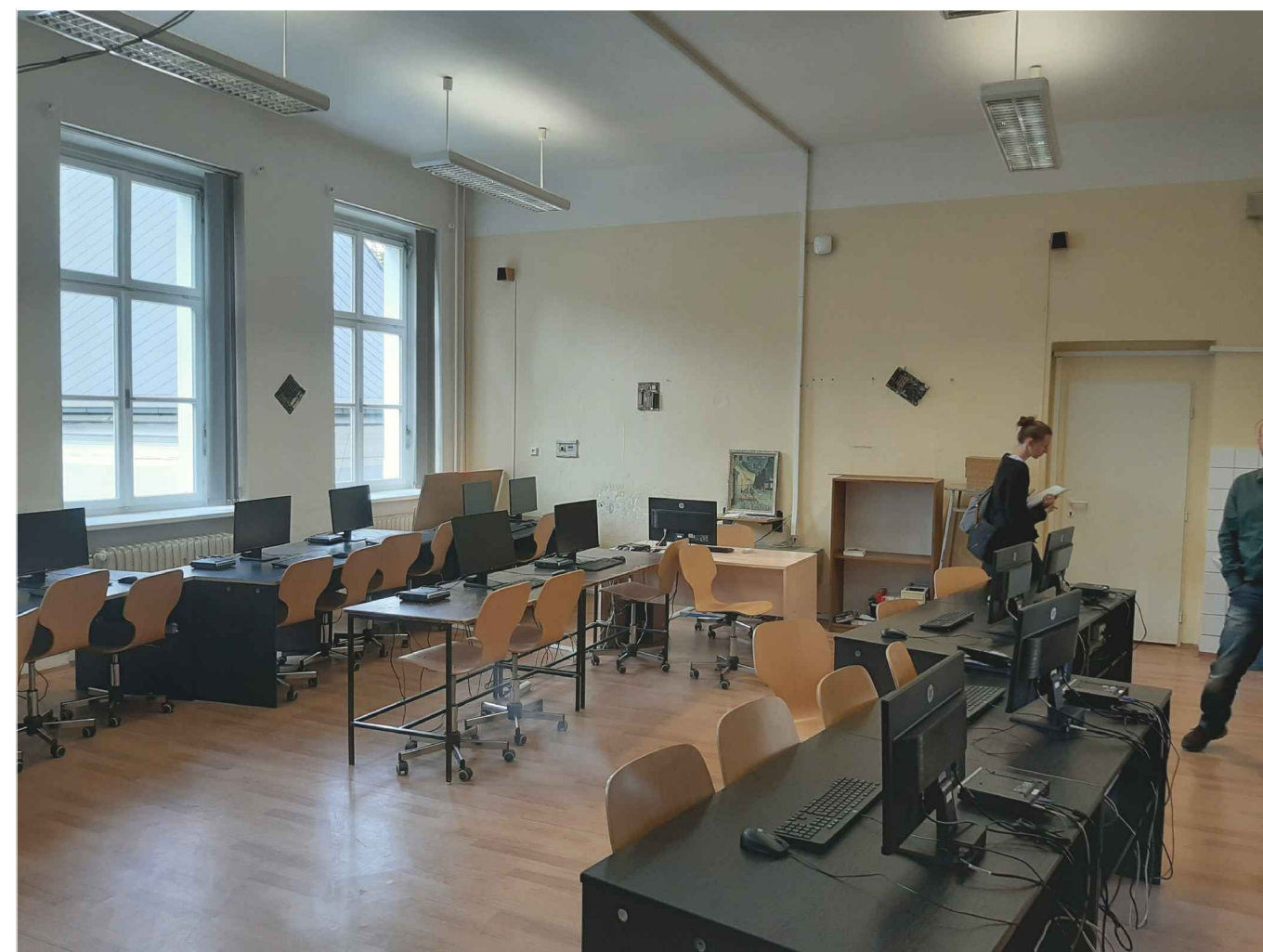








GYMNÁZIUM NÁCHOD - VZDĚLÁVÁNÍ PRO 21. STOLETÍ

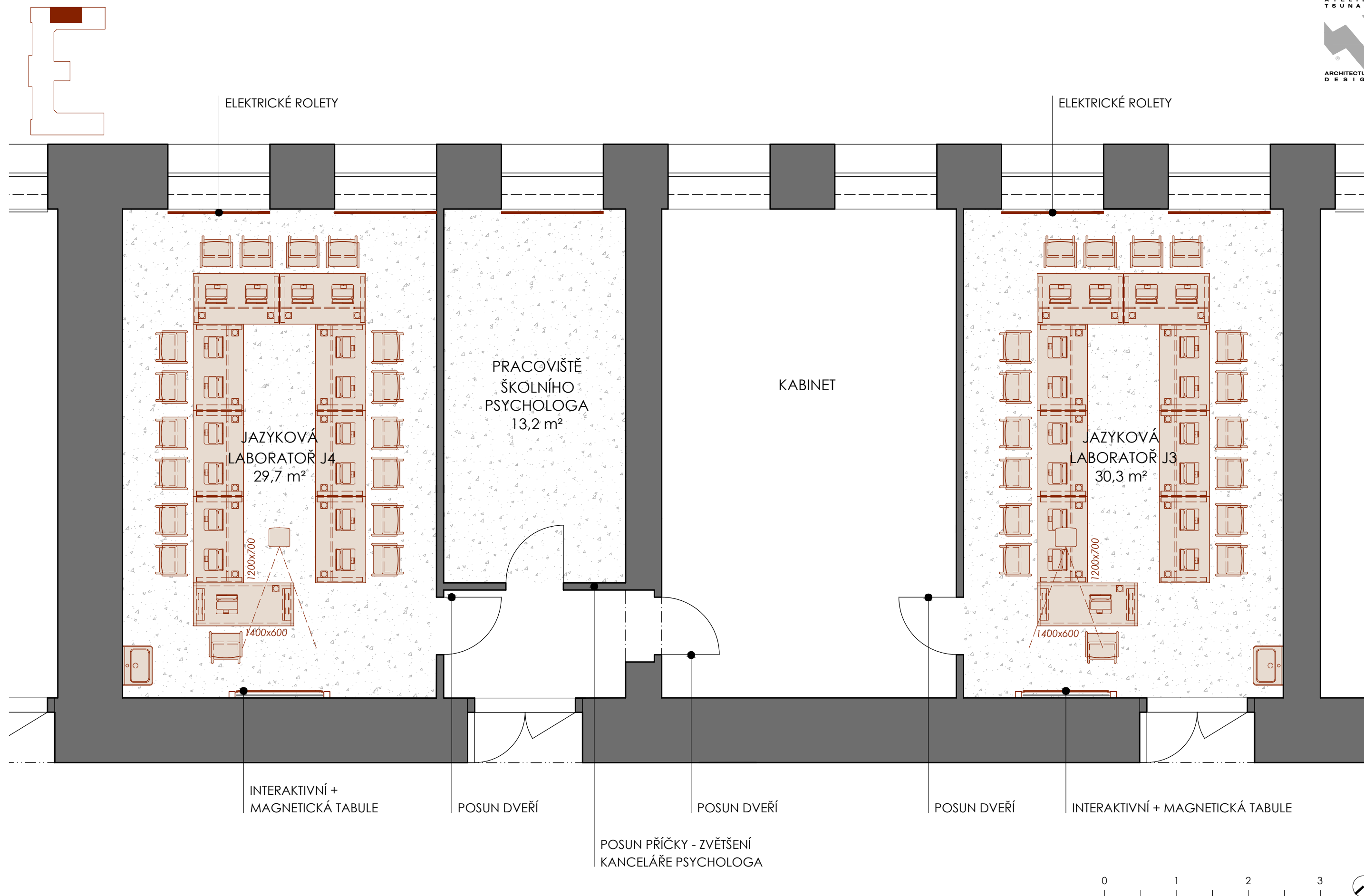


VÝPOČETNÍ TECHNIKA | FOTOGRAFIE STÁVAJÍCÍHO STAVU

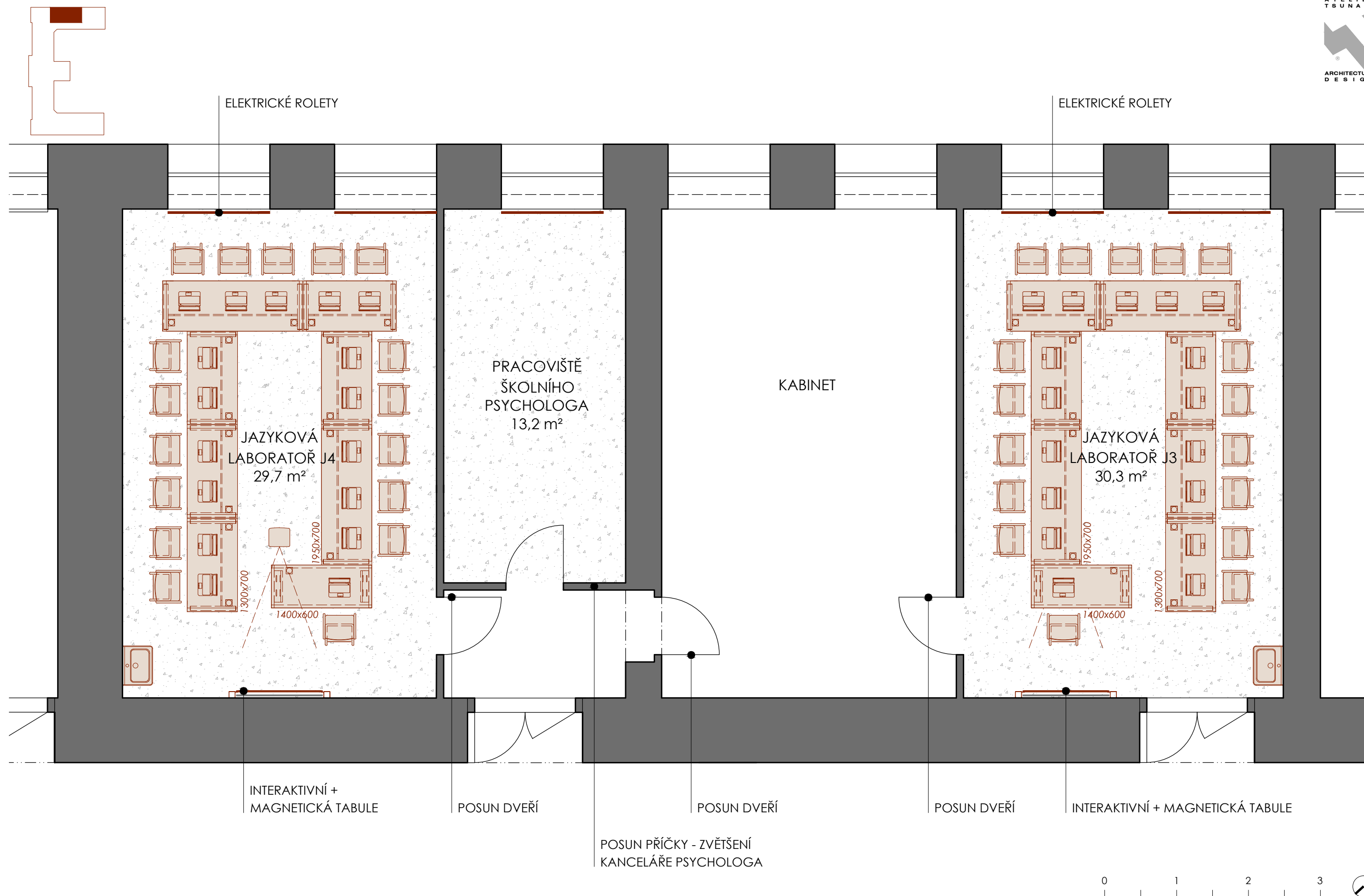
## J A Z Y K O V É   L A B O R A T O Ř E

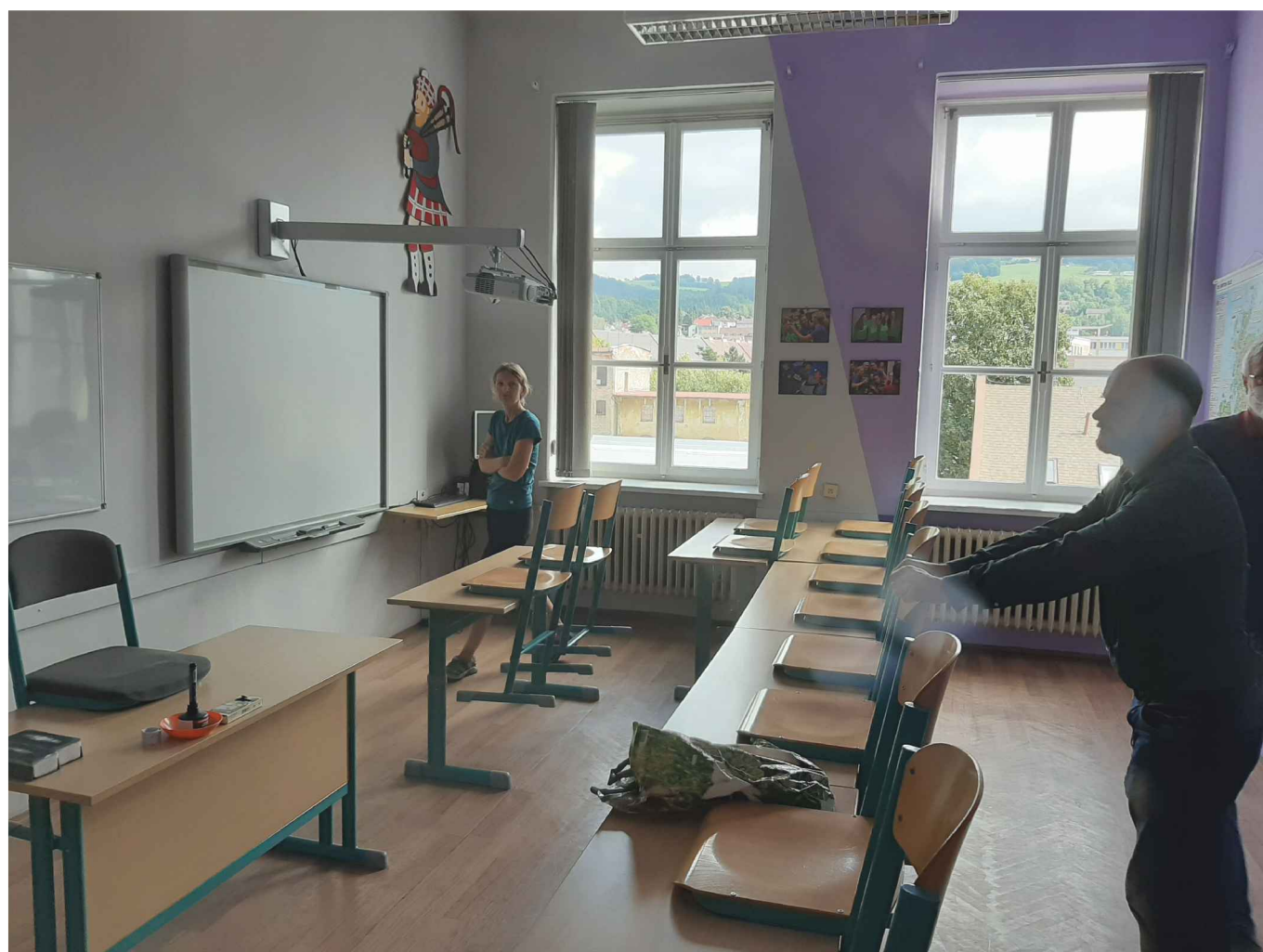
- REKONSTRUKCE DVOU JAZYKOVÝCH UČEBEN A KANCELÁŘE ŠKOLNÍHO PSYCHOLOGA
- POSUN DVEŘÍ DO LABORATOŘE J4 A KABINETU - ZVĚTŠENÍ KANCELÁŘE PSYCHOLOGA
- POČÍTAČOVÁ PRACOVISTĚ SE SLUCHÁTKY PRO KAŽDÉHO ŽÁKA V OBOU LABORATOŘÍCH (16+1)
- AKUSTICKÉ ŘEŠENÍ
- NOVÁ PODLAHOVÁ KRYTINA S ELEKTROINSTALACÍ V PODLAZE
- ZACHOVÁNÍ MAGNETICKÉ TABULE A UMÍSTĚNÍ INTERAKTIVNÍ TABULE NA PYLONY UMOŽŇUJÍCÍ POSUN
- NOVÉ ZATEMNĚNÍ OKEN

## 3 .   N A D Z E M N Í   P O D L A Ž Í

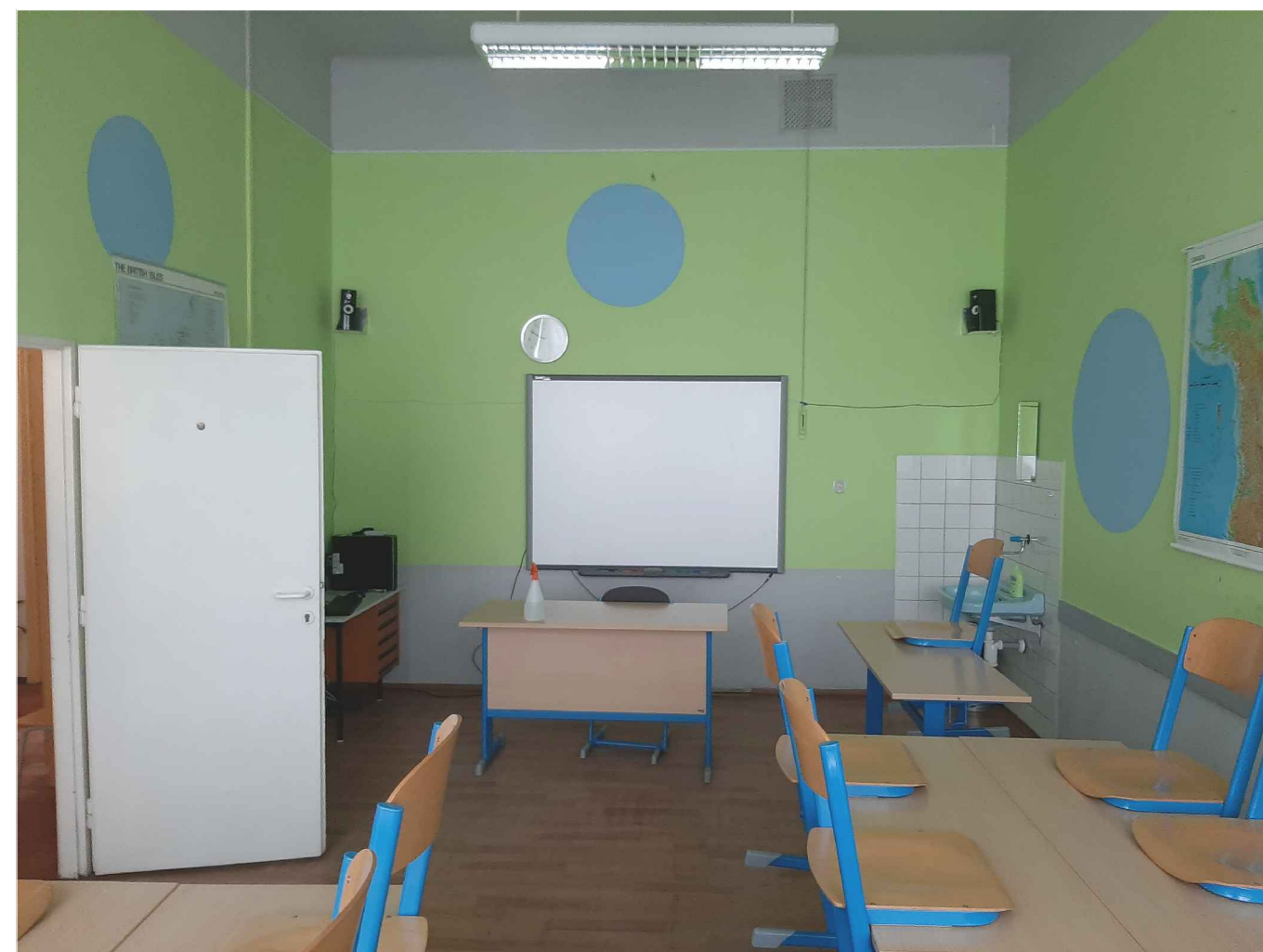








GYMNÁZIUM NÁCHOD - VZDĚLÁVÁNÍ PRO 21. STOLETÍ

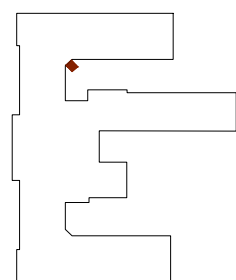


JAZYKOVÉ LABORATOŘE | FOTOGRAFIE STÁVAJÍCÍHO STAVU

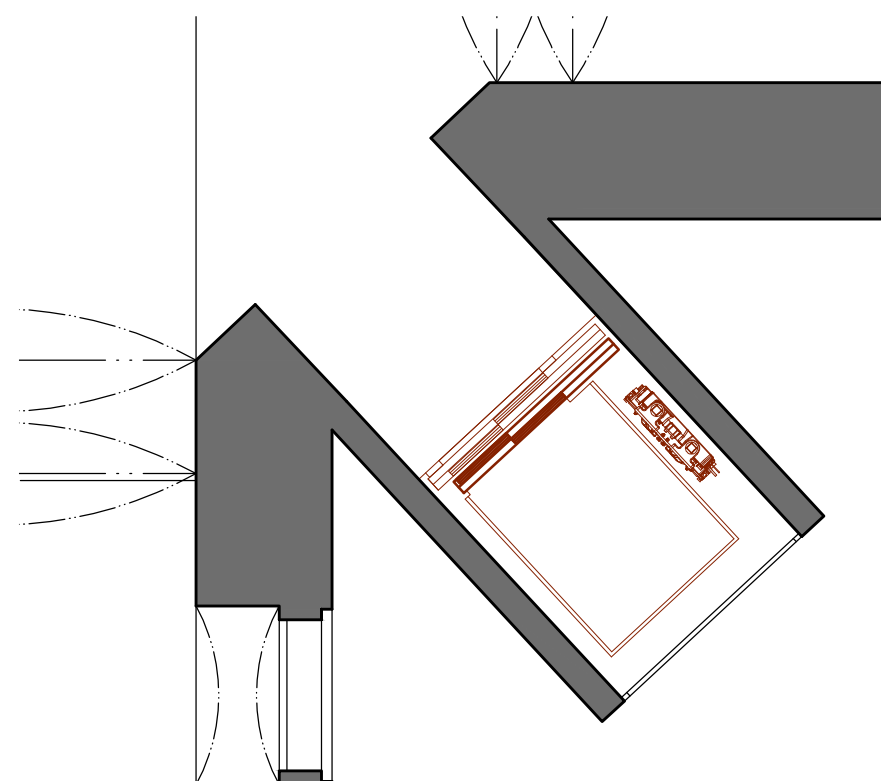
# V Ý T A H

- NOVÝ VÝTAH ZPŘÍSTUPNÍ BUDOVU VOZÍČKÁŘŮM
- PROPOJENÍ VŠECH PODLAŽÍ OBJEKTU
- NUTNÉ PROTIPOŽÁRNÍ DVEŘE V 1. - 3.NP
- Z POŽÁRNÍHO HLEDISKA JSOU NUTNÉ PLNÉ BOČNÍ STĚNY ŠACHTY
- PŘÍSTUP Z JIŽNÍHO DVORA
- CELKEM 6 ÚROVNÍ

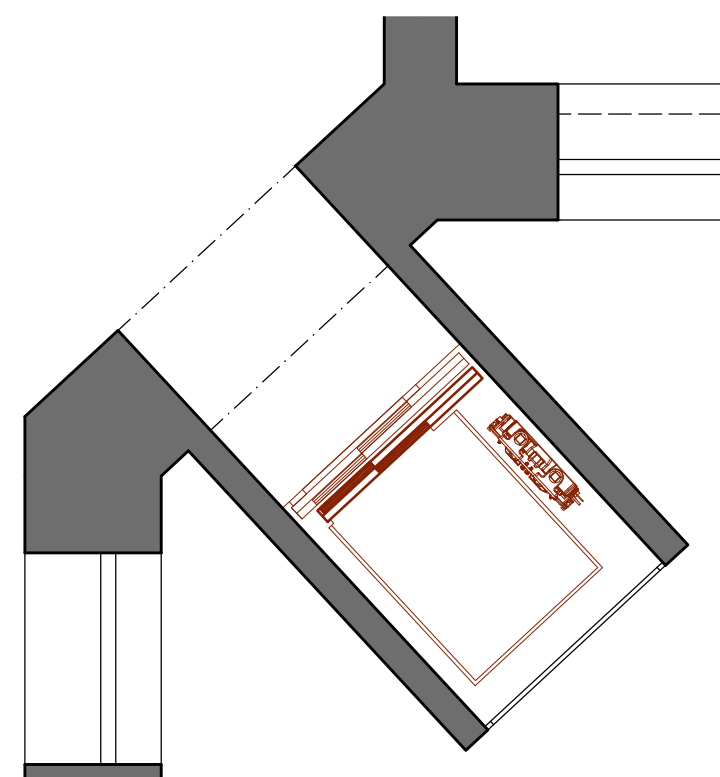




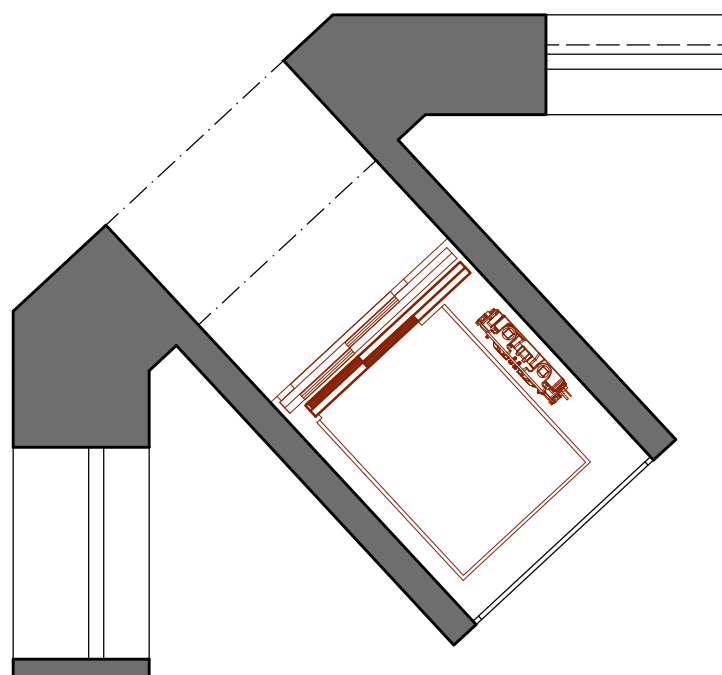
PŮDORYS 1.PP



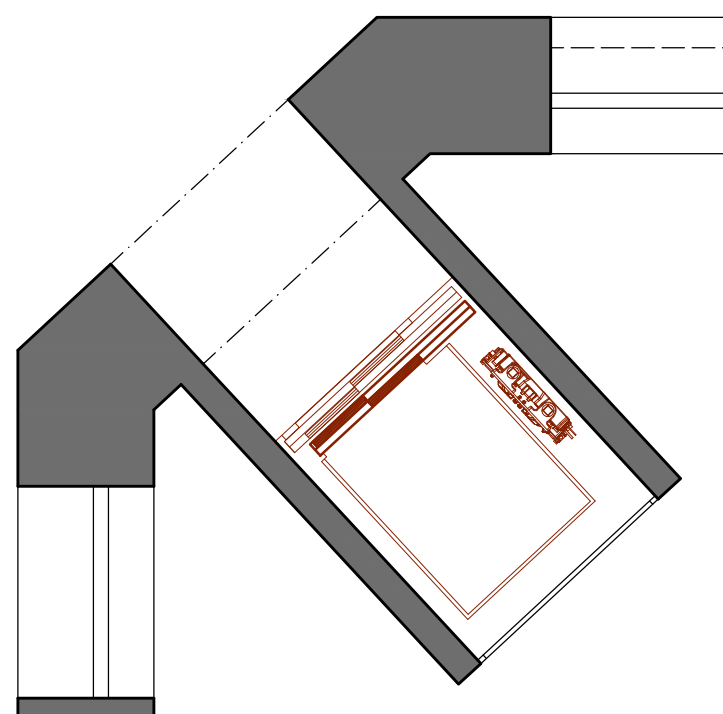
PŮDORYS 1.NP



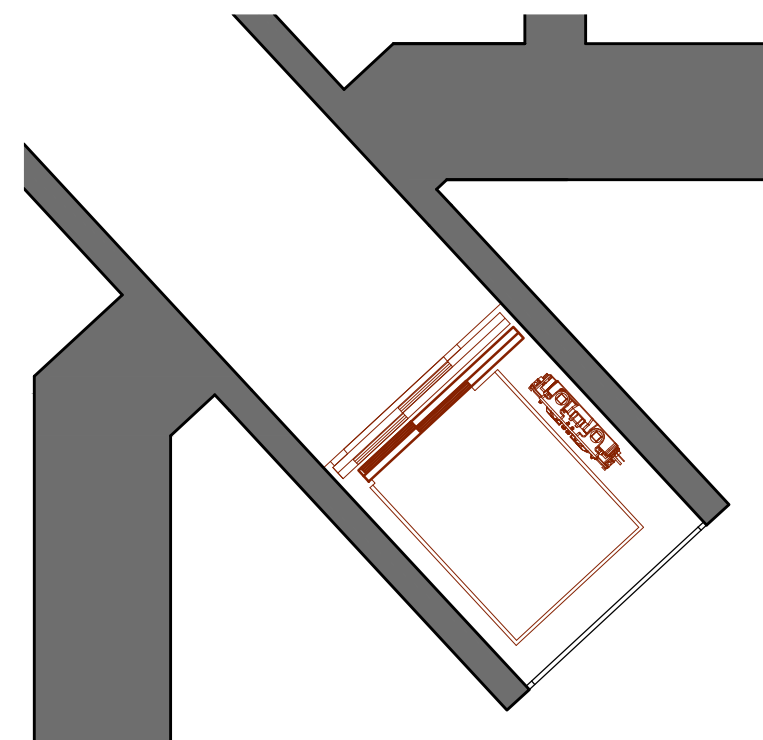
PŮDORYS 2.NP



PŮDORYS 3.NP

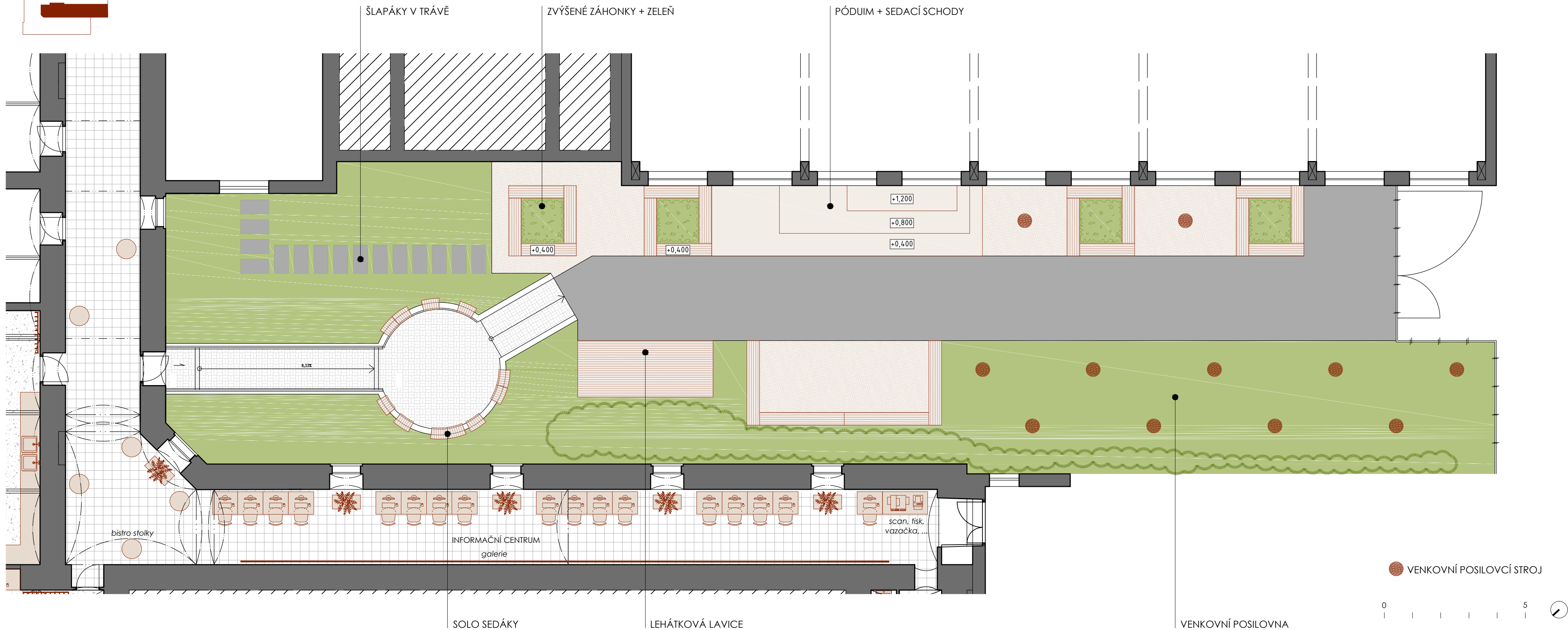


PŮDORYS STŘECHY



# Š K O L N Í D V Ů R

- CÍLEM JE VYTVOŘIT PŘÍJEMNÉ ODPOČINKOVÉ MÍSTO PRO STUDENTY I NÁVŠTEVNÍKY ŠKOLY V NÁVAZNOSTI NA NOVĚ BUDOVANÝ ŠKOLNÍ KLUB
- ZACHOVÁNÍ PŘÍJEZDOVÉ KOMUNIKACE
- RŮZNÉ TYPY SEZENÍ
- VYTVOŘENÍ PÓDIA - MENŠÍ KULTURNÍ AKCE/PROSTOR K SEZENÍ
- NOVÉ VENKOVNÍ POSILOVACÍ STROJE - UPLATNĚNÍ PŘI VÝUCE TĚLESNÉ VÝCHOVY















GYMNÁZIUM NÁCHOD - VZDĚLÁVÁNÍ PRO 21. STOLETÍ



DVŮR | FOTOGRAFIE STÁVAJÍCÍHO STAVU