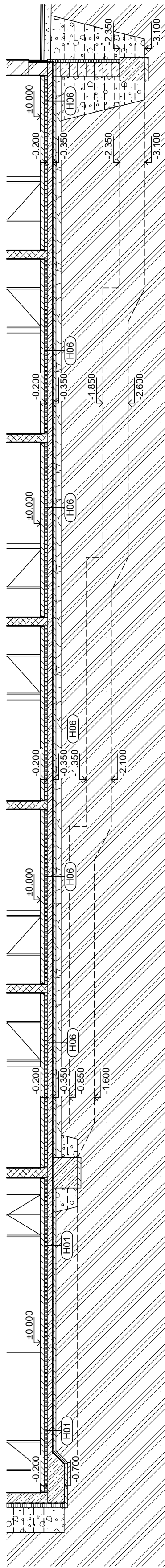
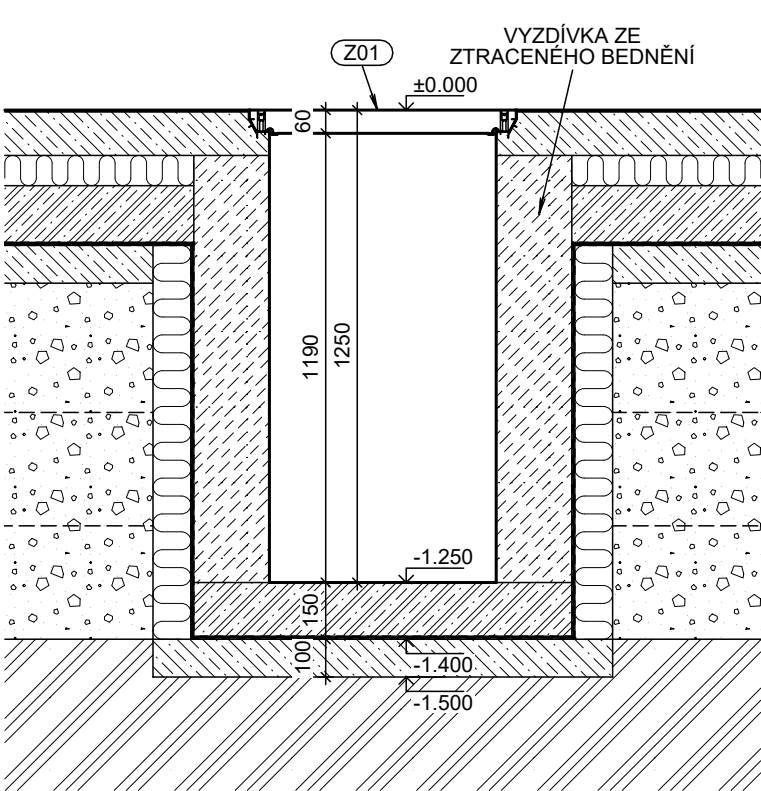


ŘEZ 1-1



SCHÉMATICKÝ ŘEZ REVIZNÍ KANALIZAČNÍ ŠACHTOU, M 1:20



LEGENDA

—	VNĚJŠÍ STRANA ZÁKLADŮ
- - -	VNITŘNÍ STRANA ZÁKLADŮ
.....	NOSNÁ KCE NA ZÁKLADOVÉ DESCE

LEGENDA MATERIÁLŮ

	PODKLADNÍ BETON		ŽELEZOBETONOVÉ KONSTRUKCE
	SYSTÉM ODVĚTRÁNÍ PODLOŽÍ		ZTRACENÉ BEDNĚNÍ

POZNÁMKA

- ÚROVEŇ 1. NADZEMNÍHO PODLAŽÍ OBJEKTU SO-01 JE STANOVENA NA 503,500 m.n.m.
- V ZÁKLADOVÉ ČÁSTI BUDE PROVEDENO UZEMNĚNÍ OBJEKTU ZÁKLADOVÝM ZEMNÍČEM
- V PROSTORU POD POKOJÍ KLIENTŮ, T.J. V PROSTORU MEZI OSAMI C-D, E-F, G-H S OSAMI 3-5 BUDE PROVEDENO PROTIRADONOVÉ OPATŘENÍ, TZN. PROVEDENÍ DRENAŽNÍ VRSTVY ZE ŠTERKU FRAKCE 16/32 mm, VE KTERÉM BUDE VEDENO ODSAVACÍ POTRUBÍ ZAISTĚNÍ OD ODVODNĚNÍ POTRUBÍ
- POD ZÁKLADOVÝMI KONSTRUKCEMI JE NAVRŽENA VRSTVA PODKLADNÍHO BETONU TL. 100 mm
- NEDILNOU SOUČÁSTÍ PROJEKTOVÉ DOKUMENTACE JE TECHNICKÁ ZPRÁVA A POZNÁMKY NA VÝKRESECH
- PŘI JAKÝCHKOLI NEJASNOSTECH NEBO OKOLNOSTECH, KTERÉ SE BUDOU LIŠIT OD PROJEKTOVÉ DOKUMENTACE JE NUTNÉ KONTAKTOVAT PROJEKTANTA
- JEDNOTLIVÉ STAVEBNÍ PRVKY A MATERIÁLY, KTERÉ SVOJÍ KVALITOU, PROVEDENÍM, DESIGNEM, APOD. OVLIVNÍ VÝRAZ A KVALITU OBJEKTU, MUSÍ BYT PŘED ZABUDOVÁNÍM POSOUZENY A SCHVÁLENY HLAVNÍM ARCHITEKTEM A ZÁSTUPCÍ INVESTORA ZADANÝM STANDARD BYL DEFINOVÁN V PROJEKTOVÉ DOKUMENTACI, POKUD NENÍ STANOVENO A ODSOUHLASENO JINAK
- POLOHA VŠECH ROZVODŮ, ZAŘÍZENÍ A KONCOVÝCH ZVLÁŠTNÍ KÓTŮ NEBO VÝKRESEM BUDE ODPOVÍDAT POLOZE ZJIŠTITELNÉ ODMĚŘENÍM Z PROJEKTOVÉ DOKUMENTACE S PŘESNOSTÍ ODPOVÍDAJÍCÍ MĚŘITKU VÝKRESU V ŘÁDU MILIMETRŮ, TZN. PRO MĚŘITKU 1:100 S PŘESNOSTÍ NA 100 mm. KONCOVÉ PRVKY, ZAŘÍZENÍ A TRÁSY ROZVODŮ BUDOU OSAZOVÁNY PODLE PROJEKTOVÉ DOKUMENTACE PŘÍSLUŠNÉ PROFESE A ZÁROVŇ I PODLE VÝKRESU ARCHITECTONICKO-STAVEBNÍHO ŘEŠENÍ. V PŘÍPADĚ, ŽE MEZI NIMI BUDE ZJIŠTĚN ROZDÍL, BUDE PŘESNÁ POLOHA PROJEKOVANÁ S GENERALNÍM PROJEKTANTEM
- VŠEKERÉ UVAZENÉ KÓTY JSOU SKUTEČNÝMI ROZMĚRY, NIKOLIV SKLADEBNÝMI

10		
09		
08		
07		
06		
05		
04		
03		
02		
01		
REVIZE Č.	OBSAH REVIZE	DATUM REVIZE

	Autori ±0,000 = 503,500 souř. systém JTSK, výškový systém BpV Hlavní architekt Ing. Vladimír Vokáč
--	--

Investor: Královéhradecký kraj Pravosrbská náměstí 1245 500 03 HRADEC KRÁLOVÉ IČO: 708 89 546	Generální projektant: Architektonické, projektová a inženýrská společnost PRAŽSKÁ 169, TRUTNOV 541 31, TEL.: +49 859 811, info@atip.cz	Vedoucí projektu Ing. Vladimír Vokáč	Hlavní inženýr projektu Ing. Lukáš Najman
---	--	---	--

Zpracovatel dluh: Architektonické, projektová a inženýrská společnost PRAŽSKÁ 169, TRUTNOV 541 31, TEL.: +49 859 811, info@atip.cz	Zodpovědný projektant dluh Ing. Lukáš Najman	Vypracoval Ing. Lukáš Najman	Kontroloval Ing. Vladimír Vokáč
--	---	---------------------------------	------------------------------------

stavba HAINICE BAREVNÉ DOMKY	číslo stavby 1	stupeň dokumentace Dokumentace pro provedení stavby
objekt (SO) SO-01 UBYTOVACÍ BUDOVA	zakázkové číslo 190603	mříčko 1:100
díl / profese D.1.1.1 - Architektonicko-stavební řešení	datum dokončení - revize 00 12.2019	datum revize
název přílohy ZÁKLADY	DPS SO-01 stavba / SO/PS	AR.03 číslo výkresu / revize