


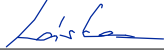
Souřadnicový systém: JTSK  
Výškový systém: Bpv

Investor:



Královéhradecký kraj

Pivovarské náměstí 1245, 500 03 Hradec Králové - Plačice

<b>OBJEDNATEL:</b>  <b>KRÁLOVÉHRADECKÝ KRAJ</b>  Královéhradecký kraj Pivovarské náměstí 1245 500 03 Hradec Králové	<b>NÁZEV AKCE:</b>  I/14 VRCHLABÍ, NERUDOVA - NÁDRAŽNÍ					
	<b>ČÁST / STAVEBNÍ OBJEKT:</b>  Návrh postupu prací					
<b>ZHOTOVITEL:</b>  <b>M - PROJEKCE s.r.o.</b> Resslova 956/13 500 02 Hradec Králové www.m-projekce.cz	<b>VYPRACOVAL:</b>		Karel Láska			<b>PARÉ:</b>
	<b>ZODP. PROJEKTANT:</b>		Karel Láska			
	<b>KONTROLA:</b>		David Senohrábek, Dis.			
	<b>MĚŘÍTKO:</b>	<b>Č. ZAKÁZKY:</b>	<b>STUPEŇ:</b>	<b>DATUM:</b>	<b>ČÁST:</b>	
	-	20-066-02	PDPS	01/2021		-

1	Identifikační údaje .....	2
1.1	Stavba: .....	2
1.2	Objednatel stavby: .....	2
1.3	Zhotovitel dokumentace: .....	2
1.4	Následný správce SO: .....	2
2	Úvod .....	3
2.1	všeobecné údaje .....	3
2.2	Použité podklady .....	3
3	Postup výstavby .....	3
3.1	Uzavírka ulice Tyršova v úseku od začátku úpravy po most přes Labe – etapa 1 .....	3
3.2	Uzavírka ulice Lánovská v úseku od OK Dělnická - KÚ – etapa 2 .....	4
3.3	Uzavírka OK Dělnická – etapa 3 .....	4

## 1 IDENTIFIKAČNÍ ÚDAJE

### 1.1 Stavba:

**Název stavby:** I/14 Vrchlabí, ul. Nerudova - Nádražní

**Stavební objekt:** Návrh postupu prací

**Místo stavby:** Vrchlabí

**Kraj:** Královéhradecký kraj; CZ052

**Katastrální území:** k.ú. Vrchlabí (786306)

**Druh stavby:** rekonstrukce stávající komunikace

**Stupeň dokumentace:** Dokumentace pro provedení stavby (PDPS)

**Datum zpracování PD:** 01/2021

### 1.2 Objednatel stavby:

**Objednatel:** **Královéhradecký kraj**  
Pivovarské náměstí 1245, 500 03, Hradec Králové

### 1.3 Zhotovitel dokumentace:

**Koordinátor PDPS:**

**Projektant PDPS:** **M – PROJEKCE s.r.o.**  
Resslova 956/136, 500 02 Hradec Králové

**Hlavní inženýr projektu:** **Ing. Dominik Jareš**

### 1.4 Následný správce SO:

**Silnice I/14:**  
**ŘSD ČR**  
Pouchovská 401, 503 41 Hradec Králové

**Navazující plochy:**  
**Město Vrchlabí** – okolní plochy  
Zámek 1, 54301 Vrchlabí

## 2 ÚVOD

### 2.1 všeobecné údaje

Rekonstruovaný úsek silnice I/14 se nachází v intravilánu města Vrchlabí. Jedná se o úsek v provozním staničení km 55,3160 – 55,835. Součástí rekonstrukce jsou i okružní křižovatky OK Dělnická, OK Nádražní a most přes Labe ev.č. 14-044.

### 2.2 Použité podklady

- Projektová dokumentace RDS – Rozšíření průmyslové zóny Vrchlabí – jih, regionální infrastruktura I/14 Vrchlabí úsek Nerudova - Nádražní.  
zpracovatel AF - CityPlan 2015
- Pochůzka na místě, pasportizace poruch
- Požadavky správce komunikace
- Mapové podklady ČÚZK

## 3 POSTUP VÝSTAVBY

### 3.1 Uzavírka ulice Tyršova v úseku od začátku úpravy po most přes Labe – etapa 1

- Částečná uzavírka celého úseku pro odfrézování stávající ohrubné vrstvy v celé etapě. Provoz bude řízen operativně na základě postupu prací regulovčíky. Doporučujeme provádět v době mimo střídání směn Škoda Auto.  
Předpokládaná délka prací: 1 den
- Úplná uzavírka levého jízdního pruhu. Doprava řízena pomocí SSZ v době dopravní špičky doporučujeme regulovčíky. Vjezd do ulice Českých bratří bude vyznačen ulicí Chelčického. Vjezd do dvora bude umožněn po dohodě se stavbou. V této fázi dojde k úpravě povrchových znaků vozovky, výměně poškozených obrubníků, případně sanace ložní vrstvy.  
Předpokládaná délka prací: 4 dny
- Úplná uzavírka pravého jízdního pruhu. Doprava řízena pomocí SSZ v době dopravní špičky doporučujeme regulovčíky. Vjezd do ulice Českých bratří a Nerudova bude stavbou umožněn. V této fázi dojde k úpravě povrchových znaků vozovky, výměně poškozených obrubníků, případně sanace ložní vrstvy.  
Předpokládaná délka prací: 4 dny
- Úplná uzavírka levého jízdního pruhu. Doprava řízena pomocí SSZ v době dopravní špičky doporučujeme regulovčíky. Vjezd do ulice Českých bratří bude vyznačen ulicí Chelčického. Vjezd do dvora bude umožněn po dohodě se stavbou. V této fázi dojde k pokládce ohrubné vrstvy.  
Předpokládaná délka prací: 1 den
- Úplná uzavírka pravého jízdního pruhu. Doprava řízena pomocí SSZ v době dopravní špičky doporučujeme regulovčíky. Vjezd do ulice Českých bratří a Nerudova nebude stavbou umožněn. Objízdná trasa bude vedena ulicí Pražská a Nerudova. V této fázi dojde k pokládce ohrubné vrstvy.
- Předpokládaná délka prací: 1 den

### 3.2 Uzavírka ulice Lánovská v úseku od OK Dělnická - KÚ – etapa 2

- Částečná uzavírka celého úseku pro odfrézování stávající obrusné vrstvy v celé etapě. Provoz bude řízen operativně na základě postupu prací regulovčíky. Doporučujeme provádět v době mimo střídání směn Škoda Auto.  
Předpokládaná délka prací: 1 den
- Úplná uzavírka levého jízdního pruhu. Doprava řízena pomocí SSZ v době dopravní špičky doporučujeme regulovčíky. Vjezd do autobusového nádraží bude umožněn po dohodě se stavbou. V této fázi dojde k úpravě povrchových znaků vozovky, výměně poškozených obrubníků, případně sanace ložní vrstvy a úpravě dlažeb v okružní křižovatce.  
Předpokládaná délka prací: 5 dní
- Úplná uzavírka pravého jízdního pruhu. Doprava řízena pomocí SSZ v době dopravní špičky doporučujeme regulovčíky. Vjezd do ulice Nádražní a čerpací stanice bude umožněn po dohodě se stavbou. Pro přístup do ulice nádražní lze využít objízdnu trasu ulicemi Dělnická a Kpt. Jaroše. V této fázi dojde k úpravě povrchových znaků vozovky, výměně poškozených obrubníků, případně sanace ložní vrstvy a úpravě dlažeb v okružní křižovatce.  
Předpokládaná délka prací: 5 dní
- Úplná uzavírka levého jízdního pruhu. Doprava řízena pomocí SSZ v době dopravní špičky doporučujeme regulovčíky. Vjezd do autobusového nádraží nebude umožněn. Vjezd do prodejny Lidl bude umožněn z ulice Nádražní. V této fázi dojde k pokládce obrusné vrstvy. Doporučujeme předjednat termín uzavírky se správcem autobusového nádraží a stanovit den s nejméně spoji. Po dobu uzavírky zřídit provizorní zastávky autobusů v místě stávajících zastávek v ulici nádražní. Výjezd autobusů do ulice Lánovská bude ulicemi Kpt. Jaroše a Dělnická.  
Předpokládaná délka prací: 1 den
- Úplná uzavírka pravého jízdního pruhu. Doprava řízena pomocí SSZ v době dopravní špičky doporučujeme regulovčíky. Vjezd do čerpací stanice nebude umožněn. Vjezd a výjezd z prodejny PENNY bude umožněn z ulice Nádražní. V této fázi dojde k pokládce obrusné vrstvy. Doporučujeme předjednat termín uzavírky s čerpací stanicí a prodejnou PENNY.  
Předpokládaná délka prací: 1 den

### 3.3 Uzavírka OK Dělnická – etapa 3

- Částečná uzavírka celého úseku pro odfrézování stávající obrusné vrstvy v celé etapě. Provoz bude řízen operativně na základě postupu prací regulovčíky. Doporučujeme provádět v době mimo střídání směn Škoda Auto.  
Předpokládaná délka prací: 1 den
- Úplná uzavírka levého jízdního pruhu. Doprava řízena pomocí SSZ v době dopravní špičky doporučujeme regulovčíky. Vjezd do ulice nádražní bude umožněn po dohodě se stavbou. V této fázi dojde k úpravě povrchových znaků vozovky, výměně poškozených obrubníků, případně sanace ložní vrstvy a úpravě dlažeb v okružní křižovatce a úprava mostních závěrů.  
Předpokládaná délka prací: 5 dní

## TECHNICKÁ ZPRÁVA

---

- Úplná uzavírka pravého jízdního pruhu. Doprava řízena pomocí SSZ v době dopravní špičky doporučujeme regulovčíky. Vjezd do čerpací stanice bude umožněn. V této fázi dojde k úpravě povrchových znaků vozovky, výměně poškozených obrubníků, případně sanace ložní vrstvy a úprave dlažeb v okružní křižovatce. Výjezd vozidel z ulice Dělnická na silnici I/14 bude řešen objízdou trasu ulicemi Kpt. Jaroše a Nádražní.  
Předpokládaná délka prací: 5 dní
- Úplná uzavírka levého jízdního pruhu. Doprava řízena pomocí SSZ v době dopravní špičky doporučujeme regulovčíky. Vjezd do ulice Nádražní bude vyznačen ulicí Tyršova, Komenského a Pražská. V této fázi dojde k pokládce obrusné vrstvy. Následně bude proveden EMZ  
Předpokládaná délka prací: 2 dny
- Úplná uzavírka pravého jízdního pruhu. Doprava řízena pomocí SSZ v době dopravní špičky doporučujeme regulovčíky. Vjezd a výjezd z ulice Dělnická bude vyznačen ulicí Nádražní a Kpt. Jaroše. Doporučujeme provádět v době mimo střídání směrů Škoda Auto. V této fázi dojde k pokládce obrusné vrstvy. Následně bude proveden EMZ (elastický mostní závěr).  
Předpokládaná délka prací: 2 dny
- Částečná uzavírka celého úseku pro provedení VDZ barvou a opravy nátěrů zábradlí na mostě. Provoz bude řízen operativně na základě postupu prací regulovčíky.  
Předpokládaná délka prací: 4 dny

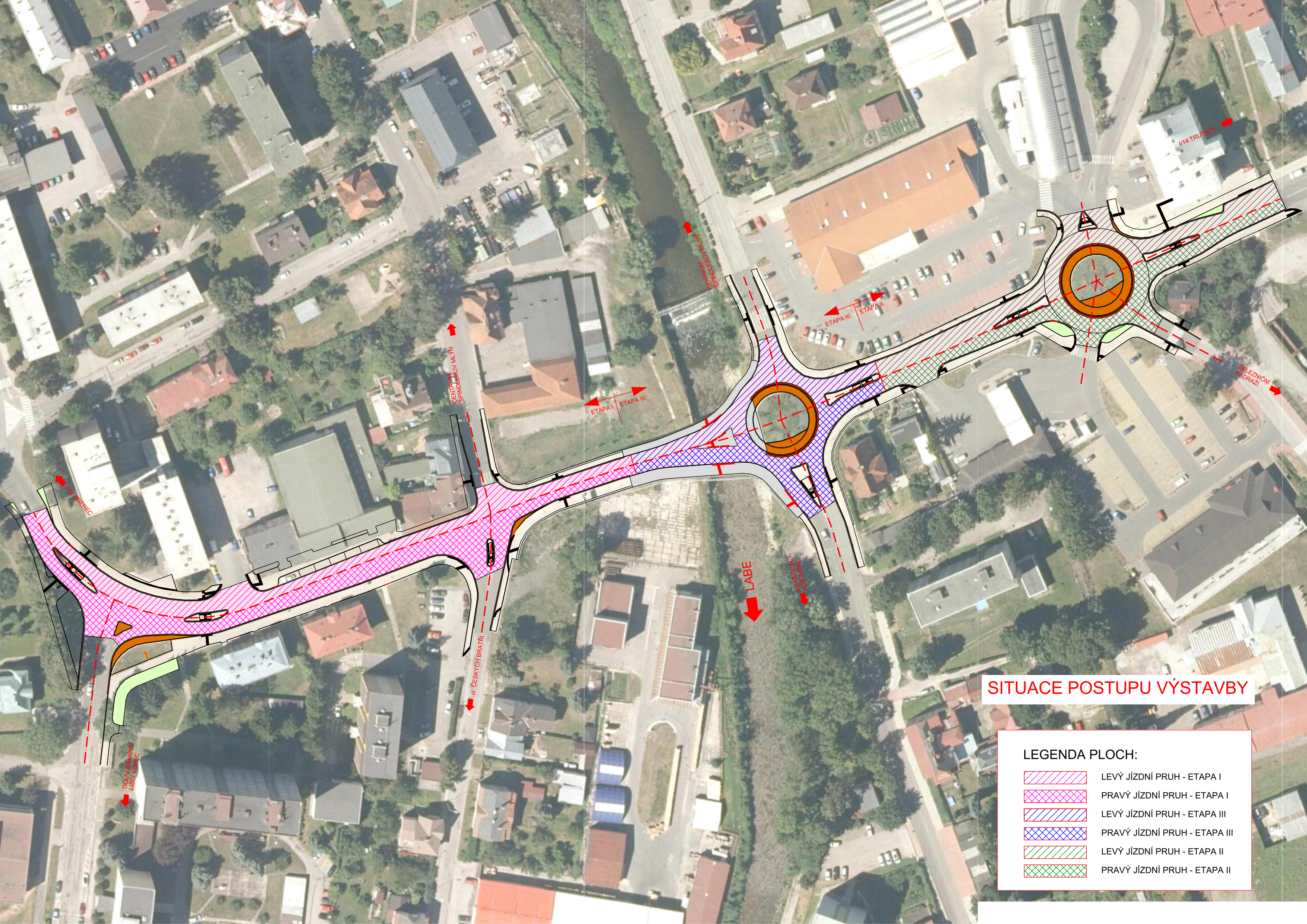
V Liberci 01/2021

Karel Láška

### **Přílohy:**

- Technická zpráva
- Situace postupu výstavby
- Situace objízdnych tras



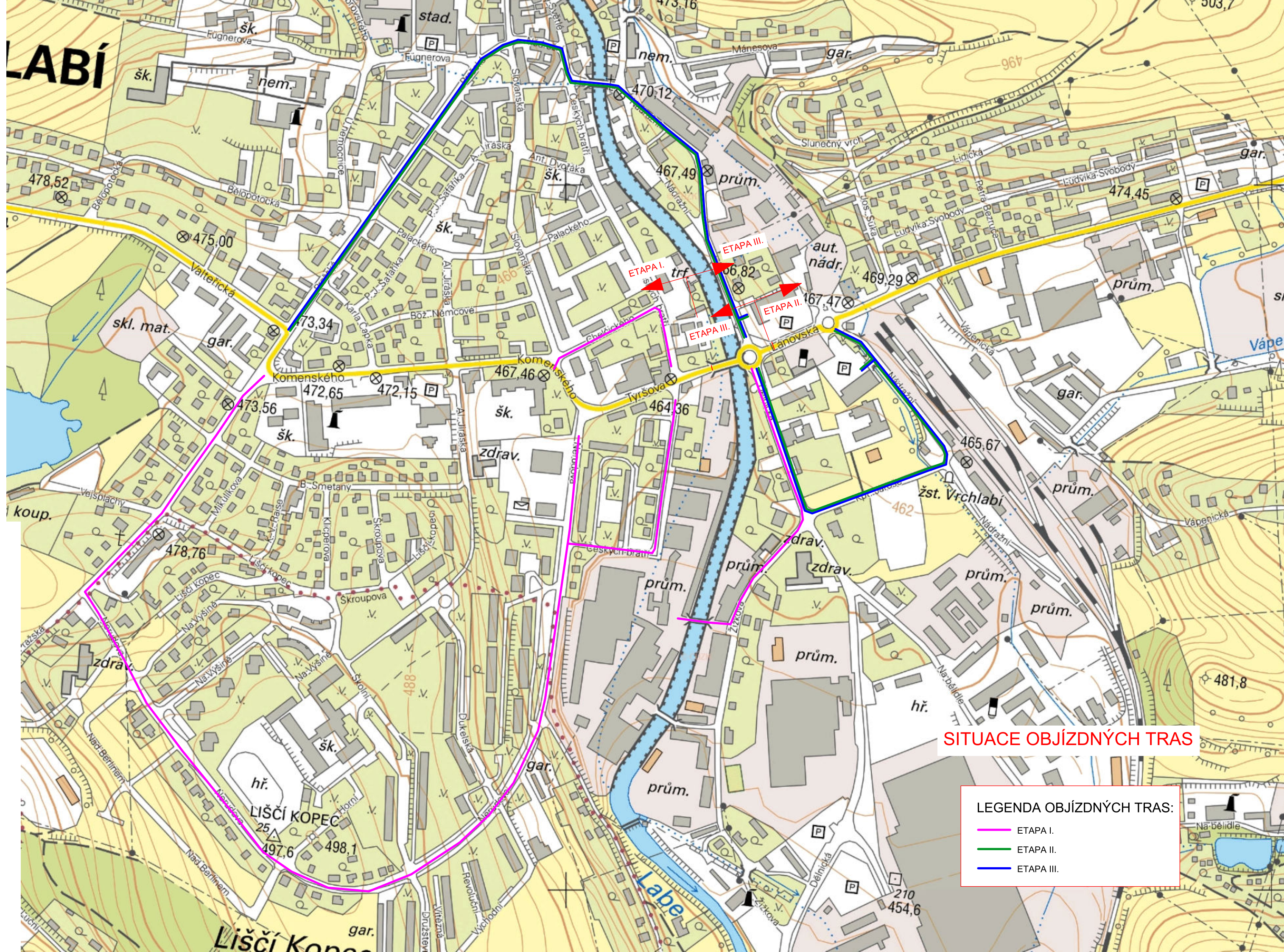


# SITUACE POSTUPU VÝSTAVBY

## LEGENDA PLOCH:

- |  |                               |
|--|-------------------------------|
|  | LEVÝ JÍZDNÍ PRUH - ETAPA I    |
|  | PRÁVÝ JÍZDNÍ PRUH - ETAPA I   |
|  | LEVÝ JÍZDNÍ PRUH - ETAPA III  |
|  | PRÁVÝ JÍZDNÍ PRUH - ETAPA III |
|  | LEVÝ JÍZDNÍ PRUH - ETAPA II   |
|  | PRÁVÝ JÍZDNÍ PRUH - ETAPA II  |





SITUACE OBJÍZDNÝCH TRAS

LEGENDA OBJÍZDNÝCH TRAS:

- ETAPA I.
- ETAPA II.
- ETAPA III.