

PP Roudnička a Datlík

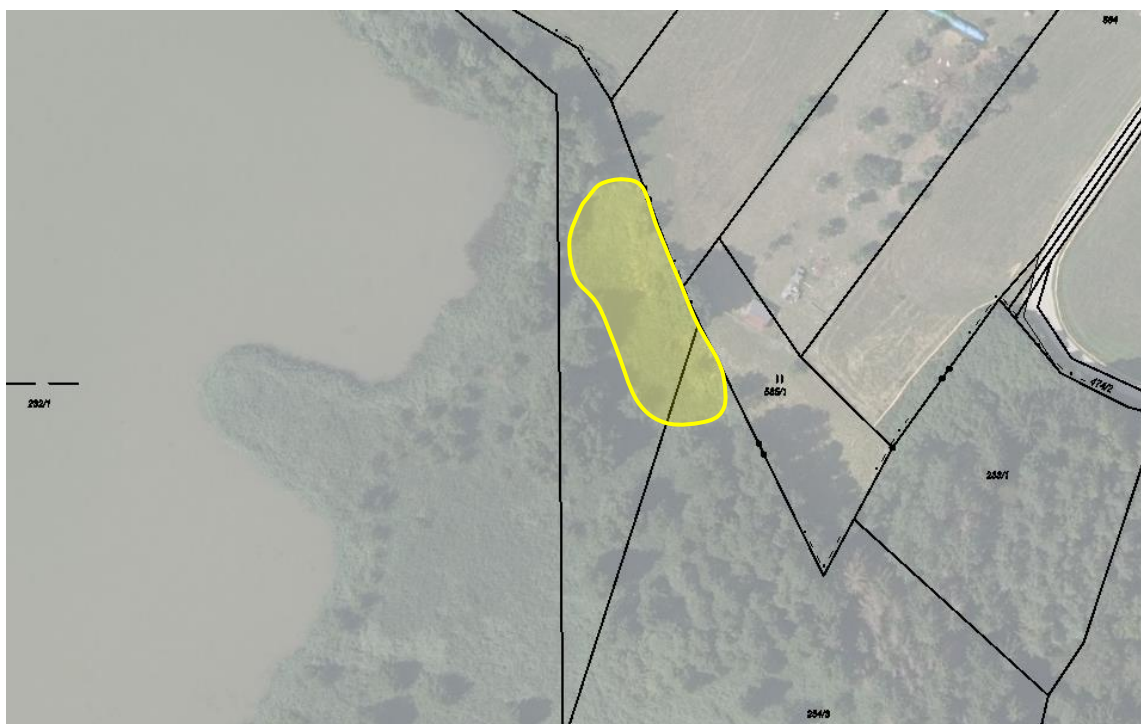
(managementová opatření 2021)

Předmětem veřejné zakázky je závazek zhotovitele spočívající v kosení travních porostů a rákosin křovinořezem nebo kosou na vymezených částech pozemků p. č. 234/7, 234/3 a 234/6 v k. ú. Roudnička. Jedná se o kosení centrální bezkolencové louky s vysokými bulty a břehů rybníku Roudnička. Veškerá pokosená biomasa bude po důkladném vyhrabání z území přírodní památky Roudnička a Datlík odklizena. Celková výměra kosených ploch je 1, 5 ha.

Na ploše č. 1 (viz obr. 1) bude kosená plocha rozšířena i do prostoru rákosin, kde se vyskytují bultovité ostřice. Tyto bulty mohou být obsekány kolem (odstranění rákosu) nebo šetrně posekány tak, aby nebyla poškozena „stolička“ ostřice, tj. budou pokoseny jen listy. Ruční kosení bude provedeno šetrně s ohledem na bultovité ostřice. Pokosená biomasa bude důsledně vyhrabána a odvezena z území přírodní památky Roudnička a Datlík. Na ploše 1x1 m bude bez zásahu ponechán porost vrby rozmarýnolisté, aby mohla tato plazivá vrba doplodit a vytvořit silnější větve do dalšího období. Plocha bude před vlastní realizací prací v terénu vyznačena 4 dřevěnými kolíky. Kosení bude provedeno v termínu od 15. 08. 2021 do 30. 09. 2021.

Na ploše č. 2 (viz obr. 2) bude provedeno ruční vyhrabání stařiny na dvou plochách o rozměrech 10x10m s výskytem orchidejí a tolije bahenní v termínu do 15. 04. 2021. Konkrétní plochy budou před vlastní realizací prací v terénu vymezeny 4 dřevěnými kolíky. Zeleně označené plochy (zbytky slatin se vstavačovými rostlinami) budou pokoseny v termínu od 15. 07. 2021 do 31. 08. 2021. Na červeně označených plochách (bultovité ostřice s výskytem vrkoče útlého) bude provedena velmi šetrná ruční seč, při níž nebude „stolička“ bultu zasažena, budou pokoseny pouze listy ostřic. Práce budou provedeny v termínu od 01. 08. 2021 do 30. 09. 2021. Modře označené plochy budou pokoseny v termínu od 15. 08. 2021 do 30. 09. 2021. Veškerá vzniklá biomasa bude po důkladném vyhrabání z území přírodní památky Roudnička a Datlík odstraněna.

Obr. 1 Schematické znázornění plochy č. 1 určené ke kosení (žlutě)



Obr. 2 Schematické znázornění plochy č. 2 určené ke kosení (žlutě) – podrobná specifikace barevně

