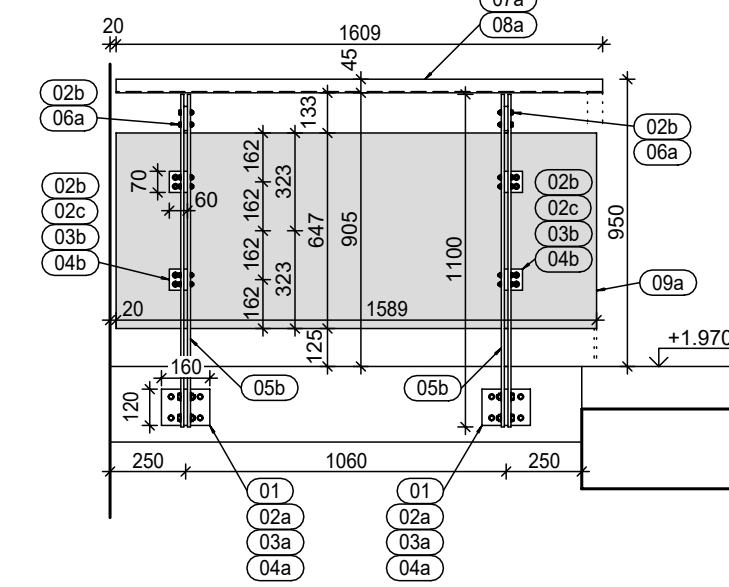
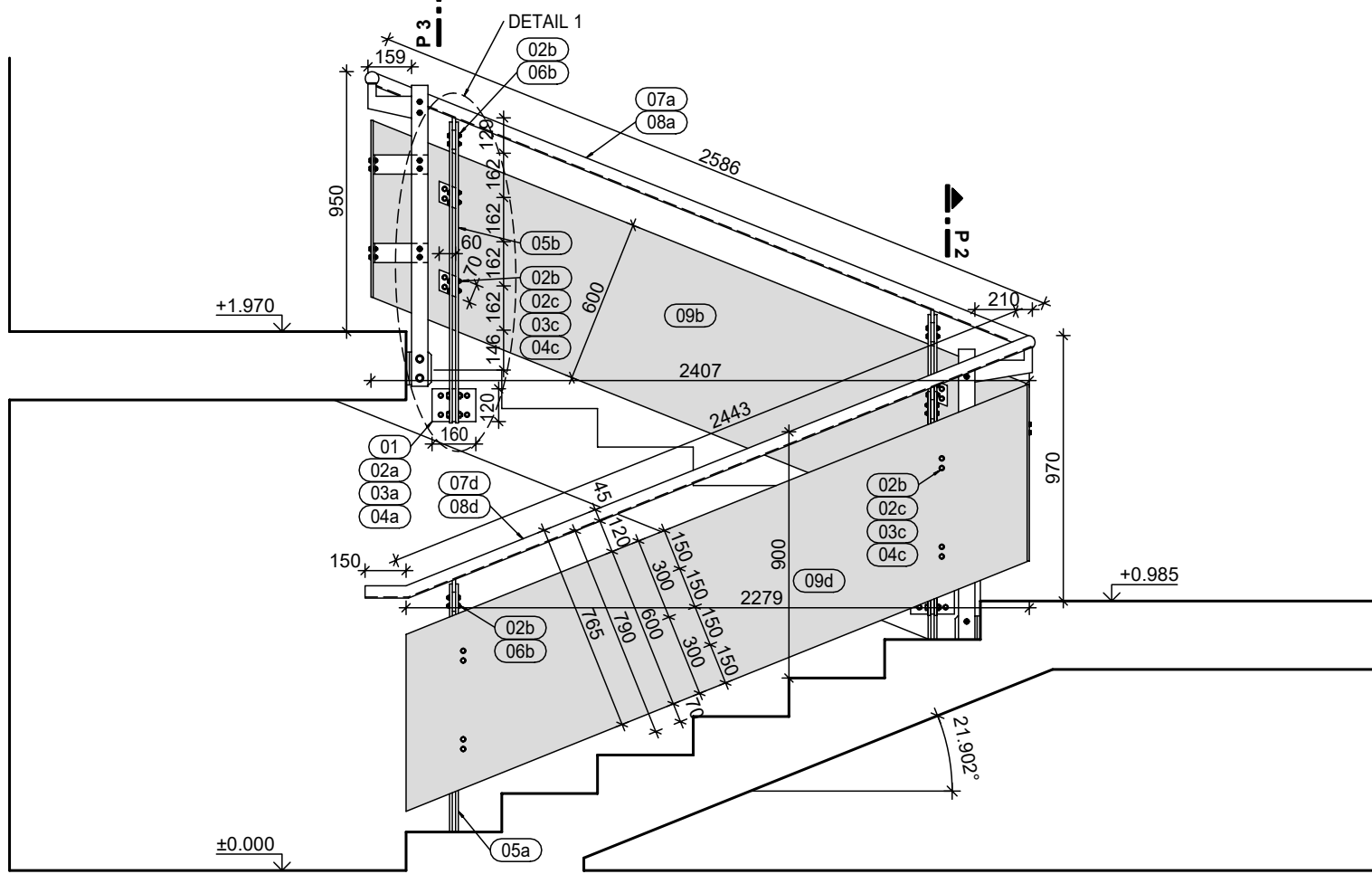


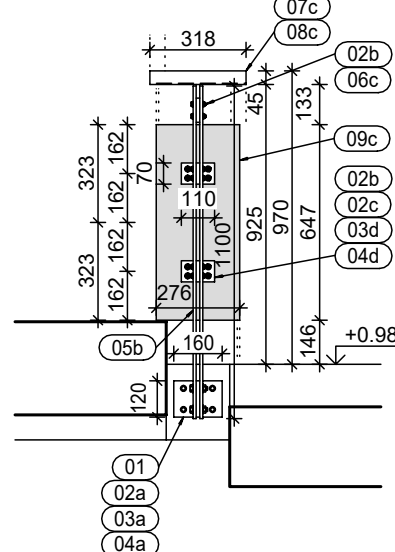
POHLED 3  
M 1:25



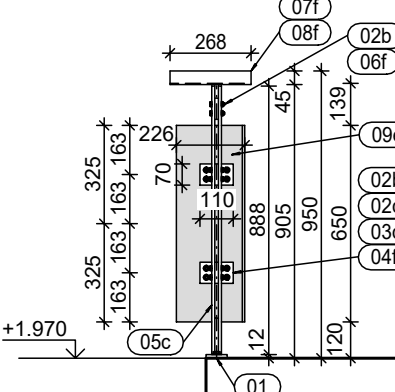
ŘEZ A-A  
M 1:25



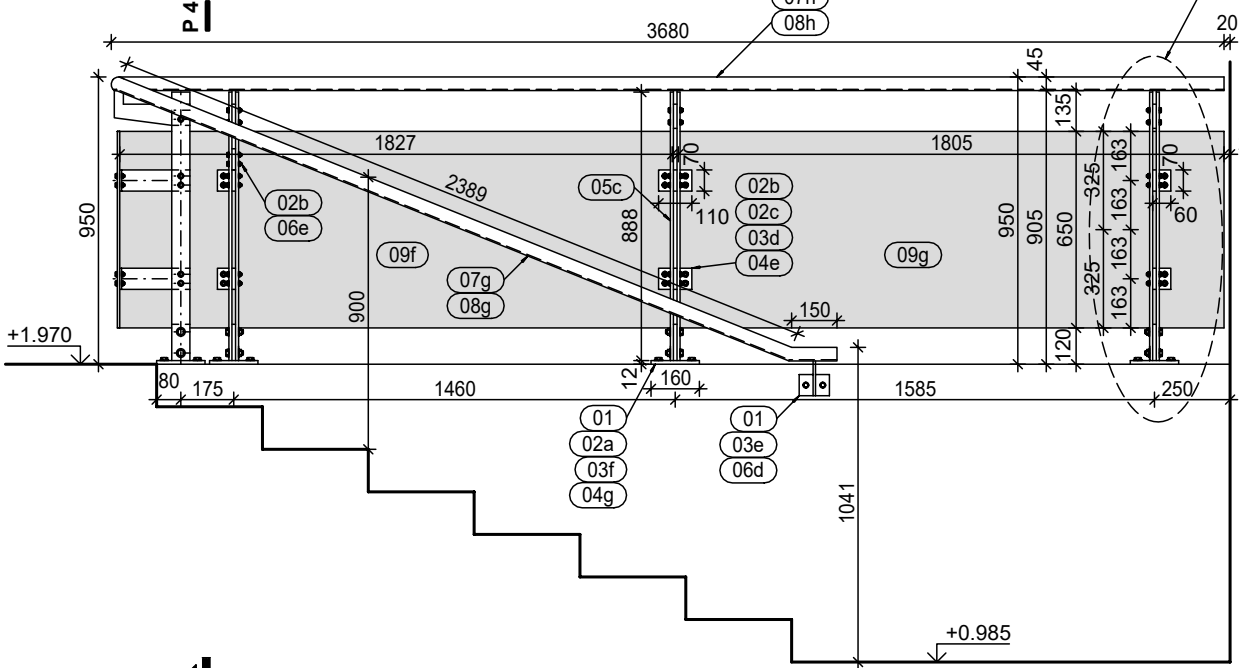
POHLED 2  
M 1:25



POHLED 4  
M 1:25



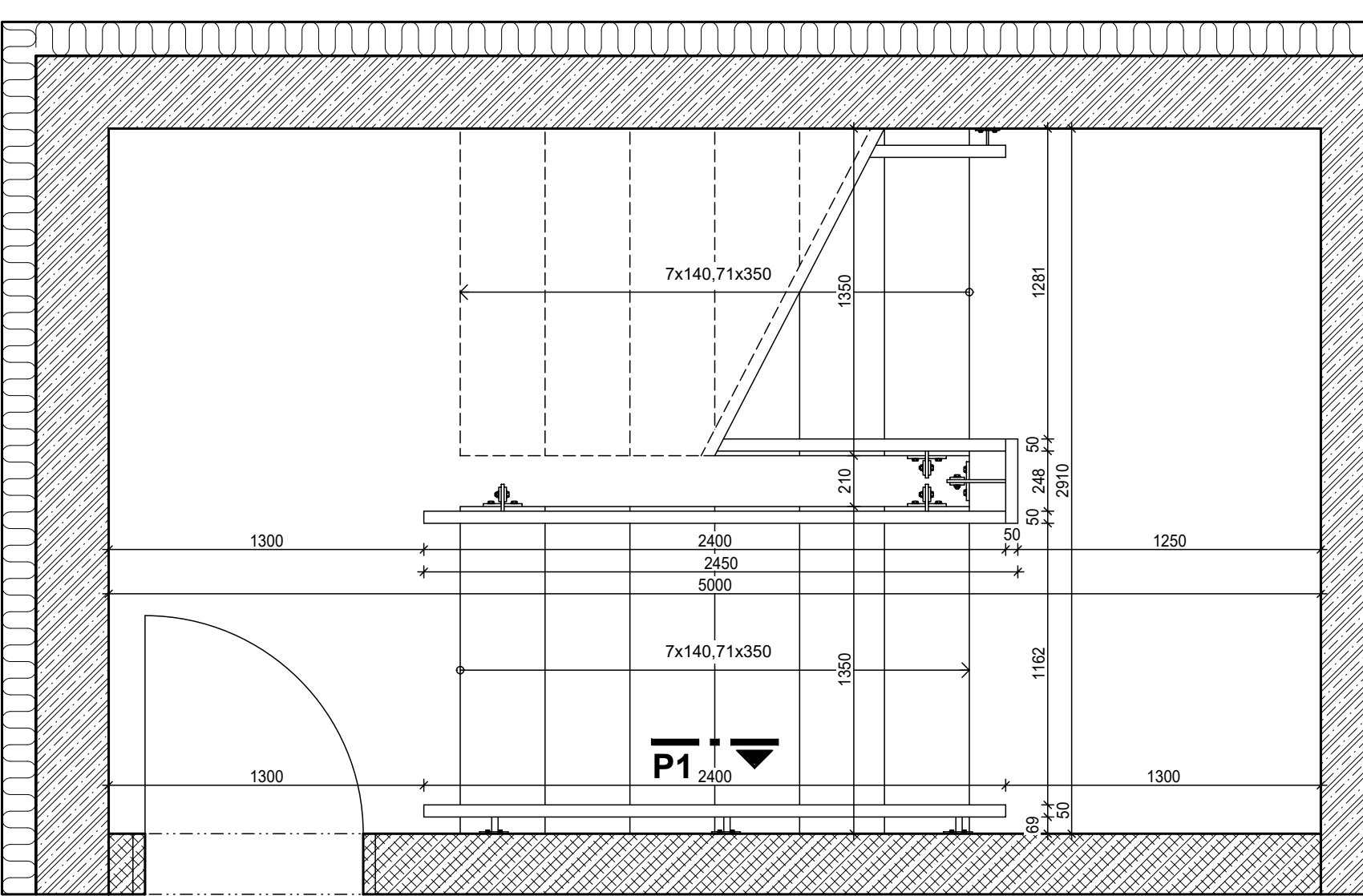
ŘEZ B-B  
M 1:25



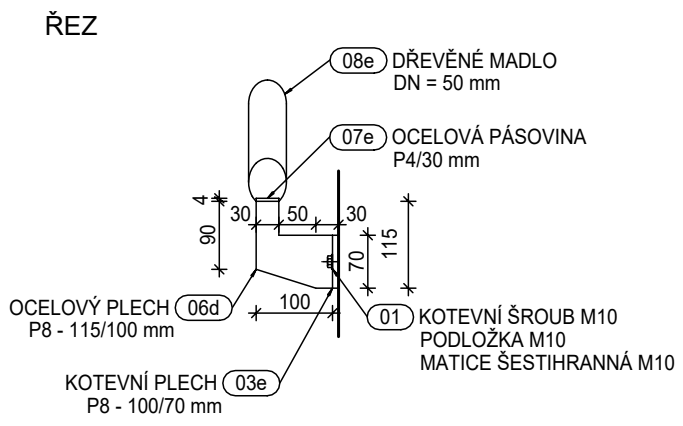
PŮDORYS 2.NP  
M 1:25



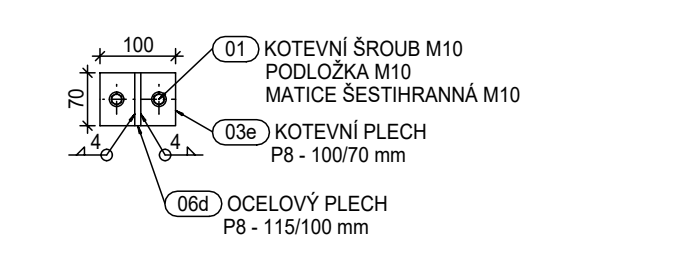
PŮDORYS 1.NP  
M 1:25



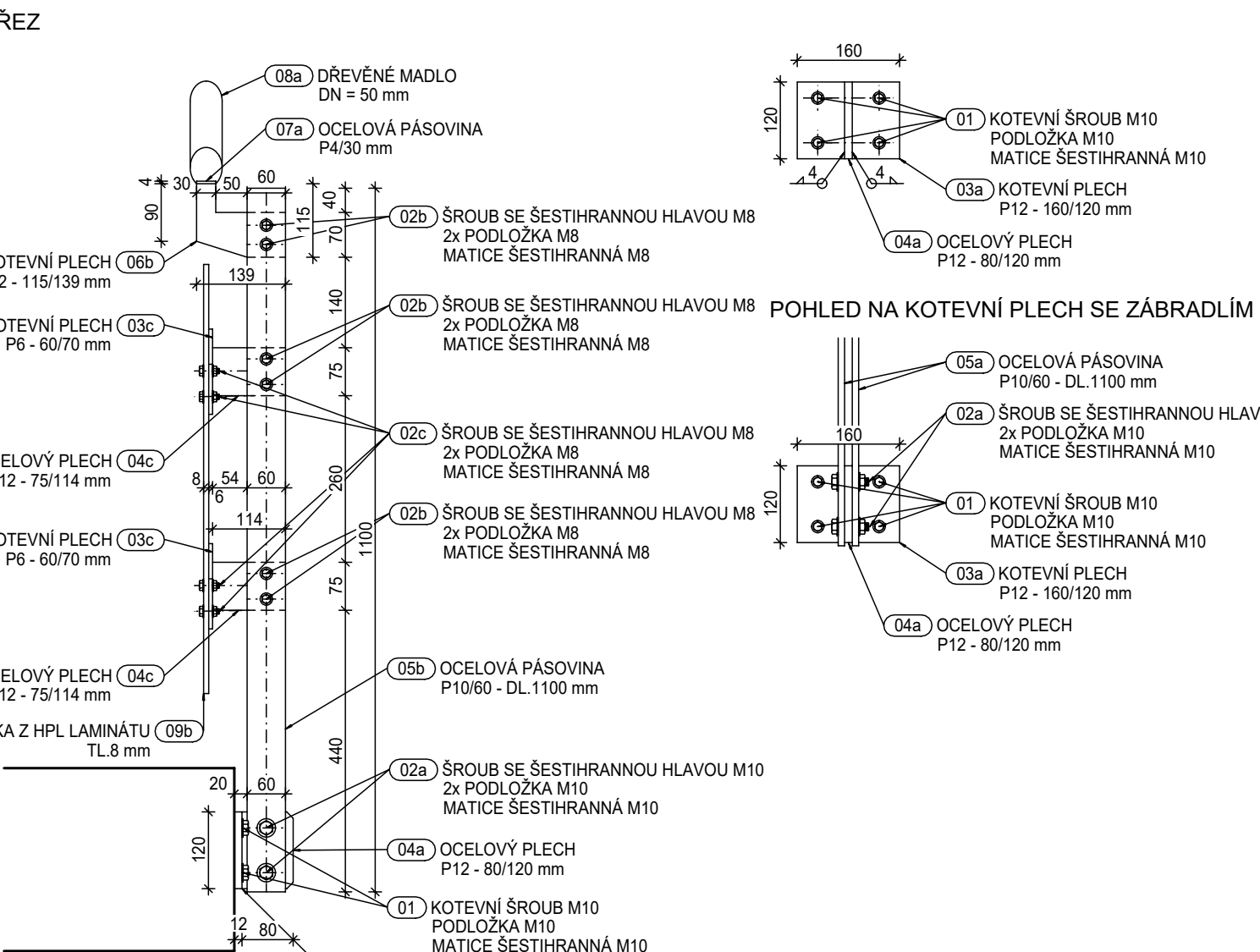
DETAIL 2 - MADLO NA STĚNĚ  
M 1:10  
ŘEZ



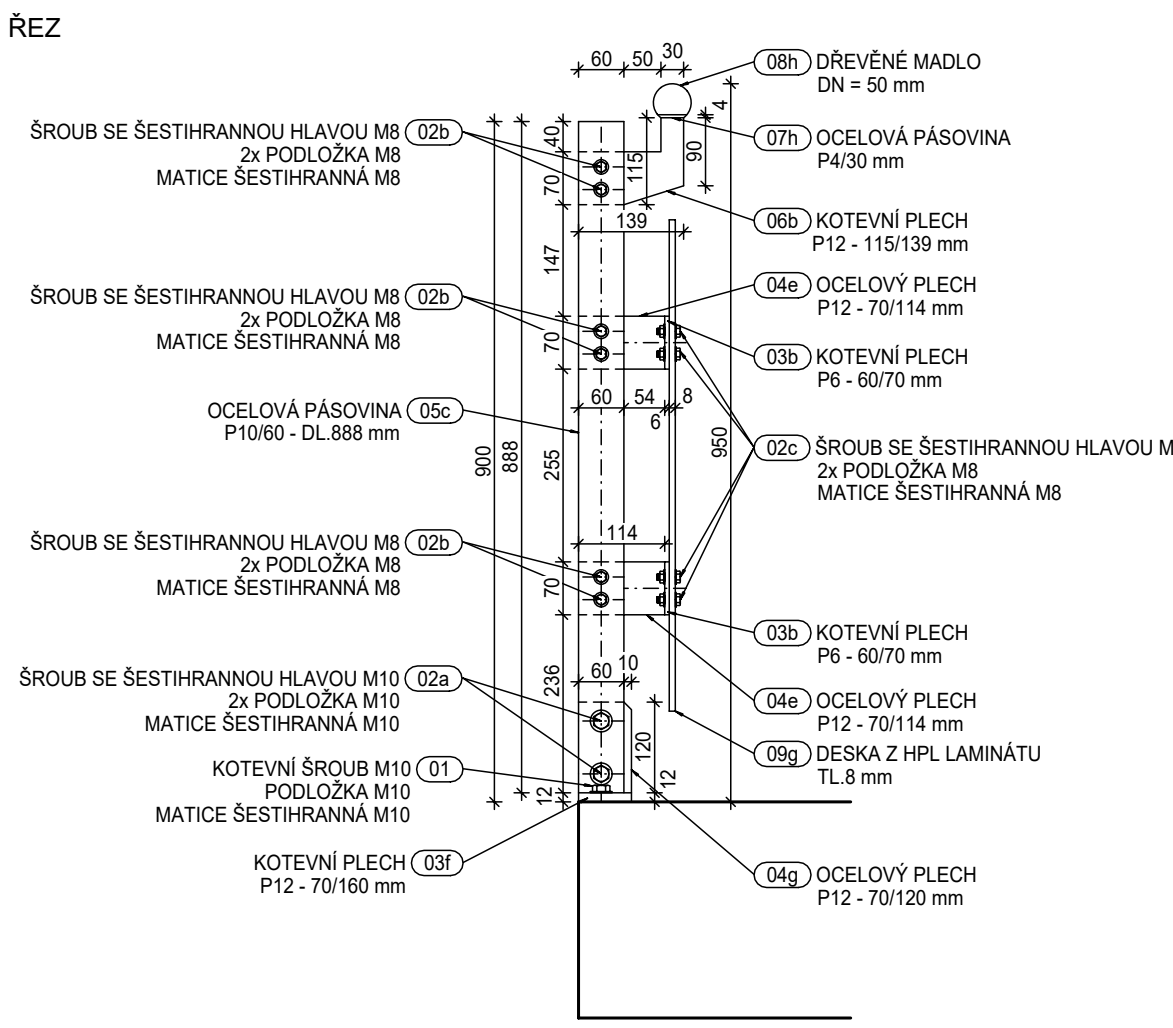
POHLED NA KOTEVNÍ PLECH



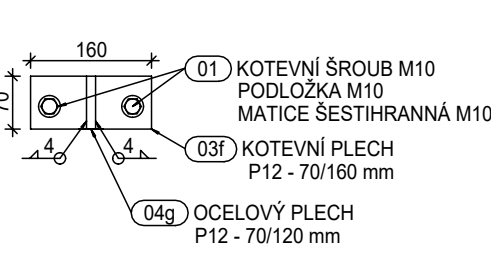
DETAIL 1 - SLOUPEK SCHODIŠTĚ V RAMENI  
M 1:10  
ŘEZ



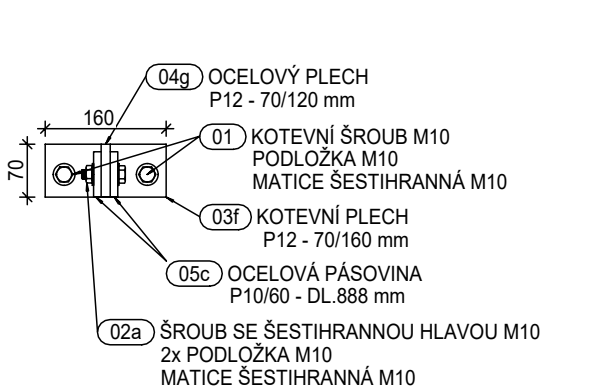
DETAIL 3 - SLOUPEK SCHODIŠTĚ KOTVENÝ SHORA  
M 1:10  
ŘEZ



POHLED NA KOTEVNÍ PLECH



POHLED NA KOTEVNÍ PLECH SE ZÁBRADLÍM



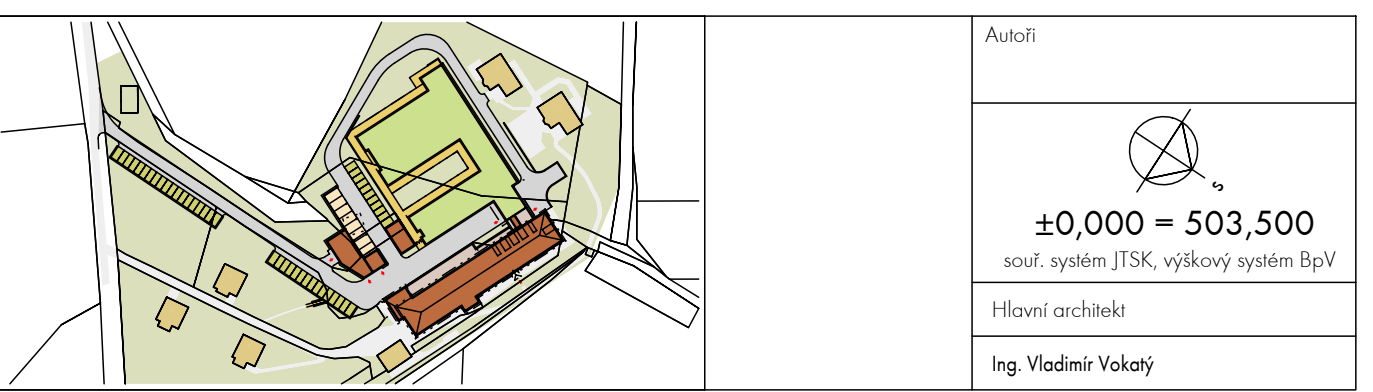
VÝKAZ PRVKŮ

| OZN. | NÁZEV            | PROFIL (š/v/t)<br>(mm) | DĚLKA<br>(mm) | POČET<br>(ks) | POZNÁMKA  |
|------|------------------|------------------------|---------------|---------------|---|
| 01   | KOTEVNÍ ŠROUB    | M 10                   | 200           | 44            | + PODLOŽKA A MATICE, KOTVENÍ PLOTNÝ DO ZDIVA      |
| 02a  | SPOJOVACÍ ŠROUB  | M 10                   | 60            | 22            | + 2x PODLOŽKA A MATICE                            |
| 02b  | SPOJOVACÍ ŠROUB  | M 8                    | 60            | 68            | + 2x PODLOŽKA A MATICE                            |
| 02c  | SPOJOVACÍ ŠROUB  | M 8                    | 40            | 56            | + 2x PODLOŽKA A MATICE                            |
| 03a  | KOTEVNÍ PLECH    | 160/120/12             | -             | 7             | OBDELNÍK  |
| 03b  | KOTEVNÍ PLECH    | 60/70/6                | -             | 8             | OBDELNÍK  |
| 03c  | KOTEVNÍ PLECH    | 60/70/6                | -             | 8             | ROVNOBĚŽNÍK                                       |
| 03d  | KOTEVNÍ PLECH    | 110/70/6               | -             | 6             | OBDELNÍK  |
| 03e  | KOTEVNÍ PLECH    | 70/110/8               | -             | 4             | OBDELNÍK  |
| 03f  | KOTEVNÍ PLECH    | 70/160/12              | -             | 4             | OBDELNÍK  |
| 04a  | OCELOVÝ PLECH    | 120/80/12              | -             | 7             | OBDELNÍK, PŘÍVAŘEN KE KOTEVNÍMU PLECHU (03a)      |
| 04b  | OCELOVÝ PLECH    | 70/194/12              | -             | 4             | OBDELNÍK, PŘÍVAŘEN KE KOTEVNÍMU PLECHU (03b)      |
| 04c  | OCELOVÝ PLECH    | 75/114/12              | -             | 8             | OBDELNÍK, PŘÍVAŘEN KE KOTEVNÍMU PLECHU (03c)      |
| 04d  | OCELOVÝ PLECH    | 70/251/12              | -             | 2             | OBDELNÍK, PŘÍVAŘEN KE KOTEVNÍMU PLECHU (03d)      |
| 04e  | OCELOVÝ PLECH    | 70/114/12              | -             | 6             | OBDELNÍK, PŘÍVAŘEN KE KOTEVNÍMU PLECHU (03b, 03d) |
| 04f  | OCELOVÝ PLECH    | 70/226/12              | -             | 2             | OBDELNÍK, PŘÍVAŘEN KE KOTEVNÍMU PLECHU (03d)      |
| 04g  | OCELOVÝ PLECH    | 120/70/12              | -             | 4             | OBDELNÍK, PŘÍVAŘEN KE KOTEVNÍMU PLECHU (03f)      |
| 05a  | OCELOVÁ PÁSOVINA | 60/10                  | 1050          | 1 x 2         |   |
| 05b  | OCELOVÁ PÁSOVINA | 60/10                  | 1100          | 6 x 2         |   |
| 05c  | OCELOVÁ PÁSOVINA | 60/10                  | 888           | 4 x 2         |   |
| 06a  | KOTEVNÍ PLECH    | 219/125/12             | -             | 2             | KOTVENÍ MADLA                                     |
| 06b  | KOTEVNÍ PLECH    | 139/115/12             | -             | 7             | KOTVENÍ MADLA                                     |
| 06c  | KOTEVNÍ PLECH    | 270/125/12             | -             | 1             | KOTVENÍ MADLA                                     |
| 06d  | KOTEVNÍ PLECH    | 115/100/8              | -             | 4             | KOTVENÍ MADLA, PŘÍVAŘEN KE KOTEVNÍMU PLECHU (03e) |
| 06e  | KOTEVNÍ PLECH    | 169/125/12             | -             | 1             | KOTVENÍ MADLA                                     |
| 06f  | KOTEVNÍ PLECH    | 250/115/12             | -             | 1             | KOTVENÍ MADLA                                     |
| 07a  | OCELOVÁ PÁSOVINA | 30/4                   | 1609          | 1             | PŘÍVAŘENA KE KOTEVNÍMU PLECHU (06...)             |
| 07b  | OCELOVÁ PÁSOVINA | 30/4                   | 2586          | 1             | PŘÍVAŘENA KE KOTEVNÍMU PLECHU (06...)             |
| 07c  | OCELOVÁ PÁSOVINA | 30/4                   | 318           | 1             | PŘÍVAŘENA KE KOTEVNÍMU PLECHU (06...)             |
| 07d  | OCELOVÁ PÁSOVINA | 30/4                   | 2593          | 1             | PŘÍVAŘENA KE KOTEVNÍMU PLECHU (06...)             |
| 07e  | OCELOVÁ PÁSOVINA | 30/4                   | 2563          | 1             | PŘÍVAŘENA KE KOTEVNÍMU PLECHU (06f)               |
| 07f  | OCELOVÁ PÁSOVINA | 30/4                   | 268           | 1             | PŘÍVAŘENA KE KOTEVNÍMU PLECHU (06...)             |
| 07g  | OCELOVÁ PÁSOVINA | 30/4                   | 2539          | 1             | PŘÍVAŘENA KE KOTEVNÍMU PLECHU (06f)               |
| 07h  | OCELOVÁ PÁSOVINA | 30/4                   | 3680          | 1             | PŘÍVAŘENA KE KOTEVNÍMU PLECHU (06...)             |
| 08a  | DŘEVĚNÉ MADLO    | Ø50                    | 1609          | 1             | KOTVENO DO OCELOVÉ PÁSOVINY (07a)                 |
| 08b  | DŘEVĚNÉ MADLO    | Ø50                    | 2586          | 1             | KOTVENO DO OCELOVÉ PÁSOVINY (07b)                 |
| 08c  | DŘEVĚNÉ MADLO    | Ø50                    | 318           | 1             | KOTVENO DO OCELOVÉ PÁSOVINY (07c)                 |
| 08d  | DŘEVĚNÉ MADLO    | Ø50                    | 2593          | 1             | KOTVENO DO OCELOVÉ PÁSOVINY (07d)                 |
| 08e  | DŘEVĚNÉ MADLO    | Ø50                    | 2563          | 1             | KOTVENO DO OCELOVÉ PÁSOVINY (07e)                 |
| 08f  | DŘEVĚNÉ MADLO    | Ø50                    | 268           | 1             | KOTVENO DO OCELOVÉ PÁSOVINY (07f)                 |
| 08g  | DŘEVĚNÉ MADLO    | Ø50                    | 2539          | 1             | KOTVENO DO OCELOVÉ PÁSOVINY (07g)                 |
| 08h  | DŘEVĚNÉ MADLO    | Ø50                    | 3680          | 1             | KOTVENO DO OCELOVÉ PÁSOVINY (07h)                 |
| 09a  | HPL LAMINÁT      | 647/1589/8             | -             | 1             | OBDELNÍK  |
| 09b  | HPL LAMINÁT      | 600/2577/8             | -             | 1             | ROVNOBĚŽNÍK                                       |
| 09c  | HPL LAMINÁT      | 647/276/8              | -             | 1             | OBDELNÍK  |
| 09d  | HPL LAMINÁT      | 600/2448/8             | -             | 1             | ROVNOBĚŽNÍK                                       |
| 09e  | HPL LAMINÁT      | 650/226/8              | -             | 1             | OBDELNÍK  |
| 09f  | HPL LAMINÁT      | 650/1827/8             | -             | 1             | OBDELNÍK  |
| 09g  | HPL LAMINÁT      | 650/1805/8             | -             | 1             | OBDELNÍK  |

POZNÁMKY:

- DŘEVĚNÉ MADLO BUDE OPATŘENO BEZBARVÝM LAZUROVACÍM NÁTĚREM
- VESKÉRE SVARY BUDOU PROVEDENY DOKONALE PROVAŘENÝM KOTVENÍM A BUDOU PŘEBROUŠENY
- OCELOVÉ PRVKY ZÁBRADLÍ BUDOU OPATŘENY 1x ZÁKLADNÍM NÁTĚREM A 2x EMAILOVÝM NÁTĚREM V BARVĚ RAL 9006
- KOTVENÍ ZÁBRADLÍ DO BETONOVÉ DESKY PODESTĚ A DO SCHODISTOVÝCH RAMEN BUDE PROVEDENO PŘES OCELOVÉ KOTEVNÍ DESKY POMOCÍ CHEMICKÝCH KOTEVÍ
- VÝPLŇ ZÁBRADLÍ - VYSOKOTLAKÉ LAMINÁTOVÉ DESKY
- NEDILNOU SOUČÁSTÍ PROJEKTOVÉ DOKUMENTACE JE TECHNICKÁ ZPRÁVA A POZNÁMKY NA VÝKRESECH
- POVRCHOVÉ ÚPRAVY A POPIS STAVBNÍCH PRVKŮ JE UVEDEN V PŘÍSLUŠNÉ TABULCE NEBO TECHNICKÉ ZPRÁVĚ
- JEDNOTLIVÉ STAVBNÍ PRVKY A MATERIÁLY, KTERÉ SVOJÍ KVALITOU, PŘÍVAŘENÍM, DESIGNEM APOD., OVLIVNÍ VÝRAZ A KVALITU OBJEKTU, MUSÍ BYT PŘED ZABUDOVÁNÍM POSOUZENY A SCHVÁLENY HLAVNÍM ARCHITEKTEM A ZÁSTUPCÍ INVESTORA, ZADANÝ STANDARD BYL UVEDEN V PROJEKTOVÉ DOKUMENTACI, POKUD NEMÍ STANOVENO A ODSOUHLASENO JINAK
- PŘI JAKÝCHKOLIV NEJASNOSTECH NEBO OKOLNOSTECH, KTERÉ SE BUDOU LIŠIT OD PROJEKTOVÉ DOKUMENTACE, JE UTNÉ KONTAKTOVAT PROJEKTANTA
- POLOHA VŠECH ROZVODŮ, ZAŘÍZENÍ A KONCOVÝCH PRVKŮ NEURČENÝCH ZVLÁŠTNÍ KÓTŮ NEBO VÝKRESEM BUDE ODPOVÍDAT POLOZE ZAJISTITELNĚ ODMĚŘENÝM Z PROJEKTOVÉ DOKUMENTACE S PŘESNOSTÍ ODPOVÍDAJÍCÍ MĚŘÍTKU VÝKRESU V ŘÁDU MILIMETRŮ, TZN. PRO MĚŘÍTKO 1:100 S PŘESNOSTÍ NA 100 mm
- PŘED VÝROBOU JEDNOTLIVÝCH ZÁBRADLÍKŮ A TRUHLÁŘSKÝCH PRVKŮ JE UTNÉ OVĚŘIT PŘESNÉ ROZMĚRY V MÍSTĚ OSAZENÍ NA STAVBĚ
- DETAILY A NÁVRHY KOTVENÍ JSOU V TOMTO STUPNI PROJEKTOVÉ DOKUMENTACE ZPRACOVÁNY NA ZÁKLADĚ POUŽITÝCH STATICKÝCH SCHÉMATŮ A DIMENZÍ PŘÍPOJOVANÝCH PRVKŮ, V RÁMCI ZPRACOVÁNÍ VÝROBNÍ DOKUMENTACE JE UTNÉ VŠECHNY DETAILY A KOTVENÍ POSOUZIT A NAVRHNOUT NA ZÁKLADĚ DETAILNÍHO STATICKÉHO VÝPOČTU, VZHLÉDEM K TOLERANCÍM SE MOHOU VYSKYTNOUT ROZMĚROVÉ ODCHYLKY OPROTI PROJEKČNÍMU NÁVRHU
- VESKÉRE UVEDENÉ KOTY JSOU SKUTEČNÝMI ROZMĚRY, NIKOLIV SKLADBNÝMI
- VESKÉRE SKLADBY KONSTRUKCÍ JSOU UVEDENY VE VÝKRESU AŘ.22 LEGENDA SKLADEB KONSTRUKCÍ
- TENTO VÝKRES NELZE ZTOTOŽNIT S DODAVATELSKOU (VÝROBNÍ) DOKUMENTACÍ

|           |              |              |
|-----------|--------------|--------------|
| 10        |              |              |
| 09        |              |              |
| 08        |              |              |
| 07        |              |              |
| 06        |              |              |
| 05        |              |              |
| 04        |              |              |
| 03        |              |              |
| 02        |              |              |
| 01        |              |              |
| REVIZE Č. | OBSAH REVIZE | DATUM REVIZE |



|   |   |   |   |
|---|---|---|---|
| Investor:<br>Královéhradecký kraj<br>Přivarovská náměstí 1245<br>500 03 HRADEC KRÁLOVÉ<br>IČO: 708 89 546 | Generální projektant:<br><b>ATIP**</b><br>Architektonická, projektová a inženýrská společnost<br>PRAŽSKÁ 169, TRUTNOV 541 31, TEL.: 499 839 811, info@atip.cz | Vedoucí projektu:<br>Ing. Vladimír Vokaty | Hlavní inženýr projektu:<br>Ing. Lukáš Najman |
|---|---|---|---|

|   |  |                                  |                                      |
|---|--|----------------------------------|--------------------------------------|
| Zpracovatel díla:<br><b>ATIP**</b><br>Architektonická, projektová a inženýrská společnost<br>PRAŽSKÁ 169, TRUTNOV 541 31, TEL.: 499 839 811, info@atip.cz | Zodpovědný projektant díla:<br>Ing. Lukáš Najman | Vypracoval:<br>Ing. Lukáš Najman | Kontroloval:<br>Ing. Vladimír Vokaty |
|---|--|----------------------------------|--------------------------------------|

|   |   |  |
|---|---|--|
| stavba: <b>HAJNICE</b><br><b>BAREVNÉ DOMKY</b>                  | Číslo stavby: <b>1</b>                      | skupení dokumentace: <b>Dokumentace pro provedení stavby</b> |
| objekt [SO]: <b>SO-01 UBYTOVACÍ BUDOVA</b>                      | zakázkové číslo: <b>190603</b>              | měřítko: <b>1:10 / 1:25</b>                                  |
| díl / profese: <b>D.1.1.1 - Architektonicko-stavební řešení</b> | datum dokončení - revize 00: <b>12.2019</b> | datum revize: <b>12.2019</b>                                 |
| název přílohy: <b>ZÁBRADLÍ NA SCHODIŠTÍ</b>                     | DPS [SO-01] <b>AR.19</b>                    | číslo výkresu: <b>00</b>                                     |