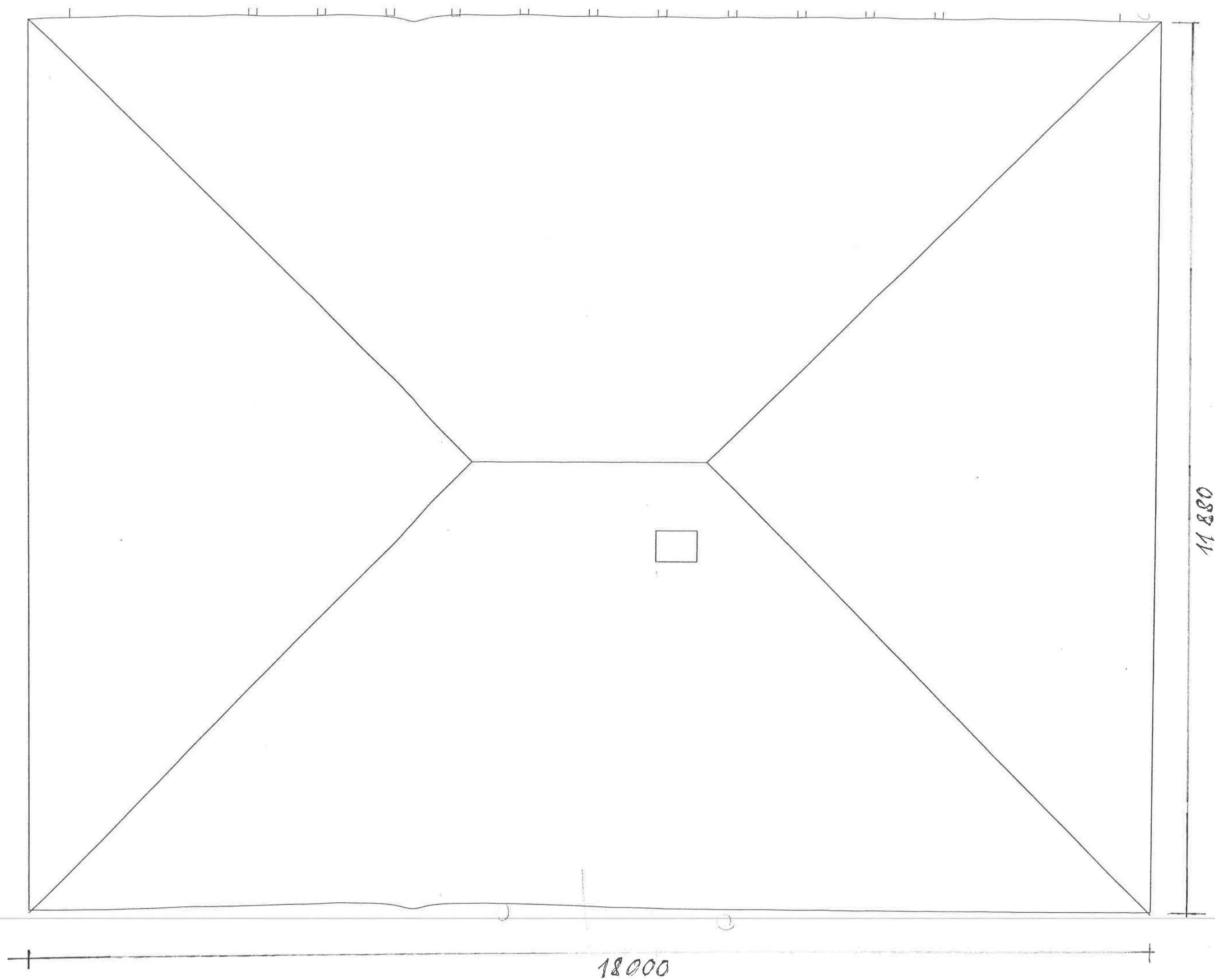
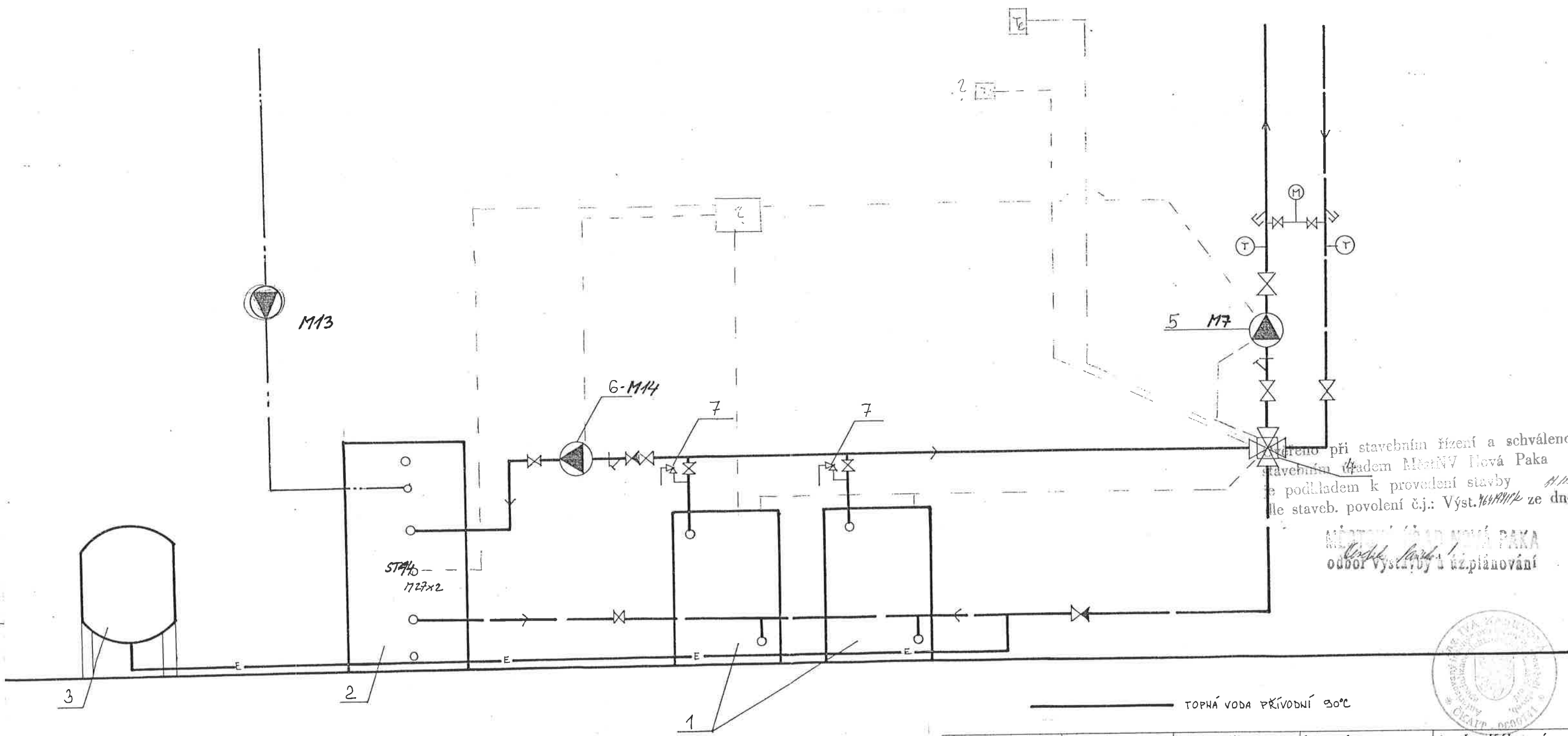


STARÁ STŘECHA





- 1 KOTEL VIADRUS G271, 7el., 45kW
- 2 NEPŘÍMO VYTÁPĚNÝ ZÁSOBNÍK TUV BUDERUS ST300, OBJEM 300L
- 3 EXPAZNÍ NÁDOBA EXPAZOMAT
- 4 ČTYŘCESTNÝ SMĚŠOVÁČ DUOMIX SE SERVOPOHONEM
- M13 ČERPADLO 50-NTV-74-13-LM-00, Q=3,27L/s
- M14 ČERPADLO GRUNDFOS LPE 25-25, 230V AC, Q26 ÷ Q37A
- 7 NÍZKODVÍŘENÝ PRŮVÍŠŤOVÝ POJISTNÝ VENTIL DN15, OTEV. PŘETLAK 180kPa
- M13 OBĚH. ČERPADLO TUV UP-13-B, 230V AC, Q36A
- ST14 REG. TEPLOTY KAPILÁROVÝ ZPA ÚST. M.L. 6112G - N22, ROZSAH 30-90°C

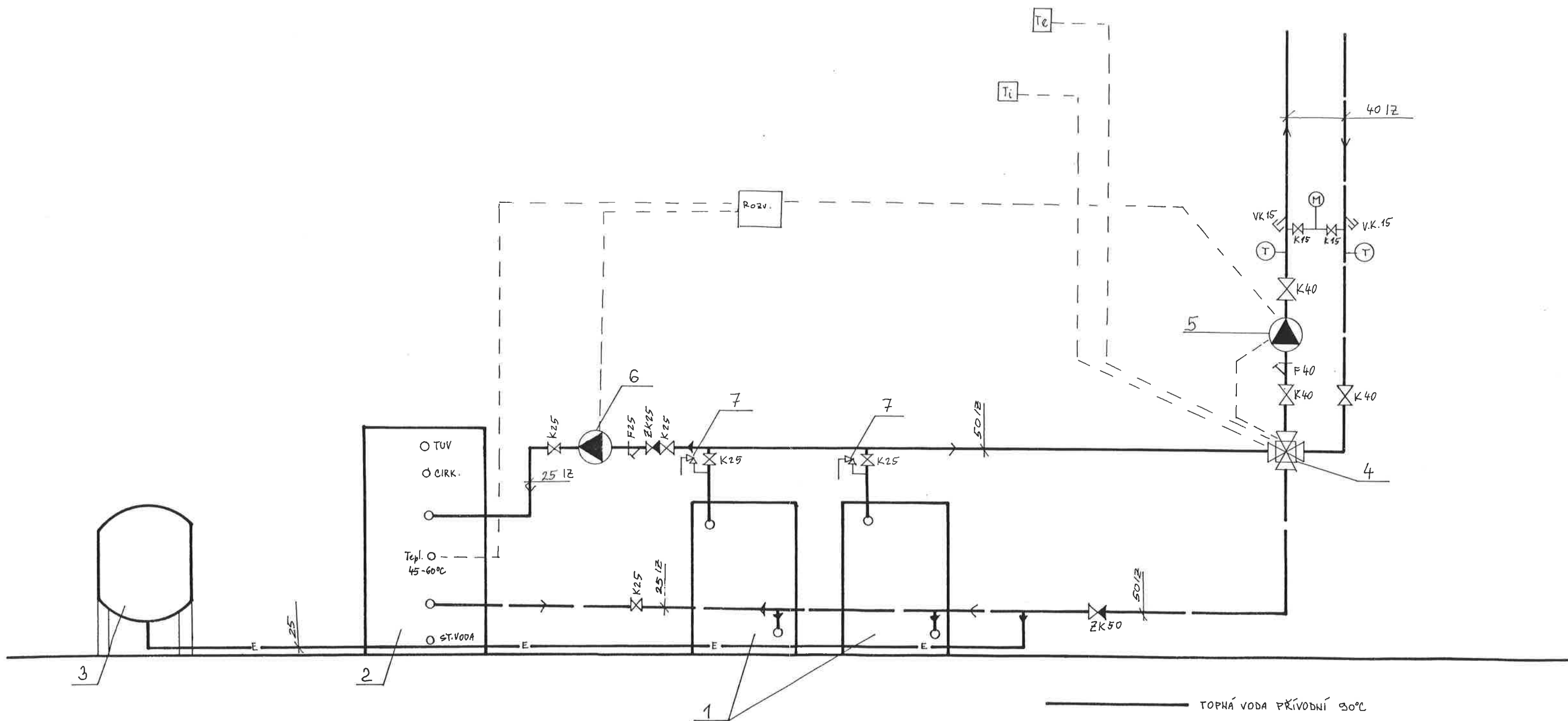
TOPNÁ VODA PŘÍVODNÍ 30°C

schváleno při stavebním řízení a schváleno
stavebním úřadem MěstNV Nová Paka
je podkladem k provedení stavby
dle staveb. povolení č.j.: Výst. 161/1991 ze dne

MĚSTSKÝ ÚŘAD NOVÁ PAKA
odbor výstavby a úz. plánování



Ved.projektant	Zodp.projektant	kreslil	kontrola	ing.Iva Kábrtová. Suchardova 65 509 01 Nová Paka	
	ing.Iva Kábrtová			IČO 401 20139	
Investor: Školský úřad Jičín				stupeň	PSP
Stavba: Přestavba a přístavba čp.403 Nová Paka				Číslo zakázky	
Objekt: SO 01 – Přístavba cukrářských dílen SO 02 – Rekonstrukce stávajícího objektu				Datum	XI/97
Obsah: Schéma kotelný				Profese: EL	Č.výkresu 10.



- 1 KOTEL VIADRUS G271, 7el., 45kW
 2 NEPŘÍMO VYTÁPĚNÝ ZÁSOBNÍK TUV BUDERUS ST300, OBJEM 300L
 3 EXPAZNÍ UZÁVĚRÁ NÁDOBA EXPANZOMAT 110L, PLNÍČI PŘETLAK 150kPa
 4 ČTYŘCESTNÝ SMĚŠOVAČ DVOHÍK SE SERVOPOHONEM
 5 ČERPADLO 50-NTV-74-13-LM-00, Q=3,272L/s, 200-420W, 1,4A, 380V
 6 ČERPADLO GRUNDFOS LPE 15-25, 45-95W
 7 NÍZKODVÍŽNÝ PRŮVÍPOVÝ POJISTNÝ VENTIL DN25, OTEV. PŘETLAK 180kPa

- K - KULOVÝ UZÁVĚR GIACOMINI R850/3
 ZK - ZPĚTNÁ KLAPKA GIACOMINI
 F - FILTR DO POTRUBÍ GIACOMINI
 VK - VYPOUŠTĚČÍ KOHOUT GIACOMINI R608
 (M) - MANOMETR 0-0,6MPa
 (T) - TEPLoměŘ 0-110°C
 TE - ŽIDLO VENKOVNÍ TEPLoty
 TI - ŽIDLO VNITŘNÍ TEPLoty

je podkladem k provedení stavby
 dle staveb. povolení č.j.: Věst. 111/112 ze dne 12. 11. 1991

MĚSTSKÝ ÚŘAD NOVÁ PAKA
 odbor výstavby a územního plánování

PROJEKTANT: BIRTUS		
KRESLIL: ŠIMÁČEK		
INVESTOR: ŠKOLSKÝ ÚŘAD JIČÍN		
STAVBA: PŘESTAVBA A PŘÍSTAVBA Č.P. 403 - NOVÁ PAKA	MĚŘÍTKO: -	DATUM: 11/97
OBSAH: VYTÁPĚNÍ - SCHEMA KOTELNY	POČET A4: 2	Č.VÝKRESU: V6

Ověřeno při stavebním řízení a schváleno
stavebním úřadem MěstNV Nová Paka
je podkladem k provedení stavby
dle staveb. povolení č.j.: Výst. 111/12 ze dne 14. 12. 97

MĚSTSKÝ ÚŘAD NOVÁ PAKA
odbor výstavby a úz. plánování

- SO 01 - PŘÍSTAVBA CUKRÁŘSKÝCH DÍLEN
- SO 02 - REKONSTRUKCE A PŘESTAVBA STÁV. OBJEKTU
- SO 03 - PŘÍSTUPOVÁ KOMUNIKACE, ZPEVNĚNÉ PLOCHY
- SO 04 - ČISTÍRNA ODPADNÍCH VOD
- SO 05 - KANALIZAČNÍ PŘÍPOJKA
- SO 06 - VODOVODNÍ PŘÍPOJKA
- SO 07 - PŘÍPOJKA ELEKTRO

