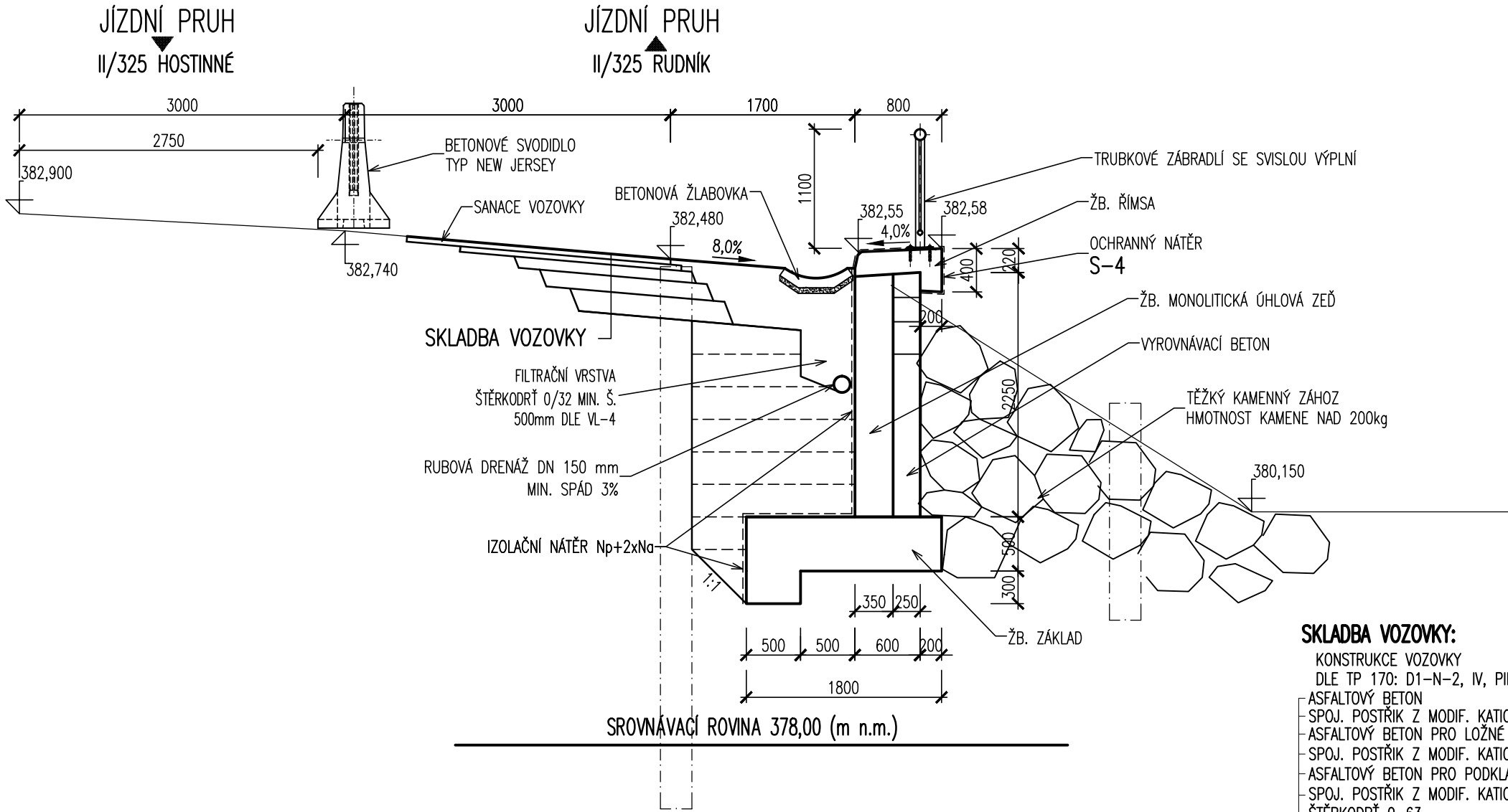


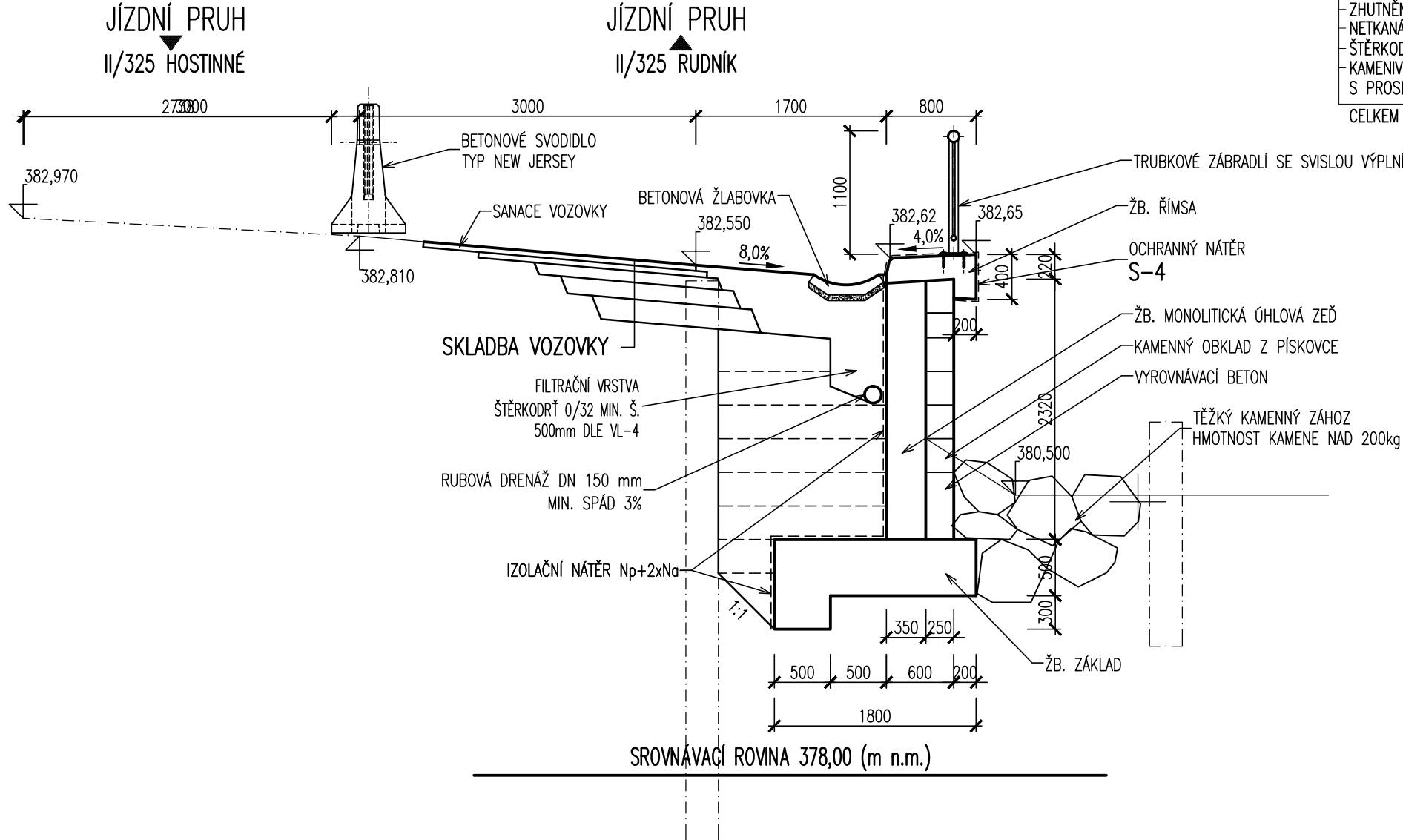
PŘÍČNÝ ŘEZ ZDÍ 0,0 m – OPRAVA OPĚRNÉ ZDI
1:50



SKLADBA VOZOVKY:

KONSTRUKCE VOZOVKY DLE TP 170: D1-N-2, IV, PIII			
ASFALTOVÝ BETON	ACO 11	TL= 40 mm	ČSN EN 13108-1:2008
SPOJ. POSTŘÍK Z MODIF. KATIONAKTIVNÍ ASF. EMULZE		0.3 kg/m2	ČSN 736129
ASFALTOVÝ BETON PRO LOŽNÉ VRSTVY	ACL 16+	TL= 60 mm	ČSN EN 13108-1:2008
SPOJ. POSTŘÍK Z MODIF. KATIONAKTIVNÍ ASF. EMULZE		0.3 kg/m2	ČSN 736129
ASFALTOVÝ BETON PRO PODKLADNÍ VRSTVY	ACP 16+	TL= 50 mm	ČSN EN 13108-1:2008
SPOJ. POSTŘÍK Z MODIF. KATIONAKTIVNÍ ASF. EMULZE		0.5 kg/m2	ČSN 736129
ŠTĚRKODŘŮ 0-63	ŠDA	TL=150 mm	ČSN 736126
ŠTĚRKODŘŮ 0-63	ŠDA	TL=150 mm	ČSN 736126
CELKEM		TL=450 mm	

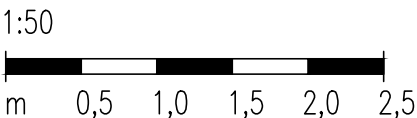
PŘÍČNÝ ŘEZ ZDÍ 15,0 m – OPRAVA OPĚRNÉ ZDI
1:50



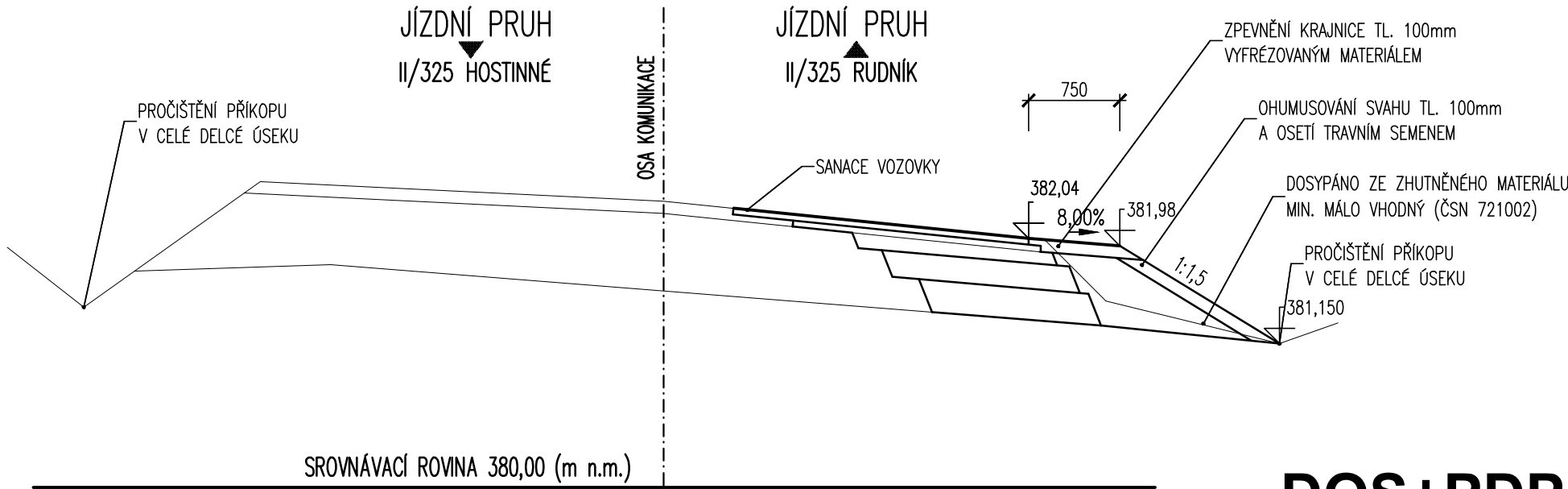
POZNÁMKA:

SANACE AKTIVNÍ ZÓNY PŘI NEDODRŽENÍ POTŘEBNÉHO Edef2 min			
ODTĚŽENÍ ZEMINY		TL= 500 mm	
ZHUTNĚNÍ PARAPLÁNĚ			
NETKANÁ GEOTEXTILIE SEPARAČNÍ, FILTRAČNÍ		0.5 kg/m2	
ŠTĚRKODŘŮ 0-63	ŠDA	TL= 100 mm	
KAMENIVO 63-125		TL= 400 mm	
S PROSEVÁNÍM Z ŠTĚRKODŘŮ 0/32	ŠDA	TL= 50-100 mm	
CELKEM		TL=500 mm	

MĚŘITKO:




VZOROVÝ PŘÍČNÝ ŘEZ
1:50 (SANACE KRAJNICE)



DOS+PDPS

SOUŘADNICOVÝ SYSTÉM: S-JTSK

VÝŠKOVÝ SYSTÉM: BpV

HL.INŽ.PROJEKTU	ZODP.PROJEKTANT	VYPRACOVAL	KONTROLOVAL	<div> sídlo: Škroupova 719, 500 02 Hradec Králové projekce: Husova 1697, 530 03 Pardubice</div>	
Ing. Kučera M. <i>Kučera M.</i>	Ing. P. Kulhavý <i>Kulhavý</i>	Ing. P. Kulhavý <i>Kulhavý</i>	Ing. Kučera M. <i>Kučera M.</i>		
OBEC : RUDNÍK		KRAJ : KRÁLOVÉHRADECKÝ		FORMÁT	4 A4
INVESTOR : KRÁLOVÉHRADECKÝ KRAJ				DATUM	07/2013
AKCE :				ÚČEL	DOS+PDPS
<div>II/325 Rudník - oprava opěrné zdi a svahu - povodňové škody</div>					
<div>DOKUMENTACE PRO OHLÁŠENÍ STAVBY A PROVÁDĚNÍ STAVBY</div>				Č. ARCHIVNÍ : 0	
PŘÍLOHA :				MĚŘITKO : 1:50	Č.PŘÍLOHY : C.3
<div>VZOROVÉ PŘÍČNÉ ŘEZY</div>					