

Hlavní prohlídka 12.10.2013 284-023

Datum prohlídky: 12.10.2013

Provedl: Ing. Petr Jedlinský č.oprávnění k provádění hlavních a mimořádných prohlídek:

Přítomni:

Směr popisu: ZLEVA DOPRAVA VE SMĚRU STANIČENÍ

Způsob zpřístupnění mostu:

Počasí při provádění prohlídky:

Teplota vzduchu: _ °C **nosné konstrukce:** _ °C

A. IDENTIFIKAČNÍ ÚDAJE:

Název objektu: Stará Paka mezi St.a Nov.Pakou

Okres: Jičín

Rok postavení: 1959

Liniové staničení [km]: 18.851 **Číslo úseku:** **Úsekové staničení [km]:** 2.332

B. DIAGNOSTICKÉ ZJIŠTĚNÍ

Základy mostních podpěr a křídel, zemní těleso -

Způsob založení není znám.

Mostní podpěry, křídla, čelní zdi -

Obě opěry betonové. Na vtoku jsou na čelních plochách opěr vytvořeny drážky pro případné přehrazení toku.

Křídla ze stejného materiálu rovnoběžná s osou převáděné komunikace.

Břehy podél obou opěr jsou opevněné kamennou rovnalinou.

Ložiska, klouby, mostní závěry -

Ložiska, klouby, hydroizolace, dilatační závěry

Nosná konstrukce je na opěry uložena pevně.

Hydroizolace plošná ukončená do zvýšených říms.

Nosná konstrukce -

1 mostní pole. Železobetonová deska prostá tloušťky 60cm.

Vozovka, chodníky, římsy, kolejový svršek -

Vozovka, chodníky, římsy, kolejový svršek

Vozovka se živičným krytem šířky 800cm. Komunikace je na mostě vedená v levém směrovém oblouku.

Oboustranné chodníky proměnné šířky.

Železobetonové monolitické římsy.

Svodidla, zábradelní svodidla, zábradlí, dopravní značení a označení mostu -

Oboustranné zábradlí tvořené železobetonovými sloupky a trojicí horizontálních madel z ocelových trubek.

C. ZÁVADY:

Mostní podpěry, křídla, čelní zdi

- prorýsované trhliny v omítce opěr a křídel
- rozpad betonu boku opěry na konci mostu vlevo do hloubky cca 10cm
- silné průsaky na boku opěry na konci mostu vlevo
- poteklý bok opěry na začátku mostu vlevo s vápennými výluhy
- mírně proteklá trhlina boku opěry na konci mostu vpravo
- poteklý bok opěry na začátku mostu vpravo

Ložiska, klouby, mostní závěry -

- netěsné mostní závěry vlevo

Nosná konstrukce

- odpadlý beton v hraně NK na začátku mostu vlevo
- odpadlý beton v hraně nosné konstrukce na konci mostu vpravo
- degradace betonu na konci mostu vlevo v místě uložení
- poteklý bok nosné konstrukce vlevo
- podélné trhliny v krajích podhledu NK (pravděpodobně od korodující výztuže)

Vozovka, chodníky, římsy, kolejový svršek

- plošné výspravy vozovky
- most je převrstven - přetížení NK
- trhliny v římsách v místech dilatací nosné konstrukce
- hloubkový rozpad betonu římsy vlevo
- příčná trhlina ve vozovce na začátku mostu
- příčná trhlina ve vozovce na konci mostu
- poruchy vozovky v místě pracovních spar
- porušené okapničky říms
- poruchy omítky betonu říms
- koroze výztuže na podhledu okapniček
- ukradané dlaždice chodníku vpravo

Odvodňovací zařízení

- nevhodně řešené odvodnění na začátku mostu vlevo (částečně funkční)

Svodidla, zábradelní svodidla, zábradlí, dopravní značení a označení mostu

- koroze ocelových prvků zábradlí
- výška zábradlí neodpovídá ČSN
- trhliny ve sloupcích zábradlí

Území pod mostem a přístupové cesty

- vymyté spárování kamenné dlažby

D. HODNOCENÍ PÉČE O MOST, VÝKONU BĚŽNÝCH A KONTROLNÍCH PROHLÍDEK, KVALITY ÚDRŽBOVÝCH PRACÍ A PROVÁDĚNÝCH OPRAV, ZÁVADY MOSTNÍ EVIDENCE:

Běžné prohlídky a běžná údržba prováděny.

E. OPATŘENÍ NA ZKVALITNĚNÍ SPRÁVY OBJEKTU, NÁVRH NA ODSTRANĚNÍ ZJIŠTĚNÝCH ZÁVAD:

2. Provést výspravy krytu komunikace.
Termín splnění: do 1 roku
3. Obnovit nátěr zábradlí.
Termín splnění: do 1 roku
5. Opravit spárování dlažby koryta vodoteče.
Termín splnění: do 1 roku

Provést sanaci betonu hran NK
Termín splnění: do 1 roku

Zvýšit madlo zábradlí na výšku 110 cm.
Termín splnění: do 1 roku

Provést sanaci podhledu říms
Termín splnění: do 1 roku

Obnovit funkci okapniček na podhůledu říms nebo osadit okapničky na podhled NK
Termín splnění: do 1 roku

Doplnit chybějící dlažbu chodníku vpravo
Termín splnění: do 1 roku

Provést sanaci trhlin v krytu komunikace.
Termín splnění: do 1 roku

Upravit odvodnění mostu
Termín splnění: do 1 roku

F. ZÁZNAM O PROJEDNÁNÍ OPATŘENÍ V ÚDRŽBOVÉ ORGANIZACI, STANOVENÍ ZPŮSOBŮ A TERMÍNU ODSTRANĚNÍ ZÁVAD, PŘÍPADNÉ NAŘÍZENÍ ZATĚŽOVACÍ ZKOUŠKY:

Navrhovaná opatření byla projednána s panem Kašparem

G. ROZHODNUTÍ O ZMĚNĚ ZATÍŽITELNOSTI A STAVEBNÍHO STAVU MOSTU:

Stavebně-technické stavy:

Spodní stavba: III - Dobrý

Nosná konstrukce: III - Dobrý

Mostní vybavení: III - Dobrý

Koeficient stavebního stavu 1.0

Použitelnost Nezadaný

Zatížitelnost mostu [t]: Vn: 32.0 Vr: 70.0 Ve: 196.0

Rok příští hlavní prohlídky: 2019

Fotodokumentace



začátek mostu



konec mostu



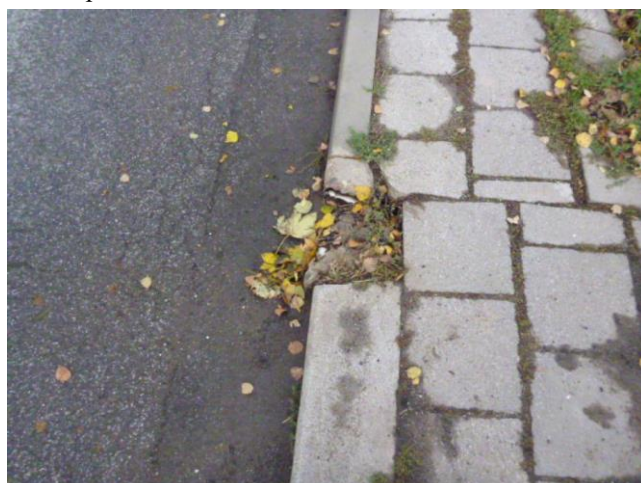
trhlina na začátku mostu



římec vpravo



trhlina na konci mostu



odvodnění

Fotodokumentace



chodník vlevo



výška zábradlí



pravá strana



křídlo na začátku vpravo



křídlo na konci vpravo



podhled na konci vpravo

Fotodokumentace



podhled na začátku vlevo



křídlo na konci vlevo