

Běžná prohlídka 16.04.2019

284-015

Datum prohlídky: 16.04.2019

Provedl: Jaroslav Kašpar DiS č.oprávnění k provádění běžných prohlídek: 065

Přítomni:

Směr popisu: zleva do prava po směru staničení

Způsob zpřístupnění mostu:

Počasí při provádění prohlídky: jasno

Teplota vzduchu: 11.1 °C **nosné konstrukce:** _ °C

A. IDENTIFIKAČNÍ ÚDAJE:

Název objektu: Ústí u Staré Paky Ústí u S.Paky-za podjezdem

Okres: Jičín

Rok postavení:

Liniové staničení [km]: 14.263 **Číslo úseku:** **Úsekové staničení [km]:** 0.281

B. ZÁVADY:

Vozovka, chodníky, římsy, kolejový svršek - Římsy

Počínající degradace povrchu levostranné mostní římsy.

Území pod mostem a přístupové cesty - Území pod mostem

Nahromaděný sediment v průtočném profilu mostu.

C. HODNOCENÍ PÉČE O MOST, VÝKONU BĚŽNÝCH A KONTROLNÍCH PROHLÍDEK, KVALITY ÚDRŽBOVÝCH PRACÍ A PROVÁDĚNÝCH OPRAV, ZÁVADY MOSTNÍ EVIDENCE:

Mostní prohlídky prováděny.

Údržba prováděna dle možností správce mostu.

D. OPATŘENÍ NA ZKVALITNĚNÍ SPRÁVY OBJEKTU, NÁVRH NA ODSTRANĚNÍ ZJIŠTĚNÝCH ZÁVAD:

Sanace levostranné mostní římsy.

Skupina: běžná stav.-nutné Termín splnění: do 1 roku

Pročištění průtočného profilu mostu od sedimentu.

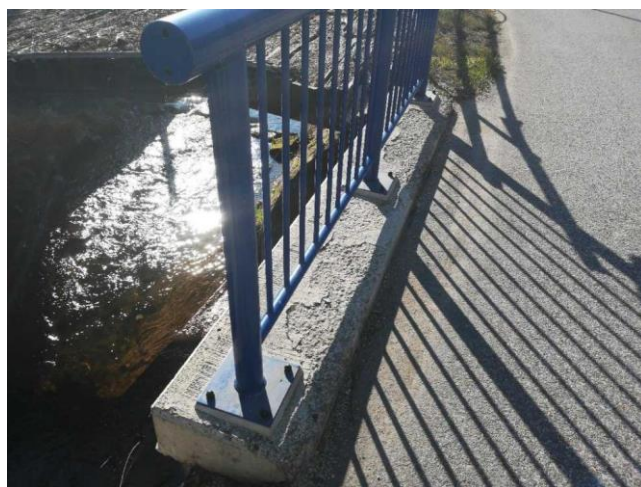
Skupina: běžná nestav.-nutné Termín splnění: do 1 roku

E. ZÁZNAM O PROJEDNÁNÍ OPATŘENÍ V ÚDRŽBOVÉ ORGANIZACI, STANOVENÍ ZPŮSOBŮ A TERMÍNU ODSTRANĚNÍ ZÁVAD, PŘÍPADNÉ NAŘÍZENÍ ZATĚŽOVACÍ ZKOUŠKY:

F. ZÁVĚR

Rok příští hlavní prohlídky:

Fotodokumentace



Fotodokumentace

